

01.11.2017

УТВЕРЖДАЮ:

X Есипов Н.В.

Подписано цифровой подписью:
Есипов Николай Викторович

Должность Заместитель начальника
управления лесного хозяйства
Липецкой области

ФИО Есипов Н.В.

Дата 01.11.2017 г.



Акт
лесопатологического обследования № 1884
лесных насаждений Грязинского лесничества
Липецкой области

Способ лесопатологического обследования: Визуальное V
Инструментальное V

Место проведения:

| Участковое лесничество | Урочище (дача) | Квартал (кварталы) | Выдел (выделы) | Площадь, га |
|------------------------|----------------|--------------------|----------------|-------------|
| Яманское | - | 101 | 2 | 6,5 |

Лесопатологическое обследование проведено на общей площади 3,1 га.

1. Визуальное лесопатологическое обследование

Уч. лесничество: Яманское, участок: - Кв. 101 вид. 2.

Наземное V

Дистанционное

1.1. На площади 3,4 га фактическая таксационная характеристика соответствует таксационному описанию. На площади 3,1 га фактическая таксационная характеристика не соответствует таксационному описанию. Причины несоответствия - давность лесоустройства 10 и более лет.

Список участков с выявленными несоответствиями приведен в приложении 1 к настоящему Акту.

1.2. Лесные насаждения с нарушенной и утраченной устойчивостью выявлены на площади 6,5 га.

| Участковое лесничество | Урочище (дача) | Площадь, га | | Причина ослабления (гибели) |
|------------------------|----------------|----------------------------|----------------------------|---|
| | | с нарушенной устойчивостью | с утраченной устойчивостью | |
| Яманское | - | 3,4 | 3,1 | губка корневая (код 466), трутовик настоящий (код 355). |

Состояние обследованных лесных насаждений приведено в приложениях 1.1 - 1.4 к Акту в зависимости от метода проведения ЛПО.

1.3. В обследованных лесных участках прогнозируется:

| Прогноз | Площадь, га |
|--|-------------|
| Ослабление лесных насаждений | |
| Усыхание лесных насаждений различной степени | 3,4 |
| Развитие очагов вредных организмов | 3,1 |

1.4. Обнаружено загрязнение лесного участка отходами и выбросами: промышленными бытовыми

| Вид загрязнения | Размеры загрязнения | | | Объем, кубм | Площадь загрязнения, га |
|-----------------|---------------------|----------|-----------|-------------|-------------------------|
| | ширина, м | длина, м | высота, м | | |
| | | | | | |

ЗАКЛЮЧЕНИЕ

Оценка текущего санитарного и лесопатологического состояния лесных насаждений,

На площади 3,4 га насаждение с нарушенной устойчивостью, назначена выборочная санитарная рубка.

На площади 3,1 га насаждение с утраченной устойчивостью, назначена сплошная санитарная рубка.

Назначенные профилактические мероприятия по защите лесов:

надзор за прилегающими насаждениями и оставшейся частью древостоя.

агитационные мероприятия:

Исполнитель работ по проведению лесопатологического обследования:

Ирковский Э.Р.



2. Инструментальное обследование лесного участка.

Уч. лесничество: Яманское, участок: - Кв. 101 выд. 2 ЛП выдел: 2.

2.1. Фактическая таксационная характеристика лесного насаждения не соответствует таксационному описанию. Причины несоответствия:
давность лесоустройства 10 и более лет.

Ведомость лесных участков с выявленными несоответствиями таксационным описаниям приведена в приложении 1 к данному Акту.

2.2. Состояние насаждений: с утраченной устойчивостью.

Причины повреждения: губка корневая (код 466), трутовик настоящий (код 355). Данные причины определены по следующим признакам: наличие гнили (код 832), усыхание < 1/4 ветвей в кроне прошлых лет (код 111), усыхание более 3/4 ветвей в кроне свежее (код 104), наличие плодовых тел на стволе (код 801), ажурность кроны (код 160).

Заселено (отработано) стволовыми вредителями:

| Вид вредителя | Порода | Встречаемость (% заселенных деревьев) | Степень заселения лесного насаждения (слабая, средняя, сильная) |
|---------------|--------|---------------------------------------|---|
| - | - | - | - |
| - | - | - | - |
| - | - | - | - |
| - | - | - | - |
| - | - | - | - |
| - | - | - | - |

Повреждено огнем:

| Вид пожара | Порода | Состояние корневых лап | | Состояние корневой шейки | | Подсушивание луба | |
|------------|--------|-----------------------------------|--|--|--|--|--|
| | | процент поврежденных огнем корней | процент деревьев с данным повреждением | ожог корневой шейки по окружности (1/4; 2/4; 3/4; более 3/4) | процент деревьев с данным повреждением | по окружности (1/4; 2/4; 3/4; более 3/4) | процент деревьев с данным повреждением |
| - | - | - | - | - | - | - | - |
| - | - | - | - | - | - | - | - |
| - | - | - | - | - | - | - | - |
| - | - | - | - | - | - | - | - |
| - | - | - | - | - | - | - | - |
| - | - | - | - | - | - | - | - |
| - | - | - | - | - | - | - | - |

Поражено болезнями:

| Вид болезни | Порода | Встречаемость (% пораженных деревьев) | Степень заселения лесного насаждения (слабая, средняя, сильная) |
|--------------------|--------|---------------------------------------|---|
| корневая губка | СО | 78,53 | сильная |
| трутовик настоящий | Б | 4,27 | единичная |
| - | - | - | - |
| - | - | - | - |
| - | - | - | - |
| - | - | - | - |

2.3. Выборке подлежит 83 % деревьев по запасу,
в том числе:
ослабленных 0 %,
сильно ослабленных 14,7 %, причины назначения: 466;
усыхающих 4,6 %, причины назначения: 466;
свежего сухостоя 3,3 %,
свежего ветровала 0 %,
свежего бурелома 0 %,
старого сухостоя 48,9 %,
старого ветровала 9,3 %,
старого бурелома 2,2 %,
аварийных 0 %.

2.4. Полнота лесного насаждения после уборки деревьев, подлежащих рубке, составит 0,1.
Критическая полнота для данной категории лесных насаждений 0,3.

ЗАКЛЮЧЕНИЕ

Насаждение утратило устойчивость под воздействием очага корневой губки, настоящего трутовика, полнота после проведения рубки составит 0,1 при критическом значении 0,3. В связи с давностью проведения предыдущего лесоустройства фактические таксационные характеристики изменились и не соответствует таксационному описанию.

С целью предотвращения негативных процессов или снижения ущерба от их воздействия назначена сплошная санитарная рубка

| Участковое лесничество | Урочище (дача) | Квартал | Выдел | Площадь выдела, га | Вид мероприятия | Площадь мероприятия, га | Порода | Выбираемый запас на выдел, куб. м | Крайние сроки проведения |
|------------------------|----------------|---------|-------|--------------------|-----------------|-------------------------|--------|-----------------------------------|--------------------------|
| Яманское | - | 101 | 2 | 6,5 | ССР | 3,1 | СО, Б. | 544 | 2020 год |

Ведомость перечета деревьев, назначенных в рубку, и абрис лесного участка прилагаются (приложение 2 и 3 к данному акту).

Меры по обеспечению возобновления: лесные культуры.

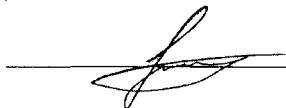
Мероприятия, необходимые для предупреждения повреждения или поражения смежных насаждений: своевременное проведение проецируемых мероприятий, надзор за санитарным и лесопатологическим состоянием.

Сведения для расчета степени повреждения:
год образования старого сухостоя: 2013-2015 гг.
основная причина повреждения древесины: 466, 355.

Дата проведения обследований: 12.09.2017 года.

Исполнитель работ по проведению лесопатологического обследования:

Ирковский Э.Р.



Ведомость
лесных участков с выявленными несоответствиями таксационным описаниям

| Источник данных | Год проведения лесосуровейки | Номер квартала | Номер выдела | Площадь выдела, га | Целевое назначение лесов | Категория защитных лесов | Номер лесопатологического выдела | Площадь выдела, га | лесопатологического выдела, га | Таксационная характеристика | | | | | | | | | | Заложено пробных площадей | |
|-----------------|------------------------------|----------------|--------------|--------------------|--------------------------|--|----------------------------------|--------------------|--------------------------------|-----------------------------|--------|--------------|-------------------|---------------------|----------|------------------------------|---------|---------|------------------|---------------------------|-------------------|
| | | | | | | | | | | состав | порода | возраст, лет | средняя высота, м | средний диаметр, см | тип леса | тип условий местопрорастания | полнота | бонитет | запас, куб. м/га | количество, шт. | общая площадь, га |
| ТО | 2001 | 101 | 2 | 6,5 | Защитные | Леса, расположенные в путыньных, полупутыньных, лесостепных, лесопутыньных, зонах, степях, горах | 1 | 10СО+Б | Сосна обыкновенная | 54 | 20 | 18 | СДСН | С2 | 0,9 | 1 | 280 | 1 | 180 | 1 | 3,1 |
| Ф | 2017 | 101 | 2 | 6,5 | Защитные | Леса, расположенные в путыньных, полупутыньных, лесостепных, лесопутыньных, зонах, степях, горах | 2 | 10СО+Б | Сосна обыкновенная | 70 | 23 | 26 | СДСН | С2 | 0,5 | 1 | 180 | 1 | 180 | 1 | 3,1 |

Примечание:
ТО - таксационные описания
Ф - фактическая характеристика лесного насаждения

Исполнитель работ по проведению лесопатологического обследования:

Ирковский Э.Р.

Ведомость перечета деревьев назначенных в рубку


ВРЕМЕННАЯ ПРОБНАЯ ПЛОЩАДЬ № 2

Субъект Российской Федерации: Липецкая область.
Лесничество (лесопарк): Грязинское. Квартал: 101. Выдел: 2.
Площадь: 6,5 га., Площадь мероприятия: 3,1 га.
Номер очага вредных организмов: б/н. Размер пробной площади: 3,1 га.
Таксационная характеристика:
тип леса: СДСН; состав: 10СО+Б; возраст: 70 лет; бонитет: 1.
полнота: 0,5; запас на га: 180; возобновление: отсутствует.
Время и причина ослабления лесного насаждения:
Причины повреждения: губка корневая (код 466), трутовик настоящий (код 355). Данные причины определены по следующим признакам: наличие гнили (код 832), усыхание < 1/4 ветвей в кроне прошлых лет (код 111), усыхание более 3/4 ветвей в кроне свежее (код 104), наличие плодовых тел на стволе (код 801), ажурность кроны (код 160).

Тип очага вредных организмов: хронический.
Фаза развития очага вредных организмов: кризис.
Состояние лесного насаждения, намечаемые мероприятия:
Состояние насаждений: насаждение с утраченной устойчивостью.
Намечаемое мероприятие: ССР.

Исполнитель работ по проведению лесопатологического обследования:

Ирковский Э.Р.



Дата составления документа: 25.10.2017 года. Телефон: 8 (904) 211 15 53.

ВЕДОМОСТЬ ПЕРЕЧЕТА ДЕРЕВЬЕВ

Порода1: СО

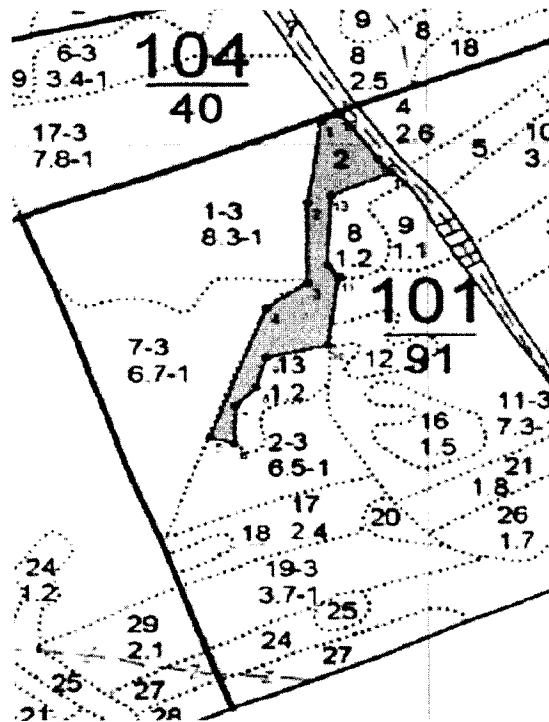
| Ступени толщины см | Количество деревьев по категориям состояния, шт. | | | | | | | | | | | | | | | | Всего деревьев по ступеням толщины | |
|--------------------------|--|------|------|------|---|------|---|-------|----|----|-------------------|----|----|-------------------|----|----|---------------------------------------|--|
| | I | II | III | IV | | V | | VI | | | ветровал, бурелом | | | аварийные деревья | | | шт. | в том числе подлежат рубке, % |
| | | | | НЗ | З | НЗ | З | НЗ | З | О | НЗ | З | О | НЗ | З | О | | |
| 1 | 2 | 3 | 4 | 5 | 6 | 7 | 8 | 9 | 10 | 11 | 12 | 13 | 14 | 15 | 16 | 17 | 18 | 19 |
| 8 | | | | | | | | 3 | | | | | | | | | 3 | 0,4 |
| 12 | | 3 | 3 | | | | | 11 | | | 3 | | | | | | 20 | 2,0 |
| 16 | 3 | 8 | 11 | 3 | | 3 | | 36 | | | 8 | | | | | | 72 | 7,1 |
| 20 | 8 | 17 | 22 | 8 | | 6 | | 70 | | | 14 | | | | | | 145 | 14,0 |
| 24 | 8 | 20 | 25 | 8 | | 6 | | 86 | | | 17 | | | | | | 170 | 16,6 |
| 28 | 11 | 25 | 33 | 11 | | 6 | | 109 | | | 22 | | | | | | 217 | 21,1 |
| 32 | 8 | 17 | 22 | 8 | | 6 | | 70 | | | 14 | | | | | | 145 | 14,0 |
| 36 | 3 | 8 | 11 | 3 | | 3 | | 36 | | | 8 | | | | | | 72 | 7,1 |
| 40 | | | 3 | | | | | 6 | | | | | | | | | 9 | 1,1 |
| более 40 | | | | | | | | 3 | | | | | | | | | 3 | 0,4 |
| итого, шт | 41 | 98 | 130 | 41 | | 30 | | 430 | | | 86 | | | | | | 856 | 83,8 |
| итого, % | 4,8 | 11,4 | 15,2 | 4,8 | | 3,5 | | 50,2 | | | 10,0 | | | | | | 100,0 | 83,8 |
| итого, куб.м. | 24,9 | 57,8 | 80,0 | 24,9 | | 18,2 | | 262,1 | | | 50,7 | | | | | | 518,4 | 84,1 |
| итого, куб.м. % | 4,8 | 11,1 | 15,4 | 4,8 | | 3,5 | | 50,6 | | | 9,8 | | | | | | 100,0 | 84,1 |

Порода2: Б

| Ступени толщины см | Количество деревьев по категориям состояния, шт. | | | | | | | | | | | | | | | | Всего деревьев по ступеням толщины | |
|--------------------------|--|------|-----|-----|---|----|---|------|----|----|-------------------|----|----|-------------------|----|----|---------------------------------------|--|
| | I | II | III | IV | | V | | VI | | | ветровал, бурелом | | | аварийные деревья | | | шт. | в том числе подлежат рубке, % |
| | | | | НЗ | З | НЗ | З | НЗ | З | О | НЗ | З | О | НЗ | З | О | | |
| 1 | 2 | 3 | 4 | 5 | 6 | 7 | 8 | 9 | 10 | 11 | 12 | 13 | 14 | 15 | 16 | 17 | 18 | 19 |
| 12 | | | | | | | | | | | 1 | | | | | | 1 | 1,8 |
| 16 | 1 | 2 | 1 | | | | | 1 | | | 2 | | | | | | 7 | 5,3 |
| 20 | 1 | 3 | 2 | 1 | | | | 1 | | | 4 | | | | | | 12 | 8,8 |
| 24 | 2 | 2 | 2 | 1 | | | | 2 | | | 5 | | | | | | 14 | 12,3 |
| 28 | 2 | 2 | | | | | | 2 | | | 6 | | | | | | 12 | 13,8 |
| 32 | 1 | 1 | | | | | | 1 | | | 4 | | | | | | 7 | 8,8 |
| 36 | 1 | | | | | | | 1 | | | 2 | | | | | | 4 | 5,3 |
| - | | | | | | | | | | | | | | | | | | |
| - | | | | | | | | | | | | | | | | | | |
| - | | | | | | | | | | | | | | | | | | |
| итого, шт | 8 | 10 | 5 | 2 | | | | 8 | | | 24 | | | | | | 57 | 56,1 |
| итого, % | 14,0 | 17,5 | 8,8 | 3,5 | | | | 14,0 | | | 42,1 | | | | | | 100,0 | 56,1 |
| итого, куб.м. | 4,1 | 3,8 | 1,5 | 0,7 | | | | 4,1 | | | 11,8 | | | | | | 25,9 | 61,6 |
| итого, куб.м. % | 15,8 | 14,5 | 5,6 | 2,5 | | | | 15,8 | | | 45,8 | | | | | | 100,0 | 61,6 |

Абрис участка

Масштаб 1:10000



| № выдела | Ленты (круговой площадки) пересчета | | | | |
|----------|-------------------------------------|----------|-----------|-----------|-------------|
| | Сплошной пересчет | Длина, м | Ширина, м | Радиус, м | Площадь, га |
| 2 | Сплошной пересчет | | | | 3,10 |
| | | | | | |
| | | | | | |

| Номера точек | Координаты | Румбы линий | Длина, м |
|--------------|-------------------------|-------------|----------|
| 1->2 | 52.34606881/39.45125039 | ЮЗ 8°.19' | 141.6 |
| 2->3 | 52.34481035/39.45094912 | ЮЗ 0°.16' | 137.1 |
| 3->4 | 52.34357895/39.45093989 | ЮЗ 54°.49' | 75.1 |
| 4->5 | 52.3431903/39.45003741 | ЮЗ 20°.24' | 237.5 |
| 5->6 | 52.34119095/39.44882014 | ЮВ 71°.40' | 38.8 |
| 6->7 | 52.34108132/39.4493619 | СВ 1°.01' | 66.2 |
| 7->8 | 52.34167628/39.44937901 | СВ 43°.22' | 44.8 |
| 8->9 | 52.3419691/39.44983177 | СВ 16°.05' | 52.3 |
| 9->10 | 52.34242075/39.45004493 | СВ 77°.46' | 93.6 |
| 10->11 | 52.34259907/39.45139056 | СВ 7°.08' | 121.0 |
| 11->12 | 52.3436776/39.45161127 | СЗ 39°.49' | 23.4 |
| 12->13 | 52.34383938/39.45139056 | СВ 2°.22' | 121.2 |
| 13->14 | 52.3449269/39.45146413 | СВ 66°.06' | 96.3 |
| 14->15 | 52.34527741/39.452759 | СЗ 38°.42' | 30.9 |
| 15->16 | 52.34549395/39.45247498 | СЗ 35°.41' | 92.8 |
| 16->17 | 52.34617111/39.45167882 | ЮЗ 68°.39' | 31.3 |
| 17->1 | 52.34606881/39.45125039 | 0 | 0 |
| | - | - | - |

Таксационное описание

Яманское участковое лесничество

ОКУ «Грязинское лесничество»

Управление лесного хозяйства Липецкой области

| | | | | |
|-------------------------|----------------------|--|--|----------------------------------|
| Участковое лесничество: | ЯМАНСКОЕ | ЛЕСА, РАСПОЛ. В СТЕПЯХ, ГОРАХ И ДР. | Квартал | 101 |
| № | Пло- | Состав. Подрост, по: Я: Вы-: Эле-: Воз-: Вы-: Ди-: Кл: Гр: Бо: Тип | Полн: Запас сырья | Кл: Запас на выделе, дес. МЗ |
| вы-: шадь, | длесок покров, поч: | со-: мент: | ота : леса, дес. МЗ | ас: |
| ла : | ва, рельеф, особенн: | Р: та : | Сумм: на : общий: в т.ч. : хо- : | еди-: захламен. : Хозяйственные: |
| га : | ости выдела. Омет: | ле- : | а пл: : по : то: стоя: дин : ных : | нич- : |
| ка о порослевом | У: я- : са : | ст : та : | а пл: : 1 : на : сос- : ва- : | общий: лик- |
| происх. Наимен. кат: | ру- : | ер: р: : | дей : тав- : рн: : | ле- : |
| ег. незалес. земель: | С: са- : | р : ас: ас: т : | сече: та : выдел: лян- : ос: : | ревь: : |
| Хар. лесных культур | : | та: та: : | ний : шим : ги: : | вида: : |
| Каластров. оценка : | : | : | : | ев : : |
| 1 : 2 : | 3 : | 4: 5 : 6 : 7 : 8 : 9: 10: 11: 12: 13 : | 14 : 15 : 16 : 17 : 18: 19 : 20 : 21 : 22 : 23 : | 24 : |
| 2 | 6,5 лесные культуры | 1 20 СО | 54 20 18 3 2 1 | СДСН , 9 28 182 182 2 7 13 |
| | 10СО+Б | | | ПРОХ. РУБКА 15% |

подлесок: ВЗН АЖ СР. ГУСТ
культуры-48 т., ВСПАШ. БОРОЗД., ПОСАДКА РУЧНАЯ, СОСТОЯНИЕ ХОРОШЕ
повреждение ФИТОВРЕДИТЕЛИ, СОСНА ОБ. ИСКУС, СЛАБАЯ, КОРНЕВАЯ ГУБКА



Копия верна.

Директор ОКУ

«13» июня 2017

Балмочных В.В.