

01.11.2017

УТВЕРЖДАЮ:

X Есипов Н.В.

Подписано цифровой подписью:
Есипов Николай Викторович

Должность Заместитель начальника
управления лесного хозяйства
Липецкой области

ФИО Есипов Н.В.

Дата 01.11.2017



Акт
лесопатологического обследования № 1883
лесных насаждений Грязинского лесничества
Липецкой области

Способ лесопатологического обследования: Визуальное V
Инструментальное V

Место проведения:

Участковое лесничество	Урочище (дача)	Квартал (кварталы)	Выдел (выделы)	Площадь, га
Плехановское	-	111	10	26

Лесопатологическое обследование проведено на общей площади 11,5 га.

1. Визуальное лесопатологическое обследование
Уч. лесничество: Плехановское, участок: - Кв. 111 выд. 10.
Наземное V Дистанционное

1.1. На площади 26,0 га фактическая таксационная характеристика соответствует таксационному описанию.

1.2. Лесные насаждения с нарушенной и утраченной устойчивостью выявлены на площади 26 га.

Участковое лесничество	Урочище (дача)	Площадь, га		Причина ослабления (гибели)
		с нарушенной устойчивостью	с утраченной устойчивостью	
Плехановское	-	14,5	11,5	губка корневая (код 466).

Состояние обследованных лесных насаждений приведено в приложениях 1.1 - 1.4 к Акту в зависимости от метода проведения ЛПО.

1.3. В обследованных лесных участках прогнозируется:

Прогноз	Площадь, га
Ослабление лесных насаждений	
Усыхание лесных насаждений различной степени	14,5
Развитие очагов вредных организмов	11,5

1.4. Обнаружено загрязнение лесного участка отходами и выбросами:
промышленными
бытовыми

Вид загрязнения	Размеры загрязнения			Объем, кубм	Площадь загрязнения, га
	ширина, м	длина, м	высота, м		

ЗАКЛЮЧЕНИЕ

Оценка текущего санитарного и лесопатологического состояния лесных насаждений,

На площади 14,5 га насаждение с нарушенной устойчивостью, назначена выборочная санитарная рубка.

На площади 11,5 га насаждение с утраченной устойчивостью, назначена сплошная санитарная рубка.

Назначенные профилактические мероприятия по защите лесов:
надзор за прилегающими насаждениями и оставшейся частью древостоя.
агитационные мероприятия:

Исполнитель работ по проведению лесопатологического обследования:

Ирковский Э.Р.



2. Инструментальное обследование лесного участка.

Уч. лесничество: Плехановское, участок: - Кв. 111 вид. 10 ЛП выдел: 5.

2.1. Фактическая таксационная характеристика лесного насаждения не соответствует таксационному описанию. Причины несоответствия:
давность лесоустройства 10 и более лет.

Ведомость лесных участков с выявленными несоответствиями таксационным описаниям приведена в приложении 1 к данному Акту.

2.2. Состояние насаждений: с утраченной устойчивостью.

Причины повреждения: губка корневая (код 466). Данные причины определены по следующим признакам: наличие гнили (код 832), усыхание < 1/4 ветвей в кроне прошлых лет (код 111), усыхание от 1/2 до 3/4 ветвей в кроне прошлых лет (код 113), усыхание более 3/4 ветвей в кроне свежее (код 104).

Заселено (отработано) стволовыми вредителями:

Вид вредителя	Порода	Встречаемость (% заселенных деревьев)	Степень заселения лесного насаждения (слабая, средняя, сильная)
-	-	-	-
-	-	-	-
-	-	-	-
-	-	-	-
-	-	-	-
-	-	-	-

Повреждено огнем:

Вид пожара	Порода	Состояние корневых лап		Состояние корневой шейки		Подсушивание луба	
		процент поврежденных огнем корней	процент деревьев с данным повреждением	ожог корневой шейки по окружности (1/4; 2/4; 3/4; более 3/4)	процент деревьев с данным повреждением	по окружности (1/4; 2/4; 3/4; более 3/4)	процент деревьев с данным повреждением
-	-	-	-	-	-	-	-
-	-	-	-	-	-	-	-
-	-	-	-	-	-	-	-
-	-	-	-	-	-	-	-
-	-	-	-	-	-	-	-
-	-	-	-	-	-	-	-
-	-	-	-	-	-	-	-

Поражено болезнями:

Вид болезни	Порода	Встречаемость (% пораженных деревьев)	Степень заселения лесного насаждения (слабая, средняя, сильная)
корневая губка	СО	88,99	сильная
-	-	-	-
-	-	-	-
-	-	-	-
-	-	-	-

2.3. Выборке подлежит 88,9 % деревьев по запасу, в том числе:
ослабленных 0 %,
сильно ослабленных 25,9 %, причины назначения: 466;
усыхающих 11,9 %, причины назначения: 466;
свежего сухостоя 6,1 %,
свежего ветровала 0 %,
свежего бурелома 0 %,
старого сухостоя 33,9 %,
старого ветровала 11,1 %,
старого бурелома 0 %,
аварийных 0 %.

2.4. Полнота лесного насаждения после уборки деревьев, подлежащих рубке, составит 0,1.
Критическая полнота для данной категории лесных насаждений 0,3.

ЗАКЛЮЧЕНИЕ

Таксационные описания не соответствуют действительности. В связи с давностью лесоустройства изменилась характеристика насаждения. Проведение лесохозяйственных мероприятий привело к снижению полноты, а естественный прирост насаждения привел к увеличению запаса насаждения. Насаждение утратило устойчивость под воздействием очага корневой губки, полнота после проведения рубки составит 0,1 при критическом значении 0,3.

С целью предотвращения негативных процессов или снижения ущерба от их воздействия назначена сплошная санитарная рубка

Участковое лесничество	Урочище (дача)	Квартал	Выдел	Площадь выдела, га	Вид мероприятия	Площадь мероприятия, га	Порода	Выбираемый запас на выдел, куб. м	Крайние сроки проведения
Плехановское	-	111	10	26	ССР	11,5	СО.	1443	2020 год

Ведомость перечета деревьев, назначенных в рубку, и абрис лесного участка прилагаются (приложение 2 и 3 к данному акту).

Меры по обеспечению возобновления: лесные культуры.

Мероприятия, необходимые для предупреждения повреждения или поражения смежных насаждений: своевременное проведение проецируемых мероприятий, надзор за санитарным и лесопатологическим состоянием.

Сведения для расчета степени повреждения:
год образования старого сухостоя: 2013-2015 гг.
основная причина повреждения древесины: 466.

Дата проведения обследований: 12.09.2017 года.

Исполнитель работ по проведению лесопатологического обследования:

Ирковский Э.Р.



Всесоюзная
лесных участков с выявленными несоответствиями таксационным описаниям

Источник данных	Год проведения лесосурьейства	Номер квартала	Номер выдела	Площадь выдела, га	Целевое назначение лесов	Категория защитных лесов	Номер лесопатологического выдела	Площадь лесопатологического выдела, га	Таксационная характеристика										Заложено пробных площадей							
									состав	порода	возраст, лет	средняя высота, м	средний диаметр, см	тип леса	тип условий место	полнота	бонитет	запас, куб. м/га	количество, шт	общая площадь, га						
ТО	2001	111	10	26	Защитные	Зеленые и лесопарковые зоны	.	.	10СО	Сосна обыкновенная	27	9	10	СТР	А2	0,9	2	110								
Ф	2017	111	10	26	Защитные	Зеленые и лесопарковые зоны	5	11,5	10СО	Сосна обыкновенная	43	13	14	СТР	А2	0,7	2	130								11,5

Примечание:
ТО - таксационные описания
Ф - фактическая характеристика лесного насаждения

Исполнитель работ по проведению лесопатологического обследования:

Ирковский Э.Р.

Ведомость перечета деревьев назначенных в рубку

ВРЕМЕННАЯ ПРОБНАЯ ПЛОЩАДЬ № 5

Субъект Российской Федерации: Липецкая область.

Лесничество (лесопарк): Грязинское. Квартал: 111. Выдел: 10.

Площадь: 26 га., Площадь мероприятия: 11,5 га.

Номер очага вредных организмов: б/н. Размер пробной площади: 11,5 га.

Таксационная характеристика:

тип леса: СТР; состав: 10СО; возраст: 43 лет; бонитет: 2.

полнота: 0,7; запас на га: 130; возобновление: отсутствует.

Время и причина ослабления лесного насаждения:

Причины повреждения: губка корневая (код 466). Данные причины определены по следующим признакам: наличие гнили (код 832), усыхание < 1/4 ветвей в кроне прошлых лет (код 111), усыхание от 1/2 до 3/4 ветвей в кроне прошлых лет (код 113), усыхание более 3/4 ветвей в кроне свежее (код 104).

Тип очага вредных организмов: хронический.

Фаза развития очага вредных организмов: собственно вспышка.

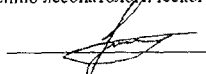
Состояние лесного насаждения, намечаемые мероприятия:

Состояние насаждений: насаждение с утраченной устойчивостью.

Намечаемое мероприятие: ССР.

Исполнитель работ по проведению лесопатологического обследования:

Ирковский Э.Р.



Дата составления документа: 25.10.2017 года. Телефон: 8 (904) 211 15 53.

ВЕДОМОСТЬ ПЕРЕЧЕТА ДЕРЕВЬЕВ

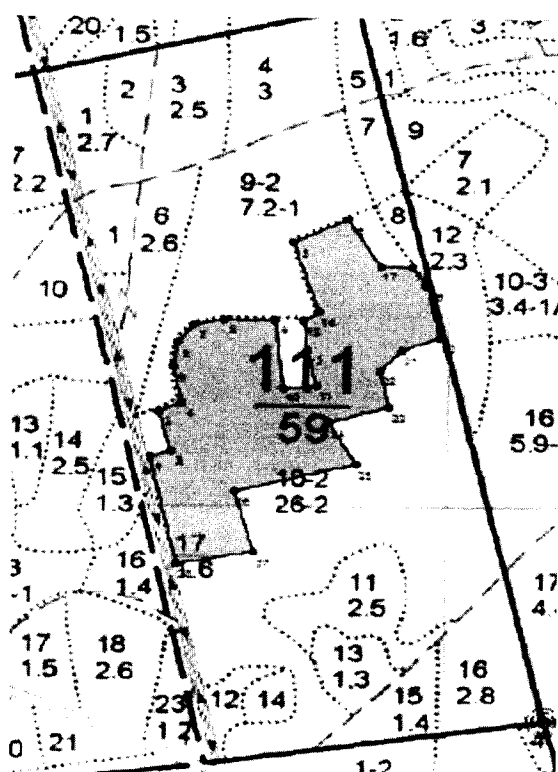
Оборотная сторона

Порода: СО

Степени толщины см	Количество деревьев по категориям состояния, шт																Всего деревьев по ступеням толщины	
	I	II	III	IV		V		VI			ветровал, бурелом			аварийные деревья			шт.	в том числе подлежат рубке, %
				НЗ	З	НЗ	З	НЗ	З	О	НЗ	З	О	НЗ	З	О		
1	2	3	4	5	6	7	8	9	10	11	12	13	14	15	16	17	18	19
8		207	497	228		114		642			207						1895	16,8
12		373	880	404		207		1149			373						3386	29,9
16		321	766	352		176		994			321						2930	25,9
20		166	383	176		93		507			166						1491	13,2
24		41	93	41		21		124			41						361	3,2
-																		
-																		
-																		
-																		
итого, шт		1108	2619	1201		611		3416			1108						10063	89,0
итого, %		11,0	26,0	11,9		6,1		33,9			11,0						100,0	89,0
итого, куб.м		159,7	374,1	171,1		87,7		490,5			159,7						1442,8	88,9
итого, куб.%		11,1	25,9	11,9		6,1		33,9			11,1						100,0	88,9

Масштаб 1:10000

Абрис участка



N выдела	Ленты (круговой площадки) перече́та				
	Сплошной перечет	Длина, м	Ширина, м	Радиус, м	Площадь, га
10	Сплошной перечет				11,50

Номера точек	Координаты	Румбы линий	Длина, м
1->2	52.60484864/39.84818174	СВ 70°.53'	31.4
2->3	52.60494107/39.84862104	СЗ 14°.49'	68.4
3->4	52.60553548/39.84836231	СВ 64°.22'	37.6
4->5	52.60568163/39.84886395	СЗ 12°.29'	62.2
5->6	52.60622684/39.84866509	СВ 8°.43'	42.9
6->7	52.60660736/39.84876103	СВ 36°.55'	38.3
7->8	52.60688242/39.84910127	СВ 78°.26'	46.0
8->9	52.60696524/39.84976741	ЮВ 89°.07'	74.5
9->10	52.60695485/39.85086939	ЮВ 6°.13'	117.7
10->11	52.60590338/39.85105811	СВ 85°.38'	49.3
11->12	52.60593704/39.85178464	СЗ 13°.53'	62.5
12->13	52.60648171/39.85156299	СЗ 5°.23'	51.8
13->14	52.60694471/39.85149126	СВ 55°.57'	27.1
14->15	52.60708083/39.85182291	СЗ 17°.58'	126.0
15->16	52.60815775/39.85124766	СВ 64°.04'	90.1
16->17	52.6085119/39.8524461	ЮВ 30°.26'	93.2
17->18	52.60778994/39.85314471	ЮВ 89°.13'	46.5
18->19	52.60778421/39.85383212	ЮВ 32°.19'	39.3

19->20	52.60748605/39.85414254	ЮВ 11°.53'	91.8
20->21	52.60667895/39.85442233	ЮЗ 68°.34'	59.1
21->22	52.6064848/39.85360818	ЮЗ 41°.35'	46.6
22->23	52.60617185/39.85315112	ЮВ 12°.12'	63.8
23->24	52.60561146/39.85335052	ЮЗ 73°.22'	91.5
24->25	52.60537599/39.85205368	ЮВ 29°.22'	82.3
25->26	52.60473163/39.85265071	ЮЗ 75°.17'	184.2
26->27	52.60431121/39.85001501	ЮВ 15°.34'	107.3
27->28	52.60338231/39.85044083	ЮЗ 79°.47'	115.1
28->29	52.60319901/39.84876577	СЗ 12°.08'	187.8
29->1	52.60484864/39.84818174	0	0

Условные обозначения обследуемая площадь



Исполнитель работ по проведению лесопатологического обследования:

Ирковский Э.Р.

Дата составления документа: 25.10.2017 года. Телефон: 8 (904) 211 15 53.

