

01.11.2017

УТВЕРЖДАЮ:

X Есипов Н.В.

Подписано цифровой подписью:
Есипов Николай Викторович

Должность Заместитель начальника
управления лесного хозяйства
Липецкой области

ФИО Есипов Н.В.

Дата 01.11.2017



Акт
лесопатологического обследования № 1873
лесных насаждений Грязинского лесничества
Липецкой области

Способ лесопатологического обследования: Визуальное
Инструментальное V

Место проведения:

Участковое лесничество	Урочище (дача)	Квартал (кварталы)	Выдел (выделы)	Площадь, га
Плехановское	-	87	18	0,7

Лесопатологическое обследование проведено на общей площади 0,7 га.

2. Инструментальное обследование лесного участка.

Уч. лесничество: Плехановское, участок: - Кв. 87 вид. 18 ЛП выдел: 1.

2.1. Фактическая таксационная характеристика лесного насаждения соответствует таксационному описанию.

2.2. Состояние насаждений: с нарушенной устойчивостью.

Причины повреждения: изменение уровня грунтовых вод под воздействием почвенно-климатических факторов (код 773), трутовик настоящий (код 355). Данные причины определены по следующим признакам: усыхание более 3/4 ветвей в кроне прошлых лет (код 114).

Заселено (отработано) стволовыми вредителями:

Вид вредителя	Порода	Встречаемость (% заселенных деревьев)	Степень заселения лесного насаждения (слабая, средняя, сильная)
-	-	-	-
-	-	-	-
-	-	-	-
-	-	-	-
-	-	-	-
-	-	-	-

Повреждено огнем:

Вид пожара	Порода	Состояние корневых лап		Состояние корневой шейки		Подсушивание луба	
		процент поврежденных огнем корней	процент деревьев с данным повреждением	ожог корневой шейки по окружности (1/4; 2/4; 3/4; более 3/4)	процент деревьев с данным повреждением	по окружности (1/4; 2/4; 3/4; более 3/4)	процент деревьев с данным повреждением
-	-	-	-	-	-	-	-
-	-	-	-	-	-	-	-
-	-	-	-	-	-	-	-
-	-	-	-	-	-	-	-
-	-	-	-	-	-	-	-
-	-	-	-	-	-	-	-
-	-	-	-	-	-	-	-

Поражено болезнями:

Вид болезни	Порода	Встречаемость (% пораженных деревьев)	Степень заселения лесного насаждения (слабая, средняя, сильная)
трутовик настоящий	Б	8,99	единичная
-	-	-	-
-	-	-	-
-	-	-	-

2.3. Выборке подлежит 12,5 % деревьев по запасу,

в том числе:

- ослабленных 0 %,
- сильно ослабленных 0 %,
- усыхающих 0 %,
- свежего сухостоя 0 %,
- свежего ветровала 0 %,
- свежего бурелома 0 %,
- старого сухостоя 3,9 %,
- старого ветровала 0,9 %,
- старого бурелома 7,7 %,
- аварийных 0 %.

2.4. Полнота лесного насаждения после уборки деревьев, подлежащих рубке, составит 0,5.
Критическая полнота для данной категории лесных насаждений 0,3.

ЗАКЛЮЧЕНИЕ

Ослабление насаждения вызвано изменением уровня грунтовых вод.

С целью предотвращения негативных процессов или снижения ущерба от их воздействия назначена выборочная санитарная рубка

Участковое лесничество	Урочище (дача)	Квартал	Выдел	Площадь выдела, га	Вид мероприятия	Площадь мероприятия, га	Порода	Выбираемый запас на выдел, куб. м	Крайние сроки проведения
Плехановское	-	87	18	0,7	ВСР	0,7	Б, Днн, С, Ос.	14	2020 год

Ведомость перечета деревьев, назначенных в рубку, и абрис лесного участка прилагаются (приложение 2 и 3 к данному акту).

Меры по обеспечению возобновления: -.

Мероприятия, необходимые для предупреждения повреждения или поражения смежных насаждений: своевременное проведение проектируемых мероприятий, надзор за санитарным и лесопатологическим состоянием.

Сведения для расчета степени повреждения:

год образования старого сухостоя: 2013-2015 гг.

основная причина повреждения древесины: 773, 355.

Дата проведения обследований: 04.09.2017 года.

Исполнитель работ по проведению лесопатологического обследования:

Ирковский Э.Р.



Ведомость перечета деревьев назначенных в рубку

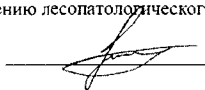
ВРЕМЕННАЯ ПРОБНАЯ ПЛОЩАДЬ № 1

Субъект Российской Федерации: Липецкая область.
Лесничество (лесопарк): Грязинское. Квартал: 87. Выдел: 18.
Площадь: 0,7 га., Площадь мероприятия: 0,7 га.
Номер очага вредных организмов: б/н. Размер пробной площади: 0,7 га.
Таксационная характеристика:
тип леса: ССРТ; состав: 6Б2ДНН2С+ОС+С; возраст: 70 лет; бонитет: 3.
полнота: 0,6; запас на га: 140; возобновление: отсутствует.
Время и причина ослабления лесного насаждения:
Причины повреждения: изменение уровня грунтовых вод под воздействием почвенно-климатических факторов (код 773), трутовик
настоящий (код 355). Данные причины определены по следующим признакам: усыхание более 3/4 ветвей в кроне прошлых лет (код 114).

Тип очага вредных организмов: хронический.
Фаза развития очага вредных организмов: кризис.
Состояние лесного насаждения, намечаемые мероприятия:
Состояние насаждений: насаждение с нарушенной устойчивостью.
Намечаемое мероприятие: ВСП.

Исполнитель работ по проведению лесопатологического обследования:

Ирковский Э.Р.



Дата составления документа: 25.10.2017 года. Телефон: 8 (904) 211 15 53.

ВЕДОМОСТЬ ПЕРЕЧЕТА ДЕРЕВЬЕВ

Порода1 Б

Ступени толщины см	Количество деревьев по категориям состояния, шт.																Всего деревьев по ступеням толщины	
	I	II	III	IV		V		VI			ветровал, бурелом			аварийные деревья			шт.	в том числе подлежат рубке, %
				НЗ	З	НЗ	З	НЗ	З	О	НЗ	З	О	НЗ	З	О		
1	2	3	4	5	6	7	8	9	10	11	12	13	14	15	16	17	18	19
8	4	2															6	
12	13	7						1			1						22	1,1
16	17	8						1			16						42	9,4
20	26	13									6						45	3,3
24	20	10						1			4						35	2,7
28	12	6									4						22	2,2
32	7	3															10	
-																		
-																		
итого, шт	99	49						3			31						182	18,6
итого, %	54,4	26,9						1,6			17,0						100,0	18,6
итого, куб.м	30,3	14,7						0,6			7,8						53,4	15,8
итого, куб.%	56,7	27,5						1,1			14,7						100,0	15,8

Порода2 Днн

Ступени толщины см	Количество деревьев по категориям состояния, шт.																Всего деревьев по ступеням толщины	
	I	II	III	IV		V		VI			ветровал, бурелом			аварийные деревья			шт.	в том числе подлежат рубке, %
				НЗ	З	НЗ	З	НЗ	З	О	НЗ	З	О	НЗ	З	О		
1	2	3	4	5	6	7	8	9	10	11	12	13	14	15	16	17	18	19
8	3	1						1									5	0,9
12	9	4									2						15	1,9
16	11	6									3						20	2,8
20	17	9						2									28	1,9
24	13	7						1									21	0,9
28	8	4															12	
32	4	2															6	
40								1									1	0,9
-																		
-																		
итого, шт	65	33						5			5						108	9,2
итого, %	60,2	30,6						4,6			4,6						100,0	9,2
итого, куб.м	18,8	9,7						2,2			0,6						31,3	8,8
итого, куб.%	60,1	31,1						7,0			1,8						100,0	8,8

Порода3 С

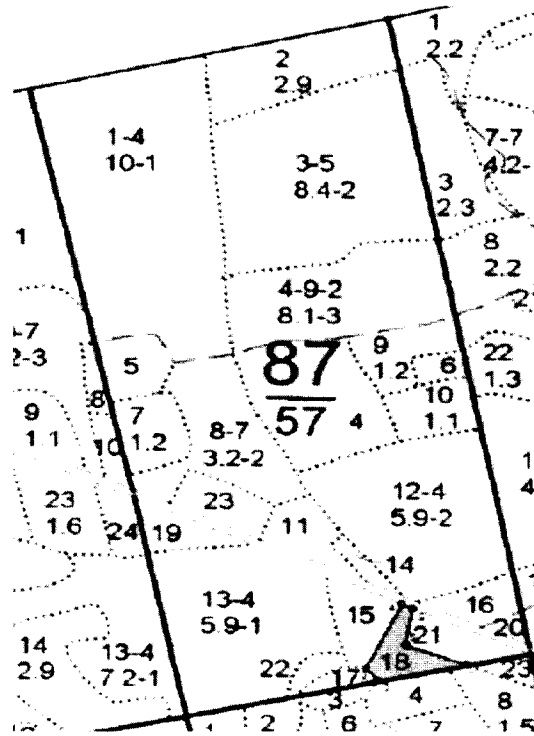
Ступени толщины см	Количество деревьев по категориям состояния, шт.																Всего деревьев по ступеням толщины	
	I	II	III	IV		V		VI			ветровал, бурелом			аварийные деревья			шт.	в том числе подлежат рубке, %
				НЗ	З	НЗ	З	НЗ	З	О	НЗ	З	О	НЗ	З	О		
1	2	3	4	5	6	7	8	9	10	11	12	13	14	15	16	17	18	19
8		1															6	6,3
12		3															3	
16	10	4									2						16	2,6
20	15	5						1									21	1,3
24	12	4															16	
28	7	3															10	
32	4	1															5	
40								1									1	1,3
-																		
-																		
итого, шт	48	21						2			7						78	11,6
итого, %	61,5	26,9						2,6			9,0						100,0	11,6
итого, куб.м	18,9	6,8						1,7			0,5						27,8	7,6
итого, куб.%	67,9	24,5						5,9			1,7						100,0	7,6

Порода4: Ос

Ступени толщины см	Количество деревьев по категориям состояния, шт.																	Всего деревьев по ступеням толщины	
	I	II	III	IV		V		VI			ветровал, бурелом			аварийные деревья			шт.	в том числе подлежат рубке, %	
				НЗ	З	НЗ	З	НЗ	З	О	НЗ	З	О	НЗ	З	О			
1	2	3	4	5	6	7	8	9	10	11	12	13	14	15	16	17	18	19	
12	2																	2	
16	1	2										3						6	30,0
24	1																	1	
28												1						1	10,0
-																			
-																			
-																			
-																			
-																			
итого, шт	4	2										4						10	40,0
итого, %	40,0	20,0										40,0						100,0	40,0
итого, куб.м.	0,7	0,3										1,0						2,0	51,2
итого, куб.%	34,4	14,4										51,2						100,0	51,2

Абрис участка

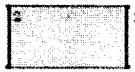
Масштаб 1:10000



№ выдела	Ленты (круговой площадки) перерчета				
	Сплошной перерчет	Длина, м	Ширина, м	Радиус, м	Площадь, га
18	Сплошной перерчет				0,70

Номера точек	Координаты	Румбы линий	Длина, м
1->2	52.60731448/39.82141479	ЮЗ 78°.29'	132.7
2->3	52.60707636/39.81949181	СЗ 38°.37'	26.9
3->4	52.60726514/39.81924349	СВ 25°.25'	121.2
4->5	52.60824834/39.8200128	ЮВ 66°.07'	17.0
5->6	52.60818667/39.82024205	ЮЗ 8°.37'	63.0
6->7	52.60762669/39.82010234	ЮВ 68°.37'	95.3
7->1	52.60731448/39.82141479	0	0
	-	-	-

Условные обозначения обследуемая площадь



Исполнитель работ по проведению лесопатологического обследования:

Ирковский Э.Р.

Дата составления документа: 25.10.2017 года. Телефон: 8 (904) 211 15 53.

