

29.09.2017

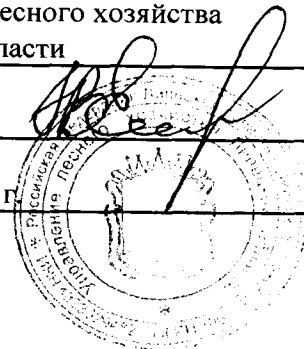
X Есипов Н.В.

Подписано цифровой подписью:
Есипов Николай Викторович

УТВЕРЖДАЮ:
Должность Заместитель начальника
управления лесного хозяйства
Липецкой области

ФИО Есипов Н.В.

Дата 29.09.2017 г.



Акт
лесопатологического обследования № 1558
лесных насаждений Задонского лесничества
Липецкой области

Способ лесопатологического обследования: Визуальное
Инструментальное V

Место проведения:

Участковое лесничество	Урочище (дача)	Квартал (кварталы)	Выдел (выделы)	Площадь, га
Хлевенское	-	13	13	2,7

Лесопатологическое обследование проведено на общей площади 2,7 га.

2. Инструментальное обследование лесного участка.

Уч. лесничество: Хлебенское, участок: - Кв. 13 выд. 13 ЛП выдел: 1.

2.1. Фактическая таксационная характеристика лесного насаждения соответствует таксационному описанию.

2.2. Состояние насаждений: с нарушенной устойчивостью.

Причины повреждения: трутовик ложный дубовый и дуболюбивый (код 360), изменение уровня грунтовых вод под воздействием почвенно-климатических факторов (код 773). Данные причины определены по следующим признакам: наличие плодовых тел на стволе (код 801), усыхание более 3/4 ветвей в кроне прошлых лет (код 114).

Заселено (отработано) стволовыми вредителями:

Вид вредителя	Порода	Встречаемость (% заселенных деревьев)	Степень заселения лесного насаждения (слабая, средняя, сильная)
-	-	-	-
-	-	-	-
-	-	-	-
-	-	-	-
-	-	-	-
-	-	-	-

Повреждено огнем:

Вид пожара	Порода	Состояние корневых лап		Состояние корневой шейки		Подсушивание луба	
		процент поврежденных огнем корней	процент деревьев с данным повреждением	ожог корневой шейки по окружности (1/4; 2/4; 3/4; более 3/4)	процент деревьев с данным повреждением	по окружности (1/4; 2/4; 3/4; более 3/4)	процент деревьев с данным повреждением
-		-	-	-	-	-	-
		-	-	-	-	-	-
		-	-	-	-	-	-
		-	-	-	-	-	-
		-	-	-	-	-	-
		-	-	-	-	-	-
		-	-	-	-	-	-

Поражено болезнями:

Вид болезни	Порода	Встречаемость (% пораженных деревьев)	Степень заселения лесного насаждения (слабая, средняя, сильная)
трутовик ложный дубовый и дуболюбивый	Днп	28,78	средняя
-	-	-	-
-	-	-	-
-	-	-	-
-	-	-	-

2.3. Выборке подлежит 19,6 % деревьев по запасу,

в том числе:

- ослабленных 0 %,
- сильно ослабленных 0 %,
- усыхающих 0 %,
- свежего сухостоя 0 %,
- свежего ветровала 0 %,
- свежего бурелома 0 %,
- старого сухостоя 15,1 %,
- старого ветровала 3,1 %,
- старого бурелома 1,4 %,
- аварийных 0 %.

2.4. Полнота лесного насаждения после уборки деревьев, подлежащих рубке, составит 0,5.
Критическая полнота для данной категории лесных насаждений 0,3.

ЗАКЛЮЧЕНИЕ

С целью предотвращения негативных процессов или снижения ущерба от их воздействия назначена выборочная санитарная рубка

Участковое лесничество	Урочище (дача)	Квартал	Выдел	Площадь выдела, га	Вид мероприятия	Площадь мероприятия, га	Порода	Выбираемый запас на выдел, куб. м	Крайние сроки проведения
Хлевенское	-	13	13	2,7	ВСП	2,7	Днп, Ос, Б.	70	2020 год

Ведомость перечета деревьев, назначенных в рубку, и абрис лесного участка прилагаются (приложение 2 и 3 к данному акту).

Меры по обеспечению возобновления: -.

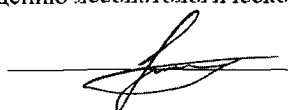
Мероприятия, необходимые для предупреждения повреждения или поражения смежных насаждений: своевременное проведение проецируемых мероприятий, надзор за санитарным и лесопатологическим состоянием.

Сведения для расчета степени повреждения:
год образования старого сухостоя: 2012-2014 гг
основная причина повреждения древесины: 360, 773.

Дата проведения обследований: 18.09.2017 года.

Исполнитель работ по проведению лесопатологического обследования:

Ирковский Э.Р.



Ведомость перечета деревьев назначенных в рубку

ВРЕМЕННАЯ ПРОБНАЯ ПЛОЩАДЬ № 1

Субъект Российской Федерации: Липецкая область.

Лесничество (лесопарк): Задонское. Квартал: 13. Выдел: 13.

Площадь: 2,7 га., Площадь мероприятия: 2,7 га.

Номер очага вредных организмов: б/н. Размер пробной площади: 2,7 га.

Таксационная характеристика:

тип леса: ДОСН; состав: 10Днп+Б+Ос+Лп+Гш+С; возраст: 40 лет; бонитет: 2.

полнота: 0,7; запас на га: 130; возобновление: отсутствует.

Время и причина ослабления лесного насаждения:

Причины повреждения: трутовик ложный дубовый и дуболюбивый (код 360), изменение уровня грунтовых вод под воздействием почвенно-климатических факторов (код 773). Данные причины определены по следующим признакам: наличие плодовых тел на стволе (код 801), усыхание более 3/4 ветвей в кроне прошлых лет (код 114).

Тип очага вредных организмов: хронический.

Фаза развития очага вредных организмов: кризис.

Состояние лесного насаждения, намечаемые мероприятия:

Состояние насаждений: с нарушенной устойчивостью

Намечаемое мероприятие: ВСП.

Исполнитель работ по проведению лесопатологического обследования:

Ирковский Э.Р.



Дата составления документа: 18.09.2017 года. Телефон: 8 (904) 211 15 53.

ВЕДОМОСТЬ ПЕРЕЧЕТА ДЕРЕВЬЕВ

Оборотная сторона

Порода1: Дип

Ступени толщины см	Количество деревьев по категориям состояния, шт.																Всего деревьев по ступеням толщины	
	I	II	III	IV		V		VI			ветровал, бурелом			аварийные деревья			шт.	в том числе подлежат рубке, %
				НЗ	З	НЗ	З	НЗ	З	О	НЗ	З	О	НЗ	З	О		
1	2	3	4	5	6	7	8	9	10	11	12	13	14	15	16	17	18	19
8	2																2	
12	21	5	5					5									36	0,7
16	48	14	11					14			3						90	2,4
20	68	19	16					19			3						125	3,1
24	109	32	24					32			5						202	5,1
28	69	19	16					19			3						126	3,1
32	46	7	11					14			3						81	2,4
36	25	8	5					8			3						49	1,5
40	3																3	
более 40																		
итого, шт	391	104	88					111			20						714	18,3
итого, %	54,8	14,6	12,3					15,5			2,8						100,0	18,3
итого, куб.м.	188,6	48,1	41,6					54,1			11,2						343,6	19,0
итого, куб.%	54,9	14,0	12,1					15,7			3,3						100,0	19,0

Порода2: Б

Ступени толщины см	Количество деревьев по категориям состояния, шт.																Всего деревьев по ступеням толщины	
	I	II	III	IV		V		VI			ветровал, бурелом			аварийные деревья			шт.	в том числе подлежат рубке, %
				НЗ	З	НЗ	З	НЗ	З	О	НЗ	З	О	НЗ	З	О		
1	2	3	4	5	6	7	8	9	10	11	12	13	14	15	16	17	18	19
16	2																2	
20		3									3						6	21,4
24		2									4						6	28,6
-																		
-																		
-																		
-																		
-																		
итого, шт	2	5									7						14	50,0
итого, %	14,3	35,7									50,0						100,0	50,0
итого, куб.м.	0,3	1,7									2,6						4,7	56,2
итого, куб.%	6,8	37,0									56,2						100,0	56,2

Порода3: Ос

Ступени толщины см	Количество деревьев по категориям состояния, шт.																Всего деревьев по ступеням толщины	
	I	II	III	IV		V		VI			ветровал, бурелом			аварийные деревья			шт.	в том числе подлежат рубке, %
				НЗ	З	НЗ	З	НЗ	З	О	НЗ	З	О	НЗ	З	О		
1	2	3	4	5	6	7	8	9	10	11	12	13	14	15	16	17	18	19
16	2																2	
20		3									3						6	21,4
24		2									4						6	28,6
-																		
-																		
-																		
-																		
-																		
итого, шт	2	5									7						14	50,0
итого, %	14,3	35,7									50,0						100,0	50,0
итого, куб.м.	0,3	1,6									2,3						4,2	55,8
итого, куб.%	7,1	37,1									55,8						100,0	55,8

Порода4: Лп

Ступени толщины см	Количество деревьев по категориям состояния, шт.																Всего деревьев по ступеням толщины	
	I	II	III	IV		V		VI			ветровал, бурелом			аварийные деревья			шт.	в том числе подлежат рубке, %
				НЗ	З	НЗ	З	НЗ	З	О	НЗ	З	О	НЗ	З	О		
1	2	3	4	5	6	7	8	9	10	11	12	13	14	15	16	17	18	19
16	4																4	
20	3																3	
24	2																2	
28		1															1	
-																		
-																		
-																		
-																		
-																		
итого, шт	9	1															10	
итого, %	90,0	10,0															100,0	
итого, куб.м.	2,4	0,6															3,0	
итого, куб.%	78,9	21,1															100,0	

Порода5: Гш

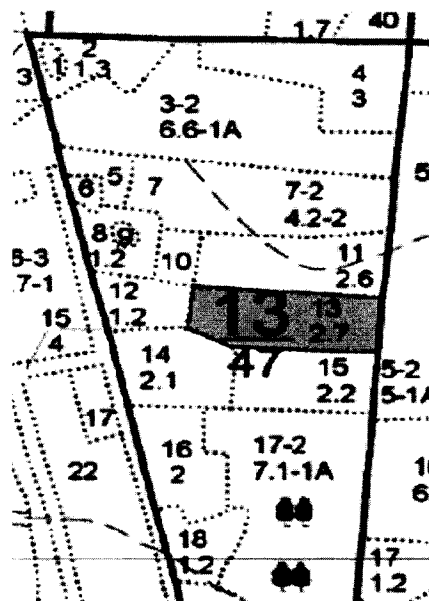
Ступени толщины см	Количество деревьев по категориям состояния, шт.																Всего деревьев по ступеням толщины	
	I	II	III	IV		V		VI			ветровал, бурелом			аварийные деревья			шт.	в том числе подлежат рубке, %
				НЗ	З	НЗ	З	НЗ	З	О	НЗ	З	О	НЗ	З	О		
1	2	3	4	5	6	7	8	9	10	11	12	13	14	15	16	17	18	19
16		1															1	
20	2																2	
24	2																2	
-																		
-																		
-																		
-																		
-																		
итого, шт	4	1															5	
итого, %	80,0	20,0															100,0	
итого, куб.м.	1,1	0,1															1,3	
итого, куб.%	89,6	10,4															100,0	

Порода6: С

Ступени толщины см	Количество деревьев по категориям состояния, шт.																Всего деревьев по ступеням толщины	
	I	II	III	IV		V		VI			ветровал, бурелом			аварийные деревья			шт.	в том числе подлежат рубке, %
				НЗ	З	НЗ	З	НЗ	З	О	НЗ	З	О	НЗ	З	О		
1	2	3	4	5	6	7	8	9	10	11	12	13	14	15	16	17	18	19
12		1															1	
16	1																1	
20	2																2	
-																		
-																		
-																		
-																		
-																		
итого, шт	3	1															4	
итого, %	75,0	25,0															100,0	
итого, куб.м.	0,7	0,1															0,8	
итого, куб.%	90,0	10,0															100,0	

Абрис участка

Масштаб 1:10000



N выдела	Ленты (круговой площадки) перече́та				
	Сплошной перечет	Длина, м	Ширина, м	Радиус, м	Площадь, га
13	Сплошной перечет				2,70

Номера точек	Координаты	Румбы линий	Длина, м
1->2	52.2966486/39.09567085	ЮЗ 4°.13'	96.8
2->3	52.2957817/39.09556638	СЗ 87°.32'	212.5
3->4	52.29586383/39.09244741	СЗ 63°.47'	73.6
4->5	52.29615584/39.0914774	СВ 7°.48'	74.8
5->6	52.29682198/39.09162663	ЮВ 85°.59'	276.0
6->1	52.2966486/39.09567085	0	0

Условные обозначения обследуемая площадь



Исполнитель работ по проведению лесопатологического обследования:

Ирковский Э.Р.

Дата составления документа: 18.09.2017 года. Телефон: 8 (904) 211 15 53.

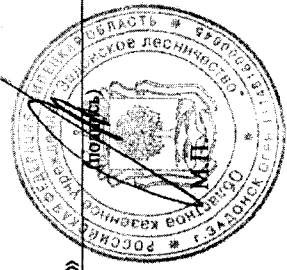
ТАКСАЦИОННОЕ ОПИСАНИЕ

Участковое лесничество: ХЛЕВЕНСКОЕ
Лесничество: "ЗАДОНСКОЕ ЛЕСНИЧЕСТВО"

Участковое лесничество: ХЛЕВЕНСКОЕ		ЛЕСА, РАСПОЛ. В СТЕПЯХ, ГОРАХ И ДР.										Квартал 13											
1	2	3	4	5	6	7	8	9	10	11	12	13	14	15	16	17	18	19	20	21	22	23	24
Н	Пло-	Состав	Подрост	по:Я:Вы-	Эле-	Воз-	Вы-	Ди:	Кл:	Гр:	Бо:	Тип	Полн:	Запас	сырораст.	Кл:	Запас	на	выделе	лес.МЗ			
вы-	падь,	длесок	покров	поч:	со-:мент			ас:ул:					ота:	леса,	дес. МЗ	ас:							
ле-	ва,	рельеф,	особенн:	Р:та		ра	со-:ам:	с:па:	ни:	леса			су-:ре-	ели-	захламлел.	Хозяйственны:							
ла	га	ости	выдела.	Отмет:	ле-							Сумм:	на	Общй:	в т.ч.:	хо-							
		ка	о	порослевом	у:я-	са	ст	та	ег:	во:	оте:	а	пл:			по	то:	стоя:	дин	ных			
		происх.	Наймен.	кат:	ру-				р:	ас:	ас:т	ТЛУ	оща:	1	на	сос-	ва:		Общй:	лик-			
		ег.	незалес.	земель:	С:са-				дей:	та:	ва:		сече:	га	выдел:	ляв-	сос:		де-				
		Хар.	леснах	культур					ни:				шм:	ти:	ев								
		Кадастров.	оценка																				

13 2,7 10ДНП+В+ОС+ЛП+ГШ 1 16 ДНП 40 16 18 4 2 2 ДОСН ,7 13 35 35
+С С2Д

Копия верна



Директор ОКУ «Задонское лесничество»
(должность) А.А. Рубцов (ФИО)

«19» сентября 2017г.