

29.09.2017

X Есипов Н.В.

Подписано цифровой подписью:
Есипов Николай Викторович

УТВЕРЖДАЮ:

Должность Заместитель начальника
управления лесного хозяйства
Липецкой области

ФИО Есипов Н.В.

Дата 29.09.2017



Акт
лесопатологического обследования № 1557
лесных насаждений Задонского лесничества
Липецкой области

Способ лесопатологического обследования: Визуальное
Инструментальное V

Место проведения:

Участковое лесничество	Урочище (дача)	Квартал (кварталы)	Выдел (выделы)	Площадь, га
Хлевенское	-	7	32	8,4

Лесопатологическое обследование проведено на общей площади 8,4 га.

2. Инструментальное обследование лесного участка.

Уч. лесничество: Хлебенское, участок: - Кв. 7 выд. 32 ЛП выдел: 1.

2.1. Фактическая таксационная характеристика лесного насаждения соответствует таксационному описанию.

2.2. Состояние насаждений: с нарушенной устойчивостью.

Причины повреждения: трутовик ложный дубовый и дуболюбивый (код 360), трутовик настоящий (код 355). Данные причины определены по следующим признакам: наличие плодовых тел на стволе (код 801).

Заселено (отработано) стволовыми вредителями:

Вид вредителя	Порода	Встречаемость (% заселенных деревьев)	Степень заселения лесного насаждения (слабая, средняя, сильная)
-	-	-	-
-	-	-	-
-	-	-	-
-	-	-	-
-	-	-	-
-	-	-	-

Повреждено огнем:

Вид пожара	Порода	Состояние корневых лап		Состояние корневой шейки		Подсушивание луба	
		процент поврежденных огнем корней	процент деревьев с данным повреждением	ожог корневой шейки по окружности (1/4; 2/4; 3/4; более 3/4)	процент деревьев с данным повреждением	по окружности (1/4; 2/4; 3/4; более 3/4)	процент деревьев с данным повреждением
-	-	-	-	-	-	-	-
-	-	-	-	-	-	-	-
-	-	-	-	-	-	-	-
-	-	-	-	-	-	-	-
-	-	-	-	-	-	-	-
-	-	-	-	-	-	-	-
-	-	-	-	-	-	-	-

Поражено болезнями:

Вид болезни	Порода	Встречаемость (% пораженных деревьев)	Степень заселения лесного насаждения (слабая, средняя, сильная)
трутовик ложный дубовый и дуболюбивый	Длп	17,04	слабая
трутовик настоящий	Б	16,83	слабая
-	-	-	-
-	-	-	-
-	-	-	-
-	-	-	-

2.3. Выборке подлежит 21,5 % деревьев по запасу,
в том числе:

- ослабленных 0 %,
- сильно ослабленных 0 %,
- усыхающих 0 %,
- свежего сухостоя 0 %,
- свежего ветровала 0 %,
- свежего бурелома 0 %,
- старого сухостоя 5,6 %,
- старого ветровала 15,9 %,
- старого бурелома 0 %,
- аварийных 0 %.

2.4. Полнота лесного насаждения после уборки деревьев, подлежащих рубке, составит 0,5.
Критическая полнота для данной категории лесных насаждений 0,3.

ЗАКЛЮЧЕНИЕ

С целью предотвращения негативных процессов или снижения ущерба от их воздействия
назначена выборочная санитарная рубка

Участковое лесничество	Урочище (дача)	Квартал	Выдел	Площадь выдела, га	Вид мероприятия	Площадь мероприятия, га	Порода	Выбираемый запас на выдел, куб. м	Крайние сроки проведения
Хлевенское	-	7	32	8,4	ВСП	8,4	Днп, Б.	334	2020 год

Ведомость перечета деревьев, назначенных в рубку, и абрис лесного участка
прилагаются (приложение 2 и 3 к данному акту).

Меры по обеспечению возобновления: -.

Мероприятия, необходимые для предупреждения повреждения или поражения смежных
насаждений: своевременное проведение проецируемых мероприятий,
надзор за санитарным и лесопатологическим состоянием.

Сведения для расчета степени повреждения:

год образования старого сухостоя: 2012-2014 гг

основная причина повреждения древесины: 360, 355.

Дата проведения обследований: 18.09.2017 года.

Исполнитель работ по проведению лесопатологического обследования:

Ирковский Э.Р.



Результаты проведения лесопатологического обследования
лесных насаждений за 18.09.2017 года.
Субъект Российской Федерации: Липецкая область. Лесничество (лесопарк): Задонское.
Участковое лесничество: Хлевенское. Урочище (лесная дача): -

1	2	3	4	5	6	7	Таксационная характеристика лесного насаждения										17	Распределение деревьев по категориям состояния, % от запаса										Назначенные мероприятия						
							8	9	10	11	12	13	14	15	16	18		19	20	21	22	23	24	25	26	27	28	29	30	31	32	33	34	
Номер квартала	Номер выдела	Площадь выдела, га	Целевое назначение лесов	Категория защитных лесов	Номер лесопатологического выдела	Площадь лесопатологического выдела, га	состав	порода	возраст	средняя высота, м	средний диаметр, см	тип леса	полнота	бонитет	запас, куб. м/га	Число деревьев на пробе, шт.	без признаков ослабления	ослабленные	сильно ослабленные	усыхающие	свежий сухой	старый сухой	свежий ветровал	старый ветровал	свежий бурелом	старый бурелом	аварийные деревья	Средневзвешенная категория состояния	Признаки повреждения деревьев	Доля поврежденных деревьев, %	Причина ослабления, повреждена	Полжежит рубке, %	вид	площадь, га
7	32	8,4	Защитные	Леса, расположенные в пустынных, полупустынных, лесостепных, лесотундровых зонах, степях, горах	1	8,4	длина	Клю	-	-	-	-	-	-	-	163	81,7	18,3	-	-	-	-	-	-	-	-	-	1,18	0,0	0,0	0,0	0,0	BCP	8,4
							Всего	85	22	30	ДЮСН	0,6	3	190	1931	46,5	22,8	9,2	-	-	-	-	-	-	-	-	2,27	360, 355	33,9	21,5				
							Дип	-	-	-	-	-	-	-	1279	48,4	28,2	11,9	-	-	-	-	-	-	-	-	1,98	360	25,7	11,5				
							Яо	-	-	-	-	-	-	-	164	80,0	20,0	-	-	-	-	-	-	-	-	-	1,20		0,0	0,0				
							Б	-	-	-	-	-	-	-	325		5,8	-	-	-	-	-	-	-	-	-	4,88	355	100,0	94,2				

Показатели, не соответствующие таксационному описанию отмечаются ***. Расшифровка кодов причин и признаков указана в акте.
Исполнитель работ по проведению лесопатологического обследования:

Ирковский Э.Р.
Дата составления документа: 18.09.2017 года. Телефон: 8 (904) 211 15 53.

Ведомость перчета деревьев назначенных в рубку

ВРЕМЕННАЯ ПРОБНАЯ ПЛОЩАДЬ № 1

Субъект Российской Федерации: Липецкая область.

Лесничество (лесопарк): Задонское. Квартал: 7. Выдел: 32.

Площадь: 8,4 га., Площадь мероприятия: 8,4 га.

Номер очага вредных организмов: б/н. Размер пробной площади: 8,4 га.

Таксационная характеристика:

тип леса: ДОСН; состав: 6Днп1Яо2Б1Кло; возраст: 85 лет; бонитет: 3.

полнота: 0,6; запас на га: 190; возобновление: отсутствует.

Время и причина ослабления лесного насаждения:

Причины повреждения: трутовик ложный дубовый и дуболюбивый (код 360), трутовик настоящий (код 355). Данные причины определены по следующим признакам: наличие плодовых тел на стволе (код 801).

Тип очага вредных организмов: хронический.

Фаза развития очага вредных организмов: кризис.


Состояние лесного насаждения, намечаемые мероприятия:

Состояние насаждений: с нарушенной устойчивостью

Намечаемое мероприятие: ВСП.

Исполнитель работ по проведению лесопатологического обследования:

Ирковский Э.Р.



Дата составления документа: 18.09.2017 года. Телефон: 8 (904) 211 15 53.

ВЕДОМОСТЬ ПЕРЕЧЕТА ДЕРЕВЬЕВ

Оборотная сторона

Порода1: Дип

Ступени толщины см	Количество деревьев по категориям состояния, шт.																Всего деревьев по ступеням толщины	
	I	II	III	IV		V		VI			ветровал, бурелом			аварийные деревья			шт.	в том числе подлежат рубке, %
				НЗ	З	НЗ	З	НЗ	З	О	НЗ	З	О	НЗ	З	О		
1	2	3	4	5	6	7	8	9	10	11	12	13	14	15	16	17	18	19
8	5																5	
12	5																5	
16	10	5	5														20	
20	30	12	10														52	
24	96	36	25					15			17						189	2,5
28	121	51	30					35			16						253	4,0
32	141	91	50					28			18						328	3,6
36	106	74	35					18			17						250	2,7
40	56	66	10														132	
более 40	45																45	
итого, шт	615	335	165					96			68						1279	12,8
итого, %	48,1	26,2	12,9					7,5			5,3						100,0	12,8
итого, куб.м.	525,7	306,6	129,3					72,4			51,8						1085,7	11,5
итого, куб.%	48,4	28,2	11,9					6,7			4,8						100,0	11,5

Порода2: Яо

Ступени толщины см	Количество деревьев по категориям состояния, шт.																Всего деревьев по ступеням толщины	
	I	II	III	IV		V		VI			ветровал, бурелом			аварийные деревья			шт.	в том числе подлежат рубке, %
				НЗ	З	НЗ	З	НЗ	З	О	НЗ	З	О	НЗ	З	О		
1	2	3	4	5	6	7	8	9	10	11	12	13	14	15	16	17	18	19
8	1																1	
12	1																1	
16	3	1															4	
20	8	2															10	
24	23	6															29	
28	29	8															37	
32	34	8															42	
36	23	6															29	
40	8	2															10	
более 40	1																1	
итого, шт	131	33															164	
итого, %	79,9	20,1															100,0	
итого, куб.м.	98,9	24,7															123,7	
итого, куб.%	80,0	20,0															100,0	

Порода3: Б

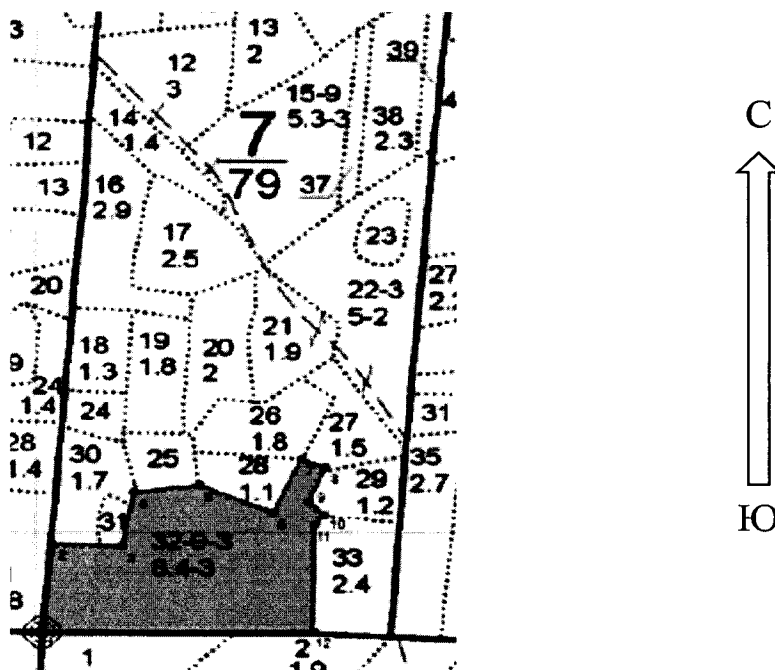
Ступени толщины см	Количество деревьев по категориям состояния, шт.																Всего деревьев по ступеням толщины	
	I	II	III	IV		V		VI			ветровал, бурелом			аварийные деревья			шт.	в том числе подлежат рубке, %
				НЗ	З	НЗ	З	НЗ	З	О	НЗ	З	О	НЗ	З	О		
1	2	3	4	5	6	7	8	9	10	11	12	13	14	15	16	17	18	19
8											2						2	0,6
12											2						2	0,6
16											7						7	2,2
20			2					2			17						21	5,8
24			3					3			50						56	16,3
28			3					5			64						72	21,2
32			5					5			76						86	25,1
36			3					3			50						56	16,3
40			2					2			17						21	5,8
более 40											2						2	0,6
итого, шт			18					20			287						325	94,5
итого, %			5,5					6,2			88,3						100,0	94,5
итого, куб.м.			12,9					14,0			196,1						223,0	94,2
итого, куб.%			5,8					6,3			87,9						100,0	94,2

Порода4: Кло

Ступени толщины см	Количество деревьев по категориям состояния, шт.																Всего деревьев по ступеням толщины		
	I	II	III	IV		V		VI			ветровал, бурелом			аварийные деревья			шт.	в том числе подлежат рубке, %	
				НЗ	З	НЗ	З	НЗ	З	О	НЗ	З	О	НЗ	З	О			
1	2	3	4	5	6	7	8	9	10	11	12	13	14	15	16	17	18	19	
8	1																	1	
12	1																	1	
16	3	1																4	
20	8	2																10	
24	24	5																29	
28	29	7																36	
32	34	8																42	
36	24	5																29	
40	8	2																10	
более 40	1																	1	
итого, шт	133	30																163	
итого, %	81,6	18,4																100,0	
итого, куб.м.	99,3	22,3																121,6	
итого, куб.%	81,7	18,3																100,0	

Абрис участка

Масштаб 1:10000



N выдела	Ленты (круговой площадки) перечета				
	Сплошной перечет	Длина, м	Ширина, м	Радиус, м	Площадь, га
32	Сплошной перечет				8,40

Номера точек	Координаты	Румбы линий	Длина, м
1->2	52.30001324/39.1305017	СВ 6°.34'	151.1
2->3	52.30136187/39.13075574	ЮВ 87°.56'	100.9
3->4	52.30132916/39.13223697	СВ 10°.11'	93.1
4->5	52.30215245/39.1324789	СВ 82°.29'	98.1
5->6	52.30226768/39.13390832	ЮВ 66°.30'	116.9
6->7	52.30184914/39.13548274	СВ 24°.04'	99.2
7->8	52.30266297/39.13607732	ЮВ 69°.02'	38.8
8->9	52.30253828/39.13660965	ЮЗ 22°.10'	62.4
9->10	52.30201932/39.13626409	ЮВ 42°.17'	33.6
10->11	52.30179626/39.13659586	ЮЗ 44°.05'	21.3
11->12	52.30165879/39.13637816	ЮЗ 0°.32'	183.2
12->13	52.30001324/39.13635263	ЮЗ 90°.00'	398.3
13->1	52.30001324/39.1305017	0	0

Условные обозначения обследуемая площадь



Исполнитель работ по проведению лесопатологического обследования:

Ирковский Э.Р.

Дата составления документа: 18.09.2017 года. Телефон: 8 (904) 211 15 53.

ТАКСАЦИОННОЕ ОПИСАНИЕ

Участковое лесничество: ХЛЕВЕНСКОЕ

Лесничество: "ЗАДОНСКОЕ ЛЕСНИЧЕСТВО"

Участковое лесничество:	ХЛЕВЕНСКОЕ	ЛЕСА, РАСПОЛ. В СТЕПЯХ, ГОРАХ И ДР.	Квартал	7				
Н : Пло-	: Состав. Подрост, по: Я: Вы-	: Эле-	: Воз-	: Ди:	: Кл: Гр: Бо:	: Тип	: Полн: Запас сырораст.	: Кл: Запас на выделе, дес. МЗ
вы-	: шадь,	: длесок покров, поч:	: со-	: мент:	: ас:	: уп:	: лота	: леса, дес. МЗ
де-	: ва, рельеф, особенн:	: Р: та	: ра	: со-	: ам:	: с: па:	: ни:	: леса
ла:	: га	: ости выдела. Отмет:	: ле-	: :	: :	: :	: :	: :
: :	: ка о порослевом	: У: я-	: са	: ст	: та	: ет:	: во:	: те:
: :	: проих. Наимен. кат:	: ру-	: :	: :	: Эр:	: вр:	: тлу	: оша-
: :	: ет. незалес. Земель:	: С: са-	: :	: :	: р:	: ас:	: ас:	: т:
: :	: Хар. лесных культур	: :	: :	: :	: та:	: ла:	: сече:	: га
: :	: Кадастров. оценка	: :	: :	: :	: :	: :	: выдел:	: ляю-
: :	: :	: :	: :	: :	: :	: :	: ос:	: :
: :	: :	: :	: :	: :	: :	: :	: шим:	: ти:
: 1 :	2 :	3 :	4 :	5 :	6 :	7 :	8 :	9 :
10 :	11 :	12 :	13 :	14 :	15 :	16 :	17 :	18 :
19 :	20 :	21 :	22 :	23 :	24 :			

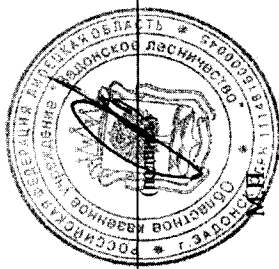
32	8,4	бДНПЛЯОЗБ1КЛО	1	22	ДНП	85	22	30	9	4	3	ДОСН	,6	19	160	96	3	8
					ЯО													
					Б													
					КЛО	50	16	16										

повреждение ФИТОВРЕДИТЕЛИ, ДУБ НАГОРН. Н/С, СЛАБАЯ, СТВОЛОВАЯ ГНИЛЬ
 селекционная оценка: НОРМАЛЬНЫЕ

Копия верна

Директор ОКУ «Задонское лесничество»
 (должность)

А.А. Рубцов
 (ФИО)



«19» сентября 2017г.