

29.09.2017

X Есипов Н.В.

Подписано цифровой подписью:
Есипов Николай Викторович

УТВЕРЖДАЮ:

Должность Заместитель начальника
управления лесного хозяйства
Липецкой области

ФИО Есипов Н.В.

Дата 29.09.2017



Акт
лесопатологического обследования № 1547
лесных насаждений Усманского лесничества
Липецкой области

Способ лесопатологического обследования: Визуальное
Инструментальное V

Место проведения:

Участковое лесничество	Урочище (дача)	Квартал (кварталы)	Выдел (выделы)	Площадь, га
Юшинское	-	105	5	1,8

Лесопатологическое обследование проведено на общей площади 1,8 га.

2. Инструментальное обследование лесного участка.
Уч. лесничество: Юшинское, участок: - Кв. 105 выд. 5 ЛП выдел: 1.

2.1. Фактическая таксационная характеристика лесного насаждения соответствует таксационному описанию.

2.2. Состояние насаждений: с нарушенной устойчивостью.

Причины повреждения: трутовик настоящий (код 355), трутовик ложный осиновый (код 358), изменение уровня грунтовых вод под воздействием почвенно-климатических факторов (код 773). Данные причины определены по следующим признакам: наличие плодовых тел на стволе (код 801), усыхание < 1/4 ветвей в кроне прошлых лет (код 111).

Заселено (отработано) стволовыми вредителями:

Вид вредителя	Порода	Встречаемость (% заселенных деревьев)	Степень заселения лесного насаждения (слабая, средняя, сильная)
-	-	-	-
-	-	-	-
-	-	-	-
-	-	-	-
-	-	-	-
-	-	-	-

Повреждено огнем:

Вид пожара	Порода	Состояние корневых лап		Состояние корневой шейки		Подсушивание луба	
		процент поврежденных огнем корней	процент деревьев с данным повреждением	ожог корневой шейки по окружности (1/4; 2/4; 3/4; более 3/4)	процент деревьев с данным повреждением	по окружности (1/4; 2/4; 3/4; более 3/4)	процент деревьев с данным повреждением
-	-	-	-	-	-	-	-
-	-	-	-	-	-	-	-
-	-	-	-	-	-	-	-
-	-	-	-	-	-	-	-
-	-	-	-	-	-	-	-
-	-	-	-	-	-	-	-
-	-	-	-	-	-	-	-

Поражено болезнями:

Вид болезни	Порода	Встречаемость (% пораженных деревьев)	Степень заселения лесного насаждения (слабая, средняя, сильная)
трутовик настоящий	Б	16,14	слабая
трутовик ложный осиновый	Ос	2,55	единичная
-	-	-	-
-	-	-	-
-	-	-	-
-	-	-	-

2.3. Выборке подлежит 12,9 % деревьев по запасу,

в том числе:

ослабленных 0 %,

сильно ослабленных 1,5 %, причины назначения: 358;

усыхающих 0 %,

свежего сухостоя 0 %,

свежего ветровала 0 %,

свежего бурелома 0 %,

старого сухостоя 5,7 %,

старого ветровала 0 %,

старого бурелома 5,7 %,

аварийных 0 %.

2.4. Полнота лесного насаждения после уборки деревьев, подлежащих рубке, составит 0,6.

Критическая полнота для данной категории лесных насаждений 0,3.

ЗАКЛЮЧЕНИЕ

С целью предотвращения негативных процессов или снижения ущерба от их воздействия назначена выборочная санитарная рубка

Участковое лесничество	Урочище (дача)	Квартал	Выдел	Площадь выдела, га	Вид мероприятия	Площадь мероприятия, га	Порода	Выбираемый запас на выдел, куб. м	Крайние сроки проведения
Юшинское	-	105	5	1,8	ВСП	1,8	Б, Ос, Днн.	55	2020 год

Ведомость перечета деревьев, назначенных в рубку, и абрис лесного участка прилагаются (приложение 2 и 3 к данному акту).

Меры по обеспечению возобновления: -.

Мероприятия, необходимые для предупреждения повреждения или поражения смежных насаждений: своевременное проведение проецируемых мероприятий, надзор за санитарным и лесопатологическим состоянием.

Сведения для расчета степени повреждения:

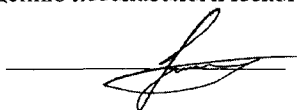
год образования старого сухостоя: 2013-2015 гг.

основная причина повреждения древесины: 355, 358, 773.

Дата проведения обследований: 18.09.2017 года.

Исполнитель работ по проведению лесопатологического обследования:

Ирковский Э.Р.



Результаты проведения лесопатологического обследования
лесных насаждений за 18.09.2017 года
Субъект Российской Федерации: Липецкая область. Лесничество (лесопарк): Уманское.
Участковое лесничество: Юлинское. Урочище (лесная дача): -

1	2	3	4	5	6	7	Таксационная характеристика лесного насаждения								17	Распределение деревьев по категориям состояния, % от запаса										31	32	Названные мероприятия							
							8	9	10	11	12	13	14	15		16	18	19	20	21	22	23	24	25	26			27	28	29	30	31	32	33	34
Номер квартала	Номер выдела	Площадь выдела, га	Целевое назначение лесов	Категория защитных лесов	Номер лесопатологического выдела	Площадь выдела, га	состав	порода	возраст	средняя высота, м	средний диаметр, см	тип леса	полнота	бонитет	запас, куб. м/га	Число деревьев на пробс. шт.	без признаков ослабления	ослабленные	очень ослабленные	усыхающие	свежий сухойстой	старый сухойстой	свежий ветровал	старый ветровал	свежий бурелом	старый бурелом	аварийные деревья	Средневзвешенная категория состояния	Признаки повреждения деревьев	Доля поврежденных деревьев, %	Причина ослабления, повреждения	Подлежит рубке, %	вид	площадь, га	
105	5	1,8	Защитные	Леса, расположенные в пустынных, полупустынных, лесостепных, лесотундровых зонах, степях, горах	1	1,8	7Б2Ос1Днн+С	-	-	-	-	-	-	-	-	6	57,4	42,6										1,43		0,0	0,0		ВСР	1,8	
																37	76,0	16,1	7,9									1,32	111.	8,1	773.	0,0			
																60	72,8	7,4	10,0									1,67	111.	20,0	358.	19,8			
																368	63,8	15,5	7,5									1,83	801.	20,7	355.	13,2			
																471	66,2	14,5	7,9									1,76	801.	19,3	355.	12,9			
																17																			

Показатели, не соответствующие таксационному описанию отмечаются "я". Расшифровка кодов причин и признаков указана в акте.
Исполнитель работ по проведению лесопатологического обследования:

Ирковский Э.Р.
Дата составления документа: 18.09.2017 года. Телефон: 8 (904) 211 15 53.

Ведомость перечета деревьев назначенных в рубку

ВРЕМЕННАЯ ПРОБНАЯ ПЛОЩАДЬ № 1

Субъект Российской Федерации: Липецкая область.
Лесничество (лесопарк): Усманское. Квартал: 105. Выдел: 5.
Площадь: 1,8 га., Площадь мероприятия: 1,8 га.
Номер очага вредных организмов: б/н. Размер пробной площади: 1,8 га.
Таксационная характеристика:
тип леса: ДСН; состав: 7Б2Ос1Днн+С; возраст: 75 лет; бонитет: 2.
полнота: 0,8; запас на га: 240; возобновление: благонадежное, состав: 10КЛО, 1 тыс.шт. на га.
Время и причина ослабления лесного насаждения:
Причины повреждения: трутовик настоящий (код 355), трутовик ложный осиновый (код 358), изменение уровня грунтовых вод под воздействием почвенно-климатических факторов (код 773). Данные причины определены по следующим признакам: наличие плодовых тел на стволе (код 801), усыхание < 1/4 ветвей в кроне прошлых лет (код 111).

Тип очага вредных организмов: хронический.
Фаза развития очага вредных организмов: кризис.
Состояние лесного насаждения, намечаемые мероприятия:
Состояние насаждений: с нарушенной устойчивостью
Намечаемое мероприятие: ВСП.

Исполнитель работ по проведению лесопатологического обследования:

Ирковский Э.Р.



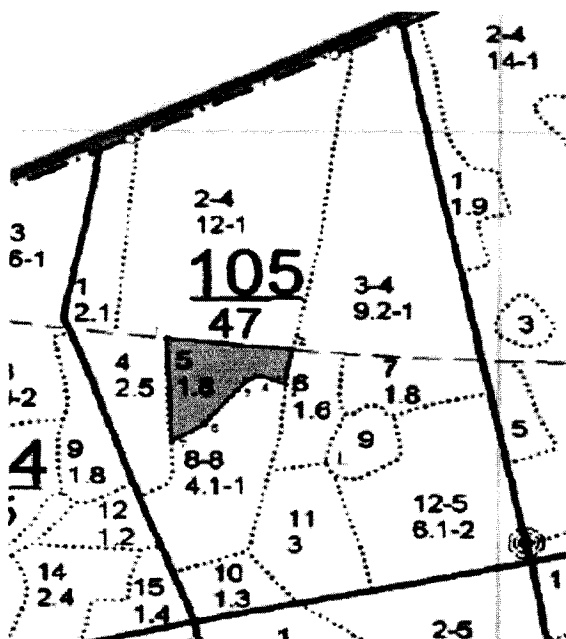
Дата составления документа: 18.09.2017 года. Телефон: 8 (904) 211 15 53.

Порода4: С

Ступени толщины см	Количество деревьев по категориям состояния, шт.																Всего деревьев по ступеням толщины		
	I	II	III	IV		V		VI			ветровал, бурелом			аварийные деревья			шт.	в том числе подлежат рубке, %	
				НЗ	З	НЗ	З	НЗ	З	О	НЗ	З	О	НЗ	З	О			
1	2	3	4	5	6	7	8	9	10	11	12	13	14	15	16	17	18	19	
20	1	2																3	
24	1	1																2	
28	1																	1	
-																			
-																			
-																			
-																			
-																			
-																			
итого, шт	3	3																6	
итого, %	50,0	50,0																100,0	
итого, куб.м.	1,4	1,0																2,4	
итого, куб.%	57,4	42,6																100,0	

Абрис участка

Масштаб 1:10000



N выдела	Ленты (круговой площадки) перече́та				
	Сплошной перечет	Длина, м	Ширина, м	Радиус, м	Площадь, га
5	Сплошной перечет				1,80

Номера точек	Координаты	Румбы линий	Длина, м
1->2	52.34946128/39.81315049	ЮВ 84°.30'	185.1
2->3	52.34930196/39.81585997	ЮЗ 9°.10'	61.9
3->4	52.34875318/39.81571508	СЗ 67°.23'	38.4
4->5	52.34888595/39.81519347	ЮЗ 70°.01'	23.1
5->6	52.34881514/39.81487471	ЮЗ 39°.07'	95.3
6->7	52.34815129/39.81399086	ЮЗ 58°.05'	57.5
7->8	52.34787829/39.81327358	СЗ 2°.43'	176.4
8->1	52.34946128/39.81315049	0	0

Условные обозначения обследуемая площадь



Исполнитель работ по проведению лесопатологического обследования:

Ирковский Э.Р.

Дата составления документа: 18.09.2017 года. Телефон: 8 (904) 211 15 53.

ТАКСАЦИОННОЕ ОПИСАНИЕ

Юшинского участкового лесничества
ОКУ «Усманское лесничество»

Управление лесного хозяйства Липецкой области
Воронеж

Участковое лесничество: **КИШНСКОЕ**

ЛЕСА, РАСПОЛ. В СТЕПЯХ, ГОРАХ И ДР.

Квартал 105

N	Пло-	Состав	Подрост	по: Я	Вы-	Эле-	Воз-	Вы-	Ди-	Кл:	Гр:	Бо:	Тип	Полн:	Запас	сроста	: Кл:	Запас	на	выделе,	дес. МЗ					
де:	вы-	шадь	длесок	покров	поч:	со-	мент:	ра	со-	ам:	с	па:	ни:	леса	ота	леса,	дес. МЗ	ас:								
ла:	га	ости	выдела	Отмет:	ле-	ка	о	порослевом	У:	к-	са	ст	та	ет:	во:	во:	те:	а	пл:	по	то:	стоя:	дин	ных	нич-	Хозяйственные:
		проясн.	Наимен.	кат:	ру-	ег.	незале.	земель:	С:	са-	р	ас:	ас:	т	лей	та:	ва:	ри:	де-	обшй:	лик-	мероприятия				
		Хар.	лесных	культур		та:	та:	та:	ос:	сече:	га	выдел:	ляю-	ос:	ревь:	вида:	ев:									
		Кадастров.	оценка							ний:	шм:															
1	2	3	4	5	6	7	8	9	10	11	12	13	14	15	16	17	18	19	20	21	22	23	24			
5	1,8	7Б20С1ДНН+С	1	24	Б	75	25	32	8	4	2	ДСН	,8	24	43	30	3									
				ОС	55	22	24					Д2														
				ДНН	22	24																				
				подрост:	10	КЛО	(10)	2,0	м,	1,0	тыс.	шт/га														

Копия верна гл. бухгалтер Мелехова Е.П.

Директор ОКУ «Усманское лесничество»
(должность)

Титаренко Д.С.
(ФИО)

