

29.09.2017

УТВЕРЖДАЮ:

Должность Заместитель начальника
управления лесного хозяйства
Липецкой области

X Есипов Н.В.

Подписано цифровой подписью:
Есипов Николай Викторович

ФИО Есипов Н.В.

Дата 29.09.2017 г.



Акт
лесопатологического обследования № 1542
лесных насаждений Усманского лесничества
Липецкой области

Способ лесопатологического обследования: Визуальное
Инструментальное V

Место проведения:

Участковое лесничество	Урочище (дача)	Квартал (кварталы)	Выдел (выделы)	Площадь, га
Юшинское	-	37	12	3

Лесопатологическое обследование проведено на общей площади 3 га.

2. Инструментальное обследование лесного участка.

Уч. лесничество: Юшинское, участок: - Кв. 37 выд. 12 ЛП выдел: 1.

2.1. Фактическая таксационная характеристика лесного насаждения соответствует таксационному описанию.

2.2. Состояние насаждений: с нарушенной устойчивостью.

Причины повреждения: трутовик ложный осиновый (код 358), трутовик настоящий (код 355). Данные причины определены по следующим признакам: наличие плодовых тел на стволе (код 801), усыхание < 1/4 ветвей в кроне прошлых лет (код 111).

Заселено (отработано) стволовыми вредителями:

Вид вредителя	Порода	Встречаемость (% заселенных деревьев)	Степень заселения лесного насаждения (слабая, средняя, сильная)
-	-	-	-
-	-	-	-
-	-	-	-
-	-	-	-
-	-	-	-
-	-	-	-

Повреждено огнем:

Вид пожара	Порода	Состояние корневых лап		Состояние корневой шейки		Подсушивание луба	
		процент поврежденных огнем корней	процент деревьев с данным повреждением	ожог корневой шейки по окружности (1/4; 2/4; 3/4; более 3/4)	процент деревьев с данным повреждением	по окружности (1/4; 2/4; 3/4; более 3/4)	процент деревьев с данным повреждением
-		-	-	-	-	-	-
		-	-	-	-	-	-
		-	-	-	-	-	-
		-	-	-	-	-	-
		-	-	-	-	-	-
		-	-	-	-	-	-
		-	-	-	-	-	-
		-	-	-	-	-	-

Поражено болезнями:

Вид болезни	Порода	Встречаемость (% пораженных деревьев)	Степень заселения лесного насаждения (слабая, средняя, сильная)
трутовик ложный осиновый	Ос	26,49	средняя
трутовик настоящий	Б	9,02	единичная
-	-	-	-
-	-	-	-
-	-	-	-
-	-	-	-

2.3. Выборке подлежит 32,9 % деревьев по запасу,
в том числе:
ослабленных 0 %,
сильно ослабленных 6,1 %, причины назначения: 358;
усыхающих 0 %,
свежего сухостоя 0 %,
свежего ветровала 0 %,
свежего бурелома 0 %,
старого сухостоя 5,8 %,
старого ветровала 6,1 %,
старого бурелома 14,9 %,
аварийных 0 %.

2.4. Полнота лесного насаждения после уборки деревьев, подлежащих рубке, составит 0,5.
Критическая полнота для данной категории лесных насаждений 0,3.

ЗАКЛЮЧЕНИЕ

С целью предотвращения негативных процессов или снижения ущерба от их воздействия
назначена выборочная санитарная рубка

Участковое лесничество	Урочище (дача)	Квартал	Выдел	Площадь выдела, га	Вид мероприятия	Площадь мероприятия, га	Порода	Выбираемый запас на выдел, куб. м	Крайние сроки проведения
Юшинское	-	37	12	3	ВСР	3	Ос, Б.	102	2020 год

Ведомость перечета деревьев, назначенных в рубку, и абрис лесного участка прилагаются (приложение 2 и 3 к данному акту).

Меры по обеспечению возобновления: -.

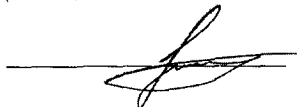
Мероприятия, необходимые для предупреждения повреждения или поражения смежных насаждений: своевременное проведение проецируемых мероприятий, надзор за санитарным и лесопатологическим состоянием.

Сведения для расчета степени повреждения:
год образования старого сухостоя: 2013-2015 гг.
основная причина повреждения древесины: 358, 355.

Дата проведения обследований: 18.09.2017 года.

Исполнитель работ по проведению лесопатологического обследования:

Ирковский Э.Р.



Ведомость перечета деревьев назначенных в рубку

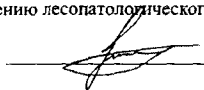
ВРЕМЕННАЯ ПРОБНАЯ ПЛОЩАДЬ № 1

Субъект Российской Федерации: Липецкая область.
Лесничество (лесопарк): Усманское. Квартал: 37. Выдел: 12.
Площадь: 3 га., Площадь мероприятия: 3 га.
Номер очага вредных организмов: б/н. Размер пробной площади: 3 га.
Таксационная характеристика:
тип леса: СДСН; состав: 6Ос3Б1Со; возраст: 25 лет; бонитет: 2.
полнота: 0,7; запас на га: 90; возобновление: отсутствует.
Время и причина ослабления лесного насаждения:
Причины повреждения: трутовик ложный осиновый (код 358), трутовик настоящий (код 355). Данные причины определены по следующим признакам: наличие плодовых тел на стволе (код 801), усыхание < 1/4 ветвей в кроне прошлых лет (код 111).

Тип очага вредных организмов: хронический.
Фаза развития очага вредных организмов: кризис.
Состояние лесного насаждения, намечаемые мероприятия:
Состояние насаждений: с нарушенной устойчивостью
Намечаемое мероприятие: ВСП.

Исполнитель работ по проведению лесопатологического обследования:

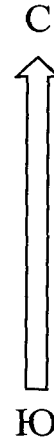
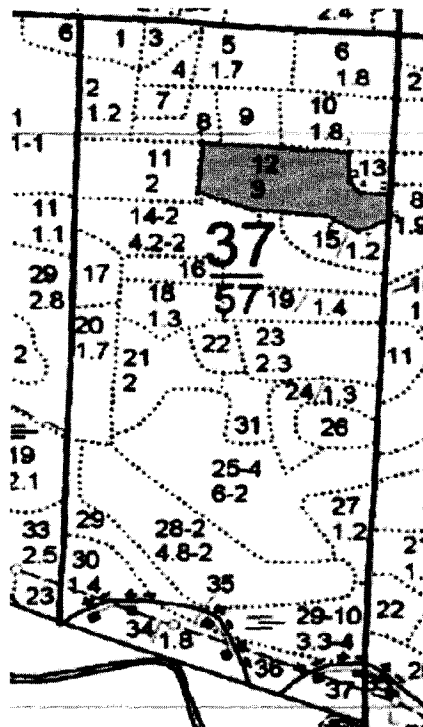
Ирковский Э.Р.



Дата составления документа: 18.09.2017 года. Телефон: 8 (904) 211 15 53.

Абрис участка

Масштаб 1:10000



N выдела	Ленты (круговой площадки) перече́та				
	Сплошной перечет	Длина, м	Ширина, м	Радиус, м	Площадь, га
12	Сплошной перечет				3,00

Номера точек	Координаты	Румбы линий	Длина, м
1->2	52.11192648/39.45599341	ЮВ 85°.41'	235.0
2->3	52.11176738/39.4594203	ЮВ 1°.43'	50.1
3->4	52.11131766/39.45944219	ЮВ 39°.12'	26.9
4->5	52.11113041/39.45969079	ЮВ 87°.02'	44.7
5->6	52.11110957/39.46034383	ЮЗ 2°.52'	46.3
6->7	52.1106942/39.46031002	ЮЗ 67°.51'	49.1
7->8	52.11052805/39.45964539	СЗ 62°.46'	59.0
8->9	52.11077035/39.45887866	СЗ 84°.42'	116.9
9->10	52.11086727/39.45717681	СЗ 71°.08'	92.9
10->11	52.11113713/39.45589132	СВ 4°.32'	88.1
11->1	52.11192648/39.45599341	0	0

Условные обозначения обследуемая площадь



Исполнитель работ по проведению лесопатологического обследования:

Ирковский Э.Р.

Дата составления документа: 18.09.2017 года. Телефон: 8 (904) 211 15 53.

