

29.09.2017

X Есипов Н.В.

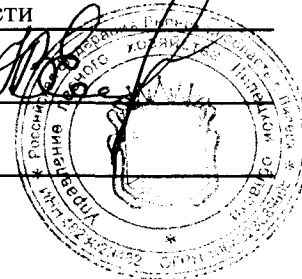
Подписано цифровой подписью:
Есипов Николай Викторович

УТВЕРЖДАЮ:

Должность Заместитель начальника
управления лесного хозяйства
Липецкой области

ФИО Есипов Н.В.

Дата 29.09.2017 г.



Акт
лесопатологического обследования № 1541
лесных насаждений Усманского лесничества
Липецкой области

Способ лесопатологического обследования: Визуальное
Инструментальное V

Место проведения:

Участковое лесничество	Урочище (дача)	Квартал (кварталы)	Выдел (выделы)	Площадь, га
Юшинское	-	37	5	1,7

Лесопатологическое обследование проведено на общей площади 1,7 га.

2. Инструментальное обследование лесного участка.

Уч. лесничество: Юшинское, участок: - Кв. 37 вид. 5 ЛП выдел: 1.

2.1. Фактическая таксационная характеристика лесного насаждения соответствует таксационному описанию.

2.2. Состояние насаждений: с нарушенной устойчивостью.

Причины повреждения: трутовик ложный осиновый (код 358), трутовик настоящий (код 355). Данные причины определены по следующим признакам: наличие плодовых тел на стволе (код 801), усыхание < 1/4 ветвей в кроне прошлых лет (код 111).

Заселено (отработано) стволовыми вредителями:

Вид вредителя	Порода	Встречаемость (% заселенных деревьев)	Степень заселения лесного насаждения (слабая, средняя, сильная)
-	-	-	-
-	-	-	-
-	-	-	-
-	-	-	-
-	-	-	-
-	-	-	-

Повреждено огнем:

Вид пожара	Порода	Состояние корневых лап		Состояние корневой шейки		Подсушивание луба	
		процент поврежденных огнем корней	процент деревьев с данным повреждением	ожог корневой шейки по окружности (1/4; 2/4; 3/4; более 3/4)	процент деревьев с данным повреждением	по окружности (1/4; 2/4; 3/4; более 3/4)	процент деревьев с данным повреждением
-		-	-	-	-	-	-
		-	-	-	-	-	-
		-	-	-	-	-	-
		-	-	-	-	-	-
		-	-	-	-	-	-
		-	-	-	-	-	-
		-	-	-	-	-	-
		-	-	-	-	-	-

Поражено болезнями:

Вид болезни	Порода	Встречаемость (% пораженных деревьев)	Степень заселения лесного насаждения (слабая, средняя, сильная)
трутовик ложный осиновый	Ос	29,62	средняя
трутовик настоящий	Б	7,63	единичная
-	-	-	-
-	-	-	-
-	-	-	-
-	-	-	-

2.3. Выборке подлежит 38,4 % деревьев по запасу,
в том числе:
ослабленных 0 %,
сильно ослабленных 4,9 %, причины назначения: 358;
усыхающих 0 %,
свежего сухостоя 0 %,
свежего ветровала 0 %,
свежего бурелома 0 %,
старого сухостоя 19,4 %,
старого ветровала 3,5 %,
старого бурелома 10,6 %,
аварийных 0 %.

2.4. Полнота лесного насаждения после уборки деревьев, подлежащих рубке, составит 0,5.
Критическая полнота для данной категории лесных насаждений 0,3.

ЗАКЛЮЧЕНИЕ

С целью предотвращения негативных процессов или снижения ущерба от их воздействия
назначена выборочная санитарная рубка

Участковое лесничество	Урочище (дача)	Квартал	Выдел	Площадь выдела, га	Вид мероприятия	Площадь мероприятия, га	Порода	Выбираемый запас на выдел, куб. м	Крайние сроки проведения
Юшинское	-	37	5	1,7	ВСП	1,7	Ос, Б.	119	2020 год

Ведомость перечета деревьев, назначенных в рубку, и абрис лесного участка
прилагаются (приложение 2 и 3 к данному акту).

Меры по обеспечению возобновления: -.

Мероприятия, необходимые для предупреждения повреждения или поражения смежных
насаждений: своевременное проведение проецируемых мероприятий,
надзор за санитарным и лесопатологическим состоянием.

Сведения для расчета степени повреждения:
год образования старого сухостоя: 2013-2015 гг.
основная причина повреждения древесины: 358, 355.

Дата проведения обследований: 18.09.2017 года.

Исполнитель работ по проведению лесопатологического обследования:

Ирковский Э.Р.

Ведомость перечета деревьев назначенных в рубку

ВРЕМЕННАЯ ПРОБНАЯ ПЛОЩАДЬ № 1

Субъект Российской Федерации: Липецкая область.
Лесничество (лесопарк): Усманское. Квартал: 37. Выдел: 5.
Площадь: 1,7 га., Площадь мероприятия: 1,7 га.
Номер очага вредных организмов: б/н. Размер пробной площади: 1,7 га.
Таксационная характеристика:
тип леса: СДНС; состав: 5ОС4Б1ДНН+СО; возраст: 45 лет; бонитет: 2.
полнота: 0,7; запас на га: 200; возобновление: отсутствует.

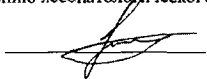
Время и причина ослабления лесного насаждения:

Причины повреждения: трутовик ложный осиновый (код 358), трутовик настоящий (код 355). Данные причины определены по следующим признакам: наличие плодовых тел на стволе (код 801), усыхание < 1/4 ветвей в кроне прошлых лет (код 111).

Тип очага вредных организмов: хронический.
Фаза развития очага вредных организмов: кризис.
Состояние лесного насаждения, намечаемые мероприятия:
Состояние насаждений: с нарушенной устойчивостью
Намечаемое мероприятие: ВСП.

Исполнитель работ по проведению лесопатологического обследования:

Ирковский Э.Р.



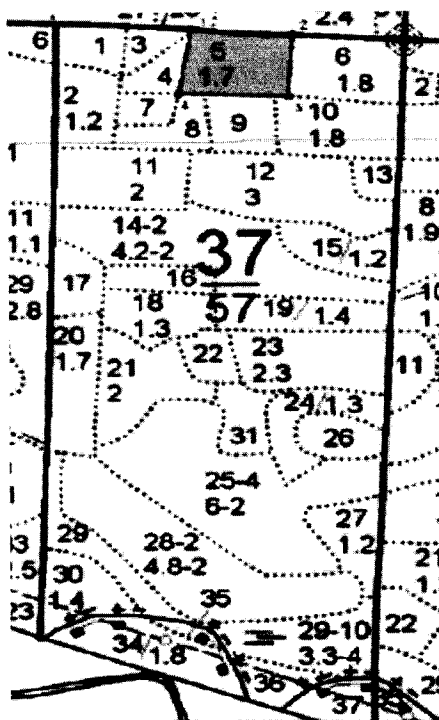
Дата составления документа: 18.09.2017 года. Телефон: 8 (904) 211 15 53.

Порода: СО

Ступени толщины см	Количество деревьев по категориям состояния, шт.																Всего деревьев по ступеням толщины		
	I	II	III	IV		V		VI			ветровал, бурелом			аварийные деревья			шт.	в том числе подлежат рубке, %	
				НЗ	З	НЗ	З	НЗ	З	О	НЗ	З	О	НЗ	З	О			
1	2	3	4	5	6	7	8	9	10	11	12	13	14	15	16	17	18	19	
12	1																	1	
16	3	1																4	
20	4	1																5	
24	6																	6	
28	4																	4	
32	3																	3	
36	1																	1	
-																			
-																			
-																			
итого, шт	22	2																24	
итого, %	91,7	8,3																100,0	
итого, куб.м.	10,5	0,4																10,9	
итого, куб.%	96,0	4,0																100,0	

Абрис участка

Масштаб 1:10000



N выдела	Ленты (круговой площадки) перече́та				
	Сплошной перечет	Длина, м	Ширина, м	Радиус, м	Площадь, га
5	Сплошной перечет				1,70

Номера точек	Координаты	Румбы линий	Длина, м
1->2	52,1137278/39,45594555	ЮВ 86°.58'	149,5
2->3	52,11365655/39,45812939	ЮЗ 2°.59'	107,4
3->4	52,11269264/39,45804749	СЗ 88°.11'	162,4
4->5	52,11273874/39,45567257	СВ 9°.37'	111,7
5->1	52,1137278/39,45594555	0	0
	-	-	-
	-	-	-
	-	-	-

Условные обозначения обследуемая площадь



Исполнитель работ по проведению лесопатологического обследования:

Ирковский Э.Р.

Дата составления документа: 18.09.2017 года. Телефон: 8 (904) 211 15 53.

ТАКСАЦИОННОЕ ОПИСАНИЕ

Юшинского участка Юшинского лесничества

ОКУ «Усманское лесничество»

Управление лесного хозяйства Липецкой области

Воронеж

Участковое лесничество: **КИШИНСКОЕ**

ЛЕСА, РАСПОЛ. В СТЕПЯХ, ГОРАХ И ДР.

Квартал 37

N	Пло-	Состав	Подрост	по:	Я:	Вы-	Эле-	Воз-	Ди:	Кл:	Гр:	Во:	Тип	Полн:	Запас	сырост.	Кл:	Запас	на	выделе,	дес.	МЗ	
де-	ва:	рельеф,	особенн:	Р:	та	со-	мент:	ра	со-	ам:	с:	па:	ни:	леса	ста	леса,	дес.	МЗ	ас:	еди-	захламл.	Хозяйственные:	
ла	га	ости	выдела.	Омет:	ле-	са	ст	та	ет:	во:	во:	те	тлу	оща:	л	на	сос-	ва:	по	то:	стоя:	дин	ных
		ка	о	порослевом	У:	я-	са	эр:	сп:	ру-	лей	та:	та:	сече:	га	выдел:	ляв-	ос:	де-	ревя:	вида:	мероприятия	
		ег.	незалес.	земель:	С:	са-	ний	шум	ти:														
1	2	3	4	5	6	7	8	9	10	11	12	13	14	15	16	17	18	19	20	21	22	23	24
5	1,7	5054	1	20	08	45	19	20	5	3	2	слсн	,7	20	34	17	3						
		Б		21	24						С2												
		днн		17	18																		
		подлесок:	КЛТ	ЛШ	Р	СР.	ГУСТ																

Копия верна гл. бухгалтер Мелехова Е.П.

Директор ОКУ «Усманское лесничество»
(подпись)

Титаренко Д.С.
(ФИО)

