

29.09.2017

УТВЕРЖДАЮ:

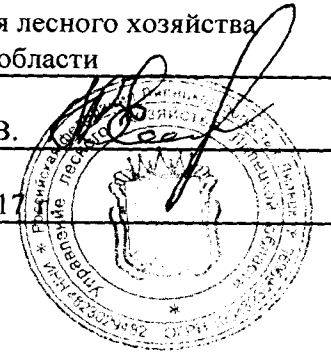
X Есипов Н.В.

Подписано цифровой подписью:
Есипов Николай Викторович

Должность Заместитель начальника
управления лесного хозяйства
Липецкой области

ФИО Есипов Н.В.

Дата 29.09.2017



Акт
лесопатологического обследования № 1535
лесных насаждений Усманского лесничества
Липецкой области

Способ лесопатологического обследования: Визуальное
Инструментальное V

Место проведения:

Участковое лесничество	Урочище (дача)	Квартал (кварталы)	Выдел (выделы)	Площадь, га
Юшинское	-	28	1	2,3

Лесопатологическое обследование проведено на общей площади 2,3 га.

2. Инструментальное обследование лесного участка.

Уч. лесничество: Юшинское, участок: - Кв. 28 выд. 1 ЛП выдел: 1.

2.1. Фактическая таксационная характеристика лесного насаждения соответствует таксационному описанию.

2.2. Состояние насаждений: с нарушенной устойчивостью.

Причины повреждения: трутовик ложный осиновый (код 358), трутовик настоящий (код 355), изменение уровня грунтовых вод под воздействием почвенно-климатических факторов (код 773). Данные причины определены по следующим признакам: наличие плодовых тел на стволе (код 801), усыхание < 1/4 ветвей в кроне прошлых лет (код 111).

Заселено (отработано) стволовыми вредителями:

Вид вредителя	Порода	Встречаемость (% заселенных деревьев)	Степень заселения лесного насаждения (слабая, средняя, сильная)
-	-	-	-
-	-	-	-
-	-	-	-
-	-	-	-
-	-	-	-
-	-	-	-

Повреждено огнем:

Вид пожара	Порода	Состояние корневых лап		Состояние корневой шейки		Подсушивание луба	
		процент поврежденных огнем корней	процент деревьев с данным повреждением	ожог корневой шейки по окружности (1/4; 2/4; 3/4; более 3/4)	процент деревьев с данным повреждением	по окружности (1/4; 2/4; 3/4; более 3/4)	процент деревьев с данным повреждением
-	-	-	-	-	-	-	-
-	-	-	-	-	-	-	-
-	-	-	-	-	-	-	-
-	-	-	-	-	-	-	-
-	-	-	-	-	-	-	-
-	-	-	-	-	-	-	-
-	-	-	-	-	-	-	-

Поражено болезнями:

Вид болезни	Порода	Встречаемость (% пораженных деревьев)	Степень заселения лесного насаждения (слабая, средняя, сильная)
трутовик ложный осиновый	Ос	9,27	единичная
трутовик настоящий	Б	2,76	единичная
-	-	-	-
-	-	-	-
-	-	-	-
-	-	-	-

2.3. Выборке подлежит 10,3 % деревьев по запасу,
в том числе:
ослабленных 0 %,
сильно ослабленных 2,6 %, причины назначения: 358;
усыхающих 0 %,
свежего сухостоя 0 %,
свежего ветровала 0 %,
свежего бурелома 0 %,
старого сухостоя 3 %,
старого ветровала 0,7 %,
старого бурелома 4 %,
аварийных 0 %.

2.4. Полнота лесного насаждения после уборки деревьев, подлежащих рубке, составит 0,7.
Критическая полнота для данной категории лесных насаждений 0,3.

ЗАКЛЮЧЕНИЕ

При перечете деревьев сосны разделение на поколения не производилось.

С целью предотвращения негативных процессов или снижения ущерба от их воздействия назначена выборочная санитарная рубка

Участковое лесничество	Урочище (дача)	Квартал	Выдел	Площадь выдела, га	Вид мероприятия	Площадь мероприятия, га	Порода	Выбираемый запас на выдел, куб. м	Крайние сроки проведения
Юшинское	-	28	1	2,3	ВСП	2,3	Ос, СО, Б.	55	2020 год

Ведомость перечета деревьев, назначенных в рубку, и абрис лесного участка прилагаются (приложение 2 и 3 к данному акту).

Меры по обеспечению возобновления: -.

Мероприятия, необходимые для предупреждения повреждения или поражения смежных насаждений: своевременное проведение проектируемых мероприятий, надзор за санитарным и лесопатологическим состоянием.

Сведения для расчета степени повреждения:

год образования старого сухостоя: 2013-2015 гг.

основная причина повреждения древесины: 358, 355, 773.

Дата проведения обследований: 18.09.2017 года.

Исполнитель работ по проведению лесопатологического обследования:

Ирковский Э.Р.

Ведомость перечета деревьев назначенных в рубку

ВРЕМЕННАЯ ПРОБНАЯ ПЛОЩАДЬ № 1

Субъект Российской Федерации: Липецкая область.

Лесничество (лесопарк): Усманское. Квартал: 28. Выдел: 1.

Площадь: 2,3 га., Площадь мероприятия: 2,3 га.

Номер очага вредных организмов: б/н. Размер пробной площади: 2,3 га.

Таксационная характеристика:

тип леса: СДСН; состав: 6СОЗОС1Б+ДНН+СО; возраст: 48 лет; бонитет: 1.

полнота: 0,8; запас на га: 220; возобновление: отсутствует.

Время и причина ослабления лесного насаждения:

Причины повреждения: трутовик ложный осиновый (код 358), трутовик настоящий (код 355), изменение уровня грунтовых вод под воздействием почвенно-климатических факторов (код 773). Данные причины определены по следующим признакам: наличие плодовых тел на стволе (код 801), усыхание < 1/4 ветвей в кроне прошлых лет (код 111).

Тип очага вредных организмов: хронический.

Фаза развития очага вредных организмов: кризис.

Состояние лесного насаждения, намечаемые мероприятия:

Состояние насаждений: с нарушенной устойчивостью

Намечаемое мероприятие: ВСП.

Исполнитель работ по проведению лесопатологического обследования:

Ирковский Э.Р.



Дата составления документа: 18.09.2017 года. Телефон: 8 (904) 211 15 53.

ВЕДОМОСТЬ ПЕРЕЧЕТА ДЕРЕВЬЕВ

Оборотная сторона

Порода1: СО

Ступени толщины см	Количество деревьев по категориям состояния, шт.																Всего деревьев по ступеням толщины	
	I	II	III	IV		V		VI			ветровал, бурелом			аварийные деревья			шт.	в том числе подлежат рубке, %
				НЗ	З	НЗ	З	НЗ	З	О	НЗ	З	О	НЗ	З	О		
1	2	3	4	5	6	7	8	9	10	11	12	13	14	15	16	17	18	19
8	3	1															4	
12	33	7	3														43	
16	76	17	6														99	
20	108	23	8														139	
24	168	37	12														217	
28	108	23	8														139	
32	72	17	6														95	
36	24	2															26	
40	1																1	
более 40																		
итого, шт	593	127	43														763	
итого, %	77,7	16,6	5,6														100,0	
итого, куб.м.	275,1	57,0	18,8														350,9	
итого, куб.%	78,4	16,2	5,4														100,0	

Порода2: Ос

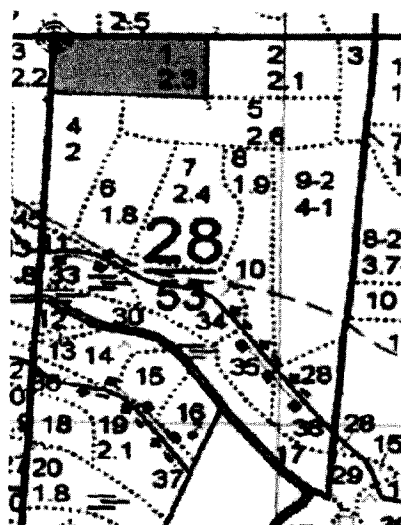
Ступени толщины см	Количество деревьев по категориям состояния, шт.																Всего деревьев по ступеням толщины	
	I	II	III	IV		V		VI			ветровал, бурелом			аварийные деревья			шт.	в том числе подлежат рубке, %
				НЗ	З	НЗ	З	НЗ	З	О	НЗ	З	О	НЗ	З	О		
1	2	3	4	5	6	7	8	9	10	11	12	13	14	15	16	17	18	19
8	2																2	
12	15	5	3					3			6						32	3,9
16	20	6	5					4			7						42	5,2
20	38	11	9					7			13						78	9,5
24	36	11	8					6			13						74	8,7
28	24	7	6					5			8						50	6,1
32	13	4	3					2			5						27	3,2
36	2	1									1						4	0,3
-																		
итого, шт	150	45	34					27			53						309	36,9
итого, %	48,5	14,6	11,0					8,7			17,2						100,0	36,9
итого, куб.м.	60,0	18,4	13,6					10,4			21,6						124,0	36,7
итого, куб.%	48,4	14,9	10,9					8,4			17,4						100,0	36,7

Порода3: Б

Ступени толщины см	Количество деревьев по категориям состояния, шт.																Всего деревьев по ступеням толщины	
	I	II	III	IV		V		VI			ветровал, бурелом			аварийные деревья			шт.	в том числе подлежат рубке, %
				НЗ	З	НЗ	З	НЗ	З	О	НЗ	З	О	НЗ	З	О		
1	2	3	4	5	6	7	8	9	10	11	12	13	14	15	16	17	18	19
8	1																1	
12	7	3	1					2			1						14	2,3
16	9	4	1					2			1						17	2,3
20	17	7	2					4			3						33	5,3
24	17	7	2					4			3						33	5,3
28	11	5	1					3			1						21	3,0
32	6	3	1					1			1						12	1,5
36	1																1	
-																		
итого, шт	69	29	8					16			10						132	19,7
итого, %	52,3	22,0	6,1					12,1			7,6						100,0	19,7
итого, куб.м.	24,7	10,5	2,9					5,5			3,5						47,0	19,1
итого, куб.%	52,5	22,3	6,1					11,7			7,4						100,0	19,1

Абрис участка

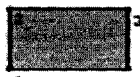
Масштаб 1:10000



№ выдела	Ленты (круговой площадки) перече́та				
	Сплошной перечет	Длина, м	Ширина, м	Радиус, м	Площадь, га
1	Сплошной перечет				2,30

Номера точек	Координаты	Румбы линий	Длина, м
1->2	52,12690986/39,4898854	ЮВ 89°.41'	226,2
2->3	52,12689903/39,49319535	ЮЗ 0°.13'	104,5
3->4	52,12596062/39,49318947	СЗ 88°.05'	228,3
4->5	52,1260292/39,48985012	СВ 1°.25'	98,1
5->1	52,12690986/39,4898854	0	0
	-	-	-
	-	-	-
	-	-	-

Условные обозначения обследуемая площадь



Исполнитель работ по проведению лесопатологического обследования:

Ирковский Э.Р.

Дата составления документа: 18.09.2017 года. Телефон: 8 (904) 211 15 53.

