

29.09.2017

УТВЕРЖДАЮ:

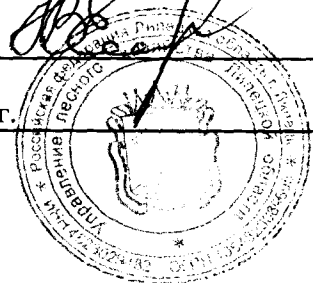
Должность Заместитель начальника  
управления лесного хозяйства  
Липецкой области

**X** Есипов Н.В.

Подписано цифровой подписью:  
Есипов Николай Викторович

ФИО Есипов Н.В.

Дата 29.09.2017 г.



Акт  
лесопатологического обследования № 1534  
лесных насаждений Усманского лесничества  
Липецкой области

Способ лесопатологического обследования: Визуальное  
Инструментальное V

Место проведения:

Участковое лесничество	Урочище (дача)	Квартал (кварталы)	Выдел (выделы)	Площадь, га
Юшинское	-	25	27	1,1

Лесопатологическое обследование проведено на общей площади 1,1 га.

2. Инструментальное обследование лесного участка.

Уч. лесничество: Юшинское, участок: - Кв. 25 выд. 27 ЛП выдел: 1.

2.1. Фактическая таксационная характеристика лесного насаждения соответствует таксационному описанию.

2.2. Состояние насаждений: с нарушенной устойчивостью.

Причины повреждения: трутовик ложный осиновый (код 358), трутовик настоящий (код 355). Данные причины определены по следующим признакам: наличие плодовых тел на стволе (код 801), усыхание < 1/4 ветвей в кроне прошлых лет (код 111).

Заселено (отработано) стволовыми вредителями:

Вид вредителя	Порода	Встречаемость (% заселенных деревьев)	Степень заселения лесного насаждения (слабая, средняя, сильная)
-	-	-	-
-	-	-	-
-	-	-	-
-	-	-	-
-	-	-	-
-	-	-	-

Повреждено огнем:

Вид пожара	Порода	Состояние корневых лап		Состояние корневой шейки		Подсушивание луба	
		процент поврежденных огнем корней	процент деревьев с данным повреждением	ожог корневой шейки по окружности (1/4; 2/4; 3/4; более 3/4)	процент деревьев с данным повреждением	по окружности (1/4; 2/4; 3/4; более 3/4)	процент деревьев с данным повреждением
-		-	-	-	-	-	-
		-	-	-	-	-	-
		-	-	-	-	-	-
		-	-	-	-	-	-
		-	-	-	-	-	-
		-	-	-	-	-	-
		-	-	-	-	-	-
		-	-	-	-	-	-

Поражено болезнями:

Вид болезни	Порода	Встречаемость (% пораженных деревьев)	Степень заселения лесного насаждения (слабая, средняя, сильная)
трутовик ложный осиновый	Ос	51,45	сильная
трутовик настоящий	Б	0,46	единичная
-	-	-	-
-	-	-	-
-	-	-	-

2.3. Выборке подлежит 52,1 % деревьев по запасу,  
в том числе:  
ослабленных 0 %,  
сильно ослабленных 8,6 %, причины назначения: 358;  
усыхающих 0 %,  
свежего сухостоя 0 %,  
свежего ветровала 0 %,  
свежего бурелома 0 %,  
старого сухостоя 7,4 %,  
старого ветровала 15,2 %,  
старого бурелома 20,9 %,  
аварийных 0 %.

2.4. Полнота лесного насаждения после уборки деревьев, подлежащих рубке, составит 0,4.  
Критическая полнота для данной категории лесных насаждений 0,3.

## ЗАКЛЮЧЕНИЕ

С целью предотвращения негативных процессов или снижения ущерба от их воздействия  
назначена выборочная санитарная рубка

Участковое лесничество	Урочище (дача)	Квартал	Выдел	Площадь выдела, га	Вид мероприятия	Площадь мероприятия, га	Порода	Выбираемый запас на выдел, куб. м	Крайние сроки проведения
Юшинское	-	25	27	1,1	ВСП	1,1	Ос, Б.	116	2020 год

Ведомость перечета деревьев, назначенных в рубку, и абрис лесного участка  
прилагаются (приложение 2 и 3 к данному акту).

Меры по обеспечению возобновления: -.

Мероприятия, необходимые для предупреждения повреждения или поражения смежных  
насаждений: своевременное проведение проецируемых мероприятий,  
надзор за санитарным и лесопатологическим состоянием.

Сведения для расчета степени повреждения:  
год образования старого сухостоя: 2013-2015 гг.  
основная причина повреждения древесины: 358, 355.

Дата проведения обследований: 18.09.2017 года.

Исполнитель работ по проведению лесопатологического обследования:

Ирковский Э.Р.

Результаты проведения лесопатологического обследования  
лесных насаждений за: 18.09.2017 года.  
Субъект Российской Федерации: Липецкая область. Лесничество (лесопарк): Уманское.  
Участковое лесничество: Юшинское. Урочище (лесная дача): -

1	2	3	4	5	6	7	Таксационная характеристика лесного насаждения								17	Распределение деревьев по категориям состояния, % от запаса										Назначенные мероприятия										
							8	9	10	11	12	13	14	15		16	18	19	20	21	22	23	24	25	26	27	28	30	31	32	33	34				
Номер квартала	Номер выдела	Площадь выдела, га	Целевое назначение лесов	Категория защитных лесов	Номер лесопатологического выдела	Площадь выдела, га	состав	порода	возраст	средняя высота, м	средний диаметр, см	тип леса	полнота	бонитет	запас, куб. м/га	Число деревьев на пробе, шт.	без признаков ослабления	ослабленные	сильно ослабленные	усыхающие	свежий сухой	старый сухой	старый ветровал	свежий ветровал	старый ветровал	свежий бурелом	старый бурелом	аварийные деревья	Средневзвешенная категория состояния	Лризнаки повреждения деревьев	Доля поврежденных деревьев, %	Причина ослабления, повреждения	Полжежит рубке, %	вид	площадь, га	
25	27	1,1	Защитные	Леса, расположенные в пустынных, полупустынных, лесостепных, лесотундровых зонах, степях, горах	1	1,1	100с+Б+С	-	-	-	-	-	-	-	-	-	-	80,0	20,0	-	-	-	-	-	-	-	-	-	1,20	0,0	0,0	-	-	-	ВСП	1,1
							Всего	35	17	16	СДСН	0,9	1	190	655	21,1	26,7	8,7	-	-	-	-	-	-	-	-	-	-	3,18	80,1	51,9	358	52,1	-	-	-
							Ос	-	-	-	-	-	-	-	615	18,2	27,0	9,1	-	-	-	-	-	-	-	-	-	-	3,28	80,1	54,8	358	54,8	-	-	-
							Б	-	-	-	-	-	-	-	23	62,3	24,5	3,8	-	-	-	-	-	-	-	-	-	-	1,70	80,1	13,0	355	9,4	-	-	-
							С	-	-	-	-	-	-	-	17	80,0	20,0	-	-	-	-	-	-	-	-	-	-	-	1,20	0,0	0,0	-	-	-	-	

Показатели, не соответствующие таксационному описанию отмечаются "х". Расшифровка кодов причин и признаков указана в акте. Исполнитель работ по проведению лесопатологического обследования:

Ирковский Э.Р.

Дата составления документа: 18.09.2017 года. Телефон: 8 (904) 211 15 53.

Ведомость перечета деревьев назначенных в рубку

ВРЕМЕННАЯ ПРОБНАЯ ПЛОЩАДЬ № 1

Субъект Российской Федерации: Липецкая область.

Лесничество (лесопарк): Усманское. Квартал: 25. Выдел: 27.

Площадь: 1,1 га., Площадь мероприятия: 1,1 га.

Номер очага вредных организмов: б/н. Размер пробной площади: 1,1 га.

Таксационная характеристика:

тип леса: СДСН; состав: 10Ос+Б+С; возраст: 35 лет; бонитет: 1.

полнота: 0,9; запас на га: 190; возобновление: отсутствует.

Время и причина ослабления лесного насаждения:

Причины повреждения: трутовик ложный осиновый (код 358), трутовик настоящий (код 355). Данные причины определены по следующим признакам: наличие плодовых тел на стволе (код 801), усыхание < 1/4 ветвей в кроне прошлых лет (код 111).

Тип очага вредных организмов: хронический.

Фаза развития очага вредных организмов: кризис.

Состояние лесного насаждения, намечаемые мероприятия:

Состояние насаждений: с нарушенной устойчивостью

Намечаемое мероприятие: ВСП.

Исполнитель работ по проведению лесопатологического обследования:

Ирковский Э.Р.

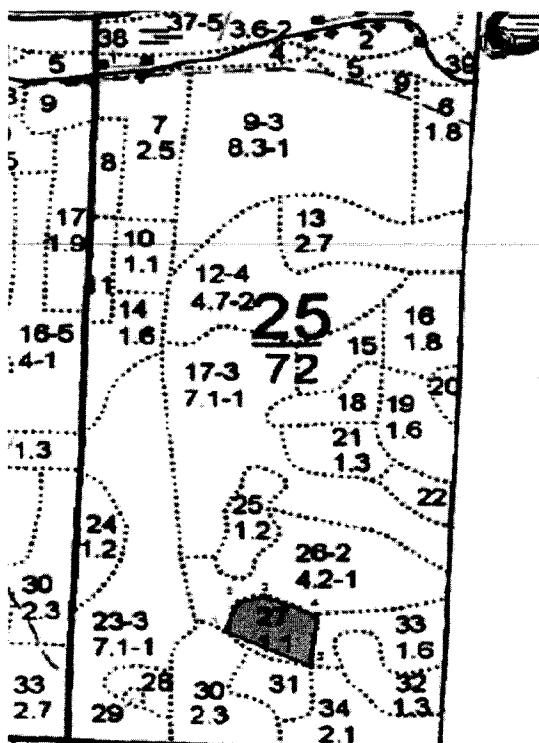


Дата составления документа: 18.09.2017 года. Телефон: 8 (904) 211 15 53.



Абрис участка

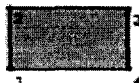
Масштаб 1:10000



N выдела	Ленты (круговой площадки) перечета				
	Сплошной перечет	Длина, м	Ширина, м	Радиус, м	Площадь, га
27	Сплошной перечет				1,10

Номера точек	Координаты	Румбы линий	Длина, м
1->2	52.11507476/39.4716787	СВ 21° 07'	53.5
2->3	52.11552287/39.47196065	СВ 75° 16'	40.3
3->4	52.11561495/39.47253058	ЮВ 66° 55'	82.6
4->5	52.11532395/39.47364244	ЮЗ 5° 22'	89.1
5->6	52.11452716/39.47352045	СЗ 64° 31'	139.4
6->1	52.11506617/39.4716787	0	0
	-	-	-
	-	-	-

Условные обозначения обследуемая площадь



Исполнитель работ по проведению лесопатологического обследования:

Ирковский Э.Р.

Дата составления документа: 18.09.2017 года. Телефон: 8 (904) 211 15 53.

**ТАКСАЦИОННОЕ ОПИСАНИЕ**

Юшинского участкового лесничества

ОКУ «Усманское лесничество»

Управление лесного хозяйства Липецкой области

Воронеж

Участковое лесничество: ЮШИНСКОЕ

ЛЕСА, РАСПОЛ. В СТЕПЯХ, ГОРАХ И ДР.

Квартал 25

Н	Пло-	Состав	Подрост	по:я	Вы-	Эле-	Воз-	Вы-	Ди:	Кл:	Гр:	Во:	Тип	Полн:	Запас	срораст.	Кл:	Запас	на	выделе,	лес.М3		
вы-	шадь,	плесок	покров,	поч:	со-	мент:			ас:	ул:				ота:	леса,	лес.М3	ас:						
де-	ла:	га	ости	выдела	Отмет:	ле-	ра	со-	ам:	с	па:	ни:	леса	Суам:	на	общий:	в	т.ч.:	хо-	нич-	Хозяйственные:		
			ка	о	порослевом	У:	я-	са	ст	та	ет:	во:	те:	а	пл:		по	то:	стоя:	лин	ных		
			происх.	Наймен.	кат:	ру-			зр:	зр:	ва:			ома-	1	на	сос-	ва:		общий:	лик-		
			ер.	незале.	земель:	С:	са-		р	ас:	ас:	т		дей:		лав-	рн:			де-			
			Хар.	лесных	культур				та:	га:	лю-	ос:		сече:	га	выдел:	лю-	ос:		ревь:	вида:		
			Кадастров.	оценка							шум:	ти:		ний:		шум:	ти:		ев:				
1	2	3	4	5	6	7	8	9	10	11	12	13	14	15	16	17	18	19	20	21	22	23	24
27	1,1	100С+В+С	1	17	0С	35	17	16	4	2	1	С1СН	9	19	21	21	3						

ПРОХ.РУБКА  
20%

Копия верна гл. бухгалтер Мелехова Е.П.

Директор ОКУ «Усманское лесничество»  
(должность)

*[Handwritten signature]*

Тигаренко Д.С.  
(ФИО)

