

29.09.2017

УТВЕРЖДАЮ:

Должность Заместитель начальника  
управления лесного хозяйства  
Липецкой области

**X** Есипов Н.В.

Подписано цифровой подписью:  
Есипов Николай Викторович

ФИО Есипов Н.В.

Дата 29.09.2017



Акт  
лесопатологического обследования № 1533  
лесных насаждений Усманского лесничества  
Липецкой области

Способ лесопатологического обследования: Визуальное V  
Инструментальное V

Место проведения:

Участковое лесничество	Урочище (дача)	Квартал (кварталы)	Выдел (выделы)	Площадь, га
Юшинское	-	17	11	3,3

Лесопатологическое обследование проведено на общей площади 0,7 га.

1. Визуальное лесопатологическое обследование  
Уч. лесничество: Юшинское, участок: - Кв. 17 выд. 11.  
Наземное V Дистанционное

1.1. На площади 3,3 га фактическая таксационная характеристика соответствует таксационному описанию.

1.2. Лесные насаждения с нарушенной и утраченной устойчивостью выявлены на площади 0,7 га.

Участковое лесничество	Урочище (дача)	Площадь, га		Причина ослабления (гибели)
		с нарушенной устойчивостью	с утраченной устойчивостью	
Юшинское	-	-	0,7	трутовик ложный осиновый (код 358), воздействия шквалистых и ураганных ветров прошлых лет, повлекшие слом стволов деревьев (код 822).

Состояние обследованных лесных насаждений приведено в приложениях 1.1 - 1.4 к Акту в зависимости от метода проведения ЛПО.

1.3. В обследованных лесных участках прогнозируется:

Прогноз	Площадь, га
Ослабление лесных насаждений	
Усыхание лесных насаждений различной степени	
Развитие очагов вредных организмов	0,7

1.4. Обнаружено загрязнение лесного участка отходами и выбросами:  
промышленными  
бытовыми

Вид загрязнения	Размеры загрязнения			Объем, кубм	Площадь загрязнения, га
	ширина, м	длина, м	высота, м		

#### ЗАКЛЮЧЕНИЕ

Оценка текущего санитарного и лесопатологического состояния лесных насаждений,  
На площади 0,7 га насаждение с утраченной устойчивостью, назначена сплошная санитарная рубка.

На площади 2,6 га насаждение имеет удовлетворительное санитарное состояние.  
Назначенные профилактические мероприятия по защите лесов:  
надзор за прилегающими насаждениями и оставшейся частью древостоя.  
агитационные мероприятия:

Исполнитель работ по проведению лесопатологического обследования:

Ирковский Э.Р.



2. Инструментальное обследование лесного участка.

Уч. лесничество: Юшинское, участок: - Кв. 17 вид. 11 ЛП выдел: 2.

2.1. Фактическая таксационная характеристика лесного насаждения соответствует таксационному описанию.

2.2. Состояние насаждений: с утраченной устойчивостью.

Причины повреждения: трутовик ложный осиновый (код 358), воздействия шквалистых и ураганных ветров прошлых лет, повлекшие слом стволов деревьев (код 822). Данные причины определены по следующим признакам: механические повреждения слом ствола под кроной пр. лет (код 218), наличие плодовых тел на стволе (код 801), усыхание < 1/4 ветвей в кроне прошлых лет (код 111).

Заселено (отработано) стволовыми вредителями:

Вид вредителя	Порода	Встречаемость (% заселенных деревьев)	Степень заселения лесного насаждения (слабая, средняя, сильная)
-	-	-	-
-	-	-	-
-	-	-	-
-	-	-	-
-	-	-	-
-	-	-	-

Повреждено огнем:

Вид пожара	Порода	Состояние корневых лап		Состояние корневой шейки		Подсушивание луба	
		процент поврежденных огнем корней	процент деревьев с данным повреждением	ожог корневой шейки по окружности (1/4; 2/4; 3/4; более 3/4)	процент деревьев с данным повреждением	по окружности (1/4; 2/4; 3/4; более 3/4)	процент деревьев с данным повреждением
-		-	-	-	-	-	-
		-	-	-	-	-	-
		-	-	-	-	-	-
		-	-	-	-	-	-
		-	-	-	-	-	-
		-	-	-	-	-	-
		-	-	-	-	-	-
		-	-	-	-	-	-

Поражено болезнями:

Вид болезни	Порода	Встречаемость (% пораженных деревьев)	Степень заселения лесного насаждения (слабая, средняя, сильная)
трутовик ложный осиновый	Ос	25,78	средняя
-	-	-	-
-	-	-	-
-	-	-	-
-	-	-	-

2.3. Выборке подлежит 94,5 % деревьев по запасу, в том числе:  
ослабленных 0 %,  
сильно ослабленных 9,4 %, причины назначения: 358;  
усыхающих 0 %,  
свежего сухостоя 0 %,  
свежего ветровала 0 %,  
свежего бурелома 0 %,  
старого сухостоя 15,9 %,  
старого ветровала 69,2 %,  
старого бурелома 0 %,  
аварийных 0 %.

2.4. Полнота лесного насаждения после уборки деревьев, подлежащих рубке, составит 0.  
Критическая полнота для данной категории лесных насаждений 0,3.

## ЗАКЛЮЧЕНИЕ

Насаждение утратило устойчивость, полнота после проведения рубки составит 0 при критическом значении 0,3.

С целью предотвращения негативных процессов или снижения ущерба от их воздействия назначена сплошная санитарная рубка

Участковое лесничество	Урочище (дача)	Квартал	Выдел	Площадь выдела, га	Вид мероприятия	Площадь мероприятия, га	Порода	Выбираемый запас на выдел, куб. м	Крайние сроки проведения
Юшинское	-	17	11	3,3	ССР	0,7	Ос.	206	2020 год

Ведомость перечета деревьев, назначенных в рубку, и абрис лесного участка прилагаются (приложение 2 и 3 к данному акту).

Меры по обеспечению возобновления: естественное возобновление.

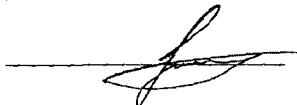
Мероприятия, необходимые для предупреждения повреждения или поражения смежных насаждений: своевременное проведение проецируемых мероприятий, надзор за санитарным и лесопатологическим состоянием.

Сведения для расчета степени повреждения:  
год образования старого сухостоя: 2013-2015 гг.  
основная причина повреждения древесины: 358, 822.

Дата проведения обследований: 18.09.2017 года.

Исполнитель работ по проведению лесопатологического обследования:

Ирковский Э.Р.



Результаты проведения лесопатологического обследования  
лесных насаждений за 18.09.2017 года.

Субъект Российской Федерации: Липецкая область. Лесничество (лесопарк): Усманское.  
Участковое лесничество: Юшинское. Урочище (лесная дача): -.

1	2	3	4	5	6	7	Таксационная характеристика лесного насаждения										17	Распределение деревьев по категориям состояния, % от запаса										Назначенные мероприятия						
							8	9	10	11	12	13	14	15	16	17		18	19	20	21	22	23	24	25	26	27	28	29	30	31	32	33	34
Номер квартала	Номер выдела	Площадь выдела, га	Целевое назначение лесов	Категория заповитных лесов	Номер лесопатологического выдела	Площадь лесопатологического выдела, га	состав	порода	возраст	средняя высота, м	средний диаметр, см	тип леса	полнота	бонитет	запас, куб. м/га	Число деревьев на пробе, шт.	без признаков ослабления	ослабленные	сильно ослабленные	усыхающие	вежкий сухой	старый сухой	вежкий ветровал	старый ветровал	свежий бурелом	старый бурелом	аварийные деревья	Средневзвешенная категория состояния	Признаки повреждения деревьев	Доля поврежденных деревьев, %	Причина ослабления, повреждения	Подожит рубке, %	вид	площадь, га
17	11	3,3	Защитные	Леса, расположенные в путынных, подпутынных, лесостепных, лесотундровых зонах, степях, горах	2	0,7	100С	Ос	-	-	-	-	-	-	-	-	-	5,5	9,4	9,4	69,2	69,2	15,9	15,9	69,2	4,65	218, 801, 111.	94,5	822, 358.	94,5	ССР	0,7		
							Всего	45	22	22	СДСН	0,9	1	290	419	419	5,5	5,5	9,4	9,4	69,2	69,2	15,9	15,9	69,2	4,65	218, 801, 111.	94,5	822, 358.	94,5	ССР	0,7		

Показатели, не соответствующие таксационному описанию отмечаются \*\*. Расшифровка кодов причин и признаков указана в акте.  
Исполнитель работ по проведению лесопатологического обследования:

Ирковский Э.Р.  
Дата составления документа: 18.09.2017 года. Телефон: 8 (904) 211 15 53.

Ведомость перечета деревьев назначенных в рубку

ВРЕМЕННАЯ ПРОБНАЯ ПЛОЩАДЬ № 2

Субъект Российской Федерации: Липецкая область.  
Лесничество (лесопарк): Усманское. Квартал: 17. Выдел: 11.  
Площадь: 3,3 га., Площадь мероприятия: 0,7 га.  
Номер очага вредных организмов: б/н. Размер пробной площади: 0,7 га.

Таксационная характеристика:  
тип леса: СДСН; состав: 10ОС; возраст: 45 лет; бонитет: 1.  
полнота: 0,9; запас на га: 290; возобновление: отсутствует.

Время и причина ослабления лесного насаждения:

Причины повреждения: трутовик ложный осиновый (код 358), воздействия шквалистых и ураганных ветров прошлых лет, повлекшие слом стволов деревьев (код 822). Данные причины определены по следующим признакам: механические повреждения слом ствола под кроной пр. лет (код 218), наличие плодовых тел на стволе (код 801), усыхание < 1/4 ветвей в кроне прошлых лет (код 111).

Тип очага вредных организмов: хронический.

Фаза развития очага вредных организмов: кризис.

Состояние лесного насаждения, намечаемые мероприятия:

Состояние насаждений: с утраченной устойчивостью

Намечаемое мероприятие: ССР.

Исполнитель работ по проведению лесопатологического обследования:

Ирковский Э.Р.



Дата составления документа: 18.09.2017 года. Телефон: 8 (904) 211 15 53.

## ВЕДОМОСТЬ ПЕРЕЧЕТА ДЕРЕВЬЕВ

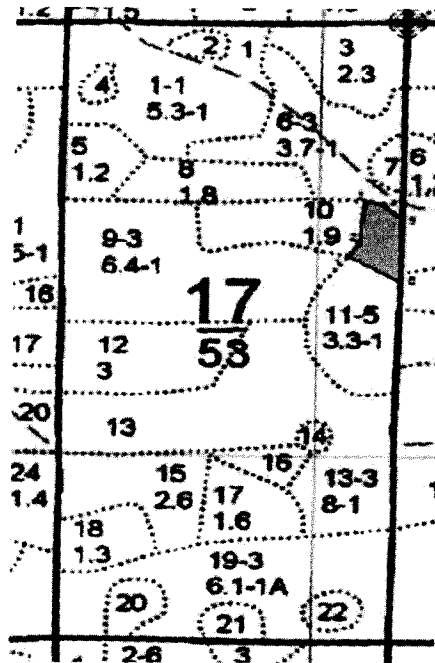
Оборотная сторона

Порода: Ос

Ступени толщины см	Количество деревьев по категориям состояния, шт.																Всего деревьев по ступеням толщины	
	I	II	III	IV		V		VI			ветровал, бурелом			аварийные деревья			шт.	в том числе подлежат рубке, %
				НЗ	З	НЗ	З	НЗ	З	О	НЗ	З	О	НЗ	З	О		
1	2	3	4	5	6	7	8	9	10	11	12	13	14	15	16	17	18	19
8											2						2	0,5
12		2	2					5			16						25	5,5
16		2	5					9			35						51	11,7
20		5	7					12			51						75	16,7
24		5	12					18			78						113	25,7
28		5	7					12			51						75	16,7
32		2	5					7			35						49	11,2
36		2	2					5			18						27	6,0
40											2						2	0,5
более 40																		
итого, шт		23	40					68			288						419	94,5
итого, %		5,5	9,5					16,2			68,7						100,0	94,5
итого, куб.м.		11,4	19,4					32,8			142,8						206,3	94,5
итого, куб.%		5,5	9,4					15,9			69,2						100,0	94,5

Абрис участка

Масштаб 1:10000



N выдела	Ленты (круговой площадки) перече́та				
	Сплошной перечет	Длина, м	Ширина, м	Радиус, м	Площадь, га
11	Сплошной перечет				0,70

Номера точек	Координаты	Румбы линий	Длина, м
1->2	52,13287557/39,51022796	СВ 37°.04'	27,4
2->3	52,13307213/39,51046992	СВ 7°.06'	72,4
3->4	52,13371744/39,5106008	ЮВ 80°.26'	26,2
4->5	52,13367832/39,51097885	ЮВ 48°.50'	38
5->6	52,13345335/39,51139808	ЮЗ 0°.44'	108,9
6->7	52,13247558/39,51137782	СЗ 60°.28'	90,3
7->1	52,13287557/39,51022796	0	0

Условные обозначения обследуемая площадь



Исполнитель работ по проведению лесопатологического обследования:

Ирковский Э.Р.

Дата составления документа: 18.09.2017 года. Телефон: 8 (904) 211 15 53.



ТАКСАЦИОННОЕ ОПИСАНИЕ

Юшинского участкового лесничества  
ОКУ «Усманское лесничество»

Управление лесного хозяйства Липецкой области  
Воронеж

Квартал 17

ЛЕСА, РАСПОЛ. В СТЕПЯХ, ГОРАХ И ДР.

Участковое лесничество: ИШИНСКОЕ

1	2	3	4	5	6	7	8	9	10	11	12	13	14	15	16	17	18	19	20	21	22	23	24
11	3,3	100С	1	22	0С	45	22	22	5	3	1	СДСН	9	29	96	96	3						

подлесок: ЛШ СР.ГУСТ  
повреждение ФИТОВРЕДИТЕЛИ, ОСИНА, СРЕДНЯЯ, СТВОЛОВАЯ ГНИЛЬ

Копия верна гл. бухгалтер Мелехова Е.П.

Директор ОКУ «Усманское лесничество»  
(подпись)

Титаренко Д.С.  
(ФИО)

