

29.09.2017

УТВЕРЖДАЮ:

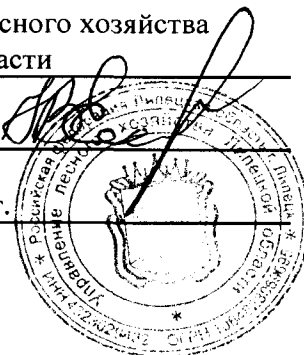
X Есипов Н.В.

Подписано цифровой подписью:
Есипов Николай Викторович

Должность Заместитель начальника
управления лесного хозяйства
Липецкой области

ФИО Есипов Н.В.

Дата 29.09.2017 г.



Акт
лесопатологического обследования № 1530
лесных насаждений Усманского лесничества
Липецкой области

Способ лесопатологического обследования: Визуальное
Инструментальное V

Место проведения:

Участковое лесничество	Урочище (дача)	Квартал (кварталы)	Выдел (выделы)	Площадь, га
Первомайское	-	138	33	5,5

Лесопатологическое обследование проведено на общей площади 5,5 га.

2. Инструментальное обследование лесного участка.

Уч. лесничество: Первомайское, участок: - Кв. 138 выд. 33 ЛП выдел: 1.

2.1. Фактическая таксационная характеристика лесного насаждения соответствует таксационному описанию.

2.2. Состояние насаждений: с нарушенной устойчивостью.

Причины повреждения: губка корневая (код 466), трутовик настоящий (код 355), трутовик ложный дубовый и дуболюбивый (код 360). Данные причины определены по следующим признакам: наличие гнили (код 832), усыхание < 1/4 ветвей в кроне прошлых лет (код 111), наличие плодовых тел на стволе (код 801), усыхание от 1/2 до 3/4 ветвей в кроне прошлых лет (код 113).

Заселено (отработано) стволовыми вредителями:

Вид вредителя	Порода	Встречаемость (% заселенных деревьев)	Степень заселения лесного насаждения (слабая, средняя, сильная)
-	-	-	-
-	-	-	-
-	-	-	-
-	-	-	-
-	-	-	-
-	-	-	-

Повреждено огнем:

Вид пожара	Порода	Состояние корневых лап		Состояние корневой шейки		Подсушивание луба	
		процент поврежденных огнем корней	процент деревьев с данным повреждением	ожог корневой шейки по окружности (1/4; 2/4; 3/4; более 3/4)	процент деревьев с данным повреждением	по окружности (1/4; 2/4; 3/4; более 3/4)	процент деревьев с данным повреждением
-	-	-	-	-	-	-	-
-	-	-	-	-	-	-	-
-	-	-	-	-	-	-	-
-	-	-	-	-	-	-	-
-	-	-	-	-	-	-	-
-	-	-	-	-	-	-	-
-	-	-	-	-	-	-	-
-	-	-	-	-	-	-	-

Поражено болезнями:

Вид болезни	Порода	Встречаемость (% пораженных деревьев)	Степень заселения лесного насаждения (слабая, средняя, сильная)
корневая губка	СО	20,21	средняя
трутовик настоящий	Б	7,16	единичная
трутовик ложный дубовый и дуболюбивый	Днн	1,68	единичная
-	-	-	-
-	-	-	-
-	-	-	-

2.3. Выборке подлежит 25,7 % деревьев по запасу,
в том числе:
ослабленных 0 %,
сильно ослабленных 5 %, причины назначения: 466;
усыхающих 1,8 %, причины назначения: 466;
свежего сухостоя 0 %,
свежего ветровала 0 %,
свежего бурелома 0 %,
старого сухостоя 10,4 %,
старого ветровала 6,1 %,
старого бурелома 2,4 %,
аварийных 0 %.

2.4. Полнота лесного насаждения после уборки деревьев, подлежащих рубке, составит 0,7.
Критическая полнота для данной категории лесных насаждений 0,3.

ЗАКЛЮЧЕНИЕ

С целью предотвращения негативных процессов или снижения ущерба от их воздействия
назначена выборочная санитарная рубка

Участковое лесничество	Урочище (дача)	Квартал	Выдел	Площадь выдела, га	Вид мероприятия	Площадь мероприятия, га	Порода	Выбираемый запас на выдел, куб. м	Крайние сроки проведения
Первомайское	-	138	33	5,5	ВСП	5,5	СО, Б, Днн.	424	2020 год

Ведомость перечета деревьев, назначенных в рубку, и абрис лесного участка
прилагаются (приложение 2 и 3 к данному акту).

Меры по обеспечению возобновления: -.

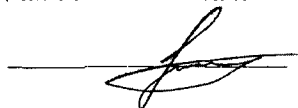
Мероприятия, необходимые для предупреждения повреждения или поражения смежных
насаждений: своевременное проведение проектируемых мероприятий,
надзор за санитарным и лесопатологическим состоянием.

Сведения для расчета степени повреждения:
год образования старого сухостоя: 2013-2015 гг.
основная причина повреждения древесины: 466, 355, 360.

Дата проведения обследований: 18.09.2017 года.

Исполнитель работ по проведению лесопатологического обследования:

Ирковский Э.Р.



Результаты проведения лесопатологического обследования
лесных насаждений за: 18.09.2017 года

Субъект Российской Федерации: Липецкая область. Лесничество (лесопарк): Усманское.
Участковое лесничество: Первомайское. Урочище (лесная дача): -.

1	2	3	4	5	6	7	Таксационная характеристика лесного насаждения										Распределение деревьев по категориям состояния, % от запаса										Назначенные мероприятия										
							8	9	10	11	12	13	14	15	16	17	18	19	20	21	22	23	24	25	26	27	28	Средневзвешенная категория состояния	Признаки повреждения деревьев	Доля поврежденных деревьев, %	Причина ослабления, повреждения	Полежит рубке, %	33	34			
Номер квартала	Номер выдела	Площадь выдела, га	Целевое назначение лесов	Категория защитных лесов	Номер лесопатологического выдела	Площадь выдела, га	состав	порода	возраст	средняя высота, м	средний диаметр, см	тип леса	полнота	бонитет	запас, куб. м/га	Число деревьев на проб, шт.	без признаков ослабления	ослабленные	сильно ослабленные	ухывающие	свежий сухой	старый сухой	старый ветровал	свежий ветровал	старый ветровал	свежий бурелом	старый бурелом	анархичные деревья	Средневзвешенная категория состояния	Признаки повреждения деревьев	Доля поврежденных деревьев, %	Причина ослабления, повреждения	Полежит рубке, %	вид	площадь, га		
138	33	5,5	Защитные	Леса, расположенные в пустынных, полупустынных, лесостепных, лесотундровых зонах, степях, горах	1	5,5	8СО1Дн1Б										-	-	-	-	-	-	-	-	-	-	-	-	-	-	-	-	-	-	-	ВСР	5,5
							Всего	41	20	22	СДСН	0,9	1А	280	3563	53,0	18,9	6,6	2,6	10,4	6,1	2,4	25	26	2,4	27	28	2,16	832, 111, 801, 113.	29,0	466, 355, 360.	25,7					
							СО	-	-	-	-	-	-	-	2881	55,0	19,9	5,9	2,2	10,3	6,7	-	-	-	-	-	2,06	832, 111, 113.	25,0	466.	25,1						
							Днн	-	-	-	-	-	-	-	340	71,4	11,1	11,1	2,3	2,3	1,8	-	-	-	-	-	1,57	111, 832, 113.	17,6	360.	4,1						
							Б	-	-	-	-	-	-	-	342	8,9	16,7	10,2	7,7	20,4	3,7	-	-	-	-	-	3,86	801, 111, 113.	74,6	355.	56,5						

Показатели, не соответствующие таксационному описанию отмечаются ***. Расшифровка кодов причин и признаков указана в акте.
Исполнитель работ по проведению лесопатологического обследования:

Ирковский Э.Р.

Дата составления документа: 18.09.2017 года. Телефон: 8 (904) 211 15 53.

Ведомость перечета деревьев назначенных в рубку

ВРЕМЕННАЯ ПРОБНАЯ ПЛОЩАДЬ № 1

Субъект Российской Федерации: Липецкая область.

Лесничество (лесопарк): Усманское. Квартал: 138. Выдел: 33.

Площадь: 5,5 га., Площадь мероприятия: 5,5 га.

Номер очага вредных организмов: б/н. Размер пробной площади: 5,5 га.

Таксационная характеристика:

тип леса: СДСН; состав: 8СО1Днн1Б; возраст: 41 лет; бонитет: 1А.

полнота: 0,9; запас на га: 280; возобновление: отсутствует.

Время и причина ослабления лесного насаждения:

Причины повреждения: губка корневая (код 466), трутовик настоящий (код 355), трутовик ложный дубовый и дуболюбивый (код 360).
Данные причины определены по следующим признакам: наличие гнили (код 832), усыхание < 1/4 ветвей в кроне прошлых лет (код 111),
наличие плодовых тел на стволе (код 801), усыхание от 1/2 до 3/4 ветвей в кроне прошлых лет (код 113).

Тип очага вредных организмов: хронический.

Фаза развития очага вредных организмов: кризис.

Состояние лесного насаждения, намечаемые мероприятия:

Состояние насаждений: с нарушенной устойчивостью

Намечаемое мероприятие: ВСП.

Исполнитель работ по проведению лесопатологического обследования:

Ирковский Э.Р.



Дата составления документа: 18.09.2017 года. Телефон: 8 (904) 211 15 53.

ВЕДОМОСТЬ ПЕРЕЧЕТА ДЕРЕВЬЕВ

Порода1: СО

Ступени толщины см	Количество деревьев по категориям состояния, шт.																Всего деревьев по ступеням толщины	
	I	II	III	IV		V		VI			ветровал, бурелом			аварийные деревья			шт.	в том числе подлежат рубке, %
				НЗ	З	НЗ	З	НЗ	З	О	НЗ	З	О	НЗ	З	О		
1	2	3	4	5	6	7	8	9	10	11	12	13	14	15	16	17	18	19
8	8	4															12	
12	85	31	8	4				15			12						155	1,4
16	200	73	23	8				35			27						366	3,2
20	281	100	31	12				50			35						509	4,4
24	435	158	46	15				81			54						789	6,9
28	281	100	31	12				50			35						509	4,4
32	185	69	19	8				35			23						339	3,0
36	100	35	12	4				19			12						182	1,6
40	12	4						4									20	0,1
более 40																		
итого, шт	1587	574	170	63				289			198						2881	25,0
итого, %	55,1	19,9	5,9	2,2				10,0			6,9						100,0	25,0
итого, куб.м.	767,0	276,4	81,8	30,2				143,5			93,3						1392,2	25,1
итого, куб.%	55,0	19,9	5,9	2,2				10,3			6,7						100,0	25,1

Порода2: Днн

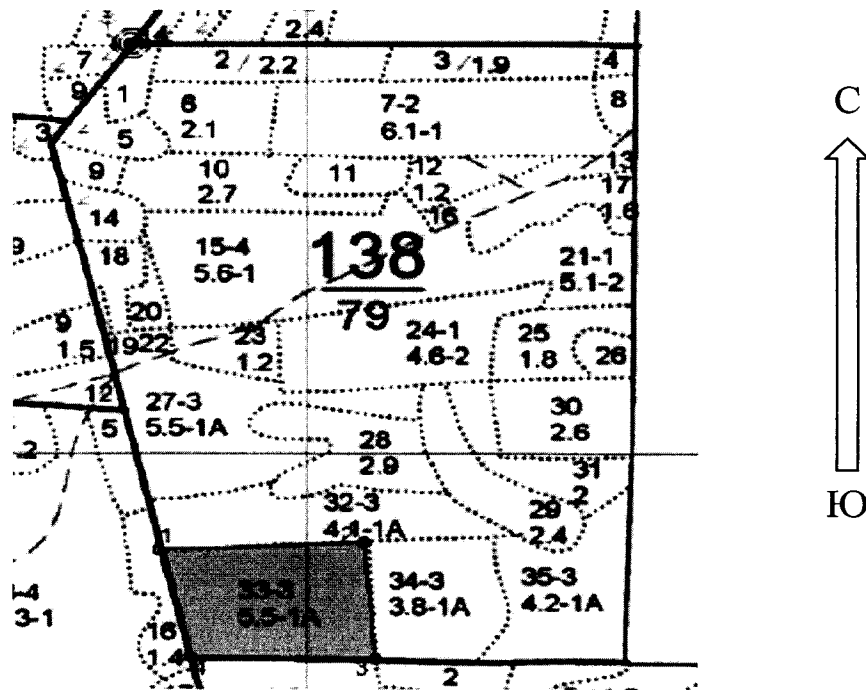
Ступени толщины см	Количество деревьев по категориям состояния, шт.																Всего деревьев по ступеням толщины	
	I	II	III	IV		V		VI			ветровал, бурелом			аварийные деревья			шт.	в том числе подлежат рубке, %
				НЗ	З	НЗ	З	НЗ	З	О	НЗ	З	О	НЗ	З	О		
1	2	3	4	5	6	7	8	9	10	11	12	13	14	15	16	17	18	19
8	4	1	1														6	
12	24	4	4	1				1			1						35	0,6
16	31	5	5	1				1			1						44	0,6
20	61	9	9	2				2			1						84	0,8
24	58	9	9	2				2			1						81	0,8
28	38	6	6	1				1			1						53	0,6
32	21	3	3	1				1			1						30	0,6
36	4	1	1														6	
40	1																1	
более 40																		
итого, шт	242	38	38	8				8			6						340	4,1
итого, %	71,2	11,2	11,2	2,4				2,4			1,8						100,0	4,1
итого, куб.м.	95,4	14,8	14,8	3,1				3,1			2,4						133,6	4,1
итого, куб.%	71,4	11,1	11,1	2,3				2,3			1,8						100,0	4,1

Порода3: Б

Ступени толщины см	Количество деревьев по категориям состояния, шт.																Всего деревьев по ступеням толщины	
	I	II	III	IV		V		VI			ветровал, бурелом			аварийные деревья			шт.	в том числе подлежат рубке, %
				НЗ	З	НЗ	З	НЗ	З	О	НЗ	З	О	НЗ	З	О		
1	2	3	4	5	6	7	8	9	10	11	12	13	14	15	16	17	18	19
8	1	1	1	1				1			2						7	0,9
12	3	6	4	3				7			13						36	5,8
16	4	7	4	3				9			16						43	7,3
20	7	14	9	6				18			32						86	14,5
24	7	14	8	6				17			29						81	13,5
28	4	9	5	4				11			19						52	8,8
32	3	5	3	2				6			11						30	5,0
36	1	1	1	1				1			2						7	0,9
-																		
-																		
итого, шт	30	57	35	26				70			124						342	56,7
итого, %	8,8	16,7	10,2	7,6				20,5			36,3						100,0	56,7
итого, куб.м.	11,0	20,5	12,5	9,4				25,0			44,2						122,5	56,5
итого, куб.%	8,9	16,7	10,2	7,7				20,4			36,1						100,0	56,5

Абрис участка

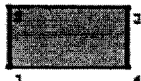
Масштаб 1:10000



N выдела	Ленты (круговой площадки) перече́та				
	Сплошной перечет	Длина, м	Ширина, м	Радиус, м	Площадь, га
33	Сплошной перечет				5,50

Номера точек	Координаты	Румбы линий	Длина, м
1->2	52,18276322/39,43392443	СВ 87°.39'	299,5
2->3	52,18287368/39,43830893	ЮВ 4°.45'	201,6
3->4	52,18106893/39,43855374	СЗ 89°.11'	270
4->5	52,18110353/39,43459785	СЗ 13°.58'	190,4
5->1	52,18276322/39,43392443	0	0
	-	-	-
	-	-	-
	-	-	-

Условные обозначения обследуемая площадь



Исполнитель работ по проведению лесопатологического обследования:

Ирковский Э.Р.

Дата составления документа: 18.09.2017 года. Телефон: 8 (904) 211 15 53.

ТАКСАЦИОННОЕ ОПИСАНИЕ

Первомайского участкового лесничества

ОКУ «Усманское лесничество»

Управление лесного хозяйства Липецкой области

Воронеж

Участковое лесничество: ПЕРВОМАЙСКОЕ		ЛЕСА, РАСПОЛ. В СТЕПЯХ, ГОРАХ И ДР.		Квартал 138																			
№	Площадь	Состав	Подрост	по: Я: Вы: Эле- Воз: Кл: Гр: Бо: Тип	Поли: Запас	сырораст. : Кл: Запас	на выделе, дес. МЗ																
1	2	3	4	5	6	7	8	9	10	11	12	13	14	15	16	17	18	19	20	21	22	23	24
33	5,5	лесные культуры	1	20	СО	41	20	22	3	2	1А	СДС	9	28	154	123	2	8					
		ВСОД	ДНН	17	20	С2																	
			Б	22	24																		

культуры-61 г., ВСПАШ. СПЛОШ., ПОСАДКА РУЧНАЯ, СОСТОЯНИЕ ХОРОШЕЕ, поворждение ФИТОВРЕДИТЕЛИ, СОСНА ОВ. ИСКУС., СЛАБАЯ, КОРНЕВАЯ ГУБКА

Копия верна гл. бухгалтер Мелехова Е.П.

Директор ОКУ «Усманское лесничество»

(должность)

Титаренко Д.С.
(ФИО)

