

29.09.2017

X Есипов Н.В.

Подписано цифровой подписью:
Есипов Николай Викторович

УТВЕРЖДАЮ:

Должность Заместитель начальника
управления лесного хозяйства
Липецкой области

ФИО Есипов Н.В.

Дата 29.09.2017 г.



Акт
лесопатологического обследования № 1525
лесных насаждений Усманского лесничества
Липецкой области

Способ лесопатологического обследования: Визуальное
Инструментальное V

Место проведения:

| Участковое лесничество | Урочище (дача) | Квартал (кварталы) | Выдел (выделы) | Площадь, га |
|------------------------|----------------|--------------------|----------------|-------------|
| Первомайское | - | 83 | 9 | 1,4 |

Лесопатологическое обследование проведено на общей площади 1,4 га.

2. Инструментальное обследование лесного участка.

Уч. лесничество: Первомайское, участок: - Кв. 83 выд. 9 ЛП выдел: 1.

2.1. Фактическая таксационная характеристика лесного насаждения не соответствует таксационному описанию. Причины несоответствия:
давность лесоустройства 10 и более лет.

Ведомость лесных участков с выявленными несоответствиями таксационным описаниям приведена в приложении 1 к данному Акту.

2.2. Состояние насаждений: с нарушенной устойчивостью.

Причины повреждения: трутовик ложный осиновый (код 358), трутовик настоящий (код 355), изменение уровня грунтовых вод под воздействием почвенно-климатических факторов (код 773). Данные причины определены по следующим признакам: усыхание < 1/4 ветвей в кроне прошлых лет (код 111), усыхание от 1/2 до 3/4 ветвей в кроне прошлых лет (код 113), наличие плодовых тел на стволе (код 801), наличие гнили (код 832).

Заселено (отработано) стволовыми вредителями:

| Вид вредителя | Порода | Встречаемость (% заселенных деревьев) | Степень заселения лесного насаждения (слабая, средняя, сильная) |
|---------------|--------|---------------------------------------|---|
| - | - | - | - |
| - | - | - | - |
| - | - | - | - |
| - | - | - | - |
| - | - | - | - |
| - | - | - | - |

Повреждено огнем:

| Вид пожара | Порода | Состояние корневых лап | | Состояние корневой шейки | | Подсушивание луба | |
|------------|--------|-----------------------------------|--|--|--|--|--|
| | | процент поврежденных огнем корней | процент деревьев с данным повреждением | ожог корневой шейки по окружности (1/4; 2/4; 3/4; более 3/4) | процент деревьев с данным повреждением | по окружности (1/4; 2/4; 3/4; более 3/4) | процент деревьев с данным повреждением |
| - | - | - | - | - | - | - | - |
| - | - | - | - | - | - | - | - |
| - | - | - | - | - | - | - | - |
| - | - | - | - | - | - | - | - |
| - | - | - | - | - | - | - | - |
| - | - | - | - | - | - | - | - |
| - | - | - | - | - | - | - | - |

Поражено болезнями:

| Вид болезни | Порода | Встречаемость (% пораженных деревьев) | Степень заселения лесного насаждения (слабая, средняя, сильная) |
|--------------------------|--------|---------------------------------------|---|
| трутовик настоящий | Б | 20,43 | средняя |
| трутовик ложный осиновый | Ос | 15,79 | слабая |
| - | - | - | - |
| - | - | - | - |
| - | - | - | - |
| - | - | - | - |

2.3. Выборке подлежит 28,7 % деревьев по запасу,

в том числе:

ослабленных 0 %,
сильно ослабленных 3,3 %, причины назначения: 358;
усыхающих 3,6 %, причины назначения: 358;
свежего сухостоя 0 %,
свежего ветровала 0 %,
свежего бурелома 0 %,
старого сухостоя 7,8 %,
старого ветровала 14 %,
старого бурелома 0 %,
аварийных 0 %.

2.4. Полнота лесного насаждения после уборки деревьев, подлежащих рубке, составит 0,4.

Критическая полнота для данной категории лесных насаждений 0,3.

ЗАКЛЮЧЕНИЕ

В связи с давностью проведения предыдущего лесоустройства фактические таксационные характеристики изменились и не соответствует таксационному описанию.

С целью предотвращения негативных процессов или снижения ущерба от их воздействия назначена выборочная санитарная рубка

| Участковое лесничество | Урочище (дача) | Квартал | Выдел | Площадь выдела, га | Вид мероприятия | Площадь мероприятия, га | Порода | Выбираемый запас на выдел, куб. м | Крайние сроки проведения |
|------------------------|----------------|---------|-------|--------------------|-----------------|-------------------------|-------------|-----------------------------------|--------------------------|
| Первомайское | - | 83 | 9 | 1,4 | ВСР | 1,4 | Днн, Б, Ос. | 82 | 2020 год |

Ведомость перечета деревьев, назначенных в рубку, и абрис лесного участка прилагаются (приложение 2 и 3 к данному акту).

Меры по обеспечению возобновления: -.

Мероприятия, необходимые для предупреждения повреждения или поражения смежных насаждений: своевременное проведение проецируемых мероприятий, надзор за санитарным и лесопатологическим состоянием.

Сведения для расчета степени повреждения:

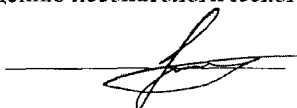
год образования старого сухостоя: 2013-2015 гг.

основная причина повреждения древесины: 358, 355, 773.

Дата проведения обследований: 18.09.2017 года.

Исполнитель работ по проведению лесопатологического обследования:

Ирковский Э.Р.




Ведомость
лесных участков с выявленными несоответствиями таксационным описаниям

| Источник данных | Год проведения лесопроходки | Номер квартала | Номер выдела | Площадь выдела, га | Целевое назначение лесов | Категория защитных лесов | Номер лесопатологического выдела | Площадь выдела | лесопатологического выдела, га | Таксационная характеристика | | | | | | | | | | Заложено пробных площадей | | | | |
|-----------------|-----------------------------|----------------|--------------|--------------------|--------------------------|---|----------------------------------|----------------|--------------------------------|--------------------------------|--------|-----------------------------|-------------------|---------------------|----------|---------------------------------|---------------------------------|---------|------------------|---------------------------|-------------------|-----------------|---|-----|
| | | | | | | | | | | состав | порода | возраст, лет | средняя высота, м | средний диаметр, см | тип леса | тип условия место произрастания | пологота | бонитет | запас, куб. м/га | количество, шт. | общая площадь, га | | | |
| ТО | 2001 | 83 | 9 | 1,4 | Защитные | Леса, расположенные в пустынных, полупустынных, лесостепных, лесотундровых зонах, степях, горах | - | - | - | лесопатологического выдела, га | состав | Береза | 65 | 24 | 28 | ДПВЛ | тип условия место произрастания | ДЗП | 0,5 | 2 | 150 | количество, шт. | 1 | 1,4 |
| Ф | 2017 | 83 | 9 | 1,4 | Защитные | Леса, расположенные в пустынных, полупустынных, лесостепных, лесотундровых зонах, степях, горах | 1 | 1,4 | 1,4 | лесопатологического выдела, га | состав | Дуб нагорный низкоствольный | 80 | 25 | 32 | ДПВЛ | тип условия место произрастания | ДЗП | 0,5 | 2 | 200 | количество, шт. | 1 | 1,4 |

Примечание:
ТО - таксационные описания
Ф - фактическая характеристика лесного насаждения

Исполнитель работ по проведению лесопатологического обследования:
Ирковский Э.Р.



Ведомость перечета деревьев назначенных в рубку

ВРЕМЕННАЯ ПРОБНАЯ ПЛОЩАДЬ № 1

Субъект Российской Федерации: Липецкая область.
Лесничество (лесопарк): Усманское. Квартал: 83. Выдел: 9.
Площадь: 1,4 га., Площадь мероприятия: 1,4 га.
Номер очага вредных организмов: б/н. Размер пробной площади: 1,4 га.

Таксационная характеристика:
тип леса: ДПВЛ; состав: 5ДннЗБ2Ос; возраст: 80 лет; бонитет: 2.
полнота: 0,5; запас на га: 200; возобновление: отсутствует.

Время и причина ослабления лесного насаждения:

Причины повреждения: трутовик ложный осиновый (код 358), трутовик настоящий (код 355), изменение уровня грунтовых вод под воздействием почвенно-климатических факторов (код 773). Данные причины определены по следующим признакам: усыхание < 1/4 ветвей в кроне прошлых лет (код 111), усыхание от 1/2 до 3/4 ветвей в кроне прошлых лет (код 113), наличие плодовых тел на стволе (код 801), наличие гнили (код 832).

Тип очага вредных организмов: хронический.

Фаза развития очага вредных организмов: кризис.

Состояние лесного насаждения, намечаемые мероприятия:

Состояние насаждений: с нарушенной устойчивостью

Намечаемое мероприятие: ВСП.

Исполнитель работ по проведению лесопатологического обследования:

Ирковский Э.Р.



Дата составления документа: 18.09.2017 года. Телефон: 8 (904) 211 15 53.

ВЕДОМОСТЬ ПЕРЕЧЕТА ДЕРЕВЬЕВ

Порода1: Днн

| Ступени толщины см | Количество деревьев по категориям состояния, шт. | | | | | | | | | | | | | | | | Всего деревьев по ступеням толщины | |
|--------------------------|--|------|------|------|---|----|---|-----|----|----|-------------------|----|----|-------------------|----|----|---------------------------------------|--|
| | I | II | III | IV | | V | | VI | | | ветровал, бурелом | | | аварийные деревья | | | шт. | в том числе подлежат рубке, % |
| | | | | НЗ | З | НЗ | З | НЗ | З | О | НЗ | З | О | НЗ | З | О | | |
| 1 | 2 | 3 | 4 | 5 | 6 | 7 | 8 | 9 | 10 | 11 | 12 | 13 | 14 | 15 | 16 | 17 | 18 | 19 |
| 20 | 1 | 2 | 4 | 2 | | | | 1 | | | 2 | | | | | | 12 | 2,1 |
| 24 | 2 | 3 | 5 | 3 | | | | 1 | | | 2 | | | | | | 16 | 2,1 |
| 28 | 3 | 5 | 8 | 4 | | | | 1 | | | 4 | | | | | | 25 | 3,5 |
| 32 | 3 | 6 | 11 | 6 | | | | 2 | | | 4 | | | | | | 32 | 4,3 |
| 36 | 3 | 6 | 10 | 5 | | | | 2 | | | 4 | | | | | | 30 | 4,3 |
| 40 | 2 | 3 | 6 | 3 | | | | 1 | | | 3 | | | | | | 18 | 2,8 |
| 44 | 1 | 2 | 3 | 1 | | | | 1 | | | 1 | | | | | | 9 | 1,4 |
| - | | | | | | | | | | | | | | | | | | |
| - | | | | | | | | | | | | | | | | | | |
| итого, шт | 15 | 27 | 47 | 24 | | | | 9 | | | 20 | | | | | | 142 | 20,4 |
| итого, % | 10,6 | 19,0 | 33,1 | 16,9 | | | | 6,3 | | | 14,1 | | | | | | 100,0 | 20,4 |
| итого, куб.м. | 13,6 | 24,6 | 42,7 | 21,1 | | | | 8,5 | | | 17,9 | | | | | | 128,3 | 20,5 |
| итого, куб.% | 10,6 | 19,2 | 33,2 | 16,5 | | | | 6,6 | | | 13,9 | | | | | | 100,0 | 20,5 |

Порода2: Б

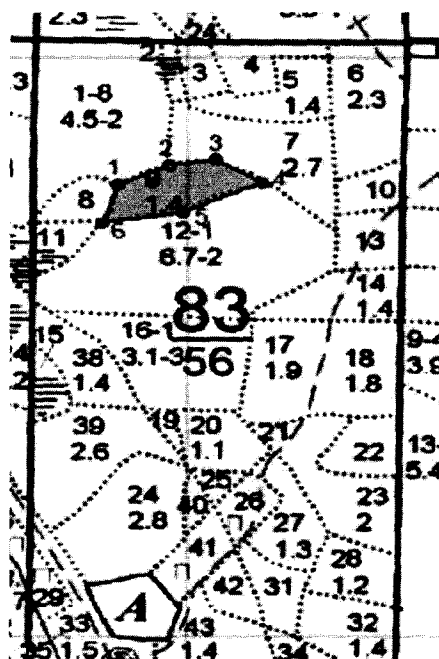
| Ступени толщины см | Количество деревьев по категориям состояния, шт. | | | | | | | | | | | | | | | | Всего деревьев по ступеням толщины | |
|--------------------------|--|------|------|------|---|----|---|-----|----|----|-------------------|----|----|-------------------|----|----|---------------------------------------|--|
| | I | II | III | IV | | V | | VI | | | ветровал, бурелом | | | аварийные деревья | | | шт. | в том числе подлежат рубке, % |
| | | | | НЗ | З | НЗ | З | НЗ | З | О | НЗ | З | О | НЗ | З | О | | |
| 1 | 2 | 3 | 4 | 5 | 6 | 7 | 8 | 9 | 10 | 11 | 12 | 13 | 14 | 15 | 16 | 17 | 18 | 19 |
| 20 | | 4 | 3 | 2 | | | | 1 | | | | | | | | | 10 | 0,9 |
| 24 | | 5 | 4 | 2 | | | | 1 | | | | | | | | | 12 | 0,9 |
| 28 | | 8 | 7 | 3 | | | | 1 | | | 1 | | | | | | 20 | 1,6 |
| 32 | | 11 | 9 | 4 | | | | 1 | | | 1 | | | | | | 26 | 1,6 |
| 36 | | 10 | 8 | 4 | | | | 1 | | | 1 | | | | | | 24 | 1,6 |
| 40 | | 6 | 5 | 2 | | | | 1 | | | 1 | | | | | | 15 | 1,6 |
| 44 | | 3 | 2 | 1 | | | | | | | | | | | | | 6 | |
| - | | | | | | | | | | | | | | | | | | |
| - | | | | | | | | | | | | | | | | | | |
| итого, шт | | 47 | 38 | 18 | | | | 6 | | | 4 | | | | | | 113 | 8,8 |
| итого, % | | 41,6 | 33,6 | 15,9 | | | | 5,3 | | | 3,5 | | | | | | 100,0 | 8,8 |
| итого, куб.м. | | 39,0 | 31,2 | 14,4 | | | | 4,3 | | | 3,7 | | | | | | 92,5 | 8,7 |
| итого, куб.% | | 42,0 | 33,7 | 15,6 | | | | 4,7 | | | 4,0 | | | | | | 100,0 | 8,7 |

Порода3: Ос

| Ступени толщины см | Количество деревьев по категориям состояния, шт. | | | | | | | | | | | | | | | | Всего деревьев по ступеням толщины | |
|--------------------------|--|------|------|------|---|----|---|------|----|----|-------------------|----|----|-------------------|----|----|---------------------------------------|--|
| | I | II | III | IV | | V | | VI | | | ветровал, бурелом | | | аварийные деревья | | | шт. | в том числе подлежат рубке, % |
| | | | | НЗ | З | НЗ | З | НЗ | З | О | НЗ | З | О | НЗ | З | О | | |
| 1 | 2 | 3 | 4 | 5 | 6 | 7 | 8 | 9 | 10 | 11 | 12 | 13 | 14 | 15 | 16 | 17 | 18 | 19 |
| 20 | | 1 | 1 | 1 | | | | 1 | | | 2 | | | | | | 6 | 7,4 |
| 24 | | 2 | 1 | 1 | | | | 1 | | | 2 | | | | | | 7 | 7,4 |
| 28 | | 3 | 2 | 2 | | | | 2 | | | 4 | | | | | | 13 | 14,7 |
| 32 | | 4 | 2 | 3 | | | | 2 | | | 4 | | | | | | 15 | 16,1 |
| 36 | | 4 | 2 | 2 | | | | 2 | | | 4 | | | | | | 14 | 14,7 |
| 40 | | 2 | 1 | 1 | | | | 1 | | | 3 | | | | | | 8 | 8,8 |
| 44 | | 1 | 1 | 1 | | | | 1 | | | 1 | | | | | | 5 | 5,9 |
| - | | | | | | | | | | | | | | | | | | |
| - | | | | | | | | | | | | | | | | | | |
| итого, шт | | 17 | 10 | 11 | | | | 10 | | | 20 | | | | | | 68 | 75,0 |
| итого, % | | 25,0 | 14,7 | 16,2 | | | | 14,7 | | | 29,4 | | | | | | 100,0 | 75,0 |
| итого, куб.м. | | 16,0 | 9,3 | 10,2 | | | | 9,3 | | | 18,4 | | | | | | 63,2 | 74,8 |
| итого, куб.% | | 25,2 | 14,8 | 16,1 | | | | 14,8 | | | 29,1 | | | | | | 100,0 | 74,8 |

Абрис участка

Масштаб 1:10000



| N выдела | Ленты (круговой площадки) перече́та | | | | |
|----------|-------------------------------------|----------|-----------|-----------|-------------|
| | Сплошной перечет | Длина, м | Ширина, м | Радиус, м | Площадь, га |
| 9 | Сплошной перечет | | | | 1,40 |

| Номера точек | Координаты | Румбы линий | Длина, м |
|--------------|-------------------------|-------------|----------|
| 1->2 | 52,22651114/39,3931617 | СВ 65° 49' | 81,5 |
| 2->3 | 52,22681105/39,39425219 | СВ 81° 36' | 69,2 |
| 3->4 | 52,22690177/39,39525553 | ЮВ 58° 48' | 78,8 |
| 4->5 | 52,22653508/39,39624374 | ЮЗ 66° 15' | 127,4 |
| 5->6 | 52,22607431/39,3945344 | ЮЗ 81° 23' | 117,5 |
| 6->7 | 52,22591629/39,39283067 | СВ 18° 50' | 70 |
| 7->1 | 52,22651114/39,3931617 | 0 | 0 |

Условные обозначения обследуемая площадь



Исполнитель работ по проведению лесопатологического обследования:

Ирковский Э.Р.

Дата составления документа: 18.09.2017 года. Телефон: 8 (904) 211 15 53.

