

29.09.2017

**X** Есипов Н.В.

Подписано цифровой подписью:  
Есипов Николай Викторович

УТВЕРЖДАЮ:

Должность Заместитель начальника  
управления лесного хозяйства  
Липецкой области

ФИО Есипов Н.В.

Дата 29.09.2017



Акт  
лесопатологического обследования № 1500  
лесных насаждений Задонского лесничества  
Липецкой области

Способ лесопатологического обследования: Визуальное V  
Инструментальное V

Место проведения:

Участковое лесничество	Урочище (дача)	Квартал (кварталы)	Выдел (выделы)	Площадь, га
Октябрьское	-	87	4	16

Лесопатологическое обследование проведено на общей площади 6,6 га.

1. Визуальное лесопатологическое обследование  
Уч. лесничество: Октябрьское, участок: - Кв. 87 вид. 4.  
Наземное V Дистанционное

1.1. На площади 13 га фактическая таксационная характеристика соответствует таксационному описанию.

На площади 3 га фактическая таксационная характеристика не соответствует таксационному описанию.

Причины несоответствия: давность лесоустройства 10 и более лет.

Список участков с выявленными несоответствиями приведен в приложении 1 к настоящему Акту.

1.2. Лесные насаждения с нарушенной и утраченной устойчивостью выявлены на площади 9,6 га.

Участковое лесничество	Урочище (дача)	Площадь, га		Причина ослабления (гибели)
		с нарушенной устойчивостью	с утраченной устойчивостью	
Октябрьское	-	6,6	3	губка корневая (код 466).

Состояние обследованных лесных насаждений приведено в приложениях 1.1 - 1.4 к Акту в зависимости от метода проведения ЛПО.

1.3. В обследованных лесных участках прогнозируется:

Прогноз	Площадь, га
Ослабление лесных насаждений	
Усыхание лесных насаждений различной степени	6,6
Развитие очагов вредных организмов	3

1.4. Обнаружено загрязнение лесного участка отходами и выбросами:  
промышленными  
бытовыми

Вид загрязнения	Размеры загрязнения			Объем, кубм	Площадь загрязнения, га
	ширина, м	длина, м	высота, м		

## ЗАКЛЮЧЕНИЕ

Оценка текущего санитарного и лесопатологического состояния лесных насаждений,  
На площади 3 га насаждение погибшее, назначена сплошная санитарная рубка.  
На площади 6,6 га насаждение сильно ослабленное, назначена выборочная санитарная рубка. На площади 6,4 га насаждение здоровое, проведение мероприятий не требуется.  
Назначенные профилактические мероприятия по защите лесов:  
надзор за прилегающими насаждениями и оставшейся частью древостоя.  
агитационные мероприятия:

Исполнитель работ по проведению лесопатологического обследования:

Ирковский Э.Р.



2. Инструментальное обследование лесного участка.

Уч. лесничество: Октябрьское, участок: - Кв. 87 выд. 4 ЛП выдел: 2.

2.1. Фактическая таксационная характеристика лесного насаждения соответствует таксационному описанию.

2.2. Состояние насаждений: с нарушенной устойчивостью.

Причины повреждения: губка корневая (код 466). Данные причины определены по следующим признакам: наличие гнили (код 832).

Заселено (отработано) стволовыми вредителями:

Вид вредителя	Порода	Встречаемость (% заселенных деревьев)	Степень заселения лесного насаждения (слабая, средняя, сильная)
-	-	-	-
-	-	-	-
-	-	-	-
-	-	-	-
-	-	-	-
-	-	-	-

Повреждено огнем:

Вид пожара	Порода	Состояние корневых лап		Состояние корневой шейки		Подсушивание луба	
		процент поврежденных огнем корней	процент деревьев с данным повреждением	ожог корневой шейки по окружности (1/4; 2/4; 3/4; более 3/4)	процент деревьев с данным повреждением	по окружности (1/4; 2/4; 3/4; более 3/4)	процент деревьев с данным повреждением
-		-	-	-	-	-	-
		-	-	-	-	-	-
		-	-	-	-	-	-
		-	-	-	-	-	-
		-	-	-	-	-	-
		-	-	-	-	-	-
		-	-	-	-	-	-
		-	-	-	-	-	-

Поражено болезнями:

Вид болезни	Порода	Встречаемость (% пораженных деревьев)	Степень заселения лесного насаждения (слабая, средняя, сильная)
корневая губка	СО	29,11	средняя
-	-	-	-
-	-	-	-
-	-	-	-
-	-	-	-
-	-	-	-

2.3. Выборке подлежит 27,5 % деревьев по запасу,  
в том числе:  
ослабленных 0 %,  
сильно ослабленных 8,2 %, причины назначения: 466;  
усыхающих 0 %,  
свежего сухостоя 0 %,  
свежего ветровала 0 %,  
свежего бурелома 0 %,  
старого сухостоя 15,8 %,  
старого ветровала 3,5 %,  
старого бурелома 0 %,  
аварийных 0 %.

2.4. Полнота лесного насаждения после уборки деревьев, подлежащих рубке, составит 0,7.  
Критическая полнота для данной категории лесных насаждений 0,3.

## ЗАКЛЮЧЕНИЕ

Несоответствие полноты и запаса насаждения связано с развитием очага корневой губки и усыханием древостоя в сильной степени.

С целью предотвращения негативных процессов или снижения ущерба от их воздействия назначена выборочная санитарная рубка

Участковое лесничество	Урочище (дача)	Квартал	Выдел	Площадь выдела, га	Вид мероприятия	Площадь мероприятия, га	Порода	Выбираемый запас на выдел, куб. м	Крайние сроки проведения
Октябрьское	-	87	4	16	ВСП	6,6	СО.	604	2020 год

Ведомость перечета деревьев, назначенных в рубку, и абрис лесного участка прилагаются (приложение 2 и 3 к данному акту).

Меры по обеспечению возобновления: -.

Мероприятия, необходимые для предупреждения повреждения или поражения смежных насаждений: своевременное проведение проектируемых мероприятий, надзор за санитарным и лесопатологическим состоянием.

Сведения для расчета степени повреждения:

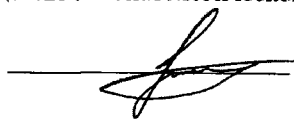
год образования старого сухостоя: 2012-2014 гг

основная причина повреждения древесины: 466.

Дата проведения обследований: 18.09.2017 года.

Исполнитель работ по проведению лесопатологического обследования:

Ирковский Э.Р.





Ведомость перечета деревьев назначенных в рубку

ВРЕМЕННАЯ ПРОБНАЯ ПЛОЩАДЬ № 2

Субъект Российской Федерации: Липецкая область.  
Лесничество (лесопарк): Задонское. Квартал: 87. Выдел: 4.  
Площадь: 16 га., Площадь мероприятия: 6,6 га.  
Номер очага вредных организмов: б/н. Размер пробной площади: 6,6 га.  
Таксационная характеристика:  
тип леса: ССРТ; состав: 10СО; возраст: 48 лет; бонитет: 1А.  
полнота: 1; запас на га: 330; возобновление: благонадежное, состав: 10Дн, 1 тыс.шт. на га.  
Время и причина ослабления лесного насаждения:  
Причины повреждения: губка корневая (код 466). Данные причины определены по следующим признакам: наличие гнили (код 832).

Тип очага вредных организмов: хронический.  
Фаза развития очага вредных организмов: кризис.  
Состояние лесного насаждения, намечаемые мероприятия:  
Состояние насаждений: с нарушенной устойчивостью  
Намечаемое мероприятие: ВСП.

Исполнитель работ по проведению лесопатологического обследования:

Ирковский Э.Р.



Дата составления документа: 18.09.2017 года. Телефон: 8 (904) 211 15 53.

## ВЕДОМОСТЬ ПЕРЕЧЕТА ДЕРЕВЬЕВ

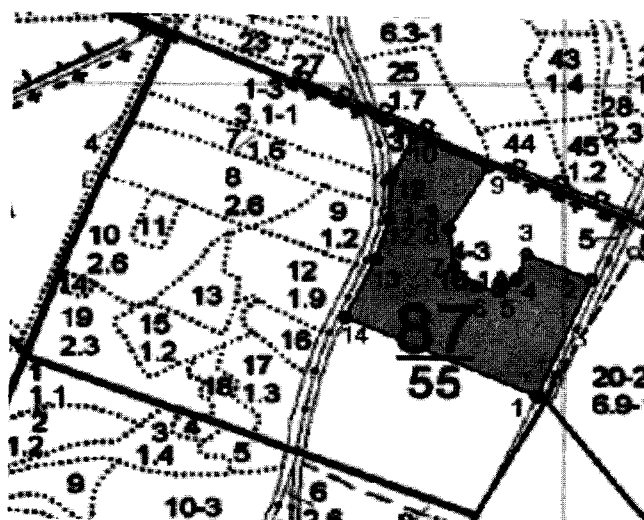
Оборотная сторона

Порода: СО

Ступени толщины см	Количество деревьев по категориям состояния, шт.																Всего деревьев по ступеням толщины	
	I	II	III	IV		V		VI			ветровал, бурелом			аварийные деревья			шт.	в том числе подлежат рубке, %
				НЗ	З	НЗ	З	НЗ	З	О	НЗ	З	О	НЗ	З	О		
1	2	3	4	5	6	7	8	9	10	11	12	13	14	15	16	17	18	19
12	20	6	7					7									39	0,4
16	46	17	7					20			7						96	1,1
20	172	66	33					73			20						363	4,0
24	215	105	46					92			20						478	5,1
28	340	334	73					145			33						925	8,1
32	208	58	46					86			20						418	4,9
36	310	119	33					66			13						541	3,6
40	114	46	13					26			7						206	1,5
44	13	13	7					7									39	0,4
более 44																		
итого, шт	1438	764	264					521			119						3106	29,1
итого, %	46,3	24,6	8,5					16,8			3,8						100,0	29,1
итого, куб.м.	1056,6	542,0	180,8					347,4			76,2						2203,0	27,5
итого, куб.%	47,9	24,6	8,2					15,8			3,5						100,0	27,5

Масштаб 1:10000

Абрис участка



N выдела	Ленты (круговой площадки) перечета				
	Сплошной перечет	Длина, м	Ширина, м	Радиус, м	Площадь, га
4	Сплошной перечет				6,60

Номера точек	Координаты	Румбы линий	Длина, м
1->2	52.41391635/38.95366098	СВ 22° 04'	202.5
2->3	52.41560237/38.95478138	СЗ 67° 16'	101.7
3->4	52.41595551/38.95339938	ЮЗ 19° 28'	42.3
4->5	52.41559698/38.95319158	ЮЗ 53° 19'	32.3
5->6	52.41542346/38.95280981	СЗ 79° 13'	32.7
6->7	52.41547838/38.95233732	СЗ 45° 24'	45.9
7->8	52.41576816/38.95185562	СЗ 8° 49'	61.1
8->9	52.41631062/38.95171757	СВ 29° 20'	115.9
9->10	52.41721826/38.95255371	СЗ 66° 58'	119.1
10->11	52.41763691/38.95093971	ЮЗ 25° 39'	74.4
11->12	52.41703462/38.95046552	ЮЗ 1° 23'	65.3
12->13	52.41644826/38.95044213	ЮЗ 15° 04'	67.6
13->14	52.41586157/38.95018317	ЮЗ 25° 25'	103.8
14->15	52.41501948/38.94952729	ЮВ 66° 22'	306.4
15->1	52.41391635/38.95366098	0	0

Условные обозначения обследуемая площадь



Исполнитель работ по проведению лесопатологического обследования:

Ирковский Э.Р.

Дата составления документа: 18.09.2017 года. Телефон: 8 (904) 211 15 53.



