

29.09.2017

УТВЕРЖДАЮ:

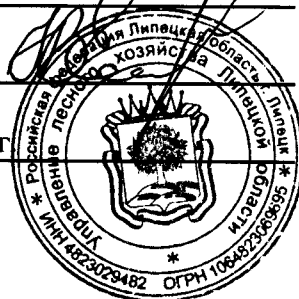
Должность Заместитель начальника
управления лесного хозяйства
Липецкой области

X Есипов Н.В.

Подписано цифровой подписью:
Есипов Николай Викторович

ФИО Есипов Н.В.

Дата 29.09.2017 г



Акт
лесопатологического обследования № 1493
лесных насаждений Задонского лесничества
Липецкой области

Способ лесопатологического обследования: Визуальное V
Инструментальное V

Место проведения:

Участковое лесничество	Урочище (дача)	Квартал (кварталы)	Выдел (выделы)	Площадь, га
Задонское	-	110	18	4,7

Лесопатологическое обследование проведено на общей площади 1 га.

1. Визуальное лесопатологическое обследование

Уч. лесничество: Задонское, участок: - Кв. 110 выд. 18.

Наземное V

Дистанционное

1.1. На площади 3,2 га фактическая таксационная характеристика соответствует таксационному описанию.

На площади 1,5 га фактическая таксационная характеристика не соответствует таксационному описанию.

Причины несоответствия: давность лесоустройства 10 и более лет.

Список участков с выявленными несоответствиями приведен в приложении 1 к настоящему Акту.

1.2. Лесные насаждения с нарушенной и утраченной устойчивостью выявлены на площади 3,5 га.

Участковое лесничество	Урочище (дача)	Площадь, га		Причина ослабления (гибели)
		с нарушенной устойчивостью	с утраченной устойчивостью	
Задонское	-	1,3	2,2	Губка корневая(466)

Состояние обследованных лесных насаждений приведено в приложениях 1.1 - 1.4 к Акту в зависимости от метода проведения ЛПО.

1.3. В обследованных лесных участках прогнозируется:

Прогноз	Площадь, га
Ослабление лесных насаждений	
Усыхание лесных насаждений различной степени	1,3
Развитие очагов вредных организмов	2,2

1.4. Обнаружено загрязнение лесного участка отходами и выбросами: промышленными бытовыми

Вид загрязнения	Размеры загрязнения			Объем, кубм	Площадь загрязнения, га
	ширина, м	длина, м	высота, м		

ЗАКЛЮЧЕНИЕ

Оценка текущего санитарного и лесопатологического состояния лесных насаждений, На площади 2,2 га насаждение усыхающее, назначена сплошная санитарная рубка.

На площади 1,3 га насаждение сильно ослабленное, назначена выборочная санитарная рубка. На площади 0,5 га произрастают несомкнувшиеся культуры сосны обыкновенной. На площади 0,7 га насаждение здоровое, проведение мероприятий не требуется.

Назначенные профилактические мероприятия по защите лесов: надзор за прилегающими насаждениями и оставшейся частью древостоя. агитационные мероприятия:

Исполнитель работ по проведению лесопатологического обследования:

Ирковский Э.Р.



2. Инструментальное обследование лесного участка.

Уч. лесничество: Задонское, участок: - Кв. 110 выд. 18 ЛП выдел: 6.

2.1. Фактическая таксационная характеристика лесного насаждения не соответствует таксационному описанию. Причины несоответствия:

давность лесоустройства 10 и более лет.

Ведомость лесных участков с выявленными несоответствиями таксационным описаниям приведена в приложении 1 к данному Акту.

2.2. Состояние насаждений: с утраченной устойчивостью.

Причины повреждения: губка корневая (код 466). Данные причины определены по следующим признакам: наличие гнили (код 832), ажурность кроны (код 160).

Заселено (отработано) стволовыми вредителями:

Вид вредителя	Порода	Встречаемость (% заселенных деревьев)	Степень заселения лесного насаждения (слабая, средняя, сильная)
-	-	-	-
-	-	-	-
-	-	-	-
-	-	-	-
-	-	-	-
-	-	-	-

Повреждено огнем:

Вид пожара	Порода	Состояние корневых лап		Состояние корневой шейки		Подсушивание луба	
		процент поврежденных огнем корней	процент деревьев с данным повреждением	ожог корневой шейки по окружности (1/4; 2/4; 3/4; более 3/4)	процент деревьев с данным повреждением	по окружности (1/4; 2/4; 3/4; более 3/4)	процент деревьев с данным повреждением
-		-	-	-	-	-	-
		-	-	-	-	-	-
		-	-	-	-	-	-
		-	-	-	-	-	-
		-	-	-	-	-	-
		-	-	-	-	-	-
		-	-	-	-	-	-

Поражено болезнями:

Вид болезни	Порода	Встречаемость (% пораженных деревьев)	Степень заселения лесного насаждения (слабая, средняя, сильная)
корневая губка	СО	74,87	сильная
-	-	-	-
-	-	-	-
-	-	-	-
-	-	-	-
-	-	-	-

2.3. Выборке подлежит 76,4 % деревьев по запасу,
в том числе:
ослабленных 0 %,
сильно ослабленных 29,6 %, причины назначения: 466;
усыхающих 3,1 %, причины назначения: 466;
свежего сухостоя 0 %,
свежего ветровала 0 %,
свежего бурелома 0 %,
старого сухостоя 34,9 %,
старого ветровала 8,8 %,
старого бурелома 0 %,
аварийных 0 %.

2.4. Полнота лесного насаждения после уборки деревьев, подлежащих рубке, составит 0,1.
Критическая полнота для данной категории лесных насаждений 0,3.

ЗАКЛЮЧЕНИЕ

Несоответствие полноты и запаса насаждения связано с развитием очага корневой губки и усыханием насаждения в сильной степени.

С целью предотвращения негативных процессов или снижения ущерба от их воздействия назначена сплошная санитарная рубка

Участковое лесничество	Урочище (дача)	Квартал	Выдел	Площадь выдела, га	Вид мероприятия	Площадь мероприятия, га	Порода	Выбираемый запас на выдел, куб. м	Крайние сроки проведения
Задонское	-	110	18	4,7	ССР	1	СО.	128	2020 год

Ведомость перечета деревьев, назначенных в рубку, и абрис лесного участка прилагаются (приложение 2 и 3 к данному акту).

Меры по обеспечению возобновления: лесные культуры.

Мероприятия, необходимые для предупреждения повреждения или поражения смежных насаждений: своевременное проведение проецируемых мероприятий, надзор за санитарным и лесопатологическим состоянием.

Сведения для расчета степени повреждения:
год образования старого сухостоя: 2014-2016 гг.
основная причина повреждения древесины: 466.

Дата проведения обследований: 18.09.2017 года.

Исполнитель работ по проведению лесопатологического обследования:

Ирковский Э.Р.



Ведомость
лесных участков с выявленными несоответствиями таксационным описаниям

Источник данных	Год проведения лесосурьейства	Номер квартала	Номер выдела	Площадь выдела, га	Целевое назначение лесов	Категория защитных лесов	Номер лесопатологического выдела	Площадь выдела, га	Таксационная характеристика											Заложено пробных площадей			
									состав	порода	возраст, лет	средняя высота, м	средний диаметр, см	тип леса	тип условия место произрастания	полнота	бонитет	запас, куб. м/га	количество, шт.	общая площадь, га			
ТО	2001	110	18	4,7	Защитные	Леса, расположенные в пустынных, полупустынных, лесостепных, лесотундровых зонах, степях, горах	-	-	1000	Сосна обыкновенная	46	20	22	СДСН	С2	0,6	1А	190	-	-	1	1	-
Ф	2017	110	18	4,7	Защитные	Леса, расположенные в пустынных, полупустынных, лесостепных, лесотундровых зонах, степях, горах	6	1	1000	Сосна обыкновенная	62	24	28	СДСН	С2	0,3	1А	110	1	1	1	1	-

Примечание:

ТО - таксационные описания

Ф - фактическая характеристика лесного насаждения

Исполнитель работ по проведению лесопатологического обследования:

Ирковский Э.Р.

Результаты проведения лесопатологического обследования
лесных насаждений за: 18.09.2017 года
Субъект Российской Федерации: Липецкая область. Лесничество (лесопарк): Задонское.
Участковое лесничество: Задонское. Урочище (лесная дача): "

1	2	3	4	5	6	7	Таксационная характеристика лесного насаждения										Распределение деревьев по категориям состояния, % от запаса										Назначенные мероприятия							
							8	9	10	11	12	13	14	15	16	17	18	19	20	21	22	23	24	25	26	27	28	29	30	31	32	33	34	
Номер квартала	Номер выдела	Площадь выдела, га	Целевое назначение лесов	Категория защитных лесов	Номер лесопатологического выдела	Площадь лесопатологического выдела, га	состав	порода	возраст	средняя высота, м	средний диаметр, см	тип леса	плотность	бонитет	запас, куб. м/га	число деревьев на проб, шт.	без признаков ослабления	ослабленные	сильно ослабленные	ухаживающие	свежий сухостой	старый сухостой	свежий ветровал	старый ветровал	свежий бурелом	старый бурелом	аварийные деревья	Средневзвешенная категория состояния	Признаки повреждения деревьев	Доля поврежденных деревьев, %	Причина ослабления, повреждения	Полжижит рубке, %	вид	площадь, га
110	18	4,7	Защитные	Леса, расположенные в пустынных, полупустынных, лесостепных, лесотундровых зонах, степях, горах	6	1	100С		-	-	-	-	-	-	-	-	6,1	17,5	29,6	3,1	34,9	8,8	8,8				3,61	832, 160.	74,9	466.	76,4		ССР	1
							Всего	62	24	28*	СДСН	0,3*	1А	110*	199	6,1	17,5	29,6	3,1	34,9	8,8	8,8				3,61	832, 160.	74,9	466.	76,4				
							СО	-	-	-	-	-	-	-	199	6,1	17,5	29,6	3,1	34,9	8,8	8,8				3,61	832, 160.	74,9	466.	76,4				

Показатели, не соответствующие таксационному описанию отмечаются "х". Расшифровка кодов причин и признаков указана в акте.
Исполнитель работ по проведению лесопатологического обследования:

Ирковский Э.Р.

Дата составления документа: 18.09.2017 года. Телефон: 8 (904) 211 15 53.

Ведомость перечета деревьев назначенных в рубку

ВРЕМЕННАЯ ПРОБНАЯ ПЛОЩАДЬ № 6

Субъект Российской Федерации: Липецкая область.

Лесничество (лесопарк): Задонское. Квартал: 110. Выдел: 18.

Площадь: 4,7 га., Площадь мероприятия: 1 га.

Номер очага вредных организмов: б/н. Размер пробной площади: 1 га.

Таксационная характеристика:

тип леса: СДСН, состав: 10СО; возраст: 62 лет; бонитет: 1А.

полнота: 0,3; запас на га: 110; возобновление: отсутствует.

Время и причина ослабления лесного насаждения:

Причины повреждения: губка корневая (код 466). Данные причины определены по следующим признакам: наличие гнили (код 832), ажурность кроны (код 160).

Тип очага вредных организмов: хронический.

Фаза развития очага вредных организмов: кризис.

Состояние лесного насаждения, намечаемые мероприятия:

Состояние насаждений: с утраченной устойчивостью

Намечаемое мероприятие: ССР.

Исполнитель работ по проведению лесопатологического обследования:

Ирковский Э.Р.



Дата составления документа: 18.09.2017 года. Телефон: 8 (904) 211 15 53.

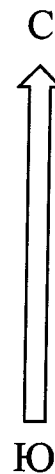
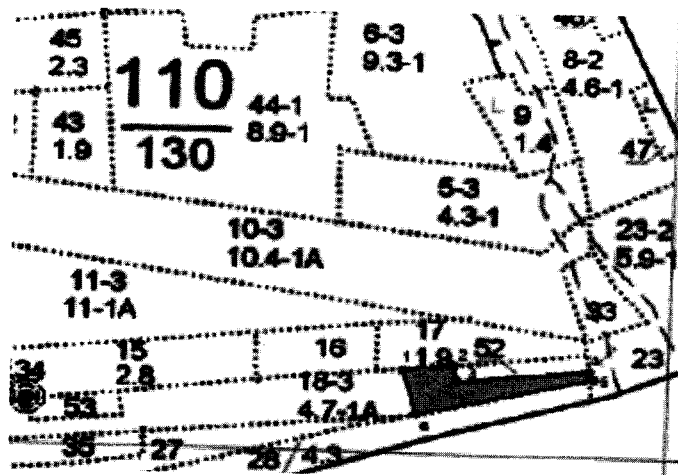
ВЕДОМОСТЬ ПЕРЕЧЕТА ДЕРЕВЬЕВ

Порода: СО

Ступени толщины см	Количество деревьев по категориям состояния, шт.																Всего деревьев по ступеням толщины	
	I	II	III	IV		V		VI			ветровал, бурелом			аварийные деревья			шт.	в том числе подлежат рубке, %
				НЗ	З	НЗ	З	НЗ	З	О	НЗ	З	О	НЗ	З	О		
1	2	3	4	5	6	7	8	9	10	11	12	13	14	15	16	17	18	19
12			1					1									2	1,0
16		2	2					2			1						7	2,5
20	2	6	6	1				9			2						26	9,0
24	2	8	14	1				12			3						40	15,1
28	4	14	22	2				18			5						65	23,7
32	2	4	7	1				11			3						28	11,1
36	2	3	5	1				8			2						21	8,0
40		1	2					4			1						8	3,5
44			1					1									2	1,0
более 44																		
итого, шт	12	38	60	6				66			17						199	74,9
итого, %	6,0	19,1	30,2	3,0				33,2			8,5						100,0	74,9
итого, куб.м.	7,8	22,3	37,9	3,9				44,7			11,3						127,8	76,4
итого, куб.%	6,1	17,5	29,6	3,1				34,9			8,8						100,0	76,4

Абрис участка

Масштаб 1:10000



N выдела	Ленты (круговой площадки) перече́та				
	Сплошной перечет	Длина, м	Ширина, м	Радиус, м	Площадь, га
18	Сплошной перечет				1,00

Номера точек	Координаты	Румбы линий	Длина, м
1->2	52,32959222/38,93354037	СВ 84°.10'	74,3
2->3	52,32966019/38,93462712	ЮВ 12°.58'	25,6
3->4	52,32943576/38,93471162	СВ 84°.44'	193,3
4->5	52,32959516/38,9375415	ЮВ 20°.56'	14,1
5->6	52,32947651/38,9376158	ЮЗ 77°.27'	264
6->7	52,32896111/38,93382746	СЗ 15°.32'	72,9
7->1	52,32959222/38,93354037	0	0

Условные обозначения обследуемая площадь



Исполнитель работ по проведению лесопатологического обследования:

Ирковский Э.Р.

Дата составления документа: 18.09.2017 года. Телефон: 8 (904) 211 15 53.

ТАКСАЦИОННОЕ ОПИСАНИЕ

Участковое лесничество: ЗАДОНСКОЕ

Лесничество: "ЗАДОНСКОЕ ЛЕСНИЧЕСТВО"

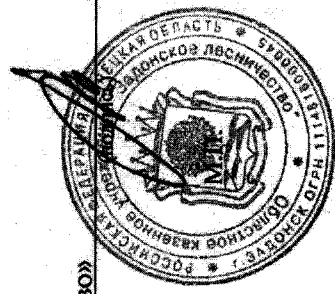
Участковое лесничество: ЗАДОНСКОЕ		ЛЕСА, РАСПОЛ. В СТЕПЯХ, ГОРАХ И ДР.		Квартал 110
N	Площадь, выдел, леса	Возраст, категория	Тип леса	Классификация
1	20	СО	С2	18
2	3	4	5	6
7	8	9	10	11
12	13	14	15	16
17	18	19	20	21
22	23	24		

СПЛОШ. САН. РУ
Л. КУЛЬТУРЫ
Ртк N 04 Б

18 4,7 лесные культуры 1 20 СО 46 20 22 3 2 1А СДСН 6 19 89 89 2 9
С2
культура-56 г. ВСПАШ. БОРОЗД. ПОСАДКА РУЧНАЯ. СОСТОЯНИЕ НЕУЛЮБЛЕННОСТИ, ФИТОВРЕДИТЕЛИ
повреждение ФИТОВРЕДИТЕЛИ, СОСНА ОБЫКН. БС, СИЛЬНАЯ, КОРНЕВАЯ ГУЕКА
НАС. УТРАТИВ. УСТОЙЧИВОСТЬ, УСЫХАЮЩИХ ДЕРЕВЬЕВ, 60% ПОШНОТА В КУРТИНАХ, ДО 0,8

Копия верна

Директор ОКУ «Задонское лесничество» А.А. Рубцов (ФИО)



«18» сентября 2017г.