

29.09.2017

X Есипов Н.В.

Подписано цифровой подписью:
Есипов Николай Викторович

УТВЕРЖДАЮ:

Должность Заместитель начальника
управления лесного хозяйства
Липецкой области

ФИО Есипов Н.В.

Дата 29.09.2017



Акт
лесопатологического обследования № 1490
лесных насаждений Задонского лесничества
Липецкой области

Способ лесопатологического обследования: Визуальное V
Инструментальное V

Место проведения:

Участковое лесничество	Урочище (дача)	Квартал (кварталы)	Выдел (выделы)	Площадь, га
Задонское	-	110	18	4,7

Лесопатологическое обследование проведено на общей площади 0,6 га.

1. Визуальное лесопатологическое обследование
Уч. лесничество: Задонское, участок: - Кв. 110 вид. 18.
Наземное V Дистанционное

1.1. На площади 3,2 га фактическая таксационная характеристика соответствует таксационному описанию.

На площади 1,5 га фактическая таксационная характеристика не соответствует таксационному описанию.

Причины несоответствия: давность лесоустройства 10 и более лет.

Список участков с выявленными несоответствиями приведен в приложении 1 к настоящему Акту.

1.2. Лесные насаждения с нарушенной и утраченной устойчивостью выявлены на площади 3,5 га.

Участковое лесничество	Урочище (дача)	Площадь, га		Причина ослабления (гибели)
		с нарушенной устойчивостью	с утраченной устойчивостью	
Задонское	-	1,3	2,2	Губка корневая(466)

Состояние обследованных лесных насаждений приведено в приложениях 1.1 - 1.4 к Акту в зависимости от метода проведения ЛПО.

1.3. В обследованных лесных участках прогнозируется:

Прогноз	Площадь, га
Ослабление лесных насаждений	
Усыхание лесных насаждений различной степени	1,3
Развитие очагов вредных организмов	2,2

1.4. Обнаружено загрязнение лесного участка отходами и выбросами: промышленными бытовыми

Вид загрязнения	Размеры загрязнения			Объем, кубм	Площадь загрязнения, га
	ширина, м	длина, м	высота, м		

ЗАКЛЮЧЕНИЕ

Оценка текущего санитарного и лесопатологического состояния лесных насаждений, На площади 2,2 га насаждение усыхающее, назначена сплошная санитарная рубка.

На площади 1,3 га насаждение сильно ослабленное, назначена выборочная санитарная рубка. На площади 0,5 га произрастают несомкнувшиеся культуры сосны обыкновенной. На площади 0,7 га насаждение здоровое, проведение мероприятий не требуется.

Назначенные профилактические мероприятия по защите лесов: надзор за прилегающими насаждениями и оставшейся частью древостоя. агитационные мероприятия:

Исполнитель работ по проведению лесопатологического обследования:

Ирковский Э.Р.



2. Инструментальное обследование лесного участка.

Уч. лесничество: Задонское, участок: - Кв. 110 выд. 18 ЛП выдел: 2.

2.1. Фактическая таксационная характеристика лесного насаждения соответствует таксационному описанию.

2.2. Состояние насаждений: с утраченной устойчивостью.

Причины повреждения: губка корневая (код 466). Данные причины определены по следующим признакам: наличие гнили (код 832), ажурность кроны (код 160).

Заселено (отработано) стволовыми вредителями:

Вид вредителя	Порода	Встречаемость (% заселенных деревьев)	Степень заселения лесного насаждения (слабая, средняя, сильная)
-	-	-	-
-	-	-	-
-	-	-	-
-	-	-	-
-	-	-	-
-	-	-	-

Повреждено огнем:

Вид пожара	Порода	Состояние корневых лап		Состояние корневой шейки		Подсушивание луба	
		процент поврежденных огнем корней	процент деревьев с данным повреждением	ожог корневой шейки по окружности (1/4; 2/4; 3/4; более 3/4)	процент деревьев с данным повреждением	по окружности (1/4; 2/4; 3/4; более 3/4)	процент деревьев с данным повреждением
-		-	-	-	-	-	-
		-	-	-	-	-	-
		-	-	-	-	-	-
		-	-	-	-	-	-
		-	-	-	-	-	-
		-	-	-	-	-	-
		-	-	-	-	-	-

Поражено болезнями:

Вид болезни	Порода	Встречаемость (% пораженных деревьев)	Степень заселения лесного насаждения (слабая, средняя, сильная)
корневая губка	СО	74,57	сильная
-	-	-	-
-	-	-	-
-	-	-	-
-	-	-	-
-	-	-	-

2.3. Выборке подлежит 74 % деревьев по запасу,

в том числе:

ослабленных 0 %,

сильно ослабленных 25,4 %, причины назначения: 466;

усыхающих 6,2 %, причины назначения: 466;

свежего сухостоя 0 %,

свежего ветровала 0 %,

свежего бурелома 0 %,

старого сухостоя 30 %,

старого ветровала 12,4 %,

старого бурелома 0 %,

аварийных 0 %.

2.4. Полнота лесного насаждения после уборки деревьев, подлежащих рубке, составит 0,2.

Критическая полнота для данной категории лесных насаждений 0,3.

ЗАКЛЮЧЕНИЕ

С целью предотвращения негативных процессов или снижения ущерба от их воздействия назначена сплошная санитарная рубка

Участковое лесничество	Урочище (дача)	Квартал	Выдел	Площадь выдела, га	Вид мероприятия	Площадь мероприятия, га	Порода	Выбираемый запас на выдел, куб. м	Крайние сроки проведения
Задонское	-	110	18	4,7	ССР	0,6	СО.	115	2020 год

Ведомость перечета деревьев, назначенных в рубку, и абрис лесного участка прилагаются (приложение 2 и 3 к данному акту).

Меры по обеспечению возобновления: лесные культуры.

Мероприятия, необходимые для предупреждения повреждения или поражения смежных насаждений: своевременное проведение проектируемых мероприятий, надзор за санитарным и лесопатологическим состоянием.

Сведения для расчета степени повреждения:

год образования старого сухостоя: 2014-2016 гг.

основная причина повреждения древесины: 466.

Дата проведения обследований: 18.09.2017 года.

Исполнитель работ по проведению лесопатологического обследования:

Ирковский Э.Р.



Результаты проведения лесопатологического обследования
лесных насаждений за 18.09.2017 года.

Субъект Российской Федерации: Липецкая область. Лесничество (лесопарк): Залонское.
Участковое лесничество: Залонское. Урочище (лесная дача): -.

1	2	3	4	5	6	7	Таксационная характеристика лесного насаждения								17	Распределение деревьев по категориям состояния, % от запаса												Назначенные мероприятия							
							8	9	10	11	12	13	14	15		16	18	19	20	21	22	23	24	25	26	27	28	29	30	31	32	33	34		
Номер квартала	Номер выдела	Площадь выдела, га	Целевое назначение лесов	Категория защитных лесов	Номер лесопатологического выдела	Площадь лесопатологического выдела, га	состав	порода	возраст	средняя высота, м	средний диаметр, см	тип леса	полнота	бонитет	запас, куб. м/га	Число деревьев на пробе, шт.	без признаков ослабления	ослабленные	сильно ослабленные	усыхающие	свежий сухой	старый сухой	свежий ветровал	старый ветровал	свежий бурелом	старый бурелом	аварийные деревья	Средневзвешенная категория состояния	Признаки повреждения деревьев	Доля поврежденных деревьев, %	Причина ослабления, повреждения	Подлежит рубке, %	вид	площадь, га	
110	18	4,7	Защитные	Леса, расположенные в путыньях, полупутыньях, лесостепях, лесотундровых зонах, степях, горах	2	0,6	1000	Всего	46	20	22	СДСН	0,6	1А	190	175	4,5	21,5	25,4	6,2								3,61	832, 160	74,6	466	74,0		ССР	0,6
							СО	-	-	-	-	-	-	-	-	175	4,5	21,5	25,4	6,2								3,61	832, 160	74,6	466	74,0			

Показатели, не соответствующие таксационному описанию отмечаются "***". Расшифровка кодов причин и признаков указана в акте.
Исполнитель работ по проведению лесопатологического обследования:

Ирковский Э.Р.
Дата составления документа: 18.09.2017 года. Телефон: 8 (904) 211 15 53.

Ведомость перечета деревьев назначенных в рубку

ВРЕМЕННАЯ ПРОБНАЯ ПЛОЩАДЬ № 2

Субъект Российской Федерации: Липецкая область.
Лесничество (лесопарк): Задонское. Квартал: 110. Выдел: 18.
Площадь: 4,7 га., Площадь мероприятия: 0,6 га.
Номер очага вредных организмов: б/н. Размер пробной площади: 0,6 га.
Таксационная характеристика:
тип леса: СДСН; состав: 10СО; возраст: 46 лет; бонитет: 1А.
полнота: 0,6; запас на га: 190; возобновление: отсутствует.
Время и причина ослабления лесного насаждения:
Причины повреждения: губка корневая (код 466). Данные причины определены по следующим признакам: наличие гнили (код 832), ажурность кроны (код 160).

Тип очага вредных организмов: хронический.
Фаза развития очага вредных организмов: кризис.
Состояние лесного насаждения, намечаемые мероприятия:
Состояние насаждений: с утраченной устойчивостью
Намечаемое мероприятие: ССР.

Исполнитель работ по проведению лесопатологического обследования:

Ирковский Э.Р.



Дата составления документа: 18.09.2017 года. Телефон: 8 (904) 211 15 53.

ВЕДОМОСТЬ ПЕРЕЧЕТА ДЕРЕВЬЕВ

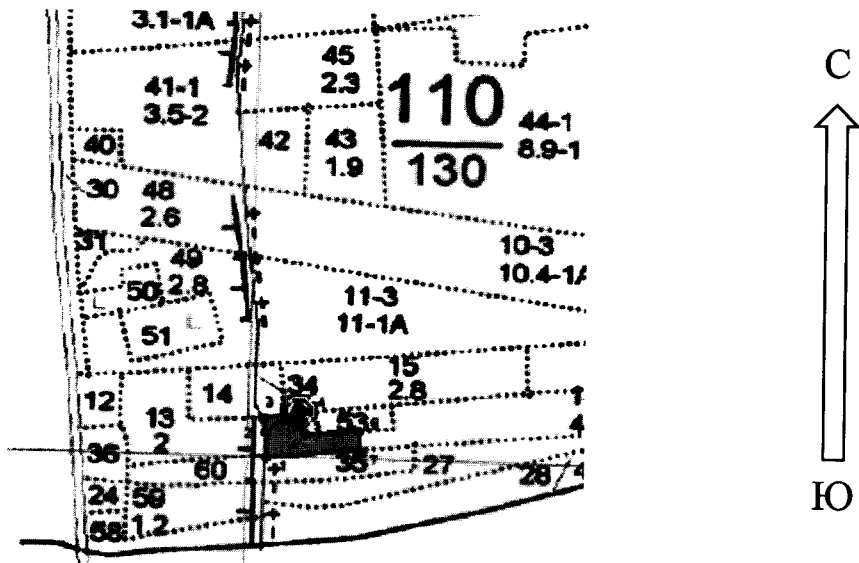
Оборотная сторона

Порода: СО

Ступени толщины см	Количество деревьев по категориям состояния, шт.																Всего деревьев по ступеням толщины	
	I	II	III	IV		V		VI			ветровал, бурелом			аварийные деревья			шт.	в том числе подлежат рубке, %
				НЗ	З	НЗ	З	НЗ	З	О	НЗ	З	О	НЗ	З	О		
1	2	3	4	5	6	7	8	9	10	11	12	13	14	15	16	17	18	19
12		1	2					1			1						4	1,8
16		1	2					2			1						6	2,5
20	1	5	6	2				7			3						25	10,4
24	1	7	8	2				9			4						30	12,9
28	2	10	12	4				14			6						48	21,1
32	1	6	8	1				8			4						28	12,1
36	1	5	6	1				7			3						23	9,6
40	1	2	2	1				3			1						9	3,9
44		1						1									1	0,3
более 44																		
итого, шт	7	37	46	11				52			22						175	74,6
итого, %	4,1	21,3	26,3	6,3				29,6			12,4						100,0	74,6
итого, куб.м.	5,1	24,8	29,2	7,1				34,8			14,3						115,3	74,0
итого, куб.%	4,5	21,5	25,4	6,2				30,0			12,4						100,0	74,0


Абрис участка

Масштаб 1:10000



N выдела	Ленты (круговой площадки) перече́та				
	Сплошной перечет	Длина, м	Ширина, м	Радиус, м	Площадь, га
18	Сплошной перечет				0,60

Номера точек	Координаты	Румбы линий	Длина, м
1->2	52,3284796/38,92487068	СЗ 1°05'	37,4
2->3	52,32881577/38,92486031	СЗ 10°00'	24,4
3->4	52,32903143/38,92479806	СВ 81°01'	54,3
4->5	52,32910769/38,92558656	ЮВ 12°55'	34,7
5->6	52,32880346/38,9257007	СВ 85°33'	78,4
6->7	52,32885808/38,92684903	ЮВ 1°16'	30,3
7->8	52,32858617/38,9268589	ЮЗ 84°59'	135,8
8->1	52,3284796/38,92487068	0	0

Условные обозначения обследуемая площадь 

Исполнитель работ по проведению лесопатологического обследования:

Ирковский Э.Р.

Дата составления документа: 18.09.2017 года. Телефон: 8 (904) 211 15 53.

ТАКСАЦИОННОЕ ОПИСАНИЕ

Участковое лесничество: ЗАДОНСКОЕ

Лесничество: "ЗАДОНСКОЕ ЛЕСНИЧЕСТВО"

Участковое лесничество: ЗАДОНСКОЕ

ЛЕСА, РАСПОЛ. В СТЕПЯХ, ГОРАХ И ДР.

Квартал 110

№	Площадь	Состав	Подрост	по	Я	Вы	Эле	Воз	Вы	Дм	Кл	Гр	Бо	Тип	Полн	Запас	сырораст	Кл	Запас	на	выделе	лес	МЗ
1	2	3	4	5	6	7	8	9	10	11	12	13	14	15	16	17	18	19	20	21	22	23	24
18	4,7	лесные культуры	1	20	СО	46	20	22	3	2	1А	СДСН	С2	6	19	89	89	2	9				

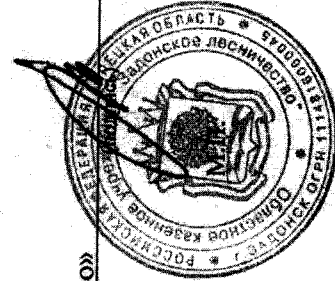
культуры-56 г. ВСПАШ. ВОРОЗД., ПОСАДКА РУЧНАЯ, СОСТОЯНИЕ НЕУДОВЛЕТВОРИТЕЛЬНЫЕ, ФИТОВРЕДИТЕЛИ
 поурядение ФИТОВРЕДИТЕЛИ, СОСНА ОБЫКН. ЕС, СИЛЬНАЯ, КОРНЕВАЯ ГРУБКА
 НАС. УТРАТИВ. УСТОЙЧИВОСТЬ, УСЫХАЮЩИХ ДЕРЕВЬЕВ, 60%, ПОЛНОТА В КУРТИНАХ, ДО 0,8

СПЛОШН. САН. РУ
 Л. КУЛЬТУРЫ
 ртк N 04 Б

Копия верна

Директор ОКУ «Задонское лесничество»
 (подпись)

А.А. Рубцов
 (ФИО)



«18» сентября 2017г.