

29.09.2017

**X** Есипов Н.В.

Подписано цифровой подписью:  
Есипов Николай Викторович

УТВЕРЖДАЮ:

Должность Заместитель начальника  
управления лесного хозяйства  
Липецкой области

ФИО Есипов Н.В.

Дата 29.09.2017



Акт  
лесопатологического обследования № 1487  
лесных насаждений Задонского лесничества  
Липецкой области

Способ лесопатологического обследования: Визуальное V  
Инструментальное V

Место проведения:

Участковое лесничество	Урочище (дача)	Квартал (кварталы)	Выдел (выделы)	Площадь, га
Задонское	-	110	8	4,6

Лесопатологическое обследование проведено на общей площади 1,8 га.

1. Визуальное лесопатологическое обследование

Уч. лесничество: Задонское, участок: - Кв. 110 выд. 8.

Наземное V

Дистанционное

1.1. На площади 3,8 га фактическая таксационная характеристика соответствует таксационному описанию.

На площади 0,8 га фактическая таксационная характеристика соответствует таксационному описанию.

1.2. Лесные насаждения с нарушенной и утраченной устойчивостью выявлены на площади 4,6 га.

Участковое лесничество	Урочище (дача)	Площадь, га		Причина ослабления (гибели)
		с нарушенной устойчивостью	с утраченной устойчивостью	
Задонское	-	2	2,6	губка корневая (код 466).

Состояние обследованных лесных насаждений приведено в приложениях 1.1 - 1.4 к Акту в зависимости от метода проведения ЛПО.

1.3. В обследованных лесных участках прогнозируется:

Прогноз	Площадь, га
Ослабление лесных насаждений	
Усыхание лесных насаждений различной степени	2
Развитие очагов вредных организмов	2,6

1.4. Обнаружено загрязнение лесного участка отходами и выбросами:  
промышленными  
бытовыми

Вид загрязнения	Размеры загрязнения			Объем, кубм	Площадь загрязнения, га
	ширина, м	длина, м	высота, м		

**ЗАКЛЮЧЕНИЕ**

Оценка текущего санитарного и лесопатологического состояния лесных насаждений,

На площади 2,6 га насаждение усыхающее, назначена сплошная санитарная рубка.

На площади 2 га насаждение ослабленное, назначена выборочная санитарная рубка.

Назначенные профилактические мероприятия по защите лесов:

надзор за прилегающими насаждениями и оставшейся частью древостоя.

агитационные мероприятия:

Исполнитель работ по проведению лесопатологического обследования:

Ирковский Э.Р.



2. Инструментальное обследование лесного участка.

Уч. лесничество: Задонское, участок: - Кв. 110 выд. 8 ЛП выдел: 1.

2.1. Фактическая таксационная характеристика лесного насаждения соответствует таксационному описанию.

2.2. Состояние насаждений: с утраченной устойчивостью.

Причины повреждения: губка корневая (код 466). Данные причины определены по следующим признакам: наличие гнили (код 832), ажурность кроны (код 160).

Заселено (отработано) стволовыми вредителями:

Вид вредителя	Порода	Встречаемость (% заселенных деревьев)	Степень заселения лесного насаждения (слабая, средняя, сильная)
-	-	-	-
-	-	-	-
-	-	-	-
-	-	-	-
-	-	-	-
-	-	-	-

Повреждено огнем:

Вид пожара	Порода	Состояние корневых лап		Состояние корневой шейки		Подсушивание луба	
		процент поврежденных огнем корней	процент деревьев с данным повреждением	ожог корневой шейки по окружности (1/4; 2/4; 3/4; более 3/4)	процент деревьев с данным повреждением	по окружности (1/4; 2/4; 3/4; более 3/4)	процент деревьев с данным повреждением
-		-	-	-	-	-	-
		-	-	-	-	-	-
		-	-	-	-	-	-
		-	-	-	-	-	-
		-	-	-	-	-	-
		-	-	-	-	-	-
		-	-	-	-	-	-

Поражено болезнями:

Вид болезни	Порода	Встречаемость (% пораженных деревьев)	Степень заселения лесного насаждения (слабая, средняя, сильная)
корневая губка	СО	74,72	сильная
-	-	-	-
-	-	-	-
-	-	-	-
-	-	-	-
-	-	-	-

2.3. Выборке подлежит 75 % деревьев по запасу,  
в том числе:  
ослабленных 0 %,  
сильно ослабленных 24,5 %, причины назначения: 466;  
усыхающих 6,4 %, причины назначения: 466;  
свежего сухостоя 0 %,  
свежего ветровала 0 %,  
свежего бурелома 0 %,  
старого сухостоя 37,7 %,  
старого ветровала 6,4 %,  
старого бурелома 0 %,  
аварийных 0 %.

2.4. Полнота лесного насаждения после уборки деревьев, подлежащих рубке, составит 0,1.  
Критическая полнота для данной категории лесных насаждений 0,3.

## ЗАКЛЮЧЕНИЕ

С целью предотвращения негативных процессов или снижения ущерба от их воздействия  
назначена сплошная санитарная рубка

Участковое лесничество	Урочище (дача)	Квартал	Выдел	Площадь выдела, га	Вид мероприятия	Площадь мероприятия, га	Порода	Выбираемый запас на выдел, куб. м	Крайние сроки проведения
Задонское	-	110	8	4,6	ССР	1,8	СО.	234	2020 год

Ведомость перечета деревьев, назначенных в рубку, и абрис лесного участка  
прилагаются (приложение 2 и 3 к данному акту).

Меры по обеспечению возобновления: лесные культуры.

Мероприятия, необходимые для предупреждения повреждения или поражения смежных  
насаждений: своевременное проведение проектируемых мероприятий,  
надзор за санитарным и лесопатологическим состоянием.

Сведения для расчета степени повреждения:  
год образования старого сухостоя: 2012-2014 гг  
основная причина повреждения древесины: 466.

Дата проведения обследований: 18.09.2017 года.

Исполнитель работ по проведению лесопатологического обследования:

Ирковский Э.Р.



Результаты проведения лесопатологического обследования  
лесных насаждений за 18.09.2017 года.  
Субъект Российской Федерации: Липецкая область. Лесничество (лесопарк): Задонское.  
Участковое лесничество: Задонское. Урочище (лесная дача): -

1	2	3	4	5	6	7	Таксационная характеристика лесного насаждения								17	Распределение деревьев по категориям состояния, % от запаса										29	30	31	32	Назначенные мероприятия									
							8	9	10	11	12	13	14	15		16	18	19	20	21	22	23	24	25	26					27	28	Средневзвешенная категория состояния	Признаки повреждения деревьев	Доля поврежденных деревьев, %	Причина ослабления, повреждения	Полуживит рубке, %	33	34	
110	8	4,6	Защитные	Леса, расположенные в пустынных, полупустынных, лесостепных, лесотундровых зонах, степях, горах	1	1,8	1000	состав	порода	возраст	средняя высота, м	средний диаметр, см	тип леса	плотота	бонитет	запас, куб. м/га	17	без признаков ослабления	ослабленные	сильно ослабленные	усыхающие	свежий сухой	старый сухой	свежий ветровал	старый ветровал	свежий бурелом	старый бурелом	аварийные деревья	3,70	832, 160	74,7	466	75,0	ССР	1,8				
								Всего	35	15	16	СДСН	0,6	1	130	696		25,0	24,5	6,4	37,7	37,7	6,4	6,4				3,70	832, 160	74,7	466	75,0							
								СО	-	-	-	-	-	-	-	696		25,0	24,5	6,4	37,7	37,7	6,4	6,4				3,70	832, 160	74,7	466	75,0							
									-	-	-	-	-	-	-	-	-																						
									-	-	-	-	-	-	-	-	-																						
									-	-	-	-	-	-	-	-	-																						
									-	-	-	-	-	-	-	-	-																						
									-	-	-	-	-	-	-	-	-																						
									-	-	-	-	-	-	-	-	-																						
									-	-	-	-	-	-	-	-	-																						
									-	-	-	-	-	-	-	-	-																						
									-	-	-	-	-	-	-	-	-																						
									-	-	-	-	-	-	-	-	-																						
									-	-	-	-	-	-	-	-	-																						
									-	-	-	-	-	-	-	-	-																						
									-	-	-	-	-	-	-	-	-																						
									-	-	-	-	-	-	-	-	-																						
									-	-	-	-	-	-	-	-	-																						
									-	-	-	-	-	-	-	-	-																						
									-	-	-	-	-	-	-	-	-																						
									-	-	-	-	-	-	-	-	-																						
									-	-	-	-	-	-	-	-	-																						
									-	-	-	-	-	-	-	-	-																						
									-	-	-	-	-	-	-	-	-																						
									-	-	-	-	-	-	-	-	-																						
									-	-	-	-	-	-	-	-	-																						
									-	-	-	-	-	-	-	-	-																						
									-	-	-	-	-	-	-	-	-																						
									-	-	-	-	-	-	-	-	-																						
									-	-	-	-	-	-	-	-	-																						
									-	-	-	-	-	-	-	-	-																						
									-	-	-	-	-	-	-	-	-																						
									-	-	-	-	-	-	-	-	-																						
									-	-	-	-	-	-	-	-	-																						
									-	-	-	-	-	-	-	-	-																						
									-	-	-	-	-	-	-	-	-																						
									-	-	-	-	-	-	-	-	-																						
									-	-	-	-	-	-	-	-	-																						
									-	-	-	-	-	-	-	-	-																						
									-	-	-	-	-	-	-	-	-																						
									-	-	-	-	-	-	-	-	-																						
									-	-	-	-	-	-	-	-	-																						
									-	-	-	-	-	-	-	-	-																						
									-	-	-	-	-	-	-	-	-																						
									-	-	-	-	-	-	-	-	-																						
									-	-	-	-	-	-	-	-	-																						
									-	-	-	-	-	-	-	-	-																						
									-	-	-	-	-	-	-	-	-																						
									-	-	-	-	-	-	-	-	-																						
									-	-	-	-	-	-	-	-	-																						
									-	-	-	-	-	-	-	-	-																						
									-	-	-	-	-	-	-	-	-																						
									-	-	-	-	-	-	-	-	-																						
									-	-	-	-	-																										

Ведомость перечета деревьев назначенных в рубку

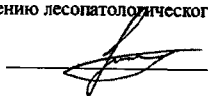
ВРЕМЕННАЯ ПРОБНАЯ ПЛОЩАДЬ № 1

Субъект Российской Федерации: Липецкая область.  
Лесничество (лесопарк): Задонское. Квартал: 110. Выдел: 8.  
Площадь: 4,6 га., Площадь мероприятия: 1,8 га.  
Номер очага вредных организмов: б/н. Размер пробной площади: 1,8 га.  
Таксационная характеристика:  
тип леса: СДСН; состав: 10СО; возраст: 35 лет; бонитет: 1.  
полнота: 0,6; запас на га: 130; возобновление: отсутствует.  
Время и причина ослабления лесного насаждения:  
Причины повреждения: губка корневая (код 466). Данные причины определены по следующим признакам: наличие гнили (код 832), ажурность кроны (код 160).

Тип очага вредных организмов: хронический.  
Фаза развития очага вредных организмов: кризис.  
Состояние лесного насаждения, намечаемые мероприятия:  
Состояние насаждений: с утраченной устойчивостью  
Намечаемое мероприятие: ССР.

Исполнитель работ по проведению лесопатологического обследования:

Ирковский Э.Р.



Дата составления документа: 18.09.2017 года. Телефон: 8 (904) 211 15 53.

## ВЕДОМОСТЬ ПЕРЕЧЕТА ДЕРЕВЬЕВ

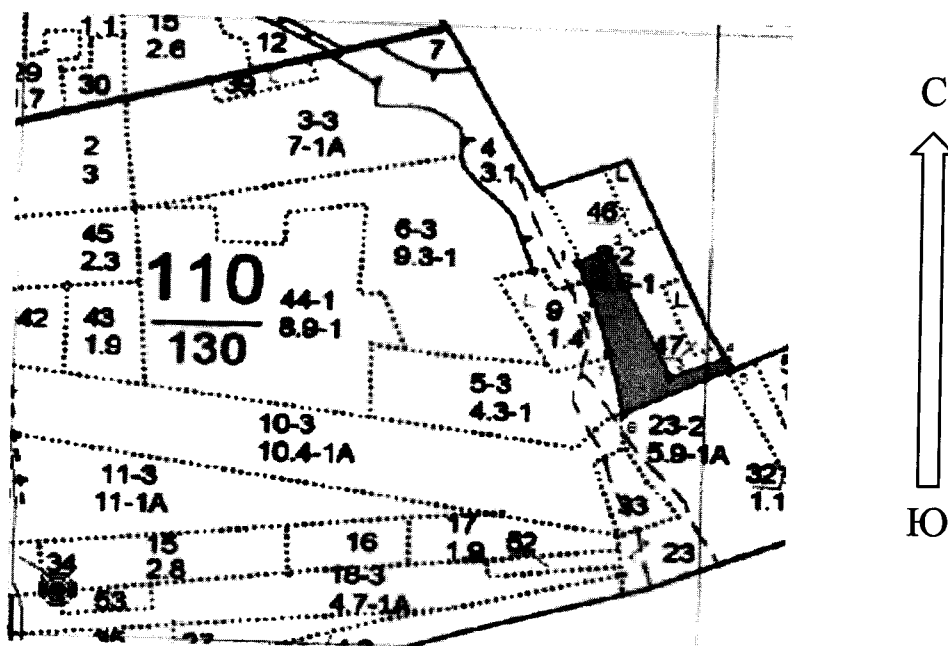
Оборотная сторона

Порода: СО

Ступени толщины см	Количество деревьев по категориям состояния, шт.																Всего деревьев по ступеням толщины	
	I	II	III	IV		V		VI			ветровал, бурелом			аварийные деревья			шт.	в том числе подлежат рубке, %
				НЗ	З	НЗ	З	НЗ	З	О	НЗ	З	О	НЗ	З	О		
1	2	3	4	5	6	7	8	9	10	11	12	13	14	15	16	17	18	19
8		7	7	2				11			2						29	3,1
12		28	23	5				34			5						96	9,8
16		29	31	7				45			7						119	12,9
20		45	45	11				68			11						180	19,4
24		33	34	9				52			9						137	15,0
28		22	22	5				32			5						87	9,3
32		12	11	4				18			4						48	5,2
-																		
-																		
-																		
итого, шт		176	173	43				261			43						696	74,7
итого, %		25,3	24,8	6,2				37,5			6,2						100,0	74,7
итого, куб.м.		58,2	57,3	15,0				87,9			15,0						233,5	75,0
итого, куб.%		24,9	24,5	6,4				37,7			6,4						100,0	75,0

Масштаб 1:10000

Абрис участка



N выдела	Ленты (круговой площадки) перече́та				
	Сплошной пере́чет	Длина, м	Ширина, м	Радиус, м	Площадь, га
8	Сплошной пере́чет				1,80

Номера точек	Координаты	Румбы линий	Длина, м
1->2	52,33398422/38,93648643	СВ 63°.30'	48,6
2->3	52,33417922/38,93712637	ЮВ 24°.58'	224,7
3->4	52,33234936/38,93852008	СВ 68°.16'	85
4->5	52,33263225/38,93968083	ЮВ 26°.32'	19,7
5->6	52,33247407/38,93981006	ЮЗ 64°.09'	172,8
6->7	52,33179707/38,9375237	СЗ 12°.52'	101,3
7->8	52,33268382/38,93719249	СЗ 16°.16'	80,4
8->9	52,33337742/38,93686141	СЗ 20°.41'	72,2
9->1	52,33398422/38,93648643	0	0

Условные обозначения обследуемая площадь



Исполнитель работ по проведению лесопатологического обследования:

Ирковский Э.Р.

Дата составления документа: 18.09.2017 года. Телефон: 8 (904) 211 15 53.



ТАКСАЦИОННОЕ ОПИСАНИЕ

Участковое лесничество: ЗАДОНСКОЕ

Лесничество: "ЗАДОНСКОЕ ЛЕСНИЧЕСТВО"

Участковое лесничество:	ЗАДОНСКОЕ	ЛЕСА, РАСПОЛ. В СТЕПЯХ, ГОРАХ И ДР.	Квартал	110
Н : Пло- : Состав. Подрост, по:	Я: Вы- : Эле- : Воз- : Дл: Кл: Гр: Во:	Тип : Полн: Запас сырораств. : Кл: Запас на выделе, дес. МЗ		
вы- : щадь, : длесок покров, поч:	: со- : мент :	: ас: ул: :		
де- : ла : га :	ва, рельеф, особенн: Р: га :	ра : со- : ам: с : на: ни: леса :		
	: ости выдела. Отмет :	: ле- : са :		
	: ка о порослевом : У: я- : са :	: ст : та : ет: во: во: те :		
	: проихс. Наимен. кат: : ру- : :	: : ср: ср: : тлу :		
	: ег. незалес. земель: С: са- : :	: : р : ас: ас: т :		
	: Хар. лесных культур :	: : та: та: :		
	: Кадастров. оценка :	: : : : : :		
1 : 2 : 3 :	4 : 5 : 6 : 7 : 8 : 9 : 10 : 11 : 12 :	13 : 14 : 15 : 16 : 17 : 18 : 19 : 20 : 21 : 22 : 23 :		24

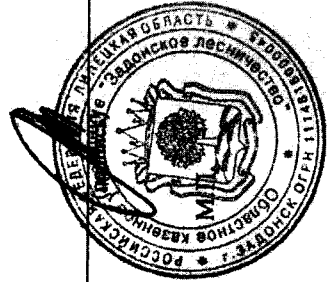
8	4,6 лесные культуры	10СО	1	15	СО	35	15	16	2	1	1	СДСН	,6	13	60	60	2	5	ВНЕ. САНР. 1 ОЧ
---	---------------------	------	---	----	----	----	----	----	---	---	---	------	----	----	----	----	---	---	-----------------

культуры-67 г.г. ВСПАШ. ВОРОЗД. ПОСАДКА РУЧНАЯ, СОСТОЯНИЕ ХОРОШЕЕ  
повреждение ФИТОВРЕДИТЕЛИ, СОСНА ОБЫКН. ЕС, СЛАВАЯ, КОРНЕВАЯ ГУБКА  
НАС. С НАРУШ. УСТОЙЧИВОСТЯМ, УСЫХАЮЩИХ ДЕРЕВЬЕВ, 20%

Копия верна

Директор ОКУ «Задонское лесничество»  
(должность)

А.А. Рубцов  
(ФИО)



«18» сентября 2017г.