

29.09.2017

X Есипов Н.В.

Подписано цифровой подписью:
Есипов Николай Викторович

УТВЕРЖДАЮ:

Должность Заместитель начальника
управления лесного хозяйства
Липецкой области

ФИО Есипов Н.В.

Дата 29.09.2017



Акт
лесопатологического обследования № 1486
лесных насаждений Задонского лесничества
Липецкой области

Способ лесопатологического обследования: Визуальное
Инструментальное V

Место проведения:

Участковое лесничество	Урочище (дача)	Квартал (кварталы)	Выдел (выделы)	Площадь, га
Задонское	-	108	16	7,8

Лесопатологическое обследование проведено на общей площади 7,8 га.

2. Инструментальное обследование лесного участка.

Уч. лесничество: Задонское, участок: - Кв. 108 выд. 16 ЛП выдел: 1.

2.1. Фактическая таксационная характеристика лесного насаждения соответствует таксационному описанию.

2.2. Состояние насаждений: с нарушенной устойчивостью.

Причины повреждения: губка корневая (код 466). Данные причины определены по следующим признакам: наличие гнили (код 832), ажурность кроны (код 160).

Заселено (отработано) стволовыми вредителями:

Вид вредителя	Порода	Встречаемость (% заселенных деревьев)	Степень заселения лесного насаждения (слабая, средняя, сильная)
-	-	-	-
-	-	-	-
-	-	-	-
-	-	-	-
-	-	-	-
-	-	-	-

Повреждено огнем:

Вид пожара	Порода	Состояние корневых лап		Состояние корневой шейки		Подсушивание луба	
		процент поврежденных огнем корней	процент деревьев с данным повреждением	ожог корневой шейки по окружности (1/4; 2/4; 3/4; более 3/4)	процент деревьев с данным повреждением	по окружности (1/4; 2/4; 3/4; более 3/4)	процент деревьев с данным повреждением
-	-	-	-	-	-	-	-
	-	-	-	-	-	-	-
	-	-	-	-	-	-	-
	-	-	-	-	-	-	-
	-	-	-	-	-	-	-
	-	-	-	-	-	-	-
	-	-	-	-	-	-	-

Поражено болезнями:

Вид болезни	Порода	Встречаемость (% пораженных деревьев)	Степень заселения лесного насаждения (слабая, средняя, сильная)
корневая губка	СО	17,23	средняя
-	-	-	-
-	-	-	-
-	-	-	-
-	-	-	-
-	-	-	-

2.3. Выборке подлежит 17,7 % деревьев по запасу,
в том числе:
ослабленных 0 %,
сильно ослабленных 4,5 %, причины назначения: 466;
усыхающих 0 %,
свежего сухостоя 0 %,
свежего ветровала 0 %,
свежего бурелома 0 %,
старого сухостоя 8,7 %,
старого ветровала 4,5 %,
старого бурелома 0 %,
аварийных 0 %.

2.4. Полнота лесного насаждения после уборки деревьев, подлежащих рубке, составит 0,7.
Критическая полнота для данной категории лесных насаждений 0,3.

ЗАКЛЮЧЕНИЕ

С целью предотвращения негативных процессов или снижения ущерба от их воздействия
назначена выборочная санитарная рубка

Участковое лесничество	Урочище (дача)	Квартал	Выдел	Площадь выдела, га	Вид мероприятия	Площадь мероприятия, га	Порода	Выбираемый запас на выдел, куб. м	Крайние сроки проведения
Задонское	-	108	16	7,8	ВСП	7,8	СО.	446	2020 год

Ведомость перечета деревьев, назначенных в рубку, и абрис лесного участка
прилагаются (приложение 2 и 3 к данному акту).

Меры по обеспечению возобновления: -.

Мероприятия, необходимые для предупреждения повреждения или поражения смежных
насаждений: своевременное проведение проектируемых мероприятий,
надзор за санитарным и лесопатологическим состоянием.

Сведения для расчета степени повреждения:
год образования старого сухостоя: 2012-2014 гг
основная причина повреждения древесины: 466.

Дата проведения обследований: 18.09.2017 года.

Исполнитель работ по проведению лесопатологического обследования:

Ирковский Э.Р.



Результаты проведения лесопатологического обследования
лесных насаждений за: 18.09.2017 года.
Субъект Российской Федерации: Липецкая область. Лесничество (лесопарк): Задонское.
Участковое лесничество: Задонское. Урочище (лесная дача): -

1	2	3	4	5	6	7	Таксационная характеристика лесного насаждения								Распределение деревьев по категориям состояния, % от запаса										Назначенные мероприятия										
							8	9	10	11	12	13	14	15	16	17	18	19	20	21	22	23	24	25	26	27	28	29	30	31	32	33	34		
Номер квартала	Номер выдела	Площадь выдела, га	Целевое назначение лесов	Категория защитных лесов	Номер лесопатологического выдела	Площадь лесопатологического выдела, га	состав	порода	возраст	средняя высота, м	средний диаметр, см	тип леса	полнота	бонитет	запас, куб. м/га	Число деревьев на пробе, шт.	без признаков ослабления	ослабленные	сильно ослабленные	усыхающие	свежий сухой	старый сухой	свежий ветровал	старый ветровал	свежий бурелом	старый бурелом	аварийные деревья	Средневзвешенная категория состояния	Признаки повреждения деревьев	Доля поврежденных деревьев, %	Причина ослабления, повреждения	Подожит рубке, %	вид	площадь, га	
108	16	7,8	Защитные	Леса, расположенные в путынных, полупутынных, лесостепных, лесотундровых зонах, степях, горах	1	7,8	1000									3440	21,4	60,9	4,5									2,23	832, 160.	17,2	466.	17,7		БСР	7,8
							Всего	65	25	26	ССРТ	0,8	1А	320	3440	21,4	60,9	4,5				8,7	4,5					2,23	832, 160.	17,2	466.	17,7			
							СО								3440	21,4	60,9	4,5				8,7	4,5				2,23	832, 160.	17,2	466.	17,7				

Показатели, не соответствующие таксационному описанию отмечаются "*". Расшифровка кодов причин и признаков указана в акте.
Исполнитель работ по проведению лесопатологического обследования:

Ирковский Э.Р.

Дата составления документа: 18.09.2017 года. Телефон: 8 (904) 211 15 53.

Ведомость перечета деревьев назначенных в рубку

ВРЕМЕННАЯ ПРОБНАЯ ПЛОЩАДЬ № 1

Субъект Российской Федерации: Липецкая область.
Лесничество (лесопарк): Задонское. Квартал: 108. Выдел: 16.
Площадь: 7,8 га., Площадь мероприятия: 7,8 га.
Номер очага вредных организмов: б/н. Размер пробной площади: 7,8 га.
Таксационная характеристика:
тип леса: ССРТ; состав: 10СО; возраст: 65 лет; бонитет: 1А.
полнота: 0,8; запас на га: 320; возобновление: отсутствует.
Время и причина ослабления лесного насаждения:
Причины повреждения: губка корневая (код 466). Данные причины определены по следующим признакам: наличие гнили (код 832), ажурность кроны (код 160).

Тип очага вредных организмов: хронический.
Фаза развития очага вредных организмов: кризис.
Состояние лесного насаждения, намечаемые мероприятия:
Состояние насаждений: с нарушенной устойчивостью
Намечаемое мероприятие: ВСП.

Исполнитель работ по проведению лесопатологического обследования:

Ирковский Э.Р.



Дата составления документа: 18.09.2017 года. Телефон: 8 (904) 211 15 53.

ВЕДОМОСТЬ ПЕРЕЧЕТА ДЕРЕВЬЕВ

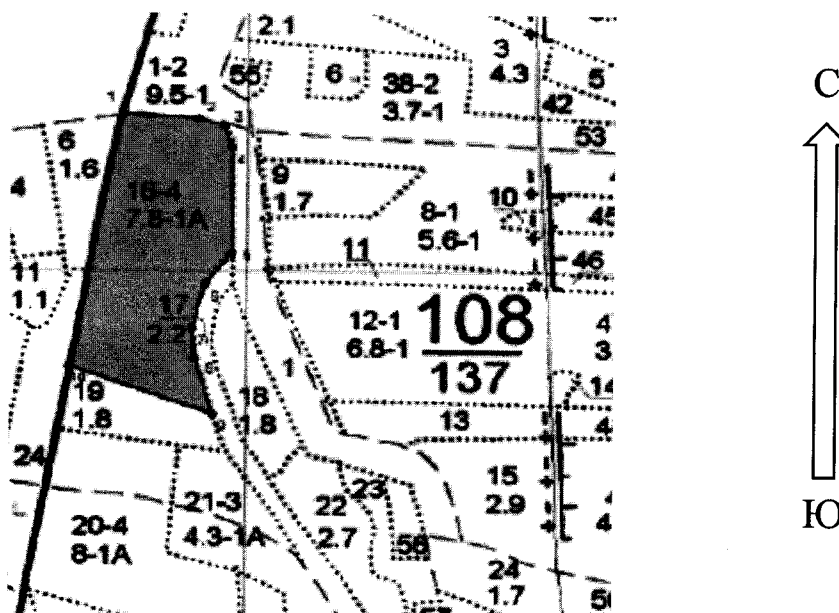
Оборотная сторона

Порода: СО

Ступени толщины см	Количество деревьев по категориям состояния, шт.																Всего деревьев по ступеням толщины	
	I	II	III	IV		V		VI			ветровал, бурелом			аварийные деревья			шт.	в том числе подлежат рубке, %
				НЗ	З	НЗ	З	НЗ	З	О	НЗ	З	О	НЗ	З	О		
1	2	3	4	5	6	7	8	9	10	11	12	13	14	15	16	17	18	19
8		18															18	
12		19															19	
16	18	51						8									77	0,2
20	51	131	8					16			8						213	0,9
24	129	365	31					55			31						611	3,4
28	160	513	31					70			31						806	3,9
32	184	584	39					78			39						924	4,5
36	129	345	31					55			31						591	3,4
40	51	91	8					16			8						173	0,9
более 40		8															8	
итого, шт	722	2125	148					296			148						3440	17,2
итого, %	21,0	61,8	4,3					8,6			4,3						100,0	17,2
итого, куб.м.	539,8	1535,1	113,0					220,3			113,0						2521,2	17,7
итого, куб.%	21,4	60,9	4,5					8,7			4,5						100,0	17,7

Абрис участка

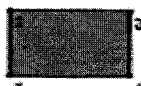
Масштаб 1:10000



N выдела	Ленты (круговой площадки) перечета				
	Сплошной перечет	Длина, м	Ширина, м	Радиус, м	Площадь, га
16	Сплошной перечет				7,80

Номера точек	Координаты	Румбы линий	Длина, м
1->2	52,33962126/38,90777708	ЮВ 85°.58'	109,4
2->3	52,3395523/38,90938116	ЮВ 74°.22'	37,3
3->4	52,33946195/38,90990991	ЮВ 19°.59'	38,5
4->5	52,33913696/38,91010335	ЮВ 0°.25'	169,3
5->6	52,33761609/38,91012155	ЮЗ 37°.38'	63,1
6->7	52,33716736/38,90955529	ЮЗ 14°.40'	73,7
7->8	52,33652724/38,90928126	ЮВ 5°.05'	49,5
8->9	52,33608409/38,90934574	ЮВ 15°.51'	92,3
9->10	52,3352864/38,90971648	СЗ 69°.56'	220,6
10->11	52,33596591/38,90666993	СВ 10°.29'	413,8
11->1	52,33962126/38,90777708	0	0

Условные обозначения обследуемая площадь



Исполнитель работ по проведению лесопатологического обследования:

Ирковский Э.Р.

Дата составления документа: 18.09.2017 года. Телефон: 8 (904) 211 15 53.

ТАКСАЦИОННОЕ ОПИСАНИЕ

Участковое лесничество: ЗАДОНСКОЕ

Лесничество: "ЗАДОНСКОЕ ЛЕСНИЧЕСТВО"

Участковое лесничество: ЗАДОНСКОЕ

ЛЕСА, РАСПОЛ. В СТЕПЯХ, ГОРАХ И ДР.

Квартал 108

Н	Лно	Состав. подрост, по	Я	Вы	Эле	Воз	Вы	Ди	Кл	Гр	Бо	Тип	Полн	Запас	сырораст	Кл	Запас	на	выделе,	дес.	МЗ						
ле	ва	длесок	покров,	поч	со	мент	ра	со	ам	с	па	ни	леса	опа	леса,	дес.	МЗ	ас	с	су	ре	еди	захла	млн.	Хоз	хозяйственн	
ла	га	ости	выдела.	Ормет	ле	ст	та	ел	во	во	те	ТЛУ	а	пл	на	по	со	стоя	дин	них	нич	мер	прия	тия			
		ка	о	порослевом	у	я	са	зр	ар	р	ас	ас	т	дей	та	ва	рн	де	об	щий	лик						
		хар.	незалес.	земель	с	са								сече	га	выдел.	ляю	ос	рель	е	вид						
		Кадастр.	лесных	культур										ний		шум	ти										
1	2	3	4	5	6	7	8	9	10	11	12	13	14	15	16	17	18	19	20	21	22	23	24				

16 7,8 лесные культуры 1 25 00 65 25 26 4 2 1А ССРТ В2

4

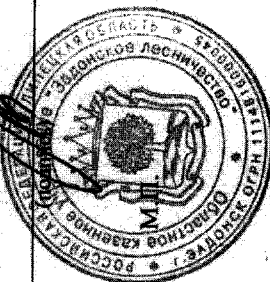
подлесок: АЖ ГУСТОЙ

культуры-37 г. ВСТАШ.БОРОЗД., ПОСАДКА РУЧНАЯ, состояние ХОРОШИЕ

Копия верна

Директор ОКУ «Задонское лесничество»
(подпись)

А.А. Рубцов
(ФИО)



«18» сентября 2017г.