

28.09.2017

УТВЕРЖДАЮ:

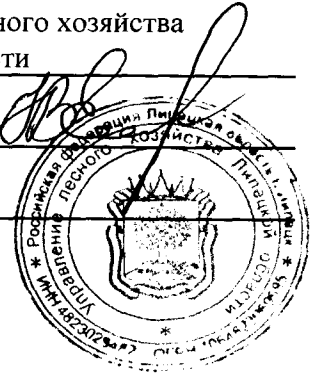
X Есипов Н.В.

Подписано цифровой подписью:
Есипов Николай Викторович

Должность Заместитель начальника
управления лесного хозяйства
Липецкой области

ФИО Есипов Н.В.

Дата 28.09.2017 г.



Акт
лесопатологического обследования № 1477
лесных насаждений Грязинского лесничества
Липецкой области

Способ лесопатологического обследования: Визуальное
Инструментальное V

Место проведения:

Участковое лесничество	Урочище (дача)	Квартал (кварталы)	Выдел (выделы)	Площадь, га
Фашевское	-	90	14	2,1

Лесопатологическое обследование проведено на общей площади 2,1 га.

2. Инструментальное обследование лесного участка.

Уч. лесничество: Фашевское, участок: - Кв. 90 выд. 14 ЛП выдел: 1.

2.1. Фактическая таксационная характеристика лесного насаждения не соответствует таксационному описанию. Причины несоответствия: отсутствие таксатора в лесу во время проведения лесоустройства.

Ведомость лесных участков с выявленными несоответствиями таксационным описаниям приведена в приложении 1 к данному Акту.

2.2. Состояние насаждений: устойчивое.

Причины повреждения: губка корневая (код 466), трутовик настоящий (код 355). Данные причины определены по следующим признакам: наличие гнили (код 832), усыхание < 1/4 ветвей в кроне прошлых лет (код 111), наличие плодовых тел на стволе (код 801), усыхание более 3/4 ветвей в кроне свежее (код 104), ажурность кроны (код 160), усыхание от 1/2 до 3/4 ветвей в кроне прошлых лет (код 113).

Заселено (отработано) стволовыми вредителями:

Вид вредителя	Порода	Встречаемость (% заселенных деревьев)	Степень заселения лесного насаждения (слабая, средняя, сильная)
-	-	-	-
-	-	-	-
-	-	-	-
-	-	-	-
-	-	-	-
-	-	-	-

Повреждено огнем:

Вид пожара	Порода	Состояние корневых лап		Состояние корневой шейки		Подсушивание луба	
		процент поврежденных огнем корней	процент деревьев с данным повреждением	ожог корневой шейки по окружности (1/4; 2/4; 3/4; более 3/4)	процент деревьев с данным повреждением	по окружности (1/4; 2/4; 3/4; более 3/4)	процент деревьев с данным повреждением
-	-	-	-	-	-	-	-
-	-	-	-	-	-	-	-
-	-	-	-	-	-	-	-
-	-	-	-	-	-	-	-
-	-	-	-	-	-	-	-
-	-	-	-	-	-	-	-
-	-	-	-	-	-	-	-

Поражено болезнями:

Вид болезни	Порода	Встречаемость (% пораженных деревьев)	Степень заселения лесного насаждения (слабая, средняя, сильная)
корневая губка	СО	14,79	средняя
трутовик настоящий	Б	0,97	единичная
-	-	-	-
-	-	-	-
-	-	-	-

2.3. Выборке подлежит 6,5 % деревьев по запасу,
в том числе:
ослабленных 0 %,
сильно ослабленных 1 %, причины назначения: 466;
усыхающих 0,1 %, причины назначения: 466;
свежего сухостоя 0 %,
свежего ветровала 0 %,
свежего бурелома 0 %,
старого сухостоя 3 %,
старого ветровала 0,8 %,
старого бурелома 1,6 %,
аварийных 0 %.

2.4. Полнота лесного насаждения после уборки деревьев, подлежащих рубке, составит 0,4.
Критическая полнота для данной категории лесных насаждений 0,3.

ЗАКЛЮЧЕНИЕ

Несоответствие полноты насаждения таксационным описаниям связано с проведением выборочной санитарной рубки при развитии очага корневой губки. В целях предотвращения дальнейшего развития очага корневой губки, которое приведет к назначению сплошной санитарной рубки, назначена выборочная санитарная рубка слабой интенсивности.

С целью предотвращения негативных процессов или снижения ущерба от их воздействия назначена выборочная санитарная рубка

Участковое лесничество	Урочище (дача)	Квартал	Выдел	Площадь выдела, га	Вид мероприятия	Площадь мероприятия, га	Порода	Выбираемый запас на выдел, куб. м	Крайние сроки проведения
Фашевское	-	90	14	2,1	ВСП	2,1	СО, Б.	24	2020 год

Ведомость перечета деревьев, назначенных в рубку, и абрис лесного участка прилагаются (приложение 2 и 3 к данному акту).

Меры по обеспечению возобновления: -.

Мероприятия, необходимые для предупреждения повреждения или поражения смежных насаждений: своевременное проведение проектируемых мероприятий, надзор за санитарным и лесопатологическим состоянием.

Сведения для расчета степени повреждения:
год образования старого сухостоя: 2013-2015 гг.
основная причина повреждения древесины: 466, 355.

Дата проведения обследований: 18.09.2017 года.

Исполнитель работ по проведению лесопатологического обследования:

Ирковский Э.Р.



Ведомость
лесных участков с выявленными несоответствиями таксационным описаниям

Источник данных	Год проведения лесосурьейства	Номер квартала	Номер выдела	Площадь выдела, га	Целевое назначение лесов	Категория защитных лесов	Номер лесопатологического выдела	Площадь лесопатологического выдела, га	Таксационная характеристика										Заложено пробных площадей	
									состав	порода	возраст, лет	средняя высота, м	средний диаметр, см	тип леса	тип условий место	плотота	бонитет	запас, куб. м/га	количество, шт.	Общая площадь, га
ТО	2001	90	14	2,1	Защитные	Зеленые и лесопарковые зоны	-	-	10СО+Б	Сосна обыкновенная	84	23	26	ССРТ	В2	0,7	2	260	1	2,1
Ф	2017	90	14	2,1	Защитные	Зеленые и лесопарковые зоны	1	2,1	10СО+Б	Сосна обыкновенная	100	23	28	ССРТ	В2	0,4	2	160	1	2,1

Примечание:
ТО - таксационные описания
Ф - фактическая характеристика лесного насаждения

Исполнитель работ по проведению лесопатологического обследования:

Ирковский Э.Р.

Ведомость перечета деревьев назначенных в рубку

ВРЕМЕННАЯ ПРОБНАЯ ПЛОЩАДЬ № 1

Субъект Российской Федерации: Липецкая область.

Лесничество (лесопарк): Грязинское. Квартал: 90. Выдел: 14.

Площадь: 2,1 га., Площадь мероприятия: 2,1 га.

Номер очага вредных организмов: б/н. Размер пробной площади: 2,1 га.

Таксационная характеристика:

тип леса: ССРТ; состав: 10СО+Б; возраст: 100 лет; бонитет: 2.

полнота: 0,4; запас на га: 160; возобновление: отсутствует.

Время и причина ослабления лесного насаждения:

Причины повреждения: губка корневая (код 466), трутовик настоящий (код 355). Данные причины определены по следующим признакам: наличие гнили (код 832), усыхание < 1/4 ветвей в кроне прошлых лет (код 111), наличие плодовых тел на стволе (код 801), усыхание более 3/4 ветвей в кроне свежее (код 104), ажурность кроны (код 160), усыхание от 1/2 до 3/4 ветвей в кроне прошлых лет (код 113).

Тип очага вредных организмов: хронический.

Фаза развития очага вредных организмов: кризис.

Состояние лесного насаждения, намечаемые мероприятия:

Состояние насаждений: насаждение устойчивое.

Намечаемое мероприятие: ВСП.

Исполнитель работ по проведению лесопатологического обследования:

Ирковский Э.Р.



Дата составления документа: 18.09.2017 года. Телефон: 8 (904) 211 15 53.

ВЕДОМОСТЬ ПЕРЕЧЕТА ДЕРЕВЬЕВ

Оборотная сторона

Порода1: СО

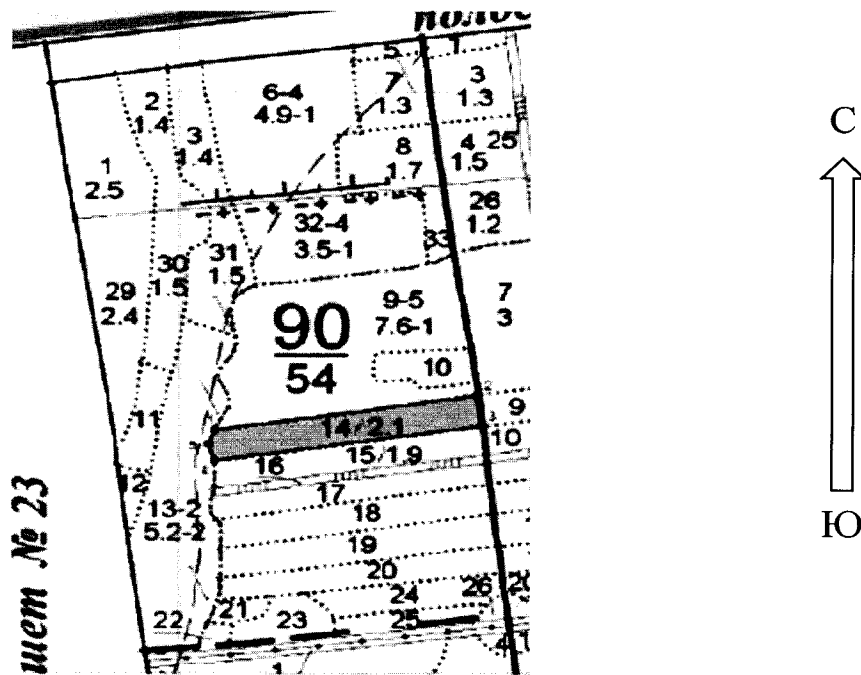
Ступени толщины см	Количество деревьев по категориям состояния, шт.																Всего деревьев по ступеням толщины	
	I	II	III	IV		V		VI			ветровал, бурелом			аварийные деревья			шт.	в том числе подлежат рубке, %
				НЗ	З	НЗ	З	НЗ	З	О	НЗ	З	О	НЗ	З	О		
1	2	3	4	5	6	7	8	9	10	11	12	13	14	15	16	17	18	19
8	1							2									3	0,4
12	1		6					3			6						16	3,0
16	6	1	2	3				12			8						32	5,0
20	19	6	3					5			4						37	2,4
24	59	19	4					5			2						89	2,2
28	74	24						6			4						108	2,0
32	84	27						1									112	0,2
36	59	19															78	
40	19	6															25	
более 40	1																1	
итого, шт	323	102	15	3				34			24						501	15,2
итого, %	64,5	20,4	3,0	0,6				6,8			4,8						100,0	15,2
итого, куб.м.	260,1	82,9	3,6	0,5				11,1			6,7						364,9	5,9
итого, куб.%	71,4	22,7	1,0	0,1				3,0			1,8						100,0	5,9

Порода2: Б

Ступени толщины см	Количество деревьев по категориям состояния, шт.																Всего деревьев по ступеням толщины	
	I	II	III	IV		V		VI			ветровал, бурелом			аварийные деревья			шт.	в том числе подлежат рубке, %
				НЗ	З	НЗ	З	НЗ	З	О	НЗ	З	О	НЗ	З	О		
1	2	3	4	5	6	7	8	9	10	11	12	13	14	15	16	17	18	19
16	2	2	2														6	
20	1	1	1														3	
24	1																1	
32	1										1						2	7,7
44											1						1	7,7
-																		
-																		
-																		
-																		
итого, шт	5	3	3								2						13	15,4
итого, %	38,5	23,1	23,1								15,4						100,0	15,4
итого, куб.м.	1,7	0,6	0,6								2,4						5,3	46,1
итого, куб.%	32,7	10,6	10,6								46,1						100,0	46,1

Абрис участка

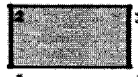
Масштаб 1:10000



N выдела	Ленты (круговой площадки) перече́та				
	Сплошной перечет	Длина, м	Ширина, м	Радиус, м	Площадь, га
14	Сплошной перечет				2,10

Номера точек	Координаты	Румбы линий	Длина, м
1->2	52.48287363/39.70559842	СВ 81° 10'	386.2
2->3	52.48340616/39.71122666	ЮВ 8° 10'	53.7
3->4	52.48292901/39.71133898	ЮЗ 81° 18'	393.7
4->5	52.48239419/39.70559842	СЗ 17° 58'	30.7
5->6	52.48265638/39.70545884	СВ 21° 22'	26.0
6->1	52.48287363/39.70559842	0	0
	-	-	-
	-	-	-

Условные обозначения обследуемая площадь



Исполнитель работ по проведению лесопатологического обследования:

Ирковский Э.Р.

Дата составления документа: 18.09.2017 года. Телефон: 8 (904) 211 15 53.

