

28.09.2017

X Есипов Н.В.

Подписано цифровой подписью:
Есипов Николай Викторович

УТВЕРЖДАЮ:

Должность Заместитель начальника
управления лесного хозяйства
Липецкой области

ФИО Есипов Н.В.

Дата 28.09.2017 г.



Акт
лесопатологического обследования № 1475
лесных насаждений Грязинского лесничества
Липецкой области

Способ лесопатологического обследования: Визуальное V
Инструментальное V

Место проведения:

Участковое лесничество	Урочище (дача)	Квартал (кварталы)	Выдел (выделы)	Площадь, га
Плехановское	-	124	1	4,3

Лесопатологическое обследование проведено на общей площади 2,2 га.

1. Визуальное лесопатологическое обследование
Уч. лесничество: Плехановское, участок: - Кв. 124 выд. 1.
Наземное V Дистанционное

1.1. На площади 4,3 га фактическая таксационная характеристика соответствует таксационному описанию.

1.2. Лесные насаждения с нарушенной и утраченной устойчивостью выявлены на площади 4,3 га.

Участковое лесничество	Урочище (дача)	Площадь, га		Причина ослабления (гибели)
		с нарушенной устойчивостью	с утраченной устойчивостью	
Плехановское	-	2,1	2,2	губка корневая (код 466).

Состояние обследованных лесных насаждений приведено в приложениях 1.1 - 1.4 к Акту в зависимости от метода проведения ЛПО.

1.3. В обследованных лесных участках прогнозируется:

Прогноз	Площадь, га
Ослабление лесных насаждений	
Усыхание лесных насаждений различной степени	2,1
Развитие очагов вредных организмов	2,2

1.4. Обнаружено загрязнение лесного участка отходами и выбросами:
промышленными
бытовыми

Вид загрязнения	Размеры загрязнения			Объем, кубм	Площадь загрязнения, га
	ширина, м	длина, м	высота, м		

ЗАКЛЮЧЕНИЕ

Оценка текущего санитарного и лесопатологического состояния лесных насаждений,
На площади 2,1 га насаждение с нарушенной устойчивостью, назначена выборочная санитарная рубка.
На площади 2,2 га насаждение с утраченной устойчивостью, назначена сплошная санитарная рубка.

Назначенные профилактические мероприятия по защите лесов:
надзор за прилегающими насаждениями и оставшейся частью древостоя.
агитационные мероприятия:

Исполнитель работ по проведению лесопатологического обследования:

Ирковский Э.Р.



2. Инструментальное обследование лесного участка.

Уч. лесничество: Плехановское, участок: - Кв. 124 выд. 1 ЛП выдел: 1.

2.1. Фактическая таксационная характеристика лесного насаждения соответствует таксационному описанию.

2.2. Состояние насаждений: с утраченной устойчивостью.

Причины повреждения: губка корневая (код 466). Данные причины определены по следующим признакам: наличие гнили (код 832).

Заселено (отработано) стволовыми вредителями:

Вид вредителя	Порода	Встречаемость (% заселенных деревьев)	Степень заселения лесного насаждения (слабая, средняя, сильная)
-	-	-	-
-	-	-	-
-	-	-	-
-	-	-	-
-	-	-	-
-	-	-	-

Повреждено огнем:

Вид пожара	Порода	Состояние корневых лап		Состояние корневой шейки		Подсушивание луба	
		процент поврежденных огнем корней	процент деревьев с данным повреждением	ожог корневой шейки по окружности (1/4; 2/4; 3/4; более 3/4)	процент деревьев с данным повреждением	по окружности (1/4; 2/4; 3/4; более 3/4)	процент деревьев с данным повреждением
-		-	-	-	-	-	-
		-	-	-	-	-	-
		-	-	-	-	-	-
		-	-	-	-	-	-
		-	-	-	-	-	-
		-	-	-	-	-	-
		-	-	-	-	-	-

Поражено болезнями:

Вид болезни	Порода	Встречаемость (% пораженных деревьев)	Степень заселения лесного насаждения (слабая, средняя, сильная)
корневая губка	СО	100,00	сильная
-	-	-	-
-	-	-	-
-	-	-	-
-	-	-	-

2.3. Выборке подлежит 100 % деревьев по запасу,
в том числе:
ослабленных 0 %,
сильно ослабленных 16 %, причины назначения: 466;
усыхающих 7,1 %, причины назначения: 466;
свежего сухостоя 0 %,
свежего ветровала 0 %,
свежего бурелома 0 %,
старого сухостоя 42,7 %,
старого ветровала 0 %,
старого бурелома 34,2 %,
аварийных 0 %.

2.4. Полнота лесного насаждения после уборки деревьев, подлежащих рубке, составит 0.
Критическая полнота для данной категории лесных насаждений 0,3.

ЗАКЛЮЧЕНИЕ

С целью предотвращения негативных процессов или снижения ущерба от их воздействия
назначена сплошная санитарная рубка

Участковое лесничество	Урочище (дача)	Квартал	Выдел	Площадь выдела, га	Вид мероприятия	Площадь мероприятия, га	Порода	Выбираемый запас на выдел, куб. м	Крайние сроки проведения
Плехановское	-	124	1	4,3	ССР	2,2	СО.	678	2020 год

Ведомость перечета деревьев, назначенных в рубку, и абрис лесного участка
прилагаются (приложение 2 и 3 к данному акту).

Меры по обеспечению возобновления: лесные культуры.

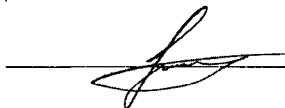
Мероприятия, необходимые для предупреждения повреждения или поражения смежных
насаждений: своевременное проведение проецируемых мероприятий,
надзор за санитарным и лесопатологическим состоянием.

Сведения для расчета степени повреждения:
год образования старого сухостоя: 2013-2015 гг.
основная причина повреждения древесины: 466.

Дата проведения обследований: 18.09.2017 года.

Исполнитель работ по проведению лесопатологического обследования:

Ирковский Э.Р.



Результаты проведения лесопатологического обследования
лесных насаждений за 18.09.2017 года.
Субъект Российской Федерации: Липецкая область, Лесничество (лесопарк): Грязинское.
Участковое лесничество: Плехановское, Урочище (лесная дача): -.

1	2	3	4	5	6	7	Таксационная характеристика лесного насаждения										Распределение деревьев по категориям состояния, % от запаса										Назначенные мероприятия								
							8	9	10	11	12	13	14	15	16	17	18	19	20	21	22	23	24	25	26	27	28	29	30	31	32	33	34		
Номер квартала	Номер выдела	Площадь выдела, га	Целевое назначение лесов	Категория защитных лесов	Номер лесопатологического выдела	Площадь лесопатологического выдела, га	состав	порода	возраст	средняя высота, м	средний диаметр, см	тип леса	плотота	бонитет	запас, куб. м/га	Число деревьев на пробе, шт	без признаков ослабления	ослабленные	сильно ослабленные	умывающие	свежий сухостой	старый сухостой	свежий ветровал	старый ветровал	свежий бурелом	старый бурелом	аварийные деревья	Средневзвешенная категория состояния	Признаки повреждения деревьев	Доля поврежденных деревьев, %	Причина ослабления, повреждения	Подожигт рубке, %	вид	площадь, га	
124	1	4,3	Защитные	Зеленые и лесопарковые зоны	1	2,2	1000																											ССР	2,2
							Всего	51	20	22	СТР	0,9	1	280	1306				16,0	7,1		42,7				34,2		4,6	832	100,0	466	100,0			
							СО								1306				16,0	7,1		42,7				34,2		4,6	832	100,0	466	100,0			

Показатели, не соответствующие таксационному описанию отмечаются "х". Расшифровка кодов причин и признаков указана в акте.
Исполнитель работ по проведению лесопатологического обследования:

Ирковский Э.Р.
Дата составления документа: 18.09.2017 года. Телефон: 8 (904) 211 15 53.

Ведомость перече́та деревьев назначенных в рубку

ВРЕМЕННАЯ ПРОБНАЯ ПЛОЩАДЬ № 1

Субъект Российской Федерации: Липецкая область.

Лесничество (лесопарк): Грязинское. Квартал: 124. Выдел: 1.

Площадь: 4,3 га., Площадь мероприятия: 2,2 га.

Номер очага вредных организмов: б/н. Размер пробной площади: 2,2 га.

Таксационная характеристика:

тип леса: СТР; состав: 10СО; возраст: 51 лет; бонитет: 1.

полнота: 0,9; запас на га: 280; возобновление: отсутствует.

Время и причина ослабления лесного насаждения:

Причины повреждения: губка корневая (код 466). Данные причины определены по следующим признакам: наличие гнили (код 832).

Тип очага вредных организмов: хронический.

Фаза развития очага вредных организмов: кризис.

Состояние лесного насаждения, намечаемые мероприятия:

Состояние насаждений: насаждение с утраченной устойчивостью.

Намечаемое мероприятие: ССР.

Исполнитель работ по проведению лесопатологического обследования:

Ирковский Э.Р.



Дата составления документа: 18.09.2017 года. Телефон: 8 (904) 211 15 53.

ВЕДОМОСТЬ ПЕРЕЧЕТА ДЕРЕВЬЕВ

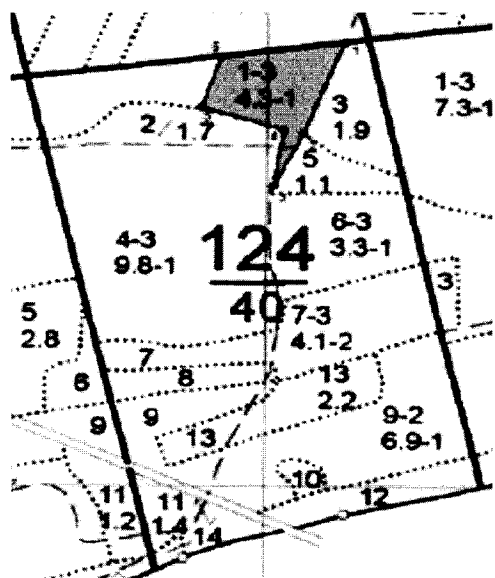
Оборотная сторона

Порода: СО

Ступени толщины см	Количество деревьев по категориям состояния, шт.																Всего деревьев по ступеням толщины	
	I	II	III	IV		V		VI			ветровал, бурелом			аварийные деревья			шт.	в том числе подлежат рубке, %
				НЗ	З	НЗ	З	НЗ	З	О	НЗ	З	О	НЗ	З	О		
1	2	3	4	5	6	7	8	9	10	11	12	13	14	15	16	17	18	19
8								2			2						4	0,3
12			12	4				30			24						70	5,4
16			26	12				72			58						168	12,9
20			38	16				102			70						226	17,3
24			60	26				158			126						370	28,3
28			30	16				90			80						216	16,5
32			26	12				68			52						158	12,1
36			14	6				36			28						84	6,4
40			2					4			4						10	0,8
более 40																		
итого, шт			208	92				562			444						1306	100,0
итого, %			15,9	7,0				43,0			34,0						100,0	100,0
итого, куб.м.			108,2	48,1				290,1			231,9						678,4	100,0
итого, куб.%			16,0	7,1				42,7			34,2						100,0	100,0

Абрис участка

Масштаб 1:10000



N выдела	Ленты (круговой площадки) перечеа				
	Сплошной перечет	Длина, м	Ширина, м	Радиус, м	Площадь, га
1	Сплошной перечет				2,20

Номера точек	Координаты	Румбы линий	Длина, м
1->2	52,60181505/39,87077527	ЮЗ 21°.14'	164,5
2->3	52,60043775/39,86989401	ЮЗ 26°.10'	100,9
3->4	52,59962422/39,869236	СВ 9°.00'	96,5
4->5	52,60048057/39,86945926	СЗ 71°.37'	127,4
5->6	52,6008415/39,86767091	СВ 18°.38'	89,8
6->7	52,60160553/39,86809533	СВ 82°.40'	182,7
7->1	52,60181505/39,87077527	0	0
	-	-	-
	-	-	-
	-	-	-
	-	-	-
	-	-	-
	-	-	-

Условные обозначения обследуемая площадь



Исполнитель работ по проведению лесопатологического обследования:

Ирковский Э.Р.

Дата составления документа: 18.09.2017 года. Телефон: 8 (904) 211 15 53.

Таксационное описание

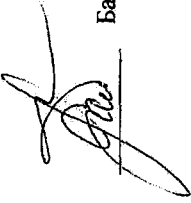
Плехановское участковое лесничество

ОКУ «Грязинское лесничество»

Управление лесного хозяйства Липецкой области

Участковое лесничество: ПЛЕХАНОВСКОЕ	ЛЕСА ЛЕСОПАРКОВЫХ ЗОН										Квартал 124											
: N : Пло-	: Состав. Подрост, по:	Я: Вы-	Эле-	Воз-	Вы-	Ди:	Кл:	Гр:	Бо:	Тип :	Полн:	Запас	сырораст.	: Кл:	Запас на	выделе,	лес. МЗ :					
: де-	: ва, рельеф, особенн:	Р: та :	: со-	ам:	С : па:	ни:	леса :							: с :	су- :	ре-	еди-	захламлени.	Хозяйственные			
: ла :	: ости выдела. Отмет:	: ле-												: нтч-								
: : ка о порослевом :	У: я-	: са :	ст :	та :	ет:	во:	те:	тлу :	ома-	1 :	на :	сос-	ва:	: ных :	то:	стоя:	лин :		мероприятия			
: : промх. Наимен. кат:	: ру-							тлу :	ома-	1 :	на :	сос-	ва:	: общий:	лик-							
: : ег. незалес. Земель:	: С: са-							лей :	р :	ас:	ас:	т :	рн:	: де-								
: : Хар. лесных культур :								: та:	та:				ос:	: ревь:					вида:			
: : Кадастров. оценка :								: : :	: : :	: : :	: : :	: шом :	ти:	: ев :								
: 1 : 2 :	3	: 4:	5 :	6 :	7 :	8 :	9:	10:	11:	12:	13 :	14 :	15 :	16 :	17 :	18:	19 :	20 :	21 :	22 :	23 :	24 :
1	4,3	лесные культуры	1	20	50	51	20	22	3	2	1	СТР	,9	28	120	120	2	9				
												А2										

подлесок: АЖ ГУСТОЙ
 культуры-51 г., ВСПАШ.БОРОЗД., ПОСАДКА РУЧНАЯ, состояние ХОРОШИЕ
 рекреационная характеристика: тип ландшафта ЗАКРЕП.ГОРИЗН.СОМ, класс эстетич. оценки-2, рекреационная оценка-СРЕДНЯЯ,
 класс устойчивости-2, проходимость-ПЛОХАЯ, просматриваемость-ПЛОХАЯ



Балмонных В.В.



Копия верна.

Директор ОКУ «Грязинское лесничество»

«13» июня 2017 г.