

28.09.2017

УТВЕРЖДАЮ:

**X** Есипов Н.В.

Подписано цифровой подписью:  
Есипов Николай Викторович

Должность Заместитель начальника  
управления лесного хозяйства  
Липецкой области

ФИО Есипов Н.В.

Дата 28.09.2017 г.



Акт  
лесопатологического обследования № 1473  
лесных насаждений Грязинского лесничества  
Липецкой области

Способ лесопатологического обследования: Визуальное V  
Инструментальное V

Место проведения:

| Участковое лесничество | Урочище (дача) | Квартал (кварталы) | Выдел (выделы) | Площадь, га |
|------------------------|----------------|--------------------|----------------|-------------|
| Плехановское           | -              | 112                | 17             | 4,4         |

Лесопатологическое обследование проведено на общей площади 0,9 га.

1. Визуальное лесопатологическое обследование  
Уч. лесничество: Плехановское, участок: - Кв. 112 вид. 17.  
Наземное V Дистанционное

1.1. На площади 4,4 га фактическая таксационная характеристика соответствует таксационному описанию.

Список участков с выявленными несоответствиями приведен в приложении 1 к настоящему Акту.

1.2. Лесные насаждения с нарушенной и утраченной устойчивостью выявлены на площади 4,4 га.

| Участковое лесничество | Урочище (дача) | Площадь, га                |                            | Причина ослабления (гибели)                             |
|------------------------|----------------|----------------------------|----------------------------|---|
|                        |                | с нарушенной устойчивостью | с утраченной устойчивостью |   |
| Плехановское           | -              | 0,9                        | 3,5                        | губка корневая (код 466), трутовик настоящий (код 355). |

Состояние обследованных лесных насаждений приведено в приложениях 1.1 - 1.4 к Акту в зависимости от метода проведения ЛПО.

1.3. В обследованных лесных участках прогнозируется:

| Прогноз                                      | Площадь, га |
|--|-------------|
| Ослабление лесных насаждений                 |             |
| Усыхание лесных насаждений различной степени | 0,9         |
| Развитие очагов вредных организмов           | 3,5         |

1.4. Обнаружено загрязнение лесного участка отходами и выбросами:  
промышленными  
бытовыми

| Вид загрязнения | Размеры загрязнения |          |           | Объем, кубм | Площадь загрязнения, га |
|-----------------|---------------------|----------|-----------|-------------|-------------------------|
|                 | ширина, м           | длина, м | высота, м |             |                         |
|                 |                     |          |           |             |                         |

#### ЗАКЛЮЧЕНИЕ

Оценка текущего санитарного и лесопатологического состояния лесных насаждений,  
На площади 3,5 га насаждение усыхающее. Назначена сплошная санитарная рубка.  
На площади 0,9 га насаждение сильно ослабленное. Назначена выборочная санитарная рубка.  
Назначенные профилактические мероприятия по защите лесов:  
надзор за прилегающими насаждениями и оставшейся частью древостоя.  
агитационные мероприятия:

Исполнитель работ по проведению лесопатологического обследования:

Ирковский Э.Р.



2. Инструментальное обследование лесного участка.

Уч. лесничество: Плехановское, участок: - Кв. 112 выд. 17 ЛП выдел: 2.

2.1. Фактическая таксационная характеристика лесного насаждения соответствует таксационному описанию.

2.2. Состояние насаждений: с нарушенной устойчивостью.

Причины повреждения: губка корневая (код 466), трутовик настоящий (код 355). Данные причины определены по следующим признакам: наличие гнили (код 832), наличие плодовых тел на стволе (код 801), ажурность кроны (код 160), усыхание < 1/4 ветвей в кроне прошлых лет (код 111).

Заселено (отработано) стволовыми вредителями:

| Вид вредителя | Порода | Встречаемость (% заселенных деревьев) | Степень заселения лесного насаждения (слабая, средняя, сильная) |
|---------------|--------|---------------------------------------|---|
| -             | -      | -                                     | -   |
| -             | -      | -                                     | -   |
| -             | -      | -                                     | -   |
| -             | -      | -                                     | -   |
| -             | -      | -                                     | -   |
| -             | -      | -                                     | -   |

Повреждено огнем:

| Вид пожара | Порода | Состояние корневых лап            |  | Состояние корневой шейки                                     |  | Подсушивание луба                        |  |
|------------|--------|-----------------------------------|--|--|--|--|--|
|            |        | процент поврежденных огнем корней | процент деревьев с данным повреждением | ожог корневой шейки по окружности (1/4; 2/4; 3/4; более 3/4) | процент деревьев с данным повреждением | по окружности (1/4; 2/4; 3/4; более 3/4) | процент деревьев с данным повреждением |
| -          |        | -                                 | -                                      | -  | -                                      | -  | -                                      |
|            |        | -                                 | -                                      | -  | -                                      | -  | -                                      |
|            |        | -                                 | -                                      | -  | -                                      | -  | -                                      |
|            |        | -                                 | -                                      | -  | -                                      | -  | -                                      |
|            |        | -                                 | -                                      | -  | -                                      | -  | -                                      |
|            |        | -                                 | -                                      | -  | -                                      | -  | -                                      |
|            |        | -                                 | -                                      | -  | -                                      | -  | -                                      |

Поражено болезнями:

| Вид болезни        | Порода | Встречаемость (% пораженных деревьев) | Степень заселения лесного насаждения (слабая, средняя, сильная) |
|--------------------|--------|---------------------------------------|---|
| корневая губка     | СО     | 22,69                                 | средняя   |
| трутовик настоящий | Б      | 13,05                                 | слабая  |
| -                  | -      | -                                     | -   |
| -                  | -      | -                                     | -   |
| -                  | -      | -                                     | -   |
| -                  | -      | -                                     | -   |

2.3. Выборке подлежит 32,4 % деревьев по запасу,  
 в том числе:  
 ослабленных 0 %,  
 сильно ослабленных 7 %, причины назначения: 466;  
 усыхающих 1,7 %, причины назначения: 466;  
 свежего сухостоя 0 %,  
 свежего ветровала 0 %,  
 свежего бурелома 0 %,  
 старого сухостоя 12,1 %,  
 старого ветровала 6,8 %,  
 старого бурелома 4,8 %,  
 аварийных 0 %.

2.4. Полнота лесного насаждения после уборки деревьев, подлежащих рубке, составит 0,7.  
 Критическая полнота для данной категории лесных насаждений 0,3.

## ЗАКЛЮЧЕНИЕ

С целью предотвращения негативных процессов или снижения ущерба от их воздействия  
 назначена выборочная санитарная рубка

| Участковое<br>лесничество | Урочище (дача) | Квартал | Выдел | Площадь выдела,<br>га | Вид мероприятия | Площадь<br>мероприятия, га | Порода | Выбираемый запас<br>на выдел, куб. м | Крайние сроки<br>проведения |
|---------------------------|----------------|---------|-------|-----------------------|-----------------|----------------------------|--------|--------------------------------------|-----------------------------|
| Плехановское              | -              | 112     | 17    | 4,4                   | ВСР             | 0,9                        | СО, Б. | 80                                   | 2020 год                    |

Ведомость перечета деревьев, назначенных в рубку, и абрис лесного участка  
 прилагаются (приложение 2 и 3 к данному акту).

Меры по обеспечению возобновления: -.

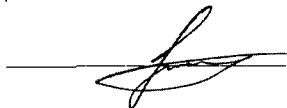
Мероприятия, необходимые для предупреждения повреждения или поражения смежных  
 насаждений: своевременное проведение проегируемых мероприятий,  
 надзор за санитарным и лесопатологическим состоянием.

Сведения для расчета степени повреждения:  
 год образования старого сухостоя: 2013-2015 гг.  
 основная причина повреждения древесины: 466, 355.

Дата проведения обследований: 18.09.2017 года.

Исполнитель работ по проведению лесопатологического обследования:

Ирковский Э.Р.





Ведомость перечета деревьев назначенных в рубку

ВРЕМЕННАЯ ПРОБНАЯ ПЛОЩАДЬ № 2

Субъект Российской Федерации: Липецкая область.

Лесничество (лесопарк): Грязинское. Квартал: 112. Выдел: 17.

Площадь: 4,4 га., Площадь мероприятия: 0,9 га.

Номер очага вредных организмов: б/н. Размер пробной площади: 0,9 га.

Таксационная характеристика:

тип леса: ССРТ; состав: 7СОЗБ; возраст: 51 лет; бонитет: 1.

полнота: 0,9; запас на га: 300; возобновление: отсутствует.

Время и причина ослабления лесного насаждения:

Причины повреждения: губка корневая (код 466), трутовик настоящий (код 355). Данные причины определены по следующим признакам: наличие гнили (код 832), наличие плодовых тел на стволе (код 801), ажурность кроны (код 160), усыхание < 1/4 ветвей в кроне прошлых лет (код 111).

Тип очага вредных организмов: хронический.

Фаза развития очага вредных организмов: собственно вспышка.

Состояние лесного насаждения, намечаемые мероприятия:

Состояние насаждений: с нарушенной устойчивостью

Намечаемое мероприятие: ВСП.

Исполнитель работ по проведению лесопатологического обследования:

Ирковский Э.Р.



Дата составления документа: 18.09.2017 года. Телефон: 8 (904) 211 15 53.

## ВЕДОМОСТЬ ПЕРЕЧЕТА ДЕРЕВЬЕВ

Порода1: СО

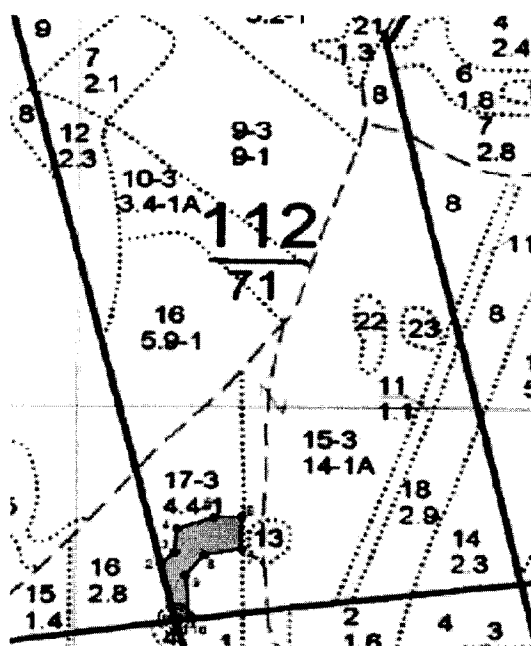
| Ступени<br>толщины<br>см | Количество деревьев по категориям состояния, шт. |      |      |     |   |    |   |      |    |    |                   |    |    |                   |    |    | Всего деревьев по<br>ступеням толщины |  |
|--------------------------|--|------|------|-----|---|----|---|------|----|----|-------------------|----|----|-------------------|----|----|---------------------------------------|--|
|                          | I  | II   | III  | IV  |   | V  |   | VI   |    |    | ветровал, бурелом |    |    | аварийные деревья |    |    | шт.                                   | в том<br>числе<br>подлежат<br>рубке, % |
|                          |  |      |      | НЗ  | З | НЗ | З | НЗ   | З  | О  | НЗ                | З  | О  | НЗ                | З  | О  |                                       |  |
| 1                        | 2  | 3    | 4    | 5   | 6 | 7  | 8 | 9    | 10 | 11 | 12                | 13 | 14 | 15                | 16 | 17 | 18                                    | 19                                     |
| 8                        | 1  | 1    |      |     |   |    |   |      |    |    |                   |    |    |                   |    |    | 2                                     |  |
| 12                       | 8  | 4    | 2    | 1   |   |    |   | 2    |    |    | 2                 |    |    |                   |    |    | 19                                    | 2,0                                    |
| 16                       | 20   | 9    | 4    | 1   |   |    |   | 6    |    |    | 3                 |    |    |                   |    |    | 43                                    | 4,1                                    |
| 20                       | 28   | 13   | 6    | 1   |   |    |   | 8    |    |    | 4                 |    |    |                   |    |    | 60                                    | 5,5                                    |
| 24                       | 44   | 20   | 10   | 2   |   |    |   | 13   |    |    | 6                 |    |    |                   |    |    | 95                                    | 9,0                                    |
| 28                       | 28   | 13   | 6    | 1   |   |    |   | 8    |    |    | 4                 |    |    |                   |    |    | 60                                    | 5,5                                    |
| 32                       | 18   | 8    | 4    | 1   |   |    |   | 6    |    |    | 3                 |    |    |                   |    |    | 40                                    | 4,1                                    |
| 36                       | 10   | 4    | 2    | 1   |   |    |   | 3    |    |    | 2                 |    |    |                   |    |    | 22                                    | 2,3                                    |
| 40                       | 1  | 1    |      |     |   |    |   | 1    |    |    |                   |    |    |                   |    |    | 3                                     | 0,3                                    |
| более 40                 |  |      |      |     |   |    |   |      |    |    |                   |    |    |                   |    |    |                                       |  |
| итого, шт                | 158  | 73   | 34   | 8   |   |    |   | 47   |    |    | 24                |    |    |                   |    |    | 344                                   | 32,8                                   |
| итого, %                 | 45,9   | 21,2 | 9,9  | 2,3 |   |    |   | 13,7 |    |    | 7,0               |    |    |                   |    |    | 100,0                                 | 32,8                                   |
| итого,<br>куб.м.         | 81,6   | 37,4 | 17,4 | 4,3 |   |    |   | 25,5 |    |    | 12,5              |    |    |                   |    |    | 178,5                                 | 33,4                                   |
| итого,<br>куб.%          | 45,7   | 20,9 | 9,7  | 2,4 |   |    |   | 14,3 |    |    | 7,0               |    |    |                   |    |    | 100,0                                 | 33,4                                   |

Порода2: Б

| Ступени<br>толщины<br>см | Количество деревьев по категориям состояния, шт. |      |     |     |   |    |   |     |    |    |                   |    |    |                   |    |    | Всего деревьев по<br>ступеням толщины |  |
|--------------------------|--|------|-----|-----|---|----|---|-----|----|----|-------------------|----|----|-------------------|----|----|---------------------------------------|--|
|                          | I  | II   | III | IV  |   | V  |   | VI  |    |    | ветровал, бурелом |    |    | аварийные деревья |    |    | шт.                                   | в том<br>числе<br>подлежат<br>рубке, % |
|                          |  |      |     | НЗ  | З | НЗ | З | НЗ  | З  | О  | НЗ                | З  | О  | НЗ                | З  | О  |                                       |  |
| 1                        | 2  | 3    | 4   | 5   | 6 | 7  | 8 | 9   | 10 | 11 | 12                | 13 | 14 | 15                | 16 | 17 | 18                                    | 19                                     |
| 8                        | 1  | 1    |     |     |   |    |   |     |    |    | 1                 |    |    |                   |    |    | 3                                     | 0,6                                    |
| 12                       | 3  | 1    | 1   | 1   |   |    |   | 1   |    |    | 2                 |    |    |                   |    |    | 9                                     | 1,9                                    |
| 16                       | 7  | 4    | 1   | 1   |   |    |   | 2   |    |    | 5                 |    |    |                   |    |    | 20                                    | 4,5                                    |
| 20                       | 10   | 5    | 1   | 1   |   |    |   | 1   |    |    | 6                 |    |    |                   |    |    | 24                                    | 4,5                                    |
| 24                       | 16   | 8    | 3   | 2   |   |    |   | 2   |    |    | 10                |    |    |                   |    |    | 41                                    | 8,1                                    |
| 28                       | 10   | 5    | 1   | 1   |   |    |   | 1   |    |    | 6                 |    |    |                   |    |    | 24                                    | 4,5                                    |
| 32                       | 7  | 3    | 2   | 1   |   |    |   | 2   |    |    | 4                 |    |    |                   |    |    | 19                                    | 3,9                                    |
| 36                       | 4  | 2    | 1   | 1   |   |    |   | 1   |    |    | 2                 |    |    |                   |    |    | 11                                    | 1,9                                    |
| 40                       | 1  | 1    |     |     |   |    |   |     |    |    | 1                 |    |    |                   |    |    | 3                                     | 0,6                                    |
| более 40                 |  |      |     |     |   |    |   |     |    |    |                   |    |    |                   |    |    |                                       |  |
| итого, шт                | 59   | 30   | 10  | 8   |   |    |   | 10  |    |    | 37                |    |    |                   |    |    | 154                                   | 30,5                                   |
| итого, %                 | 38,3   | 19,5 | 6,5 | 5,2 |   |    |   | 6,5 |    |    | 24,0              |    |    |                   |    |    | 100,0                                 | 30,5                                   |
| итого,<br>куб.м.         | 26,5   | 13,6 | 4,8 | 3,6 |   |    |   | 4,5 |    |    | 16,2              |    |    |                   |    |    | 69,2                                  | 29,9                                   |
| итого,<br>куб.%          | 38,4   | 19,6 | 6,9 | 5,2 |   |    |   | 6,5 |    |    | 23,4              |    |    |                   |    |    | 100,0                                 | 29,9                                   |

Абрис участка

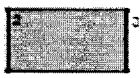
Масштаб 1:10000



| N выдела | Ленты (круговой площадки) перече́та |          |           |           |             |
|----------|-------------------------------------|----------|-----------|-----------|-------------|
|          | Сплошной перечет                    | Длина, м | Ширина, м | Радиус, м | Площадь, га |
| 17       | Сплошной перечет                    |          |           |           | 0,90        |
|          |                                     |          |           |           |             |
|          |                                     |          |           |           |             |

| Номера точек | Координаты              | Румбы линий | Длина, м |
|--------------|-------------------------|-------------|----------|
| 1->2         | 52,600749/39,85671      | СЗ 13°.10'  | 98,5     |
| 2->3         | 52,60161061/39,85637826 | СВ 44°.56'  | 27,7     |
| 3->4         | 52,60178655/39,85666736 | СВ 5°.12'   | 41,2     |
| 4->5         | 52,60215537/39,85672266 | СВ 69°.45'  | 56,9     |
| 5->6         | 52,60233229/39,85751227 | СВ 88°.56'  | 41,2     |
| 6->7         | 52,60233922/39,85812153 | ЮЗ 0°.28'   | 55,6     |
| 7->8         | 52,60183992/39,85811492 | ЮЗ 79°.22'  | 54,6     |
| 8->9         | 52,60174942/39,85732077 | ЮЗ 37°.25'  | 44,5     |
| 9->10        | 52,60143175/39,85692063 | ЮВ 4°.16'   | 74,6     |

Условные обозначения обследуемая площадь



Исполнитель работ по проведению лесопатологического обследования:

Ирковский Э.Р.

Дата составления документа: 18.09.2017 года. Телефон: 8 (904) 211 15 53.



