

28.09.2017

УТВЕРЖДАЮ:

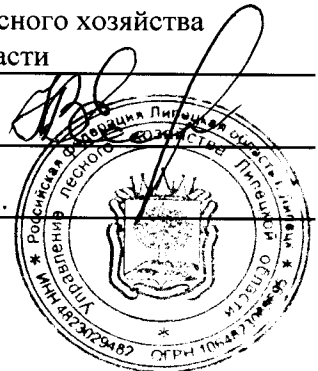
Должность Заместитель начальника
управления лесного хозяйства
Липецкой области

X Есипов Н.В.

Подписано цифровой подписью:
Есипов Николай Викторович

ФИО Есипов Н.В.

Дата 28.09.2017 г.



Акт
лесопатологического обследования № 1461
лесных насаждений Задонского лесничества
Липецкой области

Способ лесопатологического обследования: Визуальное V
Инструментальное V

Место проведения:

Участковое лесничество	Урочище (дача)	Квартал (кварталы)	Выдел (выделы)	Площадь, га
Октябрьское	-	66	6	4,7

Лесопатологическое обследование проведено на общей площади 3,9 га.

1. Визуальное лесопатологическое обследование
Уч. лесничество: Октябрьское, участок: - Кв. 66 вид. 6.
Наземное V Дистанционное

1.1. На площади 3,9 га фактическая таксационная характеристика соответствует таксационному описанию.

На площади 0,8 га фактическая таксационная характеристика не соответствует таксационному описанию.

1.2. Лесные насаждения с нарушенной и утраченной устойчивостью выявлены на площади 4,7 га.

Участковое лесничество	Урочище (дача)	Площадь, га		Причина ослабления (гибели)
		с нарушенной устойчивостью	с утраченной устойчивостью	
Октябрьское	-	3,9	0,8	губка корневая (код 466).

Состояние обследованных лесных насаждений приведено в приложениях 1.1 - 1.4 к Акту в зависимости от метода проведения ЛПО.

1.3. В обследованных лесных участках прогнозируется:

Прогноз	Площадь, га
Ослабление лесных насаждений	
Усыхание лесных насаждений различной степени	3,9
Развитие очагов вредных организмов	0,8

1.4. Обнаружено загрязнение лесного участка отходами и выбросами:
промышленными
бытовыми

Вид загрязнения	Размеры загрязнения			Объем, кубм	Площадь загрязнения, га
	ширина, м	длина, м	высота, м		

ЗАКЛЮЧЕНИЕ

Оценка текущего санитарного и лесопатологического состояния лесных насаждений,

На площади 0,8 га насаждение погибшее, назначена сплошная санитарная рубка.

На площади 3,9 га насаждение ослабленное, назначена выборочная санитарная рубка.

Назначенные профилактические мероприятия по защите лесов:

надзор за прилегающими насаждениями и оставшейся частью древостоя.

агитационные мероприятия:

Исполнитель работ по проведению лесопатологического обследования:

Ирковский Э.Р.



2. Инструментальное обследование лесного участка.

Уч. лесничество: Октябрьское, участок: - Кв. 66 выд. 6 ЛП выдел: 2.

2.1. Фактическая таксационная характеристика лесного насаждения соответствует таксационному описанию.

2.2. Состояние насаждений: с нарушенной устойчивостью.

Причины повреждения: губка корневая (код 466). Данные причины определены по следующим признакам: наличие гнили (код 832), ажурность кроны (код 160).

Заселено (отработано) стволовыми вредителями:

Вид вредителя	Порода	Встречаемость (% заселенных деревьев)	Степень заселения лесного насаждения (слабая, средняя, сильная)
-	-	-	-
-	-	-	-
-	-	-	-
-	-	-	-
-	-	-	-
-	-	-	-

Повреждено огнем:

Вид пожара	Порода	Состояние корневых лап		Состояние корневой шейки		Подсушивание луба	
		процент поврежденных огнем корней	процент деревьев с данным повреждением	ожог корневой шейки по окружности (1/4; 2/4; 3/4; более 3/4)	процент деревьев с данным повреждением	по окружности (1/4; 2/4; 3/4; более 3/4)	процент деревьев с данным повреждением
-		-	-	-	-	-	-
		-	-	-	-	-	-
		-	-	-	-	-	-
		-	-	-	-	-	-
		-	-	-	-	-	-
		-	-	-	-	-	-
		-	-	-	-	-	-

Поражено болезнями:

Вид болезни	Порода	Встречаемость (% пораженных деревьев)	Степень заселения лесного насаждения (слабая, средняя, сильная)
корневая губка	СО	13,87	средняя
-	-	-	-
-	-	-	-
-	-	-	-
-	-	-	-

2.3. Выборке подлежит 14,2 % деревьев по запасу,
в том числе:
ослабленных 0 %,
сильно ослабленных 4,1 %, причины назначения: 466;
усыхающих 0 %,
свежего сухостоя 0 %,
свежего ветровала 0 %,
свежего бурелома 0 %,
старого сухостоя 6 %,
старого ветровала 4,1 %,
старого бурелома 0 %,
аварийных 0 %.

2.4. Полнота лесного насаждения после уборки деревьев, подлежащих рубке, составит 0,9.
Критическая полнота для данной категории лесных насаждений 0,3.

ЗАКЛЮЧЕНИЕ

С целью предотвращения негативных процессов или снижения ущерба от их воздействия
назначена выборочная санитарная рубка

Участковое лесничество	Урочище (дача)	Квартал	Выдел	Площадь выдела, га	Вид мероприятия	Площадь мероприятия, га	Порода	Выбираемый запас на выдел, куб. м	Крайние сроки проведения
Октябрьское	-	66	6	4,7	ВСП	3,9	СО.	181	2020 год

Ведомость перечета деревьев, назначенных в рубку, и абрис лесного участка
прилагаются (приложение 2 и 3 к данному акту).

Меры по обеспечению возобновления: -.

Мероприятия, необходимые для предупреждения повреждения или поражения смежных
насаждений: своевременное проведение проецируемых мероприятий,
надзор за санитарным и лесопатологическим состоянием.

Сведения для расчета степени повреждения:
год образования старого сухостоя: 2013-2015 гг.
основная причина повреждения древесины: 466.

Дата проведения обследований: 15.09.2017 года.

Исполнитель работ по проведению лесопатологического обследования:

Ирковский Э.Р.



Ведомость перечета деревьев назначенных в рубку

ВРЕМЕННАЯ ПРОБНАЯ ПЛОЩАДЬ № 2

Субъект Российской Федерации: Липецкая область.
Лесничество (лесопарк): Задонское. Квартал: 66. Выдел: 6.
Площадь: 4,7 га., Площадь мероприятия: 3,9 га.
Номер очага вредных организмов: б/н. Размер пробной площади: 3,9 га.
Таксационная характеристика:
тип леса: ССРТ; состав: 10СО; возраст: 53 лет; бонитет: 1.
полнота: 1; запас на га: 310; возобновление: отсутствует.
Время и причина ослабления лесного насаждения:
Причины повреждения: губка корневая (код 466). Данные причины определены по следующим признакам: наличие гнили (код 832), ажурность кроны (код 160).

Тип очага вредных организмов: хронический.
Фаза развития очага вредных организмов: кризис.
Состояние лесного насаждения, намечаемые мероприятия:
Состояние насаждений: с нарушенной устойчивостью
Намечаемое мероприятие: ВСП.

Исполнитель работ по проведению лесопатологического обследования:

Ирковский Э.Р.



Дата составления документа: 15.09.2017 года. Телефон: 8 (904) 211 15 53.

ВЕДОМОСТЬ ПЕРЕЧЕТА ДЕРЕВЬЕВ

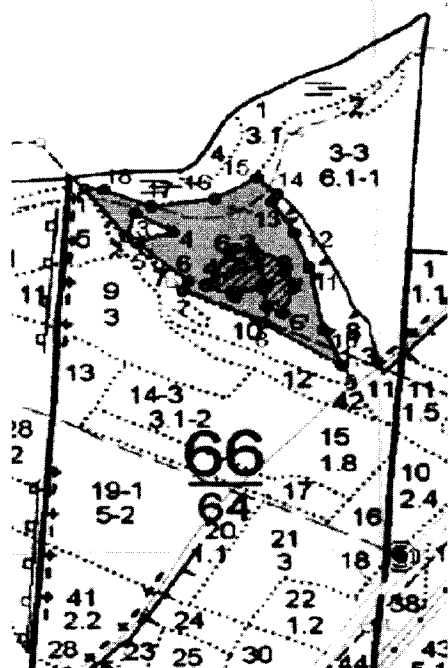
Оборотная сторона

Порода: СО

Ступени толщины см	Количество деревьев по категориям состояния, шт.																Всего деревьев по ступеням толщины	
	I	II	III	IV		V		VI			ветровал, бурелом			аварийные деревья			шт.	в том числе подлежат рубке, %
				НЗ	З	НЗ	З	НЗ	З	О	НЗ	З	О	НЗ	З	О		
1	2	3	4	5	6	7	8	9	10	11	12	13	14	15	16	17	18	19
8	8	4															12	
12	82	39	4					8			4						137	0,6
16	195	94	12					20			12						332	1,6
20	273	133	20					27			20						472	2,5
24	425	207	31					43			31						737	4,1
28	253	133	20					27			20						452	2,5
32	183	90	12					20			12						316	1,6
36	98	47	8					12			8						172	1,0
40	12	4															16	
более 40																		
итого, шт	1528	749	105					156			105						2644	13,9
итого, %	57,8	28,3	4,0					5,9			4,0						100,0	13,9
итого, куб.м.	737,1	361,5	52,0					76,6			52,0						1279,2	14,2
итого, куб.%	57,5	28,3	4,1					6,0			4,1						100,0	14,2

Абрис участка

Масштаб 1:10000

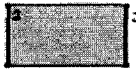


№ выдела	Ленты (круговой площадки) перечета				
	Сплошной перечет	Длина, м	Ширина, м	Радиус, м	Площадь, га
6	Сплошной перечет				3,90

Номера точек	Координаты	Румбы линий	Длина, м
1->2	52.43298342/38.94823122	ЮВ 36°.10'	102.7
2->3	52.43223866/38.94912377	СВ 17°.25'	42.6
3->4	52.43260388/38.94931168	ЮВ 59°.32'	62.9
4->5	52.43231743/38.95011028	ЮЗ 71°.03'	56.5
5->6	52.43215273/38.94932342	ЮВ 48°.52'	100.6
6->7	52.43155835/38.95043911	ЮЗ 24°.14'	17.5
7->8	52.43141513/38.95033341	ЮВ 64°.13'	130.1
8->9	52.43090668/38.9520598	ЮВ 57°.43'	135.8
9->10	52.43025502/38.95375095	СЗ 22°.56'	67.5
10->11	52.43081359/38.95336339	СЗ 11°.23'	109.0
11->12	52.43177318/38.9530463	СЗ 19°.22'	62.5
12->13	52.43230311/38.95274095	СЗ 32°.05'	63.0
13->14	52.43278291/38.9522477	СВ 30°.28'	15.7
14->15	52.43290465/38.95236514	СЗ 46°.33'	41.7
15->16	52.43316245/38.95191887	ЮЗ 59°.28'	72.2

16->17	52.43283304/38.95100283	ЮЗ 82°.05'	92.6
17->18	52.43271846/38.94965226	СЗ 67°.17'	74.3
18->19	52.43297626/38.94864226	СЗ 88°.22'	27.9
19->1	52.43298342/38.94823122	0	0

Условные обозначения обследуемая площадь



Исполнитель работ по проведению лесопатологического обследования:

Ирковский Э.Р.

Дата составления документа: 15.09.2017 года. Телефон: 8 (904) 211 15 53.

