

28.09.2017

УТВЕРЖДАЮ:

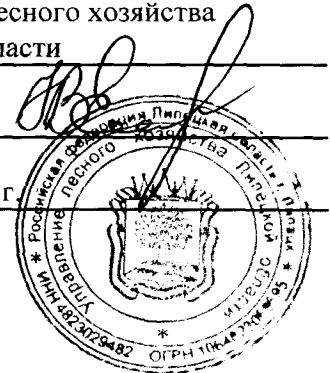
X Есипов Н.В.

Подписано цифровой подписью:
Есипов Николай Викторович

Должность Заместитель начальника
управления лесного хозяйства
Липецкой области

ФИО Есипов Н.В.

Дата 28.09.2017 г.



Акт
лесопатологического обследования № 1459
лесных насаждений Задонского лесничества
Липецкой области

Способ лесопатологического обследования: Визуальное V
Инструментальное V

Место проведения:

Участковое лесничество	Урочище (дача)	Квартал (кварталы)	Выдел (выделы)	Площадь, га
Октябрьское	-	66	3	6,1

Лесопатологическое обследование проведено на общей площади 3,1 га.

1. Визуальное лесопатологическое обследование

Уч. лесничество: Октябрьское, участок: - Кв. 66 выд. 3.

Наземное V

Дистанционное

1.1. На площади 3,1 га фактическая таксационная характеристика соответствует таксационному описанию.

На площади 3 га фактическая таксационная характеристика не соответствует таксационному описанию.

1.2. Лесные насаждения с нарушенной и утраченной устойчивостью выявлены на площади 6,1 га.

Участковое лесничество	Урочище (дача)	Площадь, га		Причина ослабления (гибели)
		с нарушенной устойчивостью	с утраченной устойчивостью	
Октябрьское	-	3,1	3	губка корневая (код 466).

Состояние обследованных лесных насаждений приведено в приложениях 1.1 - 1.4 к Акту в зависимости от метода проведения ЛПО.

1.3. В обследованных лесных участках прогнозируется:

Прогноз	Площадь, га
Ослабление лесных насаждений	
Усыхание лесных насаждений различной степени	3,1
Развитие очагов вредных организмов	3

1.4. Обнаружено загрязнение лесного участка отходами и выбросами: промышленными бытовыми

Вид загрязнения	Размеры загрязнения			Объем, кубм	Площадь загрязнения, га
	ширина, м	длина, м	высота, м		

ЗАКЛЮЧЕНИЕ

Оценка текущего санитарного и лесопатологического состояния лесных насаждений,

На площади 3 га насаждение усыхающее, назначена сплошная санитарная рубка.

На площади 3,1 га насаждение сильно ослабленное, назначена выборочная санитарная рубка.

Назначенные профилактические мероприятия по защите лесов:

надзор за прилегающими насаждениями и оставшейся частью древостоя.

агитационные мероприятия:

Исполнитель работ по проведению лесопатологического обследования:

Ирковский Э.Р.



2. Инструментальное обследование лесного участка.

Уч. лесничество: Октябрьское, участок: - Кв. 66 выд. 3 ЛП выдел: 2.

2.1. Фактическая таксационная характеристика лесного насаждения соответствует таксационному описанию.

2.2. Состояние насаждений: с нарушенной устойчивостью.

Причины повреждения: губка корневая (код 466). Данные причины определены по следующим признакам: наличие гнили (код 832).

Заселено (отработано) стволовыми вредителями:

Вид вредителя	Порода	Встречаемость (% заселенных деревьев)	Степень заселения лесного насаждения (слабая, средняя, сильная)
-	-	-	-
-	-	-	-
-	-	-	-
-	-	-	-
-	-	-	-
-	-	-	-

Повреждено огнем:

Вид пожара	Порода	Состояние корневых лап		Состояние корневой шейки		Подсушивание луба	
		процент поврежденных огнем корней	процент деревьев с данным повреждением	ожог корневой шейки по окружности (1/4; 2/4; 3/4; более 3/4)	процент деревьев с данным повреждением	по окружности (1/4; 2/4; 3/4; более 3/4)	процент деревьев с данным повреждением
-	-	-	-	-	-	-	-
-	-	-	-	-	-	-	-
-	-	-	-	-	-	-	-
-	-	-	-	-	-	-	-
-	-	-	-	-	-	-	-
-	-	-	-	-	-	-	-
-	-	-	-	-	-	-	-

Поражено болезнями:

Вид болезни	Порода	Встречаемость (% пораженных деревьев)	Степень заселения лесного насаждения (слабая, средняя, сильная)
корневая губка	СО	20,96	средняя
-	-	-	-
-	-	-	-
-	-	-	-
-	-	-	-

2.3. Выборке подлежит 20,7 % деревьев по запасу,
в том числе:
ослабленных 0 %,
сильно ослабленных 6,8 %, причины назначения: 466;
усыхающих 0 %,
свежего сухостоя 0 %,
свежего ветровала 0 %,
свежего бурелома 0 %,
старого сухостоя 9,3 %,
старого ветровала 4,6 %,
старого бурелома 0 %,
аварийных 0 %.

2.4. Полнота лесного насаждения после уборки деревьев, подлежащих рубке, составит 0,7.
Критическая полнота для данной категории лесных насаждений 0,3.

ЗАКЛЮЧЕНИЕ

Несоответствие полноты и запаса насаждения связано с развитием очага корневой губки и усыхания древостоя в сильной степени.

С целью предотвращения негативных процессов или снижения ущерба от их воздействия назначена выборочная санитарная рубка

Участковое лесничество	Урочище (дача)	Квартал	Выдел	Площадь выдела, га	Вид мероприятия	Площадь мероприятия, га	Порода	Выбираемый запас на выдел, куб. м	Крайние сроки проведения
Октябрьское	-	66	3	6,1	ВСП	3,1	СО.	214	2020 год

Ведомость перечета деревьев, назначенных в рубку, и абрис лесного участка прилагаются (приложение 2 и 3 к данному акту).

Меры по обеспечению возобновления: -.

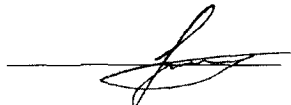
Мероприятия, необходимые для предупреждения повреждения или поражения смежных насаждений: своевременное проведение проецируемых мероприятий, надзор за санитарным и лесопатологическим состоянием.

Сведения для расчета степени повреждения:
год образования старого сухостоя: 2014-2016 гг
основная причина повреждения древесины: 466.

Дата проведения обследований: 15.09.2017 года.

Исполнитель работ по проведению лесопатологического обследования:

Ирковский Э.Р.



Ведомость перечета деревьев назначенных в рубку

ВРЕМЕННАЯ ПРОБНАЯ ПЛОЩАДЬ № 2

Субъект Российской Федерации: Липецкая область.
Лесничество (лесопарк): Задонское. Квартал: 66. Выдел: 3.
Площадь: 6,1 га., Площадь мероприятия: 3,1 га.
Номер очага вредных организмов: б/н. Размер пробной площади: 3,1 га.
Таксационная характеристика:
тип леса: ССРТ; состав: 10СО; возраст: 60 лет; бонитет: 1.
полнота: 0,9; запас на га: 330; возобновление: отсутствует.
Время и причина ослабления лесного насаждения:
Причины повреждения: губка корневая (код 466). Данные причины определены по следующим признакам: наличие гнили (код 832).

Тип очага вредных организмов: хронический.
Фаза развития очага вредных организмов: кризис.
Состояние лесного насаждения, намечаемые мероприятия:
Состояние насаждений: с нарушенной устойчивостью
Намечаемое мероприятие: ВСП.

Исполнитель работ по проведению лесопатологического обследования:

Ирковский Э.Р.



Дата составления документа: 15.09.2017 года. Телефон: 8 (904) 211 15 53.

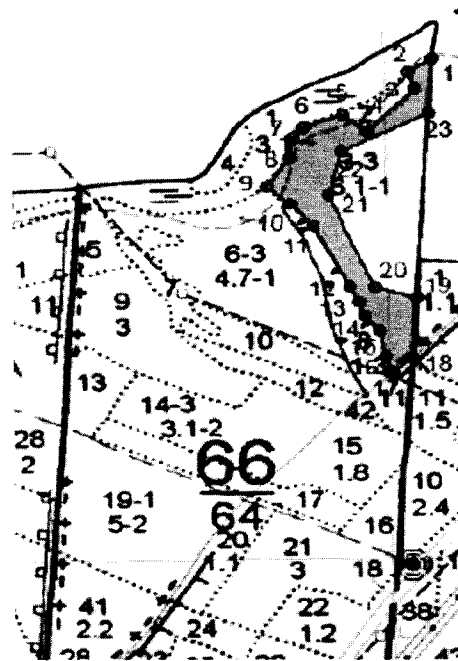
ВЕДОМОСТЬ ПЕРЕЧЕТА ДЕРЕВЬЕВ

Порода: СО

Ступени толщины см	Количество деревьев по категориям состояния, шт.																Всего деревьев по ступеням толщины	
	I	II	III	IV		V		VI			ветровал, бурелом			аварийные деревья			шт.	в том числе подлежат рубке, %
				НЗ	З	НЗ	З	НЗ	З	О	НЗ	З	О	НЗ	З	О		
1	2	3	4	5	6	7	8	9	10	11	12	13	14	15	16	17	18	19
12	16	6	3					3									28	0,4
16	31	12	3					6			3						56	0,8
20	127	47	16					19			12						220	3,0
24	155	56	19					25			12						267	3,6
28	248	90	31					37			22						428	5,8
32	152	56	19					25			12						264	3,6
36	115	40	12					19			9						195	2,6
40	47	16	6					6			3						78	1,0
44	12	3						3									19	0,2
более 44																		
итого, шт	902	326	109					143			74						1553	21,0
итого, %	58,1	21,0	7,0					9,2			4,8						100,0	21,0
итого, куб.м.	603,4	213,9	70,4					95,6			47,9						1031,2	20,7
итого, куб.%	58,6	20,7	6,8					9,3			4,6						100,0	20,7

Абрис участка

Масштаб 1:10000

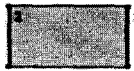


N выдела	Ленты (круговой площадки) перече́та				
	Сплошной перечет	Длина, м	Ширина, м	Радиус, м	Площадь, га
3	Сплошной перечет				3,10

Номера точек	Координаты	Румбы линий	Длина, м
1->2	52.43511265/38.95547617	ЮЗ 58°.49'	41.2
2->3	52.43492092/38.95495668	ЮВ 18°.37'	30.4
3->4	52.43466236/38.95509957	ЮЗ 43°.17'	100.2
4->5	52.43400743/38.954088	СЗ 51°.04'	46.8
5->6	52.43427141/38.95355202	ЮЗ 69°.07'	61.9
6->7	52.43407308/38.95269934	ЮЗ 40°.05'	23.3
7->8	52.43391297/38.95247834	ЮЗ 9°.01'	34.5
8->9	52.43360662/38.95239859	ЮЗ 34°.05'	59.8
9->10	52.43316205/38.95190531	ЮВ 48°.32'	44.8
10->11	52.4328953/38.95240029	ЮВ 42°.04'	51.2
11->12	52.43255353/38.9529061	ЮВ 26°.58'	116.6
12->13	52.43161991/38.95368532	ЮВ 28°.01'	30.1
13->14	52.43138125/38.95389354	ЮВ 16°.37'	24.9
14->15	52.43116722/38.95399823	ЮВ 39°.42'	34.0
15->16	52.43093253/38.95431776	ЮВ 12°.08'	44.2
16->17	52.43054452/38.95445461	ЮВ 23°.26'	30.4
17->18	52.43029419/38.95463251	СВ 45°.00'	37.4
18->19	52.430532/38.95502255	СВ 4°.26'	101.1

19->20	52.43143758/38.95513747	СЗ 72°.26'	64.1
20->21	52.43161137/38.95423666	СЗ 23°.08'	172.0
21->22	52.43303242/38.95324073	СВ 14°.30'	77.0
22->23	52.43370169/38.95352452	СВ 63°.22'	143.8
23->24	52.43428073/38.95541806	СВ 2°.26'	92.7
24->1	52.43511265/38.95547617	0	0

Условные обозначения обследуемая площадь



Исполнитель работ по проведению лесопатологического обследования:

Ирковский Э.Р.

Дата составления документа: 15.09.2017 года. Телефон: 8 (904) 211 15 53.

