

28.09.2017

X Есипов Н.В.

Подписано цифровой подписью:
Есипов Николай Викторович

УТВЕРЖДАЮ:

Должность Заместитель начальника
управления лесного хозяйства
Липецкой области

ФИО Есипов Н.В.

Дата 28.09.2017



Акт
лесопатологического обследования № 1456
лесных насаждений Задонского лесничества
Липецкой области

Способ лесопатологического обследования: Визуальное V
Инструментальное V

Место проведения:

Участковое лесничество	Урочище (дача)	Квартал (кварталы)	Выдел (выделы)	Площадь, га
Октябрьское	-	65	12	1,9

Лесопатологическое обследование проведено на общей площади 1,3 га.

1. Визуальное лесопатологическое обследование
Уч. лесничество: Октябрьское, участок: - Кв. 65 выд. 12.
Наземное V Дистанционное

1.1. На площади 1,6 га фактическая таксационная характеристика соответствует таксационному описанию.

На площади 0,3 га фактическая таксационная характеристика не соответствует таксационному описанию.

1.2. Лесные насаждения с нарушенной и утраченной устойчивостью выявлены на площади 1,9 га.

Участковое лесничество	Урочище (дача)	Площадь, га		Причина ослабления (гибели)
		с нарушенной устойчивостью	с утраченной устойчивостью	
Октябрьское	-	1,6	0,3	губка корневая (код 466).

Состояние обследованных лесных насаждений приведено в приложениях 1.1 - 1.4 к Акту в зависимости от метода проведения ЛПО.

1.3. В обследованных лесных участках прогнозируется:

Прогноз	Площадь, га
Ослабление лесных насаждений	
Усыхание лесных насаждений различной степени	1,6
Развитие очагов вредных организмов	0,3

1.4. Обнаружено загрязнение лесного участка отходами и выбросами:
промышленными
бытовыми

Вид загрязнения	Размеры загрязнения			Объем, кубм	Площадь загрязнения, га
	ширина, м	длина, м	высота, м		

ЗАКЛЮЧЕНИЕ

Оценка текущего санитарного и лесопатологического состояния лесных насаждений,

На площади 0,3 га насаждение погибшее, назначена сплошная санитарная рубка.

На площади 1,6 га насаждение сильно ослабленное, назначена выборочная санитарная рубка.

Назначенные профилактические мероприятия по защите лесов:

надзор за прилегающими насаждениями и оставшейся частью древостоя.

агитационные мероприятия:

Исполнитель работ по проведению лесопатологического обследования:

Ирковский Э.Р.



2. Инструментальное обследование лесного участка.

Уч. лесничество: Октябрьское, участок: - Кв. 65 выд. 12 ЛП выдел: 3.

2.1. Фактическая таксационная характеристика лесного насаждения соответствует таксационному описанию.

2.2. Состояние насаждений: с нарушенной устойчивостью.

Причины повреждения: губка корневая (код 466). Данные причины определены по следующим признакам: наличие гнили (код 832).

Заселено (отработано) стволовыми вредителями:

Вид вредителя	Порода	Встречаемость (% заселенных деревьев)	Степень заселения лесного насаждения (слабая, средняя, сильная)
-	-	-	-
-	-	-	-
-	-	-	-
-	-	-	-
-	-	-	-
-	-	-	-

Повреждено огнем:

Вид пожара	Порода	Состояние корневых лап		Состояние корневой шейки		Подсушивание луба	
		процент поврежденных огнем корней	процент деревьев с данным повреждением	ожог корневой шейки по окружности (1/4; 2/4; 3/4; более 3/4)	процент деревьев с данным повреждением	по окружности (1/4; 2/4; 3/4; более 3/4)	процент деревьев с данным повреждением
-		-	-	-	-	-	-
		-	-	-	-	-	-
		-	-	-	-	-	-
		-	-	-	-	-	-
		-	-	-	-	-	-
		-	-	-	-	-	-
		-	-	-	-	-	-

Поражено болезнями:

Вид болезни	Порода	Встречаемость (% пораженных деревьев)	Степень заселения лесного насаждения (слабая, средняя, сильная)
корневая губка	СО	23,99	средняя
-	-	-	-
-	-	-	-
-	-	-	-
-	-	-	-

2.3. Выборке подлежит 24 % деревьев по запасу,

в том числе:

ослабленных 0 %,
сильно ослабленных 3,8 %, причины назначения: 466;
усыхающих 0 %,
свежего сухостоя 0 %,
свежего ветровала 0 %,
свежего бурелома 0 %,
старого сухостоя 11 %,
старого ветровала 7,3 %,
старого бурелома 1,9 %,
аварийных 0 %.

2.4. Полнота лесного насаждения после уборки деревьев, подлежащих рубке, составит 0,7.
Критическая полнота для данной категории лесных насаждений 0,3.

ЗАКЛЮЧЕНИЕ

С целью предотвращения негативных процессов или снижения ущерба от их воздействия назначена выборочная санитарная рубка

Участковое лесничество	Урочище (дача)	Квартал	Выдел	Площадь выдела, га	Вид мероприятия	Площадь мероприятия, га	Порода	Выбираемый запас на выдел, куб. м	Крайние сроки проведения
Октябрьское	-	65	12	1,9	ВСР	1,3	СО.	78	2020 год

Ведомость перечета деревьев, назначенных в рубку, и абрис лесного участка прилагаются (приложение 2 и 3 к данному акту).

Меры по обеспечению возобновления: -.

Мероприятия, необходимые для предупреждения повреждения или поражения смежных насаждений: своевременное проведение проецируемых мероприятий, надзор за санитарным и лесопатологическим состоянием.

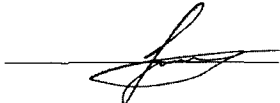
Сведения для расчета степени повреждения:

год образования старого сухостоя: 2013-2015 гг.
основная причина повреждения древесины: 466.

Дата проведения обследований: 15.09.2017 года.

Исполнитель работ по проведению лесопатологического обследования:

Ирковский Э.Р.



Ведомость перечета деревьев назначенных в рубку

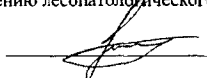
ВРЕМЕННАЯ ПРОБНАЯ ПЛОЩАДЬ № 3

Субъект Российской Федерации: Липецкая область.
Лесничество (лесопарк): Задонское. Квартал: 65. Выдел: 12.
Площадь: 1,9 га., Площадь мероприятия: 1,3 га.
Номер очага вредных организмов: б/н. Размер пробной площади: 1,3 га.
Таксационная характеристика:
тип леса: СДСН; состав: 10СО; возраст: 42 лет; бонитет: 1.
полнота: 0,9; запас на га: 250; возобновление: отсутствует.
Время и причина ослабления лесного насаждения:
Причины повреждения: губка корневая (код 466). Данные причины определены по следующим признакам: наличие гнили (код 832).

Тип очага вредных организмов: хронический.
Фаза развития очага вредных организмов: кризис.
Состояние лесного насаждения, намечаемые мероприятия:
Состояние насаждений: с нарушенной устойчивостью
Намечаемое мероприятие: ВСП.

Исполнитель работ по проведению лесопатологического обследования:

Ирковский Э.Р.



Дата составления документа: 15.09.2017 года. Телефон: 8 (904) 211 15 53.

ВЕДОМОСТЬ ПЕРЕЧЕТА ДЕРЕВЬЕВ

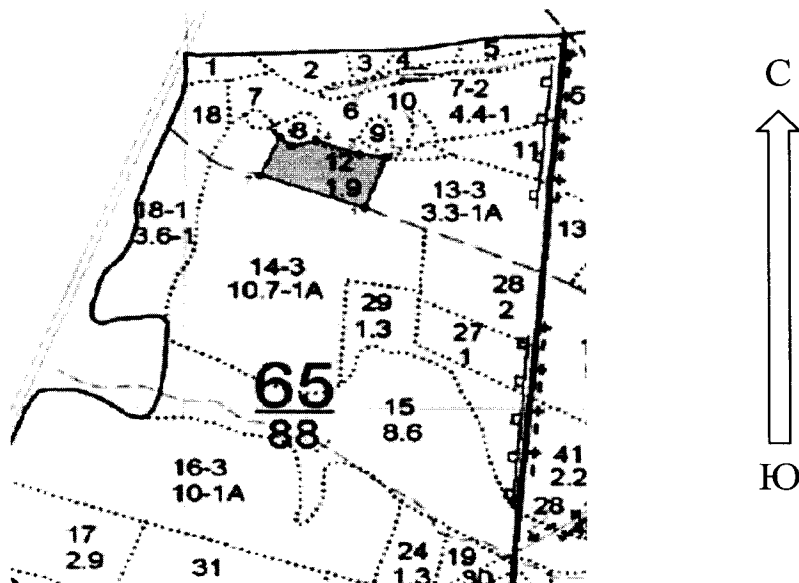
Оборотная сторона

Порода: СО

Ступени толщины см	Количество деревьев по категориям состояния, шт.																Всего деревьев по ступеням толщины	
	I	II	III	IV		V		VI			ветровал, бурелом			аварийные деревья			шт.	в том числе подлежат рубке, %
				НЗ	З	НЗ	З	НЗ	З	О	НЗ	З	О	НЗ	З	О		
1	2	3	4	5	6	7	8	9	10	11	12	13	14	15	16	17	18	19
8	7	3						1			1						12	0,3
12	47	18	4					9			8						86	2,5
16	60	23	4					12			10						109	3,1
20	118	46	9					23			20						216	6,3
24	108	43	8					22			18						199	5,8
28	74	29	5					14			12						134	3,7
32	34	16	3					8			7						67	2,0
36	6	3						1			1						11	0,3
40	1																1	
более 40																		
итого, шт	455	179	33					91			77						834	24,0
итого, %	54,5	21,5	3,9					10,9			9,2						100,0	24,0
итого, куб.м.	177,7	70,9	12,4					35,9			30,0						326,9	24,0
итого, куб.%	54,3	21,7	3,8					11,0			9,2						100,0	24,0

Абрис участка

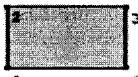
Масштаб 1:10000



N выдела	Ленты (круговой площадки) перечега				
	Сплошной перечет	Длина, м	Ширина, м	Радиус, м	Площадь, га
12	Сплошной перечет				1,30

Номера точек	Координаты	Румбы линий	Длина, м
1->2	52.43056966/38.94321746	СВ 20°.38'	93.3
2->3	52.43135405/38.94370208	СЗ 82°.04'	40.0
3->4	52.43140361/38.94311184	СЗ 70°.10'	68.8
4->5	52.43161346/38.94216471	ЮЗ 75°.21'	36.4
5->6	52.43153087/38.94164643	СЗ 47°.36'	23.4
6->7	52.43167259/38.94139185	ЮЗ 23°.47'	71.7
7->8	52.43108331/38.94096588	ЮВ 69°.29'	163.2
8->1	52.43056966/38.94321746	0	0

Условные обозначения обследуемая площадь



Исполнитель работ по проведению лесопатологического обследования:

Ирковский Э.Р.

Дата составления документа: 15.09.2017 года. Телефон: 8 (904) 211 15 53.

