

28.09.2017

X Есипов Н.В.

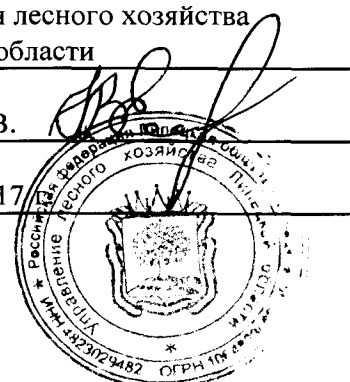
Подписано цифровой подписью:
Есипов Николай Викторович

УТВЕРЖДАЮ:

Должность Заместитель начальника
управления лесного хозяйства
Липецкой области

ФИО Есипов Н.В.

Дата 28.09.2017



Акт
лесопатологического обследования № 1454
лесных насаждений Задонского лесничества
Липецкой области

Способ лесопатологического обследования: Визуальное V
Инструментальное V

Место проведения:

Участковое лесничество	Урочище (дача)	Квартал (кварталы)	Выдел (выделы)	Площадь, га
Октябрьское	-	65	12	1,9

Лесопатологическое обследование проведено на общей площади 0,3 га.

1. Визуальное лесопатологическое обследование
Уч. лесничество: Октябрьское, участок: - Кв. 65 выд. 12.
Наземное V Дистанционное

1.1. На площади 1,6 га фактическая таксационная характеристика соответствует таксационному описанию.

На площади 0,3 га фактическая таксационная характеристика не соответствует таксационному описанию.

1.2. Лесные насаждения с нарушенной и утраченной устойчивостью выявлены на площади 1,9 га.

Участковое лесничество	Урочище (дача)	Площадь, га		Причина ослабления (гибели)
		с нарушенной устойчивостью	с утраченной устойчивостью	
Октябрьское	-	1,6	0,3	губка корневая (код 466).

Состояние обследованных лесных насаждений приведено в приложениях 1.1 - 1.4 к Акту в зависимости от метода проведения ЛПО.

1.3. В обследованных лесных участках прогнозируется:

Прогноз	Площадь, га
Ослабление лесных насаждений	
Усыхание лесных насаждений различной степени	1,6
Развитие очагов вредных организмов	0,3

1.4. Обнаружено загрязнение лесного участка отходами и выбросами: промышленными бытовыми

Вид загрязнения	Размеры загрязнения			Объем, кубм	Площадь загрязнения, га
	ширина, м	длина, м	высота, м		

ЗАКЛЮЧЕНИЕ

Оценка текущего санитарного и лесопатологического состояния лесных насаждений,
На площади 0,3 га насаждение погибшее, назначена сплошная санитарная рубка.
На площади 1,6 га насаждение сильно ослабленное, назначена выборочная санитарная рубка.
Назначенные профилактические мероприятия по защите лесов:
надзор за прилегающими насаждениями и оставшейся частью древостоя.
агитационные мероприятия:

Исполнитель работ по проведению лесопатологического обследования:

Ирковский Э.Р.



2. Инструментальное обследование лесного участка.

Уч. лесничество: Октябрьское, участок: - Кв. 65 вид. 12 ЛП выдел: 1.

2.1. Фактическая таксационная характеристика лесного насаждения соответствует таксационному описанию.

2.2. Состояние насаждений: с нарушенной устойчивостью.

Причины повреждения: губка корневая (код 466). Данные причины определены по следующим признакам: наличие гнили (код 832), ажурность кроны (код 160).

Заселено (отработано) стволовыми вредителями:

Вид вредителя	Порода	Встречаемость (% заселенных деревьев)	Степень заселения лесного насаждения (слабая, средняя, сильная)
-	-	-	-
-	-	-	-
-	-	-	-
-	-	-	-
-	-	-	-
-	-	-	-

Повреждено огнем:

Вид пожара	Порода	Состояние корневых лап		Состояние корневой шейки		Подсушивание луба	
		процент поврежденных огнем корней	процент деревьев с данным повреждением	ожог корневой шейки по окружности (1/4; 2/4; 3/4; более 3/4)	процент деревьев с данным повреждением	по окружности (1/4; 2/4; 3/4; более 3/4)	процент деревьев с данным повреждением
-	-	-	-	-	-	-	-
-	-	-	-	-	-	-	-
-	-	-	-	-	-	-	-
-	-	-	-	-	-	-	-
-	-	-	-	-	-	-	-
-	-	-	-	-	-	-	-
-	-	-	-	-	-	-	-

Поражено болезнями:

Вид болезни	Порода	Встречаемость (% пораженных деревьев)	Степень заселения лесного насаждения (слабая, средняя, сильная)
корневая губка	СО	23,93	средняя
-	-	-	-
-	-	-	-
-	-	-	-
-	-	-	-

2.3. Выборке подлежит 23,9 % деревьев по запасу,
в том числе:
ослабленных 0 %,
сильно ослабленных 3,8 %, причины назначения: 466;
усыхающих 0 %,
свежего сухостоя 0 %,
свежего ветровала 0 %,
свежего бурелома 0 %,
старого сухостоя 11 %,
старого ветровала 7,3 %,
старого бурелома 1,8 %,
аварийных 0 %.

2.4. Полнота лесного насаждения после уборки деревьев, подлежащих рубке, составит 0,7.
Критическая полнота для данной категории лесных насаждений 0,3.

ЗАКЛЮЧЕНИЕ

С целью предотвращения негативных процессов или снижения ущерба от их воздействия назначена выборочная санитарная рубка

Участковое лесничество	Урочище (дача)	Квартал	Выдел	Площадь выдела, га	Вид мероприятия	Площадь мероприятия, га	Порода	Выбираемый запас на выдел, куб. м	Крайние сроки проведения
Октябрьское	-	65	12	1,9	ВСП	0,3	СО.	18	2020 год

Ведомость перече́та деревьев, назначенных в рубку, и абрис лесного участка прилагаются (приложение 2 и 3 к данному акту).

Меры по обеспечению возобновления: -.

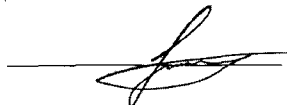
Мероприятия, необходимые для предупреждения повреждения или поражения смежных насаждений: своевременное проведение проецируемых мероприятий, надзор за санитарным и лесопатологическим состоянием.

Сведения для расчета степени повреждения:
год образования старого сухостоя: 2013-2015 гг.
основная причина повреждения древесины: 466.

Дата проведения обследований: 15.09.2017 года.

Исполнитель работ по проведению лесопатологического обследования:

Ирковский Э.Р.



Результаты проведения лесопатологического обследования
лесных насаждений за: 15.09.2017 года.

Субъект Российской Федерации: Липецкая область. Лесничество (лесопарк): Задонское.
Участковое лесничество: Октябрьское. Урочище (лесная дача): -

1	2	3	4	5	6	7	Таксационная характеристика лесного насаждения										Распределение деревьев по категориям состояния, % от запаса										Назначенные мероприятия								
							8	9	10	11	12	13	14	15	16	17	18	19	20	21	22	23	24	25	26	27	28	29	30	31	32	33	34		
Номер квартала	Номер выдела	Площадь выдела, га	Лесное назначение лесов	Категория защитных лесов	Номер лесопатологического выдела	Площадь лесопатологического выдела, га	состав	порода	возраст	средняя высота, м	средний диаметр, см	тип леса	полнота	бонитет	запас, куб. м/га	Число деревьев на пробе, шт.	без признаков ослабления	ослабленные	сильно ослабленные	усыхающие	свежий сухой	старый сухой	свежий ветровал	старый ветровал	свежий бурелом	старый бурелом	аварийные деревья	Средневзвешенная категория состояния	Признаки повреждения деревьев	Доля поврежденных деревьев, %	Причина ослабления, повреждения	Подлежит рубке, %	вид	площадь, га	
65	12	1,9	Защитные	Зеленые и лесопарковые зоны	1	0,3	1000									17	54,5	21,6	3,8									2,10	832,160	23,9	466	23,9		ВСП	0,3
							Всего	42	18	18	СДН	0,9	1	250	193	54,5	21,6	3,8										2,10	832,160	23,9	466	23,9			
							СО								193	54,5	21,6	3,8										2,10	832,160	23,9	466	23,9			

Показатели, не соответствующие таксационному описанию отмечаются ***. Расшифровка кодов причин и признаков указана в акте.
Исполнитель работ по проведению лесопатологического обследования:

Ирковский Э.Р.

Дата составления документа: 15.09.2017 года. Телефон: 8 (904) 211 15 53.

Ведомость перечета деревьев назначенных в рубку

ВРЕМЕННАЯ ПРОБНАЯ ПЛОЩАДЬ № 1

Субъект Российской Федерации: Липецкая область.
Лесничество (лесопарк): Задонское. Квартал: 65. Выдел: 12.
Площадь: 1,9 га., Площадь мероприятия: 0,3 га.
Номер очага вредных организмов: б/н. Размер пробной площади: 0,3 га.
Таксационная характеристика:
тип леса: СДСН; состав: 10СО; возраст: 42 лет; бонитет: 1.
полнота: 0,9; запас на га: 250; возобновление: отсутствует.
Время и причина ослабления лесного насаждения:
Причины повреждения: губка корневая (код 466). Данные причины определены по следующим признакам: наличие гнили (код 832), ажурность кроны (код 160).

Тип очага вредных организмов: хронический.
Фаза развития очага вредных организмов: кризис.
Состояние лесного насаждения, намечаемые мероприятия:
Состояние насаждений: с нарушенной устойчивостью
Намечаемое мероприятие: ВСП.

Исполнитель работ по проведению лесопатологического обследования:

Ирковский Э.Р.



Дата составления документа: 15.09.2017 года. Телефон: 8 (904) 211 15 53.

ВЕДОМОСТЬ ПЕРЕЧЕТА ДЕРЕВЬЕВ

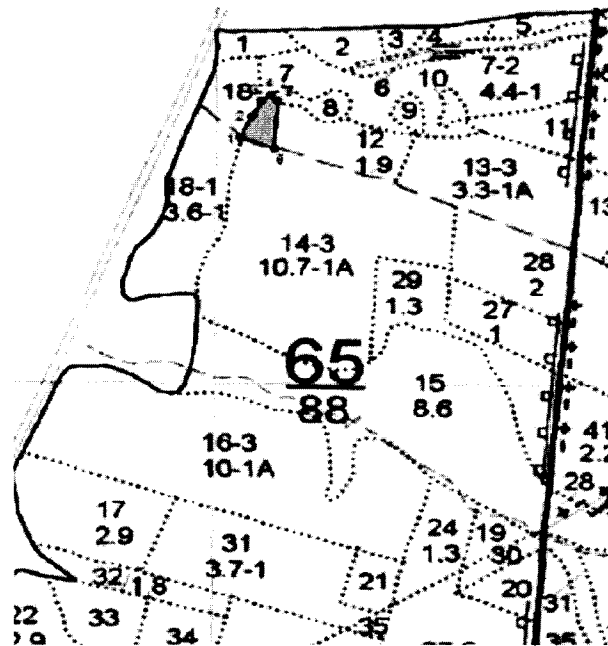
Оборотная сторона

Порода: СО

Ступени толщины см	Количество деревьев по категориям состояния, шт.																Всего деревьев по ступеням толщины	
	I	II	III	IV		V		VI			ветровал, бурелом			аварийные деревья			шт.	в том числе подлежат рубке, %
				НЗ	З	НЗ	З	НЗ	З	О	НЗ	З	О	НЗ	З	О		
1	2	3	4	5	6	7	8	9	10	11	12	13	14	15	16	17	18	19
8	2	1						0			0						3	0,3
12	11	4	1					2			2						20	2,5
16	14	5	1					3			2						25	3,1
20	27	11	2					5			5						50	6,3
24	27	10	2					5			4						48	5,7
28	15	7	1					3			3						29	3,7
32	8	4	1					2			2						16	2,0
36	2	1						0			0						3	0,3
40	0																0	
более 40																		
итого, шт	106	41	8					21			18						193	23,9
итого, %	54,6	21,4	3,9					10,9			9,2						100,0	23,9
итого, куб.м	41,2	16,4	2,9					8,3			6,9						75,6	23,9
итого, куб,%	54,5	21,6	3,8					11,0			9,1						100,0	23,9

Абрис участка

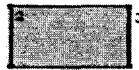
Масштаб 1:10000



N выдела	Ленты (круговой площадки) перечета				
	Сплошной перечет	Длина, м	Ширина, м	Радиус, м	Площадь, га
12	Сплошной перечет				0,30

Номера точек	Координаты	Румбы линий	Длина, м
1->2	52.43131566/38.93988311	СВ 23°.28'	39.1
2->3	52.43163749/38.9401123	СВ 27°.41'	32.5
3->4	52.43189579/38.94033454	СВ 61°.07'	15.6
4->5	52.43196355/38.94053595	ЮВ 52°.10'	13.0
5->6	52.43189219/38.94068668	ЮЗ 3°.50'	83.2
6->7	52.43114669/38.94060452	СЗ 68°.59'	52.5
7->1	52.43131566/38.93988311	0	0

Условные обозначения обследуемая площадь



Исполнитель работ по проведению лесопатологического обследования:

Ирковский Э.Р.

Дата составления документа: 15.09.2017 года. Телефон: 8 (904) 211 15 53.

ТАКСАЦИОННОЕ ОПИСАНИЕ

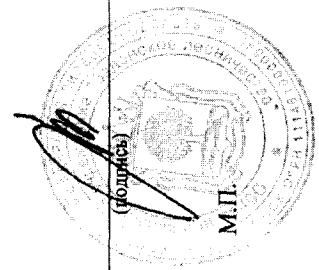
Участковое лесничество: ОКТЯБРЬСКОЕ
Лесничество: "ЗАДОНСКОЕ ЛЕСНИЧЕСТВО"

Участковое лесничество: ОКТЯБРЬСКОЕ		ЛЕСА ЛЕСОПАРКОВЫХ ЗОН		Квартал 65								
№	Площадь	Состав	Подрост	Полн	Запас	сырораст.	Кл	Запас	на	выделе,	дес.	МЗ
1	2	3	4	5	6	7	8	9	10	11	12	13
1	1,9	СО	1	18	СО	42	18	18	3	2	1	СДСН
												С2
												9
												25
												48
												48
												2

подлесок: АЖ СР ПУСТ
культуры-60 г., ВСПАШ. БОРОЗД., ПОСАДКА РУЧНАЯ, состояние ХОРОШИЕ

Копия верна

Директор ОКУ «Задонское лесничество»
(должность)



А.А. Рубцов
(ФИО)

«18» сентября 2017г.