

28.09.2017

УТВЕРЖДАЮ:

Должность Заместитель начальника
управления лесного хозяйства
Липецкой области

X Есипов Н.В.

Подписано цифровой подписью:
Есипов Николай Викторович

ФИО Есипов Н.В.

Дата 28.09.2017 г.



Акт
лесопатологического обследования № 1448
лесных насаждений Задонского лесничества
Липецкой области

Способ лесопатологического обследования: Визуальное
Инструментальное V

Место проведения:

Участковое лесничество	Урочище (дача)	Квартал (кварталы)	Выдел (выделы)	Площадь, га
Октябрьское	-	51	5	5

Лесопатологическое обследование проведено на общей площади 5 га.

2. Инструментальное обследование лесного участка.

Уч. лесничество: Октябрьское, участок: - Кв. 51 вид. 5 ЛП выдел: 1.

2.1. Фактическая таксационная характеристика лесного насаждения соответствует таксационному описанию.

2.2. Состояние насаждений: с утраченной устойчивостью.

Причины повреждения: губка корневая (код 466), рак дуба поперечный (код 373). Данные причины определены по следующим признакам: наличие гнили (код 832), ажурность кроны (код 160), усыхание < 1/4 ветвей в кроне прошлых лет (код 111).

Заселено (отработано) стволовыми вредителями:

Вид вредителя	Порода	Встречаемость (% заселенных деревьев)	Степень заселения лесного насаждения (слабая, средняя, сильная)
-	-	-	-
-	-	-	-
-	-	-	-
-	-	-	-
-	-	-	-
-	-	-	-

Повреждено огнем:

Вид пожара	Порода	Состояние корневых лап		Состояние корневой шейки		Подсушивание луба	
		процент поврежденных огнем корней	процент деревьев с данным повреждением	ожог корневой шейки по окружности (1/4; 2/4; 3/4; более 3/4)	процент деревьев с данным повреждением	по окружности (1/4; 2/4; 3/4; более 3/4)	процент деревьев с данным повреждением
-		-	-	-	-	-	-
		-	-	-	-	-	-
		-	-	-	-	-	-
		-	-	-	-	-	-
		-	-	-	-	-	-
		-	-	-	-	-	-
		-	-	-	-	-	-
		-	-	-	-	-	-

Поражено болезнями:

Вид болезни	Порода	Встречаемость (% пораженных деревьев)	Степень заселения лесного насаждения (слабая, средняя, сильная)
корневая губка	СО	86,14	сильная
рак дуба поперечный	Днп	1,97	единичная
-	-	-	-
-	-	-	-
-	-	-	-
-	-	-	-

2.3. Выборке подлежит 85 % деревьев по запасу,
в том числе:
ослабленных 0 %,
сильно ослабленных 5,8 %, причины назначения: 466;
усыхающих 0 %,
свежего сухостоя 1,1 %,
свежего ветровала 0 %,
свежего бурелома 0 %,
старого сухостоя 14,8 %,
старого ветровала 63,3 %,
старого бурелома 0 %,
аварийных 0 %.

2.4. Полнота лесного насаждения после уборки деревьев, подлежащих рубке, составит 0,1.
Критическая полнота для данной категории лесных насаждений 0,3.

ЗАКЛЮЧЕНИЕ

С целью предотвращения негативных процессов или снижения ущерба от их воздействия назначена сплошная санитарная рубка

Участковое лесничество	Урочище (дача)	Квартал	Выдел	Площадь выдела, га	Вид мероприятия	Площадь мероприятия, га	Порода	Выбираемый запас на выдел, куб. м	Крайние сроки проведения
Октябрьское	-	51	5	5	ССР	5	СО, Днп.	1009	2020 год

Ведомость перечета деревьев, назначенных в рубку, и абрис лесного участка прилагаются (приложение 2 и 3 к данному акту).

Меры по обеспечению возобновления: лесные культуры.

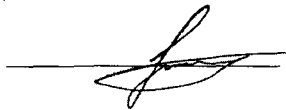
Мероприятия, необходимые для предупреждения повреждения или поражения смежных насаждений: своевременное проведение проецируемых мероприятий, надзор за санитарным и лесопатологическим состоянием.

Сведения для расчета степени повреждения:
год образования старого сухостоя: 2014-2016 гг
основная причина повреждения древесины: 466, 373.

Дата проведения обследований: 15.09.2017 года.

Исполнитель работ по проведению лесопатологического обследования:

Ирковский Э.Р.



Ведомость перчета деревьев назначенных в рубку

ВРЕМЕННАЯ ПРОБНАЯ ПЛОЩАДЬ № 1

Субъект Российской Федерации: Липецкая область.

Лесничество (лесопарк): Задонское. Квартал: 51. Выдел: 5.

Площадь: 5 га., Площадь мероприятия: 5 га.

Номер очага вредных организмов: б/н. Размер пробной площади: 5 га.

Таксационная характеристика:

тип леса: СДСН; состав: 9СО1Днп; возраст: 60 лет; бонитет: 1.

полнота: 0,6; запас на га: 220; возобновление: отсутствует.

Время и причина ослабления лесного насаждения:

Причины повреждения: губка корневая (код 466), рак дуба поперечный (код 373). Данные причины определены по следующим признакам: наличие гнили (код 832), ажурность кроны (код 160), усыхание < 1/4 ветвей в кроне прошлых лет (код 111).

Тип очага вредных организмов: хронический.

Фаза развития очага вредных организмов: кризис.

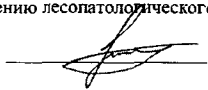
Состояние лесного насаждения, намечаемые мероприятия:

Состояние насаждений: с утраченной устойчивостью

Намечаемое мероприятие: ССР.

Исполнитель работ по проведению лесопатологического обследования:

Ирковский Э.Р.



Дата составления документа: 15.09.2017 года. Телефон: 8 (904) 211 15 53.

ВЕДОМОСТЬ ПЕРЕЧЕТА ДЕРЕВЬЕВ

Оборотная сторона

Порода1: СО

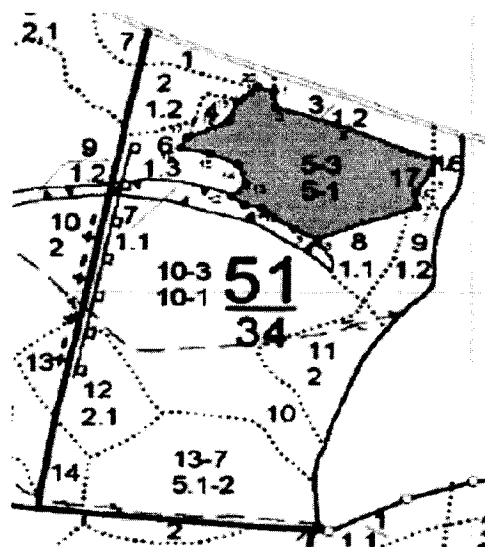
Ступени толщины см	Количество деревьев по категориям состояния, шт.																Всего деревьев по ступеням толщины	
	I	II	III	IV		V		VI			ветровал, бурелом			аварийные деревья			шт.	в том числе подлежат рубке, %
				НЗ	З	НЗ	З	НЗ	З	О	НЗ	З	О	НЗ	З	О		
1	2	3	4	5	6	7	8	9	10	11	12	13	14	15	16	17	18	19
12											2						2	0,2
16											3						3	0,3
20			7			2		13			36						58	5,8
24			9			3		18			99						129	12,8
28			8			3		32			167						210	20,9
32			12			2		39			198						251	24,8
36			21			4		34			149						208	20,7
40			6			1		24			72						103	10,2
44			4					9			25						38	3,8
более 44											5						5	0,5
итого, шт			67			15		169			756						1007	100,0
итого, %			6,7			1,5		16,8			75,1						100,0	100,0
итого, куб.м.			58,9			11,2		149,5			639,0						858,6	100,0
итого, куб,%			6,9			1,3		17,4			74,4						100,0	100,0

Порода2: Днп

Ступени толщины см	Количество деревьев по категориям состояния, шт.																Всего деревьев по ступеням толщины	
	I	II	III	IV		V		VI			ветровал, бурелом			аварийные деревья			шт.	в том числе подлежат рубке, %
				НЗ	З	НЗ	З	НЗ	З	О	НЗ	З	О	НЗ	З	О		
1	2	3	4	5	6	7	8	9	10	11	12	13	14	15	16	17	18	19
12	1																1	
16	1	1															2	
20	4	4	2														10	
24	5	5	3														13	
28	17	9	4														30	
32	22	11	5														38	
36	20	10	5														35	
40	13	6	3														22	
44	5	3	1														9	
более 44	1	1															2	
итого, шт	89	50	23														162	
итого, %	54,9	30,9	14,2														100,0	
итого, куб.м.	84,8	45,6	20,3														150,7	
итого, куб,%	56,3	30,3	13,4														100,0	

Абрис участка

Масштаб 1:10000

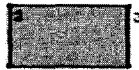


N выдела	Ленты (круговой площадки) перече́та				
	Сплошной перечет	Длина, м	Ширина, м	Радиус, м	Площадь, га
5	Сплошной перечет				5,00

Номера точек	Координаты	Румбы линий	Длина, м
1->2	52.45743103/38.96486693	ЮВ 8°.10'	28.2
2->3	52.45718057/38.96492588	ЮВ 71°.53'	95.1
3->4	52.45691514/38.96625806	ЮВ 66°.55'	157.0
4->5	52.45636239/38.96838721	ЮЗ 16°.07'	23.4
5->6	52.45616058/38.96829147	ЮЗ 35°.26'	41.2
6->7	52.45585874/38.96793905	ЮВ 5°.43'	24.0
7->8	52.4556439/38.96797429	ЮЗ 69°.02'	153.9
8->9	52.45514897/38.96585536	СЗ 67°.02'	39.9
9->10	52.45528888/38.96531354	СЗ 51°.23'	60.7
10->11	52.45562932/38.96461432	СЗ 82°.35'	24.8
11->12	52.45565802/38.96425222	СЗ 48°.40'	25.4
12->13	52.45580874/38.96397107	СВ 46°.02'	30.2
13->14	52.45599707/38.96429153	СЗ 21°.28'	35.9
14->15	52.45629759/38.9640977	СЗ 65°.35'	43.3
15->16	52.45645851/38.96351621	СЗ 77°.29'	44.1
16->17	52.45654425/38.96288185	СВ 24°.34'	20.1
17->18	52.45670872/38.9630052	СВ 64°.41'	67.0
18->19	52.45696618/38.9638983	СВ 19°.41'	35.5

19->20	52.45726686/38.96407476	СВ 49°.33'	39.3
20->21	52.45749569/38.96451516	ЮВ 73°.13'	24.9
21->1	52.45743103/38.96486693	0	0

Условные обозначения обследуемая площадь



Исполнитель работ по проведению лесопатологического обследования:

Ирковский Э.Р.

Дата составления документа: 15.09.2017 года. Телефон: 8 (904) 211 15 53.

