

28.09.2017

X Есипов Н.В.

Подписано цифровой подписью:
Есипов Николай Викторович

УТВЕРЖДАЮ:

Должность Заместитель начальника
управления лесного хозяйства
Липецкой области

ФИО Есипов Н.В.

Дата 28.09.2017



Акт
лесопатологического обследования № 1426
лесных насаждений Добровского лесничества
Липецкой области

Способ лесопатологического обследования: Визуальное
Инструментальное V

Место проведения:

Участковое лесничество	Урочище (дача)	Квартал (кварталы)	Выдел (выделы)	Площадь, га
Добровское	-	76	11	0,4

Лесопатологическое обследование проведено на общей площади 0,4 га.

2. Инструментальное обследование лесного участка.

Уч. лесничество: Добровское, участок: - Кв. 76 выд. 11 ЛП выдел: 1.

2.1. Фактическая таксационная характеристика лесного насаждения не соответствует таксационному описанию. Причины несоответствия:
давность лесоустройства 10 и более лет.

Ведомость лесных участков с выявленными несоответствиями таксационным описаниям приведена в приложении 1 к данному Акту.

2.2. Состояние насаждений: с нарушенной устойчивостью.

Причины повреждения: губка корневая (код 466), трутовик настоящий (код 355), изменение уровня грунтовых вод под воздействием почвенно-климатических факторов (код 773). Данные причины определены по следующим признакам: наличие гнили (код 832), наличие плодовых тел на стволе (код 801), усыхание более 3/4 ветвей в кроне прошлых лет (код 114).

Заселено (отработано) стволовыми вредителями:

Вид вредителя	Порода	Встречаемость (% заселенных деревьев)	Степень заселения лесного насаждения (слабая, средняя, сильная)
-	-	-	-
-	-	-	-
-	-	-	-
-	-	-	-
-	-	-	-
-	-	-	-

Повреждено огнем:

Вид пожара	Порода	Состояние корневых лап		Состояние корневой шейки		Подсушивание луба	
		процент поврежденных огнем корней	процент деревьев с данным повреждением	ожог корневой шейки по окружности (1/4; 2/4; 3/4; более 3/4)	процент деревьев с данным повреждением	по окружности (1/4; 2/4; 3/4; более 3/4)	процент деревьев с данным повреждением
-	-	-	-	-	-	-	-
-	-	-	-	-	-	-	-
-	-	-	-	-	-	-	-
-	-	-	-	-	-	-	-
-	-	-	-	-	-	-	-
-	-	-	-	-	-	-	-
-	-	-	-	-	-	-	-

Поражено болезнями:

Вид болезни	Порода	Встречаемость (% пораженных деревьев)	Степень заселения лесного насаждения (слабая, средняя, сильная)
корневая губка	С	12,50	средняя
трутовик настоящий	Б	10,94	слабая
-	-	-	-
-	-	-	-
-	-	-	-
-	-	-	-

2.3. Выборке подлежит 38,6 % деревьев по запасу,
в том числе:
ослабленных 0 %,
сильно ослабленных 6,1 %, причины назначения: 466;
усыхающих 0 %,
свежего сухостоя 0 %,
свежего ветровала 0 %,
свежего бурелома 0 %,
старого сухостоя 23,2 %,
старого ветровала 7,2 %,
старого бурелома 2,1 %,
аварийных 0 %.

2.4. Полнота лесного насаждения после уборки деревьев, подлежащих рубке, составит 0,4.
Критическая полнота для данной категории лесных насаждений 0,3.

ЗАКЛЮЧЕНИЕ

В связи с давностью проведения предыдущего лесоустройства фактические таксационные характеристики изменились и не соответствует таксационному описанию.

С целью предотвращения негативных процессов или снижения ущерба от их воздействия назначена выборочная санитарная рубка

Участковое лесничество	Урочище (дача)	Квартал	Выдел	Площадь выдела, га	Вид мероприятия	Площадь мероприятия, га	Порода	Выбираемый запас на выдел, куб. м	Крайние сроки проведения
Добровское	-	76	11	0,4	ВСП	0,4	Днн, С, Б.	51	2020 год

Ведомость перечета деревьев, назначенных в рубку, и абрис лесного участка прилагаются (приложение 2 и 3 к данному акту).

Меры по обеспечению возобновления: -.

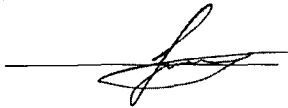
Мероприятия, необходимые для предупреждения повреждения или поражения смежных насаждений: своевременное проведение проецируемых мероприятий, надзор за санитарным и лесопатологическим состоянием.

Сведения для расчета степени повреждения:
год образования старого сухостоя: 2013-2015 гг.
основная причина повреждения древесины: 466, 355, 773.

Дата проведения обследований: 15.09.2017 года.

Исполнитель работ по проведению лесопатологического обследования:

Ирковский Э.Р.



Ведомость
лесных участков с выявленными несоответствиями таксационным описаниям

Источник данных	Год проведения лесосурьейства	Номер квартала	Номер выдела	Площадь выдела, га	Целевое назначение лесов	Категория защитных лесов	Номер лесопатологического выдела	Площадь лесопатологического выдела	Леса, расположенные в лесостепных, полупустынных, пустынных, лесотундровых зонах, степях, горах	Леса, расположенные в пустынных, полупустынных, лесотундровых зонах, степях, горах	Таксационная характеристика										Заложено пробных площадей					
											состав	порода	возраст, лет	средняя высота, м	средний диаметр, см	тип леса	тип условий	место	полнота	бонитет	запас, куб. м/га	количество, шт.	общая площадь, га			
ТО	2001	76	11	0,4	Защитные	Леса, расположенные в лесостепных, полупустынных, пустынных, лесотундровых зонах, степях, горах	-	-	Леса, расположенные в лесостепных, полупустынных, пустынных, лесотундровых зонах, степях, горах	7СБ1ДНН+ ОС	Сосна	135	29	44	СБТР	В4	0,7	2	310							
Ф	2017	76	11	0,4	Защитные	Леса, расположенные в лесостепных, полупустынных, пустынных, лесотундровых зонах, степях, горах	1	0,4	Леса, расположенные в лесостепных, полупустынных, пустынных, лесотундровых зонах, степях, горах	8С1Б1Дн	Сосна	150	30	46	СБТР	В4	0,7	2	330	1						0,4

Примечание:
ТО - таксационные описания
Ф - фактическая характеристика лесного насаждения
Исполнитель работ по проведению лесопатологического обследования:
Ирковский Э.Р.

Ведомость перечета деревьев назначенных в рубку

ВРЕМЕННАЯ ПРОБНАЯ ПЛОЩАДЬ № 1

Субъект Российской Федерации: Липецкая область.

Лесничество (лесопарк): Добровское. Квартал: 76. Выдел: 11.

Площадь: 0,4 га., Площадь мероприятия: 0,4 га.

Номер очага вредных организмов: б/н. Размер пробной площади: 0,4 га.

Таксационная характеристика:

тип леса: СБТР; состав: 8С1Б1Днн; возраст: 150 лет; бонитет: 2.

полнота: 0,7; запас на га: 330; возобновление: отсутствует.

Время и причина ослабления лесного насаждения:

Причины повреждения: губка корневая (код 466), трутовик настоящий (код 355), изменение уровня грунтовых вод под воздействием почвенно-климатических факторов (код 773). Данные причины определены по следующим признакам: наличие гнили (код 832), наличие плодовых тел на стволе (код 801), усыхание более 3/4 ветвей в кроне прошлых лет (код 114).

Тип очага вредных организмов: хронический.

Фаза развития очага вредных организмов: кризис.

Состояние лесного насаждения, намечаемые мероприятия:

Состояние насаждений: с нарушенной устойчивостью

Намечаемое мероприятие: ВСП.

Исполнитель работ по проведению лесопатологического обследования:

Ирковский Э.Р.



Дата составления документа: 15.09.2017 года. Телефон: 8 (904) 211 15 53.

ВЕДОМОСТЬ ПЕРЕЧЕТА ДЕРЕВЬЕВ

Оборотная сторона

Порода1: С

Ступени толщины см	Количество деревьев по категориям состояния, шт.																Всего деревьев по ступеням толщины	
	I	II	III	IV		V		VI			ветровал, бурелом			аварийные деревья			шт.	в том числе подлежат рубке, %
				НЗ	З	НЗ	З	НЗ	З	О	НЗ	З	О	НЗ	З	О		
1	2	3	4	5	6	7	8	9	10	11	12	13	14	15	16	17	18	19
32	2	1															3	
36	4	1						1									6	1,8
40	6	3						2									11	3,5
44	7	3															10	
48	8	1						2									11	3,5
52	4		2					1									7	5,3
56	1		1					5			2						9	14,0
-																		
-																		
-																		
итого, шт	32	9	3					11			2						57	28,1
итого, %	56,1	15,8	5,3					19,3			3,5						100,0	28,1
итого, куб.м.	58,8	14,2	8,1					26,0			6,0						113,0	35,5
итого, куб.%	52,0	12,5	7,2					23,0			5,3						100,0	35,5

Порода2: Б

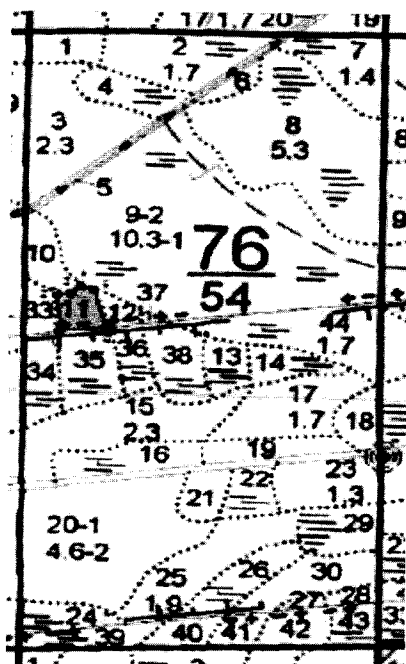
Ступени толщины см	Количество деревьев по категориям состояния, шт.																Всего деревьев по ступеням толщины	
	I	II	III	IV		V		VI			ветровал, бурелом			аварийные деревья			шт.	в том числе подлежат рубке, %
				НЗ	З	НЗ	З	НЗ	З	О	НЗ	З	О	НЗ	З	О		
1	2	3	4	5	6	7	8	9	10	11	12	13	14	15	16	17	18	19
8											1						1	2,6
12	2	1						1									4	2,6
16	3	4						1			2						10	7,9
20	5	3						3									11	7,9
24	5	1						1			3						10	10,6
28											1						1	2,6
32											1						1	2,6
-																		
-																		
-																		
итого, шт	15	9						6			8						38	36,8
итого, %	39,5	23,7						15,8			21,1						100,0	36,8
итого, куб.м.	3,8	1,8						1,4			2,8						9,9	42,6
итого, куб.%	38,8	18,6						14,0			28,6						100,0	42,6

Порода3: Днн

Ступени толщины см	Количество деревьев по категориям состояния, шт.																Всего деревьев по ступеням толщины	
	I	II	III	IV		V		VI			ветровал, бурелом			аварийные деревья			шт.	в том числе подлежат рубке, %
				НЗ	З	НЗ	З	НЗ	З	О	НЗ	З	О	НЗ	З	О		
1	2	3	4	5	6	7	8	9	10	11	12	13	14	15	16	17	18	19
8											3						3	9,1
12								2			1						3	9,1
16		2						7			2						11	27,1
20		2						3			2						7	15,2
24	1							1			4						6	15,2
32	1							1			1						3	6,1
-																		
-																		
-																		
итого, шт	2	4						14			13						33	81,8
итого, %	6,1	12,1						42,4			39,4						100,0	81,8
итого, куб.м.	1,3	0,8						3,3			3,6						9,0	76,4
итого, куб.%	14,3	9,3						36,6			39,8						100,0	76,4

Абрис участка

Масштаб 1:10000



N выдела	Ленты (круговой площадки) перече́та				
	Сплошной перечет	Длина, м	Ширина, м	Радиус, м	Площадь, га
11	Сплошной перечет				0,40

Номера точек	Координаты	Румбы линий	Длина, м
1->2	52.86542708/39.88014547	СЗ 3° 57'	62.8
2->3	52.86598979/39.8800811	СВ 84° 17'	19.2
3->4	52.86600696/39.88036494	СВ 50° 31'	20.2
4->5	52.86612254/39.88059729	ЮВ 68° 57'	20.4
5->6	52.86605666/39.88088113	ЮВ 15° 28'	65.3
6->7	52.86549126/39.88114026	ЮЗ 83° 54'	67.2
7->1	52.86542708/39.88014547	0	0
	-	-	-

Условные обозначения обследуемая площадь



Исполнитель работ по проведению лесопатологического обследования:

Ирковский Э.Р.

Дата составления документа: 15.09.2017 года. Телефон: 8 (904) 211 15 53.

ТАКСАЦИОННОЕ ОПИСАНИЕ

Участковое лесничество: ДОБРОВСКОЕ
 Лесничество: "ДОБРОВСКОЕ ЛЕСНИЧЕСТВО"

309

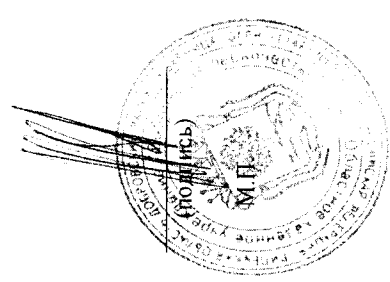
Участковое лесничество: ДОБРОВСКОЕ
 ЛЕСА, РАСПОЛ. В СТЕПЯХ, ГОРАХ И ДР. Квартал 76

Н	Пло-	Состав	Подрост	по:я:Вы-	Эле-	Воз-:	Вы-	Ди:	Кл:	Гр:	Бо:	Тип	Полн:	Запас	сырораств.	Кл:	Запас	на	выделе,	дес.	МЗ		
1	2	3	4	5	6	7	8	9	10	11	12	13	14	15	16	17	18	19	20	21	22	23	24
11	4	7С2Б1ДНН+ОС	1	27	С	135	29	44	7	4	2	СВТР	7	31	12	8	1						
						80	21	24				В4				3	2						
						ДНН	20	24								1	2						

подрост: 7ДН3С (30) 2,0 м, 1,5 тыс.шт/га
 ЛАНДШАФТ. БИОЛОГИЧЕСКИЙ ЗАКАЗНИК
 селекционная оценка: НОРМАЛЬНЫЕ

Копия верна.

Директор ОКУ «Добровское лесничество»
 (должность)



Востриков А.П.
 (ФИО)

10.05.2017