

28.09.2017

УТВЕРЖДАЮ:

**X** Есипов Н.В.

Подписано цифровой подписью:  
Есипов Николай Викторович

Должность Заместитель начальника  
управления лесного хозяйства  
Липецкой области

ФИО Есипов Н.В.

Дата 28.09.2017



Акт  
лесопатологического обследования № 1414  
лесных насаждений Данковского лесничества  
Липецкой области

Способ лесопатологического обследования: Визуальное  
Инструментальное V

Место проведения:

Участковое лесничество	Урочище (дача)	Квартал (кварталы)	Выдел (выделы)	Площадь, га
Воскресенское	-	47	9	5,4

Лесопатологическое обследование проведено на общей площади 5,4 га.

2. Инструментальное обследование лесного участка.

Уч. лесничество: Воскресенское, участок: - Кв. 47 выд. 9 ЛП выдел: 1.

2.1. Фактическая таксационная характеристика лесного насаждения соответствует таксационному описанию.

2.2. Состояние насаждений: с нарушенной устойчивостью.

Причины повреждения: опенок (код 467). Данные причины определены по следующим признакам: наличие гнили (код 832), усыхание < 1/4 ветвей в кроне прошлых лет (код 111).

Заселено (отработано) стволовыми вредителями:

Вид вредителя	Порода	Встречаемость (% заселенных деревьев)	Степень заселения лесного насаждения (слабая, средняя, сильная)
-	-	-	-
-	-	-	-
-	-	-	-
-	-	-	-
-	-	-	-
-	-	-	-

Повреждено огнем:

Вид пожара	Порода	Состояние корневых лап		Состояние корневой шейки		Подсушивание луба	
		процент поврежденных огнем корней	процент деревьев с данным повреждением	ожог корневой шейки по окружности (1/4; 2/4; 3/4; более 3/4)	процент деревьев с данным повреждением	по окружности (1/4; 2/4; 3/4; более 3/4)	процент деревьев с данным повреждением
-		-	-	-	-	-	-
		-	-	-	-	-	-
		-	-	-	-	-	-
		-	-	-	-	-	-
		-	-	-	-	-	-
		-	-	-	-	-	-
		-	-	-	-	-	-
		-	-	-	-	-	-

Поражено болезнями:

Вид болезни	Порода	Встречаемость (% пораженных деревьев)	Степень заселения лесного насаждения (слабая, средняя, сильная)
опенок	Днп	10,92	слабая
-	-	-	-
-	-	-	-
-	-	-	-
-	-	-	-
-	-	-	-

2.3. Выборке подлежит 8 % деревьев по запасу,

в том числе:

- ослабленных 0 %,
- сильно ослабленных 0 %,
- усыхающих 0 %,
- свежего сухостоя 0 %,
- свежего ветровала 0 %,
- свежего бурелома 0 %,
- старого сухостоя 8 %,
- старого ветровала 0 %,
- старого бурелома 0 %,
- аварийных 0 %.

2.4. Полнота лесного насаждения после уборки деревьев, подлежащих рубке, составит 0,6.  
Критическая полнота для данной категории лесных насаждений 0,3.

## ЗАКЛЮЧЕНИЕ

С целью предотвращения негативных процессов или снижения ущерба от их воздействия назначена выборочная санитарная рубка

Участковое лесничество	Урочище (дана)	Квартал	Выдел	Площадь выдела, га	Вид мероприятия	Площадь мероприятия, га	Порода	Выбираемый запас на выдел, куб. м	Крайние сроки проведения
Воскресенское	-	47	9	5,4	ВСП	5,4	Днп.	106	2020 год

Ведомость перечета деревьев, назначенных в рубку, и абрис лесного участка прилагаются (приложение 2 и 3 к данному акту).

Меры по обеспечению возобновления: -.

Мероприятия, необходимые для предупреждения повреждения или поражения смежных насаждений: своевременное проведение проецируемых мероприятий, надзор за санитарным и лесопатологическим состоянием.

Сведения для расчета степени повреждения:

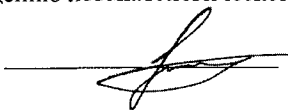
год образования старого сухостоя: 2013-2015 гг.

основная причина повреждения древесины: 467.

Дата проведения обследований: 15.09.2017 года.

Исполнитель работ по проведению лесопатологического обследования:

Ирковский Э.Р.





Ведомость перечета деревьев назначенных в рубку

ВРЕМЕННАЯ ПРОБНАЯ ПЛОЩАДЬ № 1

Субъект Российской Федерации: Липецкая область.  
Лесничество (лесопарк): Данковское. Квартал: 47. Выдел: 9.  
Площадь: 5,4 га., Площадь мероприятия: 5,4 га.  
Номер очага вредных организмов: б/н. Размер пробной площади: 5,4 га.  
Таксационная характеристика:  
тип леса: ДСН; состав: 10ДНП+КЛЮ; возраст: 80 лет; бонитет: 2.  
полнота: 0,7; запас на га: 230; возобновление: отсутствует.  
Время и причина ослабления лесного насаждения:  
Причины повреждения: опенок (код 467). Данные причины определены по следующим признакам: наличие гнили (код 832), усыхание < 1/4 ветвей в кроне прошлых лет (код 111).

Тип очага вредных организмов: хронический.  
Фаза развития очага вредных организмов: кризис.  
Состояние лесного насаждения, намечаемые мероприятия:  
Состояние насаждений: с нарушенной устойчивостью  
Намечаемое мероприятие: ВСП.

Исполнитель работ по проведению лесопатологического обследования:

Ирковский Э.Р.

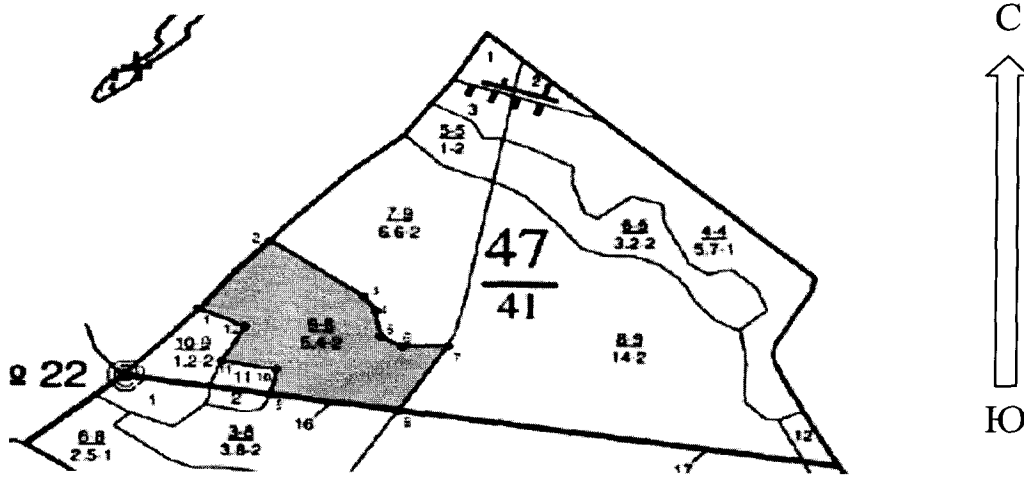


Дата составления документа: 15.09.2017 года. Телефон: 8 (904) 211 15 53.



Абрис участка

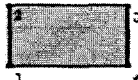
Масштаб 1:10000



N выдела	Ленты (круговой площадки) пересчета				
	Сплошной пересчет	Длина, м	Ширина, м	Радиус, м	Площадь, га
9	Сплошной пересчет				5,40

Номера точек	Координаты	Румбы линий	Длина, м
1->2	53.22062652/38.79888279	СВ 42°.04'	156.1
2->3	53.22166802/38.80045208	ЮВ 55°.43'	167.8
3->4	53.22081897/38.80253187	ЮВ 33°.23'	31.8
4->5	53.22058018/38.80279462	ЮВ 9°.40'	42.8
5->6	53.22020089/38.80290241	ЮВ 62°.11'	35.3
6->7	53.22005314/38.80337022	СВ 90°.00'	66.7
7->8	53.22005314/38.80437152	ЮЗ 32°.49'	132.4
8->9	53.21905353/38.80329478	СЗ 81°.15'	189.6
9->10	53.21931274/38.80048327	СВ 10°.53'	42.4
10->11	53.21968691/38.80060334	СЗ 80°.06'	80.6
11->12	53.21981143/38.79941219	СВ 29°.22'	69.4
12->13	53.22035482/38.79992268	СЗ 66°.26'	75.6
13->1	53.22062652/38.79888279	0	0

Условные обозначения обследуемая площадь



Исполнитель работ по проведению лесопатологического обследования:

Ирковский Э.Р.

Дата составления документа: 15.09.2017 года. Телефон: 8 (904) 211 15 53.

