

Форма

27.09.2017

**X** Есипов Н.В.

Подписано цифровой подписью:  
Есипов Николай Викторович

Должность

УТВЕРЖДАЮ:

Заместитель начальника  
управления лесного хозяйства  
Липецкой области

ФИО

Есипов Н.В.

Дата

27.09.2017 г.

Акт лесопатологического обследования N\_1378\_  
лесных насаждений Добровское лесничества  
Липецкой области

Способ лесопатологического обследования: 1. Визуальный



2. Инструментальный



Место проведения

Участковое лесничество	Урочище (дача)	Квартал (кварталы)	Выдел (выделы)	Площадь, га
Кривецкое		103	15	1,8
ВСЕГО				1,8

Лесопатологическое обследование проведено на общей площади 0,2 га.

1. Визуальное лесопатологическое обследование.

Наземное

Дистанционное

1.1. На площади 0,2 га фактическая таксационная характеристика лесного насаждения не соответствует таксационному описанию, ведомость участков с выявленными несоответствиями таксационным описаниям приведена в приложении 1. Причины несоответствия – неравномерный состав.

1.2. Лесные насаждения с нарушенной и утраченной устойчивостью не выявлены:

Участковое лесничество	Урочище (дача)	Площадь, га		Причина ослабления (гибели)
		с нарушенной устойчивостью	с утраченной устойчивостью	
Кривецкое		-	-	-
Итого		-	-	-

Состояние обследованных лесных насаждений приведено в приложении 1.1 к Акту.

1.3. В обследованных лесных участках прогнозируется:

Прогноз	Площадь, га
Ослабление лесных насаждений	-
Усыхание лесных насаждений различной степени	-
Развитие очагов вредных организмов	-

1.4. Обнаружено загрязнение лесного участка отходами и выбросами:

промышленными

бытовыми

Вид загрязнения	Размеры загрязнения			Объем, кубм	Площадь загрязнения, га
	длина, м	ширина, м	высота, м		

**ЗАКЛЮЧЕНИЕ**

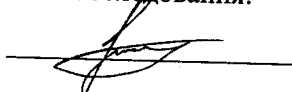
Оценка текущего санитарного и лесопатологического состояния лесных насаждений, назначенные профилактические мероприятия по защите лесов, агитационные мероприятия: насаждение здоровое, проведение санитарно-оздоровительных мероприятий не требуется. Средневзвешенная категория состояния насаждения 1,1.

Дата проведения обследования: 14.09.2017 г.

Исполнитель работ по проведению лесопатологического обследования:

ФИО \_\_\_\_\_ Ирковский Э.Р. \_\_\_\_\_

Подпись \_\_\_\_\_



Приложение 1  
к акту лесопатологического обследования № \_\_\_\_\_

Ведомость  
лесных участков с выявленными несоответствиями таксационным описаниям

Источник данных	Год проведения лесоустройства	Номер квартала	Номер выдела	Площадь выдела, га	Целевое назначение лесов	Защитные полосы лесов вдоль железнолужных путей общего пользования, федеральных автомобильных дорог общего пользования и автомобильных дорог общего пользования, находящихся в собственности субъектов Российской Федерации. Категория защитных лесов	Номер лесопатологического выдела	Площадь лесопатологического выдела, га	Таксационная характеристика											Заложено пробных площадей		
									состав	порода	возраст, лет	средняя высота, м	средний диаметр, см	тип леса	тип условий место произрастания	полнота	бонитет	запас, куб. м/га	количество, шт.	общая площадь, га		
ТО	2001	103	15	1,8	Защитные	Защитные полосы лесов вдоль железнолужных путей общего пользования, федеральных автомобильных дорог общего пользования и автомобильных дорог общего пользования, находящихся в собственности субъектов Российской Федерации. Категория защитных лесов	1	0,2	бСО4Б+ИВД	Сосна обыкновенная	10	2	4	ССРГ	В2	0,6	2	10	-	-	-	-
Ф	2017	103	15	1,8	Защитные	Защитные полосы лесов вдоль железнолужных путей общего пользования, федеральных автомобильных дорог общего пользования и автомобильных дорог общего пользования, находящихся в собственности субъектов Российской Федерации. Категория защитных лесов	1	0,2	7СО3Б	Сосна обыкновенная	10	2	4	ССРГ	В2	0,6	2	10	-	-	-	-

Примечание:

ТО - таксационные описания

Ф - фактическая характеристика лесного насаждения

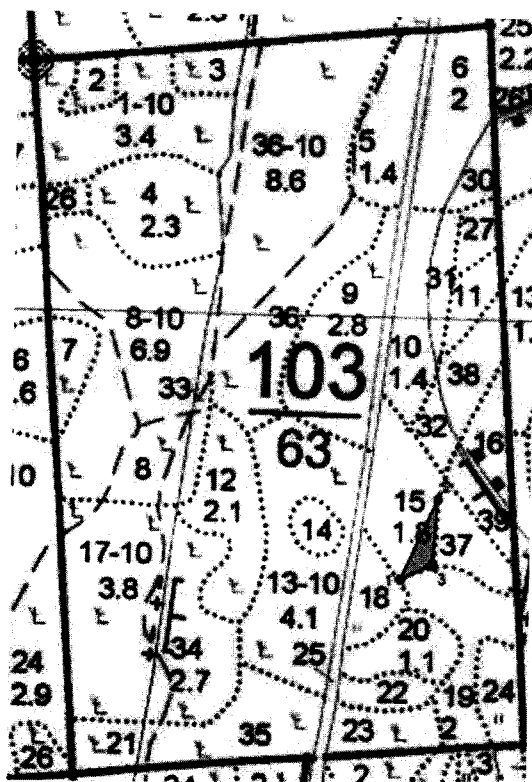
Исполнитель работ по проведению лесопатологического обследования:

Ирковский Э.Р.



Абрис участка

М 1:10000

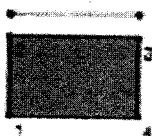


N выдела	Ленты (круговой площадки) перерчета				
	Сплошной перерчет	Длина, м	Ширина, м	Радиус, м	Площадь, га
15					0,3

Номера точек	Координаты	Румбы линий	Длина, м

Условные обозначения:

Ходовая линия -



Обследуемая площадь -

Исполнитель работ по проведению лесопатологического обследования:

ФИО Ирковский Э.Р.

Подпись

Дата составления документа 14.09.2017 г. Телефон 8 (904) 211-15-53

