

27.09.2017

Форма

X Есипов Н.В.

Подписано цифровой подписью:
Есипов Николай Викторович

Должность

УТВЕРЖДАЮ:

Заместитель начальника
управления лесного хозяйства
Липецкой области

ФИО

Есипов Н.В.

Дата

27.09.2017 г.

Акт лесопатологического обследования N_1375_
лесных насаждений Задонского лесничества
Липецкой области

Способ лесопатологического обследования: 1. Визуальный



2. Инструментальный



Место проведения

Участковое лесничество	Урочище (дача)	Квартал (кварталы)	Выдел (выделы)	Площадь, га
Задонское		110	18	4,7
ВСЕГО				4,7

Лесопатологическое обследование проведено на общей площади 0,7 га.

1. Визуальное лесопатологическое обследование.

Наземное

Дистанционное

1.1. На площади 0,7 га фактическая таксационная характеристика лесного насаждения соответствует таксационному описанию.

1.2. Лесные насаждения с нарушенной и утраченной устойчивостью не выявлены:

Участковое лесничество	Урочище (дача)	Площадь, га		Причина ослабления (гибели)
		с нарушенной устойчивостью	с утраченной устойчивостью	
Задонское		-	-	-
Итого		-	-	-

Состояние обследованных лесных насаждений приведено в приложении 1.1 к Акту.

1.3. В обследованных лесных участках прогнозируется:

Прогноз	Площадь, га
Ослабление лесных насаждений	-
Усыхание лесных насаждений различной степени	-
Развитие очагов вредных организмов	-

1.4. Обнаружено загрязнение лесного участка отходами и выбросами:

промышленными

бытовыми

Вид загрязнения	Размеры загрязнения			Объем, кубм	Площадь загрязнения, га
	длина, м	ширина, м	высота, м		

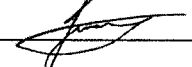
ЗАКЛЮЧЕНИЕ

Оценка текущего санитарного и лесопатологического состояния лесных насаждений, назначенные профилактические мероприятия по защите лесов, агитационные мероприятия: насаждение здоровое, проведение санитарно-оздоровительных мероприятий не требуется. Средневзвешенная категория состояния насаждения 1,5.

Дата проведения обследования: 14.09.2017 г.

Исполнитель работ по проведению лесопатологического обследования:

ФИО Ирковский Э.Р.

Подпись 

Приложение 1.1

к акту лесопатологического обследования

Результаты проведения лесопатологического обследования
лесных насаждений за 14.09.2017 г.
сентябрь (месяц)

Субъект Российской Федерации Липецкая область Лесничество (лесопарк) Задонское
Участковое лесничество Задонское Урочище (лесная дача) _____

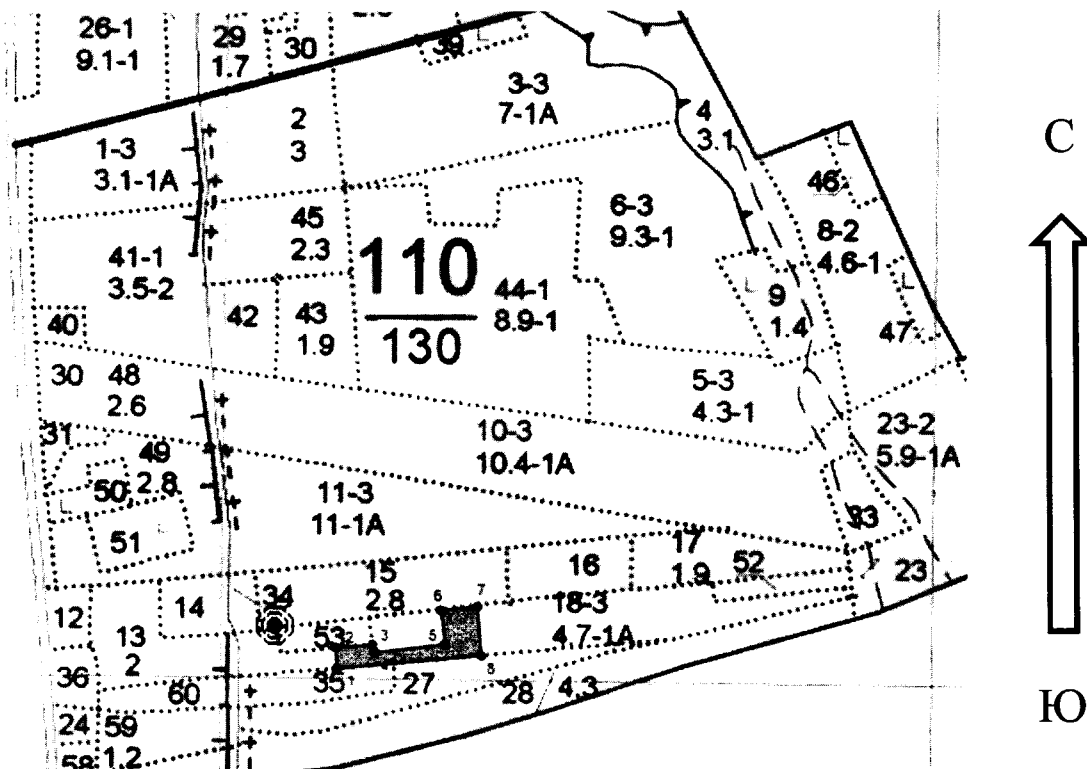
1	2	3	4	5	6	7	Таксационная характеристика лесного насаждения							17	Распределение деревьев по категориям состояния, % от запаса										Назначенные мероприятия																										
							8	9	10	11	12	13	14		15	16	18	19	20	21	22	23	24	25	26	27	28	29	30	31	32	33	34																		
состав	порода	возраст	средняя высота, м	средний диаметр, см	тип леса	полнота								бонитет																				запас, куб. м/га	без признаков ослабления	ослабленные	сильно ослабленные	усыхающие	свежий сухостой	старый сухостой	свежий ветровал	старый ветровал	свежий бурелом	старый бурелом	аварийные деревья	Доля поврежденных деревьев, %	Признаки повреждения деревьев	Доля поврежденных деревьев, %	Причина ослабления, повреждения	Полжежит рубке, %	вид
110	18	4,7		Защитные леса	Леса, расположенные в подпустынных, пустынных, лесостепных, лесотундровых зонах, степях, горах.	3	0,7	1000	CO	46	20	22	САУН		0,6	1A	190	56	42	0	0	0	0	0	1	1	0	1	0	1	0	1	0	1	1,5	1,5															
								Всего:										56	42	0	0	0	0	0	1	1	0	1	0	1	0	1	0	1	1,5	1,5															

Задонское

Исполнитель работ по проведению лесопатологического обследования:
ФИО _____ Ирковский Э.Р. _____ Подпись
Дата составления документа 14.09.2017 г., Телефон/ф (904) 211-15-53

Абрис участка

М 1:10000

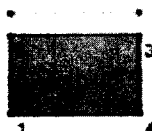


N выдела	Ленты (круговой площадки) перечега				
	Сплошной перечет	Длина, м	Ширина, м	Радиус, м	Площадь, га
18					0,7

Номера точек	Координаты	Румбы линий	Длина, м

Условные обозначения:

Ходовая линия -



Обследуемая площадь -

Исполнитель работ по проведению лесопатологического обследования:

ФИО _____ Иркковский Э.Р. _____

Подпись _____

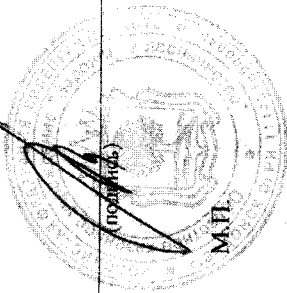
Дата составления документа 14.09.2017 г. _ Телефон 8 (904) 211-15-53

ТАКСАЦИОННОЕ ОПИСАНИЕ

Участковое лесничество: ЗАДОНСКОЕ
Лесничество: "ЗАДОНСКОЕ ЛЕСНИЧЕСТВО"

Участковое лесничество: ЗАДОНСКОЕ		ЛЕСА, РАСПОЛ. В СТЕПЯХ, ГОРАХ И ДР.		Квартал 110															
№	Площадь, га	Состав. Подрост, пойма, Элементы, ва. рельеф, особенности, логотип, ости выдела, Отметка, категория, происх. Наименов. Кат. руб.-ер. незале. земель, Хар. лесных культур, Катастроф. оценка	Высота, м	Возраст, лет	Элементы, логотип, ости выдела, Отметка, категория, происх. Наименов. Кат. руб.-ер. незале. земель, Хар. лесных культур, Катастроф. оценка	Тип леса	Полнота, %	Запас сырья, дес. МЗ	Классификация, Кл: Запас на выделе, дес. МЗ	Хозяйственные мероприятия									
1	2	3	4	5	6	7	8	9	10	11									
18	4,7	лесные культуры 1600	20	20	46	20	22	3	2	1А	СДСН	6	19	89	89	2	9		СПЛОЩ. САН. РУБ. КУЛЬТУРЫ РТК N 04 Б

культуры 56 г., ВСПАШ. БОРОЗД., ПОСАДКА РУЧНАЯ, СОСТОЯНИЕ НЕУДОВЛЕТВОРИТЕЛЬНО, ФИТОВРЕДИТЕЛИ повреждение ФИТОВРЕДИТЕЛИ, СОСНА ОБЫКН. ЕС. СИЛЬНАЯ, КОРНЕВАЯ ГУБКА НАС. УТРАТИВ. УСТОЙЧИВОСТЬ, УСЫХАЮЩИХ ДЕРЕВЬЕВ, 60%, ПОЛИСТА В КУРТИНАХ, ДО 0,8



Копия верна

Директор ОКУ «Задонское лесничество»
(подпись) А.А. Рубцов (Ф.И.О.)

«21» сентября 2017г.