

Форма

27.09.2017

УТВЕРЖДАЮ:

X Есипов Н.В.

Подписано цифровой подписью:
Есипов Николай Викторович

Должность

Заместитель начальника
управления лесного хозяйства
Липецкой области

ФИО

Есипов Н.В.

Дата

27.09.2017 г.

Акт лесопатологического обследования N _1368_
лесных насаждений Добровского лесничества
Липецкой области

Способ лесопатологического обследования: 1. Визуальный



2. Инструментальный



Место проведения

Участковое лесничество	Урочище (дача)	Квартал (кварталы)	Выдел (выделы)	Площадь, га
Добровское		83	8	1,8
ВСЕГО				1,8

Лесопатологическое обследование проведено на общей площади 1,8 га.

1. Визуальное лесопатологическое ^уобследование.

Наземное

Дистанционное

1.1. На площади 1,8 га фактическая таксационная характеристика лесного насаждения соответствует таксационному описанию.

1.2. Лесные насаждения с нарушенной и утраченной устойчивостью не выявлены:

Участковое лесничество	Урочище (дача)	Площадь, га		Причина ослабления (гибели)
		с нарушенной устойчивостью	с утраченной устойчивостью	
Добровское		-	-	-
Итого		-	-	-

Состояние обследованных лесных насаждений приведено в приложении 1.1 к Акту.

1.3. В обследованных лесных участках прогнозируется:

Прогноз	Площадь, га
Ослабление лесных насаждений	-
Усыхание лесных насаждений различной степени	-
Развитие очагов вредных организмов	-

1.4. Обнаружено загрязнение лесного участка отходами и выбросами:

промышленными

бытовыми

Вид загрязнения	Размеры загрязнения			Объем, кубм	Площадь загрязнения, га
	длина, м	ширина, м	высота, м		

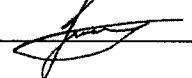
ЗАКЛЮЧЕНИЕ

Оценка текущего санитарного и лесопатологического состояния лесных насаждений, назначенные профилактические мероприятия по защите лесов, агитационные мероприятия: фактическая таксационная характеристика лесного насаждения соответствует таксационному описанию, на участке присутствует неликвидная древесина в объеме 100% от общего запаса погибшей древесины, в связи с этим в соответствии с п. 46 Приказа Минприроды России от 16.09.2016 N 480 "Об утверждении порядка проведения лесопатологических обследований и формы акта лесопатологического обследования" на площади 1,8 га проведено визуальное обследование лесного участка, и в соответствии с п. 42 приказа Минприроды России от 12 сентября 2016 г. N 470 "Об утверждении правил осуществления мероприятий по предупреждению распространения вредных организмов" в данном насаждении назначено мероприятие уборка неликвидной древесины.

Дата проведения обследования: 14.09.2017 г.

Исполнитель работ по проведению лесопатологического обследования:

ФИО _____ Ирковский Э.Р. _____

Подпись _____ 

Приложение 1.1
к акту лесопатологического обследования

Результаты проведения лесопатологического обследования
лесных насаждений за 14.09.2017 г.
сентябрь (месяц)

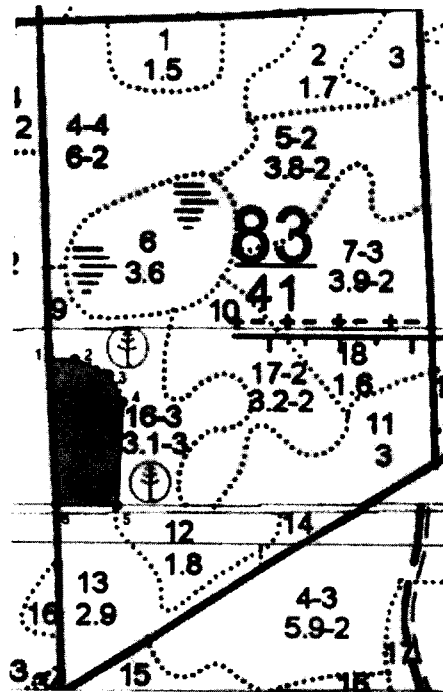
Субъект Российской Федерации Липецкая область Лесничество (лесопарк) Добровское
Участковое лесничество Добровское Урочище (лесная дача) _____

1	2	3	4	5	6	7	Таксационная характеристика лесного насаждения								Распределение деревьев по категориям состояния, % от запаса												Назначенные мероприятия										
							состав	порода	возраст	средняя высота, м	средний диаметр, см	тип леса	полнота	бонитет	запас, куб. м/га	число деревьев на проб. шт.	без признаков ослабления	ослабленные	сильно ослабленные	усыхающие	свежий	сухостой	старый	сухостой	свежий	ветровал	старый	ветровал	свежий	бурелом	старый	бурелом	аварийные деревья	вид	площадь, га		
1	2	3	4	5	6	7	8	9	10	11	12	13	14	15	16	17	18	19	20	21	22	23	24	25	26	27	28	29	30	31	32	33	34				
Добровское																																					
83	8	1,8	Защитные леса	Защитные леса вдоль железнодорожных путей общего пользования, федеральных автомобильных дорог общего пользования, находящихся в собственности субъектов Российской Федерации	1	1,8	6ДНП2Б2ОС	ОС		15	14	10СН		3	100																			УНД	1,8		

Исполнитель работ по проведению лесопатологического обследования:
ФИО Иркковский Э.Р. Подпись _____
Дата составления документа 14.09.2017 г., Телефон (904) 211-15-53

Абрис участка

М 1:10000



№ выдела	Ленты (круговой площадки) перече́та				
	Сплошной перечет	Длина, м	Ширина, м	Радиус, м	Площадь, га
8					1,8

Номера точек	Координаты	Румбы линий	Длина, м

Условные обозначения:

Ходовая линия -



Обследуемая площадь -

Исполнитель работ по проведению лесопатологического обследования:

ФИО _____ Ирковский Э.Р. _____

Подпись

Дата составления документа 14.09.2017 г. Телефон 8 (904) 211-15-53

