

Форма

УТВЕРЖДАЮ:

27.09.2017

Должность

Заместитель начальника
управления лесного хозяйства
Липецкой области

X Есипов Н.В.

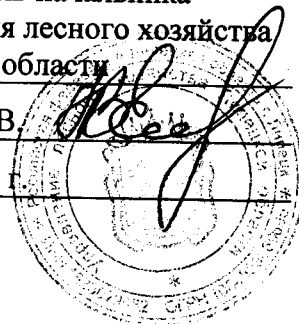
ФИО

Есипов Н.В.

Подписано цифровой подписью:
Есипов Николай Викторович

Дата

27.09.2017



Акт лесопатологического обследования N_1365_
лесных насаждений Добровского лесничества
Липецкой области

Способ лесопатологического обследования: 1. Визуальный



2. Инструментальный



Место проведения

Участковое лесничество	Урочище (дача)	Квартал (кварталы)	Выдел (выделы)	Площадь, га
Добровское		82	15	3,1
ВСЕГО				3,1

Лесопатологическое обследование проведено на общей площади 3,1 га.

1. Визуальное лесопатологическое обследование.

Наземное

Дистанционное

1.1. На площади 3,1 га фактическая таксационная характеристика лесного насаждения соответствует таксационному описанию.

1.2. Лесные насаждения с нарушенной и утраченной устойчивостью не выявлены:

Участковое лесничество	Урочище (дача)	Площадь, га		Причина ослабления (гибели)
		с нарушенной устойчивостью	с утраченной устойчивостью	
Добровское		-	-	-
Итого		-	-	-

Состояние обследованных лесных насаждений приведено в приложении 1.1 к Акту.

1.3. В обследованных лесных участках прогнозируется:

Прогноз	Площадь, га
Ослабление лесных насаждений	-
Усыхание лесных насаждений различной степени	-
Развитие очагов вредных организмов	-

1.4. Обнаружено загрязнение лесного участка отходами и выбросами:

промышленными

бытовыми

Вид загрязнения	Размеры загрязнения			Объем, кубм	Площадь загрязнения, га
	длина, м	ширина, м	высота, м		


ЗАКЛЮЧЕНИЕ

Оценка текущего санитарного и лесопатологического состояния лесных насаждений, назначенные профилактические мероприятия по защите лесов, агитационные мероприятия: фактическая таксационная характеристика лесного насаждения соответствует таксационному описанию, на участке присутствует неликвидная древесина в объеме 100% от общего запаса погибшей древесины, в связи с этим в соответствии с п. 46 Приказа Минприроды России от 16.09.2016 N 480 "Об утверждении порядка проведения лесопатологических обследований и формы акта лесопатологического обследования" на площади 3,1 га проведено визуальное обследование лесного участка, и в соответствии с п. 42 приказа Минприроды России от 12 сентября 2016 г. N 470 "Об утверждении правил осуществления мероприятий по предупреждению распространения вредных организмов" в данном насаждении назначено мероприятие уборка неликвидной древесины.

Дата проведения обследования: 14.09.2017 г.

Исполнитель работ по проведению лесопатологического обследования:

ФИО _____ Иркoвский Э.Р. _____

Подпись _____ 

Приложение 1.1
к акту лесопатологического обследования

Результаты проведения лесопатологического обследования
лесных насаждений за 14.09.2017 г.
сентябрь (месяц)

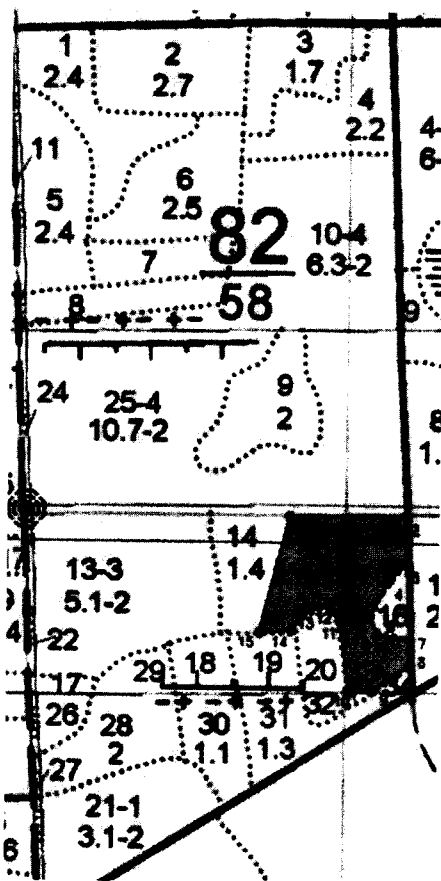
Субъект Российской Федерации Липецкая область Лесничество (лесопарк) Добровское
Участковое лесничество Добровское Урочище (лесная дача)

1	2	3	4	5	6	7	Таксационная характеристика лесного насаждения										17	Распределение деревьев по категориям состояния, % от запаса										32	33	34					
							8	9	10	11	12	13	14	15	16	без признаков опасности																			
1	2	3	4	5	6	7	8	9	10	11	12	13	14	15	16	17	18	19	20	21	22	23	24	25	26	27	28	29	30	31	32	33	34		
																																		18	19
82	15	3,1	Зашитые леса	Зашитые полосы лесов вдоль железнодорожных путей общего пользования, федеральных автомобильных дорог общего пользования и автомобильных дорог в собственности субъектов Российской Федерации	1	3,1	4Б3ОСЗДНН+С										80	Добровское										УНД	3,1						

Исполнитель работ по проведению лесопатологического обследования:
ФИО Ирковский Э.Р. Подпись [подпись]
Дата составления документа 14.09.2017 г. Телефон (904) 211-15-53

Абрис участка

М 1:10000



N выдела	Ленты (круговой площадки) перече́та				
	Сплошной перечет	Длина, м	Ширина, м	Радиус, м	Площадь, га
15					3,1

Номера точек	Координаты	Румбы линий	Длина, м

Условные обозначения:

Ходовая линия -



Обследуемая площадь -

Исполнитель работ по проведению лесопатологического обследования:

ФИО Ирковский Э.Р.

Подпись

Дата составления документа 14.09.2017 г. Телефон 8 (904) 211-15-53

