

Форма

27.09.2017

УТВЕРЖДАЮ:

X Есипов Н.В.

Подписано цифровой подписью:
Есипов Николай Викторович

Должность

Заместитель начальника
управления лесного хозяйства
Липецкой области

ФИО

Есипов Н.В.

Дата

27.09.2017 г.

Акт лесопатологического обследования N _1363_
лесных насаждений Добровского лесничества
Липецкой области

Способ лесопатологического обследования: 1. Визуальный



2. Инструментальный



Место проведения

Участковое лесничество	Урочище (дача)	Квартал (кварталы)	Выдел (выделы)	Площадь, га
Добровское		82	14	1,4
ВСЕГО				1,4

Лесопатологическое обследование проведено на общей площади 1,4 га.

1. Визуальное лесопатологическое обследование.

Наземное

Дистанционное

1.1. На площади 1,4 га фактическая таксационная характеристика лесного насаждения соответствует таксационному описанию.

1.2. Лесные насаждения с нарушенной и утраченной устойчивостью не выявлены:

Участковое лесничество	Урочище (дача)	Площадь, га		Причина ослабления (гибели)
		с нарушенной устойчивостью	с утраченной устойчивостью	
Добровское		-	-	-
Итого		-	-	-

Состояние обследованных лесных насаждений приведено в приложении 1.1 к Акту.

1.3. В обследованных лесных участках прогнозируется:

Прогноз	Площадь, га
Ослабление лесных насаждений	-
Усыхание лесных насаждений различной степени	-
Развитие очагов вредных организмов	-

1.4. Обнаружено загрязнение лесного участка отходами и выбросами:

промышленными

бытовыми

Вид загрязнения	Размеры загрязнения			Объем, кубм	Площадь загрязнения, га
	длина, м	ширина, м	высота, м		

ЗАКЛЮЧЕНИЕ

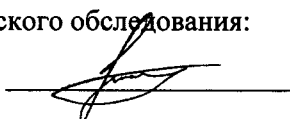
Оценка текущего санитарного и лесопатологического состояния лесных насаждений, назначенные профилактические мероприятия по защите лесов, агитационные мероприятия: насаждение здоровое, проведение санитарно-оздоровительных мероприятий не требуется. Средневзвешенная категория состояния насаждения 1,4.

Дата проведения обследования: 14.09.2017 г.

Исполнитель работ по проведению лесопатологического обследования:

ФИО _____ Иркоцкий Э.Р. _____

Подпись _____

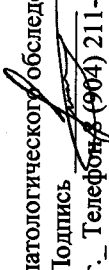


Приложение 1.1
к акту лесопатологического обследования

Результаты проведения лесопатологического обследования
лесных насаждений за 14.09.2017 г.
сентябрь (месяц)

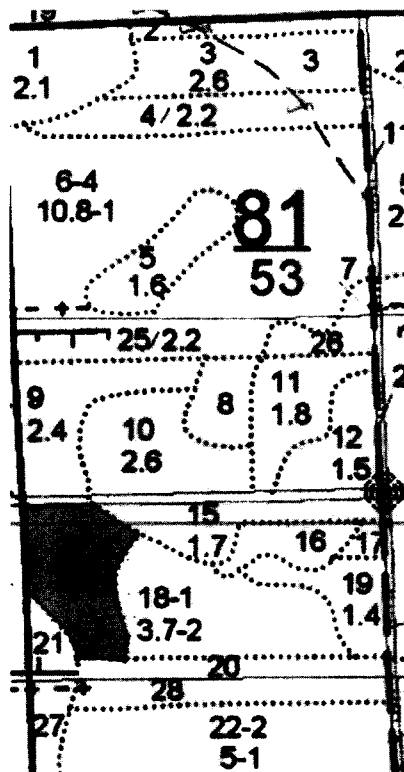
Субъект Российской Федерации Липецкая область Лесничество (лесопарк) Добровское
Участковое лесничество Добровское Урочище (лесная дача)

1	2	3	4	5	6	7	Таксационная характеристика лесного насаждения										17	Распределение деревьев по категориям состояния, % от запаса										28	29	30	31	32	33		34
							состав	порода	возраст	средняя высота, м	средний диаметр, см	тип леса	полнота	бонитет	запас, куб. м/га	число деревьев на пробе, шт.		без признаков ослабления	ослабленные	сильно ослабленные	усыхающие	свежий сухойстой	старый сухойстой	свежий ветровал	старый ветровал	свежий бурелом	старый бурелом						аварийные деревья	вид	
1	2	3	4	5	6	7	8	9	1	11	12	13	14	15	16	17	18	19	20	21	22	23	24	25	26	27	28	29	30	31	32	33	34		
82	14	1,4	Зашитные леса	Защитные леса в полосе лесов вдоль железнодорожных путей общего пользования, федеральных автомобильных дорог общего пользования и автомобильных дорог субъектов Российской Федерации	1	1,4	6ДН1СЗВ+ОС	Всего	дн	18	5	6	ССП	0,6	3	30	70	20	10	0	0	0	0	0	0	0	0	0	0	0	0	1,4	1,4		

Исполнитель работ по проведению лесопатологического обследования:
ФИО Ирковский Э.Р. Подпись 
Дата составления документа 14.09.2017 г. Телефон (904) 211-15-53

Абрис участка

М 1:10000



N выдела	Ленты (круговой площадки) перече́та				
	Сплошной перечет	Длина, м	Ширина, м	Радиус, м	Площадь, га
14					1,4

Номера точек	Координаты	Румбы линий	Длина, м

Условные обозначения:

Ходовая линия -



Обследуемая площадь -

Исполнитель работ по проведению лесопатологического обследования:

ФИО _____ Ирковский Э.Р. _____

Подпись

Дата составления документа 14.09.2017 г. _ Телефон 8 (904) 211-15-53

ТАКСАЦИОННОЕ ОПИСАНИЕ

Участковое лесничество: ДОБРОВСКОЕ
Лесничество: "ДОБРОВСКОЕ ЛЕСНИЧЕСТВО"

340

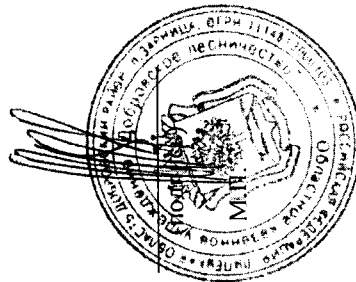
Участковое лесничество: ДОБРОВСКОЕ		ЛЕСА ЗАЩ. ПОЛОС ВДОЛЬ Ж/Д И А/Д										Квартал 82											
Н	Пло-	Состав	Подрост	по:я	Вы-	Эле-	Воз-	Ди:	Кл:	Гр:	Во:	Тип	Полн:	Запас	сырораст.	Кл:	Запас	на	выделе,	лес.МЗ			
вы-	шадь,	длесок	покров	поч:	со-	мент:		ас:	уп:				ота:	леса,	лес. МЗ	ас:							
де-	ва,	рельеф,	особенн:	Р:	та:		ра:	со-	ам:	с:	па:	ни:	леса:			с:	су-	ре-	еди-	захламлени.			
ла:	га	ости	выдела.	Отмет:		ле-		ст:	та:	ет:	во:	те:	а	пл:		хо-		нич-		Хозяйственны:			
		ка	о	порослевом	:У:	я:	са:	ст:	та:	ет:	во:	те:	а	пл:		хо-		нич-		Хозяйственны:			
		происх.	Наимен.	кат:	ру-			ст:	та:	ет:	во:	те:	а	пл:		хо-		нич-		Хозяйственны:			
		ет.	незале.	земель:	С:	са:		ст:	та:	ет:	во:	те:	а	пл:		хо-		нич-		Хозяйственны:			
		Хар.	лесных	культур	:			ст:	та:	ет:	во:	те:	а	пл:		хо-		нич-		Хозяйственны:			
		Кадастров.	оценка	:				ст:	та:	ет:	во:	те:	а	пл:		хо-		нич-		Хозяйственны:			
1	2	3	4	5	6	7	8	9	10	11	12	13	14	15	16	17	18	19	20	21	22	23	24

14	1,4	лесные	культуры	1	5	ДН	18	5	6	1	1	3	ССРТ	,6	3	4	2						
			бдН1СЗВ+ОС			С							В2				1						
						В											1						

подлесок: Р ЛЩ СР.ГУСТ
культуры-84 г., ВСПАШ.БОРОЗД., ПОСАДКА РУЧНАЯ, СОСТОЯНИЕ УДОВЛЕТВОРИТЕЛЬНЫЕ

Копия верна.

Директор ОКУ «Добровское лесничество»
(должность)



Востриков А.П.
(ФИО)

10.05.2017