

27.09.2017

X Есипов Н.В.

Подписано цифровой подписью:
Есипов Николай Викторович

УТВЕРЖДАЮ:

Должность Заместитель начальника
управления лесного хозяйства
Липецкой области

ФИО Есипов Н.В.

Дата 27.09.2017 г.



Акт
лесопатологического обследования № 1346
лесных насаждений Данковского лесничества
Липецкой области

Способ лесопатологического обследования: Визуальное
Инструментальное V

Место проведения:

Участковое лесничество	Урочище (дача)	Квартал (кварталы)	Выдел (выделы)	Площадь, га
Бигильдинское	-	79	12	6,6

Лесопатологическое обследование проведено на общей площади 6,6 га.

2. Инструментальное обследование лесного участка.

Уч. лесничество: Бигильдинское, участок: - Кв. 79 выд. 12 ЛП выдел: 1.

2.1. Фактическая таксационная характеристика лесного насаждения соответствует таксационному описанию.

2.2. Состояние насаждений: с нарушенной устойчивостью.

Причины повреждения: трутовик ложный дубовый и дуболюбивый (код 360), трутовик ложный осиновый (код 358), трутовик настоящий (код 355), опенок (код 467). Данные причины определены по следующим признакам: усыхание < 1/4 ветвей в кроне прошлых лет (код 111), наличие гнили (код 832), наличие плодовых тел на стволе (код 801).

Заселено (отработано) стволовыми вредителями:

Вид вредителя	Порода	Встречаемость (% заселенных деревьев)	Степень заселения лесного насаждения (слабая, средняя, сильная)
-	-	-	-
-	-	-	-
-	-	-	-
-	-	-	-
-	-	-	-
-	-	-	-

Повреждено огнем:

Вид пожара	Порода	Состояние корневых лап		Состояние корневой шейки		Подсушивание луба	
		процент поврежденных огнем корней	процент деревьев с данным повреждением	ожог корневой шейки по окружности (1/4; 2/4; 3/4; более 3/4)	процент деревьев с данным повреждением	по окружности (1/4; 2/4; 3/4; более 3/4)	процент деревьев с данным повреждением
-		-	-	-	-	-	-
		-	-	-	-	-	-
		-	-	-	-	-	-
		-	-	-	-	-	-
		-	-	-	-	-	-
		-	-	-	-	-	-
		-	-	-	-	-	-

Поражено болезнями:

Вид болезни	Порода	Встречаемость (% пораженных деревьев)	Степень заселения лесного насаждения (слабая, средняя, сильная)
трутовик ложный дубовый и дуболюбивый	Длп	17,85	слабая
опенок	Яо	0,24	единичная
трутовик настоящий	Б	0,31	единичная
трутовик ложный осиновый	Ос	0,24	единичная
-	-	-	-
-	-	-	-

2.3. Выборке подлежит 9,4 % деревьев по запасу,

в том числе:

- ослабленных 0 %,
- сильно ослабленных 0 %,
- усыхающих 0 %,
- свежего сухостоя 0 %,
- свежего ветровала 0 %,
- свежего бурелома 0 %,
- старого сухостоя 4 %,
- старого ветровала 5,2 %,
- старого бурелома 0,2 %,
- аварийных 0 %.

2.4. Полнота лесного насаждения после уборки деревьев, подлежащих рубке, составит 0,5.
Критическая полнота для данной категории лесных насаждений 0,3.

ЗАКЛЮЧЕНИЕ

С целью предотвращения негативных процессов или снижения ущерба от их воздействия назначена выборочная санитарная рубка

Участковое лесничество	Урочище (дача)	Квартал	Выдел	Площадь выдела, га	Вид мероприятия	Площадь мероприятия, га	Порода	Выбираемый запас на выдел, куб. м	Крайние сроки проведения
Бигильдинское	-	79	12	6,6	ВСР	6,6	Днп, Б, Яо, Ос.	133	2020 год

Ведомость перечета деревьев, назначенных в рубку, и абрис лесного участка прилагаются (приложение 2 и 3 к данному акту).

Меры по обеспечению возобновления: -.

Мероприятия, необходимые для предупреждения повреждения или поражения смежных насаждений: своевременное проведение проецируемых мероприятий, надзор за санитарным и лесопатологическим состоянием.

Сведения для расчета степени повреждения:

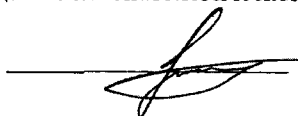
год образования старого сухостоя: 2012-2015 гг.

основная причина повреждения древесины: 360, 358, 355, 467.

Дата проведения обследований: 14.09.2017 года.

Исполнитель работ по проведению лесопатологического обследования:

Ирковский Э.Р.



Ведомость перечета деревьев назначенных в рубку

ВРЕМЕННАЯ ПРОБНАЯ ПЛОЩАДЬ № 1

Субъект Российской Федерации: Липецкая область.
Лесничество (лесопарк): Данковское. Квартал: 79. Выдел: 12.
Площадь: 6,6 га., Площадь мероприятия: 6,6 га.
Номер очага вредных организмов: б/н. Размер пробной площади: 6,6 га.
Таксационная характеристика:
тип леса: ДСН; состав: 10ДНП+ЯО+ОС+Б; возраст: 90 лет; бонитет: 2.
полнота: 0,5; запас на га: 180; возобновление: благонадежное, состав: 9ДН1ЯО, 2,5 тыс.шт. на га.
Время и причина ослабления лесного насаждения:
Причины повреждения: трутовик ложный дубовый и дуболюбивый (код 360), трутовик ложный осиновый (код 358), трутовик настоящий (код 355), опенок (код 467). Данные причины определены по следующим признакам: усыхание < 1/4 ветвей в кроне прошлых лет (код 111), наличие гнили (код 832), наличие плодовых тел на стволе (код 801).

Тип очага вредных организмов: хронический.
Фаза развития очага вредных организмов: кризис.
Состояние лесного насаждения, намечаемые мероприятия:
Состояние насаждений: с нарушенной устойчивостью
Намечаемое мероприятие: ВСП.

Исполнитель работ по проведению лесопатологического обследования:

Ирковский Э.Р.



Дата составления документа: 14.09.2017 года. Телефон: 8 (904) 211 15 53.

ВЕДОМОСТЬ ПЕРЕЧЕТА ДЕРЕВЬЕВ

Оборотная сторона

Порода1: Дип

Ступени толщины см	Количество деревьев по категориям состояния, шт.																Всего деревьев по ступеням толщины	
	I	II	III	IV		V		VI			ветровал, бурелом			аварийные деревья			шт.	в том числе подлежат рубке, %
				НЗ	З	НЗ	З	НЗ	З	О	НЗ	З	О	НЗ	З	О		
1	2	3	4	5	6	7	8	9	10	11	12	13	14	15	16	17	18	19
20	5	5															10	
24	21	11	5														37	
28	63	26	11					5			5						110	0,9
32	132	58	26					11			16						243	2,3
36	211	95	37					16			21						380	3,0
40	137	63	26					11			16						253	2,3
44	69	32	11					5			5						122	0,9
48	11	5															16	
52	5																5	
более 52																		
итого, шт	654	295	116					48			63						1176	9,4
итого, %	55,6	25,1	9,9					4,1			5,4						100,0	9,4
итого, куб.м.	752,3	335,4	129,3					55,0			72,1						1344,2	9,5
итого, куб.%	55,9	25,0	9,6					4,1			5,4						100,0	9,5

Порода2: Яо

Ступени толщины см	Количество деревьев по категориям состояния, шт.																Всего деревьев по ступеням толщины	
	I	II	III	IV		V		VI			ветровал, бурелом			аварийные деревья			шт.	в том числе подлежат рубке, %
				НЗ	З	НЗ	З	НЗ	З	О	НЗ	З	О	НЗ	З	О		
1	2	3	4	5	6	7	8	9	10	11	12	13	14	15	16	17	18	19
24	1																1	
28	2	1															3	
32	4	2	1														7	
36	7	3						1									11	3,2
40	4	2									1						7	3,2
44	2	1															3	
-																		
-																		
-																		
итого, шт	20	9	1					1			1						32	6,3
итого, %	62,5	28,1	3,1					3,1			3,1						100,0	6,3
итого, куб.м.	22,1	10,3	0,9					1,1			1,4						35,8	7,0
итого, куб.%	61,9	28,7	2,4					3,1			3,9						100,0	7,0

Порода3: Ос

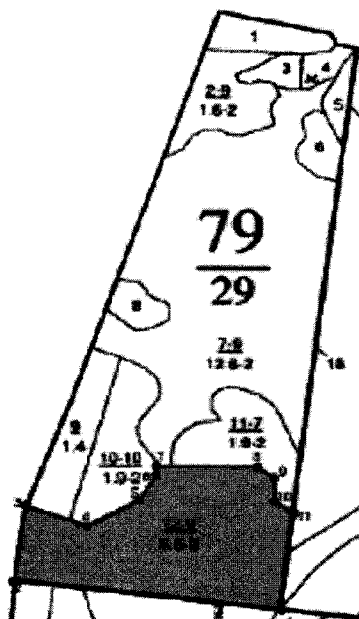
Ступени толщины см	Количество деревьев по категориям состояния, шт.																Всего деревьев по ступеням толщины	
	I	II	III	IV		V		VI			ветровал, бурелом			аварийные деревья			шт.	в том числе подлежат рубке, %
				НЗ	З	НЗ	З	НЗ	З	О	НЗ	З	О	НЗ	З	О		
1	2	3	4	5	6	7	8	9	10	11	12	13	14	15	16	17	18	19
16	1																1	
20	3	1															4	
24	4	2									1						7	3,2
28	6	2									1						9	3,2
32	4	2									1						7	3,2
36	2	1															3	
40	1																1	
-																		
-																		
итого, шт	21	8									3						32	9,4
итого, %	65,6	25,0									9,4						100,0	9,4
итого, куб.м.	13,9	5,3									2,0						21,2	9,2
итого, куб.%	65,6	25,2									9,2						100,0	9,2

Порода4: Б

Ступени толщины см	Количество деревьев по категориям состояния, шт.																Всего деревьев по ступеням толщины	
	I	II	III	IV		V		VI			ветровал, бурелом			аварийные деревья			шт.	в том числе подлежат рубке, %
				НЗ	З	НЗ	З	НЗ	З	О	НЗ	З	О	НЗ	З	О		
1	2	3	4	5	6	7	8	9	10	11	12	13	14	15	16	17	18	19
16	1																1	
20	3	1															4	
24	4	2	1														7	
28	6	2	1														9	
32	3	2									2						7	6,3
36	2	1															3	
40	1																1	
-																		
-																		
-																		
итого, шт	20	8	2								2						32	6,3
итого, %	62,5	25,0	6,3								6,3						100,0	6,3
итого, куб.м.	11,5	4,7	1,0								1,5						18,7	8,2
итого, куб.%	61,5	25,2	5,1								8,2						100,0	8,2

Абрис участка

Масштаб 1:10000



N выдела	Ленты (круговой площадки) перече́та				
	Сплошной перечет	Длина, м	Ширина, м	Радиус, м	Площадь, га
12	Сплошной перечет				6,60

Номера точек	Координаты	Румбы линий	Длина, м
1->2	53.32604261/39.05014288	СЗ 83°.20'	391.8
2->3	53.32645144/39.04428766	СВ 8°.17'	123.2
3->4	53.3275463/39.0445546	ЮВ 70°.05'	93.9
4->5	53.32725872/39.04588349	СВ 61°.10'	87.2
5->6	53.32763638/39.04703248	СВ 31°.08'	45.5
6->7	53.32798632/39.04738646	СВ 1°.33'	14.3
7->8	53.32811451/39.04739226	ЮВ 89°.51'	148.1
8->9	53.32811105/39.04962061	ЮВ 54°.28'	29.9
9->10	53.32795513/39.0499862	ЮВ 1°.46'	37.4
10->11	53.32761906/39.05000361	ЮВ 54°.41'	34.0
11->12	53.32744235/39.05042142	ЮЗ 6°.47'	156.9
12->1	53.32604261/39.05014288	0	0

Условные обозначения обследуемая площадь



Исполнитель работ по проведению лесопатологического обследования:

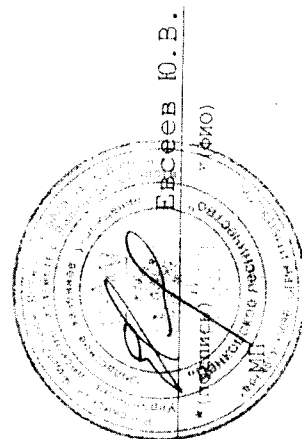
Ирковский Э.Р.

Дата составления документа: 14.09.2017 года. Телефон: 8 (904) 211 15 53.

ТАКСАЦИОННОЕ ОПИСАНИЕ

Бигильдинского участкового лесничества
ОКУ «Данковское лесничество»
Управление лесного хозяйства Липецкой области

ПРОТИВОПОЖАРНОЕ ЛЕСА																	
Участковое лесничество: БИГИЛЬДИНСКОЕ																	
Место выдела	Состав подрост	Лесной фонд	Элемент	Высота	Возраст	Диаметр	Группа	Тип	Полный запас	Средний запас	Класс выдела						
№	Лесной фонд	Лесной фонд	Лесной фонд	Высота	Возраст	Диаметр	Группа	Тип	Полный запас	Средний запас	Класс выдела						
12	6,6	10ДНП+ЮС+В	1	24	ДНП	90	24	36	9	4	2	ДСН	7,5	18	119	119	2
подрост: 9ДН1Ю (2) 0,5 м, 2,5 тыс. шт/га подросток: ЛД БРК ГУСТОЙ селекционная оценка: НОРМАЛЬНЫЕ																	



Копия верна.
 Директор ОКУ «Данковское лесничество»
 (подпись) Евсеев Ю.В.
 «27» июня 2017г.