

27.09.2017

X Есипов Н.В.

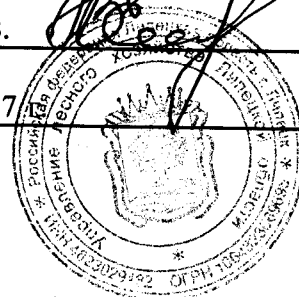
Подписано цифровой подписью:
Есипов Николай Викторович

УТВЕРЖДАЮ:

Должность Заместитель начальника
управления лесного хозяйства
Липецкой области

ФИО Есипов Н.В.

Дата 27.09.2017



Акт
лесопатологического обследования № 1340
лесных насаждений Грязинского лесничества
Липецкой области

Способ лесопатологического обследования: Визуальное V
Инструментальное V

Место проведения:

Участковое лесничество	Урочище (дача)	Квартал (кварталы)	Выдел (выделы)	Площадь, га
Плехановское	-	110	7	2,2

Лесопатологическое обследование проведено на общей площади 0,6 га.

1. Визуальное лесопатологическое обследование
Уч. лесничество: Плехановское, участок: - Кв. 110 выд. 7.
Наземное V Дистанционное

1.1. На площади 2 га фактическая таксационная характеристика соответствует таксационному описанию.

На площади 0,2 га фактическая таксационная характеристика не соответствует таксационному описанию.

Причины несоответствия: давность лесоустройства 10 и более лет.

Список участков с выявленными несоответствиями приведен в приложении 1 к настоящему Акту.

1.2. Лесные насаждения с нарушенной и утраченной устойчивостью выявлены на площади 2 га.

Участковое лесничество	Урочище (дача)	Площадь, га		Причина ослабления (гибели)
		с нарушенной устойчивостью	с утраченной устойчивостью	
Плехановское	-	1,4	0,6	губка корневая (код 466)., трутовик настоящий (код 355).

Состояние обследованных лесных насаждений приведено в приложениях 1.1 - 1.4 к Акту в зависимости от метода проведения ЛПО.

1.3. В обследованных лесных участках прогнозируется:

Прогноз	Площадь, га
Ослабление лесных насаждений	
Усыхание лесных насаждений различной степени	1,4
Развитие очагов вредных организмов	0,6

1.4. Обнаружено загрязнение лесного участка отходами и выбросами:
промышленными
бытовыми

Вид загрязнения	Размеры загрязнения			Объем, кубм	Площадь загрязнения, га
	ширина, м	длина, м	высота, м		

ЗАКЛЮЧЕНИЕ

Оценка текущего санитарного и лесопатологического состояния лесных насаждений,
На площади 1,4 га насаждение ослабленное. Назначена выборочная санитарная рубка.

На площади 0,6 га насаждение усыхающее. Назначена сплошная санитарная рубка.

На площади 0,2 га насаждение отсутствует. Произведено расширение ЛЭП.

Назначенные профилактические мероприятия по защите лесов:
надзор за прилегающими насаждениями и оставшейся частью древостоя.
агитационные мероприятия:

Исполнитель работ по проведению лесопатологического обследования:

Ирковский Э.Р.



2. Инструментальное обследование лесного участка.

Уч. лесничество: Плехановское, участок: - Кв. 110 вид. 7 ЛП выдел: 1.

2.1. Фактическая таксационная характеристика лесного насаждения не соответствует

таксационному описанию. Причины несоответствия:

давность лесоустройства 10 и более лет.

Ведомость лесных участков с выявленными несоответствиями таксационным описаниям приведена в приложении 1 к данному Акту.

2.2. Состояние насаждений: с утраченной устойчивостью.

Причины повреждения: губка корневая (код 466), трутовик настоящий (код 355). Данные причины определены по следующим признакам: наличие гнили (код 832), усыхание более 3/4 ветвей в кроне свежее (код 104), наличие плодовых тел на стволе (код 801).

Заселено (отработано) стволовыми вредителями:

Вид вредителя	Порода	Встречаемость (% заселенных деревьев)	Степень заселения лесного насаждения (слабая, средняя, сильная)
-	-	-	-
-	-	-	-
-	-	-	-
-	-	-	-
-	-	-	-
-	-	-	-

Повреждено огнем:

Вид пожара	Порода	Состояние корневых лап		Состояние корневой шейки		Подсушивание луба	
		процент поврежденных огнем корней	процент деревьев с данным повреждением	ожог корневой шейки по окружности (1/4; 2/4; 3/4; более 3/4)	процент деревьев с данным повреждением	по окружности (1/4; 2/4; 3/4; более 3/4)	процент деревьев с данным повреждением
-	-	-	-	-	-	-	-
-	-	-	-	-	-	-	-
-	-	-	-	-	-	-	-
-	-	-	-	-	-	-	-
-	-	-	-	-	-	-	-
-	-	-	-	-	-	-	-
-	-	-	-	-	-	-	-

Поражено болезнями:

Вид болезни	Порода	Встречаемость (% пораженных деревьев)	Степень заселения лесного насаждения (слабая, средняя, сильная)
корневая губка	СО	89,56	сильная
трутовик настоящий	Б	10,04	слабая
-	-	-	-
-	-	-	-
-	-	-	-
-	-	-	-

2.3. Выборке подлежит 99,6 % деревьев по запасу,

в том числе:

ослабленных 0 %,

сильно ослабленных 34,9 %, причины назначения: 466;

усыхающих 13,2 %, причины назначения: 466;

свежего сухостоя 2,9 %,

свежего ветровала 0 %,

свежего бурелома 0 %,

старого сухостоя 25,9 %,

старого ветровала 5,9 %,

старого бурелома 16,8 %,

аварийных 0 %.

2.4. Полнота лесного насаждения после уборки деревьев, подлежащих рубке, составит 0. Критическая полнота для данной категории лесных насаждений 0,3.

ЗАКЛЮЧЕНИЕ

Насаждение утратило устойчивость под воздействием очага корневой губки, настоящего трутовика, полнота после проведения рубки составит 0 при критическом значении 0,3. В связи с давностью проведения предыдущего лесоустройства и воздействием очага корневой губки под действием естественных факторов произошло изменение запаса и полноты насаждения.

С целью предотвращения негативных процессов или снижения ущерба от их воздействия назначена сплошная санитарная рубка

Участковое лесничество	Урочище (дача)	Квартал	Выдел	Площадь выдела, га	Вид мероприятия	Площадь мероприятия, га	Порода	Выбираемый запас на выдел, куб. м	Крайние сроки проведения
Плехановское	-	110	7	2,2	ССР	0,6	СО, Б.	68	2020 год

Ведомость перечета деревьев, назначенных в рубку, и абрис лесного участка прилагаются (приложение 2 и 3 к данному акту).

Меры по обеспечению возобновления: лесные культуры.

Мероприятия, необходимые для предупреждения повреждения или поражения смежных насаждений: своевременное проведение проецируемых мероприятий, надзор за санитарным и лесопатологическим состоянием.

Сведения для расчета степени повреждения:

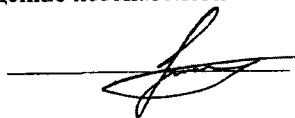
год образования старого сухостоя: 2013-2015 гг.

основная причина повреждения древесины: 466., 355.

Дата проведения обследований: 14.09.2017 года.

Исполнитель работ по проведению лесопатологического обследования:

Ирковский Э.Р.



Ведомость
лесных участков с выявленными несоответствиями таксационным описаниям

Источник данных	Год проведения лесосурьейства	Номер квартала	Номер выдела	Площадь выдела, га	Целевое назначение лесов	Категория защитных лесов	Номер лесопатологического выдела	Площадь выдела	Лесопатологического выдела	Таксационная характеристика										Заложено пробных площадей		
										состав	порода	возраст, лет	средняя высота, м	средний диаметр, см	тип леса	тип условия места произрастания	полнота	бонитет	запас, куб. м/га	количество, шт.	общая площадь, га	
ТО	2001	110	7	2,2	Защитные	Зеленые и лесопарковые зоны	-	-	-	-	10СО+Б	Сосна обыкновенная	69	20	22	ССРГ	В2	0,6	2	190	1	0,6
Ф	2017	110	7	2,2	Защитные	Зеленые и лесопарковые зоны	1	0,6	1	10СО+Б	Сосна обыкновенная	85	22	24	ССРГ	В2	0,3	2	110	1	0,6	

Примечание:
ТО - таксационные описания
Ф - фактическая характеристика лесного насаждения

Исполнитель работ по проведению лесопатологического обследования:

Ирковский Э.Р.

Результаты проведения лесопатологического обследования
лесных насаждений за 14.09.2017 года.

Субъект Российской Федерации: Липецкая область. Лесничество (лесопарк): Грязинское.
Участковое лесничество: Плехановское. Урочище (лесная дача): -.

1	2	3	4	5	6	7	Таксационная характеристика лесного насаждения								17	Распределение деревьев по категориям состояния, % от запаса										29	30	31	32	Назначенные мероприятия					
							8	9	10	11	12	13	14	15		16	18	19	20	21	22	23	24	25	26					27	28	Средневзвешенная категория состояния	Признаки повреждения деревьев	Доля поврежденных деревьев, %	Причина ослабления, повреждения
Номер квартала	Номер выдела	Площадь выдела, га	Целевое назначение лесов	Категория защитных лесов	Номер лесопатологического выдела	Площадь лесопатологического выдела, га	состав	порода	возраст	средняя высота, м	средний диаметр, см	тип леса	плотота	бонитет	запас, куб. м/га	Число деревьев на пробе, шт.	без признаков ослабления	ослабленные	сильно ослабленные	усыхающие	свежий сухой	старый сухой	свежий ветровал	старый ветровал	свежий бурелом	старый бурелом	аварийные деревья	Средневзвешенная категория состояния	Признаки повреждения деревьев	Доля поврежденных деревьев, %	Причина ослабления, повреждения	Подлежит рубке, %	вид	площадь, га	
110	7	2,2	Защитные	Зеленые и лесопарковые зоны	1	0,6	1000+Б																											ССР	0,6
							Всего	85	22	24	ССРГ	0,3*	2	110*	249				35,2	13,3	2,9	25,9			16,8			4,16	832, 104, 801.	99,6	466, 355.	99,6			
							С	-	-	-	-	-	-	-	223				36,0	13,7	3,0	26,7			14,6			832, 104.	100,0	466.	100,0				
							Б	-	-	-	-	-	-	-	26				1,5	7,8	2,9	1,5			86,3			801.	96,2	355.	87,8				

Показатели, не соответствующие таксационному описанию отмечаются "а"; Расшифровка кодов причин и признаков указана в акте.
Исполнитель работ по проведению лесопатологического обследования:

Ирковский Э.Р.

Дата составления документа: 14.09.2017 года. Телефон: 8 (904) 211 15 53.

Ведомость перечета деревьев назначенных в рубку

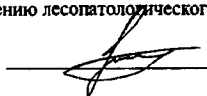
ВРЕМЕННАЯ ПРОБНАЯ ПЛОЩАДЬ № 1

Субъект Российской Федерации: Липецкая область.
Лесничество (лесопарк): Грязинское. Квартал: 110. Выдел: 7.
Площадь: 2,2 га., Площадь мероприятия: 0,6 га.
Номер очага вредных организмов: б/н. Размер пробной площади: 0,6 га.
Таксационная характеристика:
тип леса: ССРТ; состав: 10СО+Б; возраст: 85 лет; бонитет: 2.
полнота: 0,3; запас на га: 110; возобновление: отсутствует.
Время и причина ослабления лесного насаждения:
Причины повреждения: губка корневая (код 466), трутовик настоящий (код 355). Данные причины определены по следующим признакам: наличие гнили (код 832), усыхание более 3/4 ветвей в кроне свежее (код 104), наличие плодовых тел на стволе (код 801).

Тип очага вредных организмов: хронический.
Фаза развития очага вредных организмов: кризис.
Состояние лесного насаждения, намечаемые мероприятия:
Состояние насаждений: с утраченной устойчивостью
Намечаемое мероприятие: ССР.

Исполнитель работ по проведению лесопатологического обследования:

Ирковский Э.Р.



Дата составления документа: 14.09.2017 года. Телефон: 8 (904) 211 15 53.

ВЕДОМОСТЬ ПЕРЕЧЕТА ДЕРЕВЬЕВ

Порода1: СО

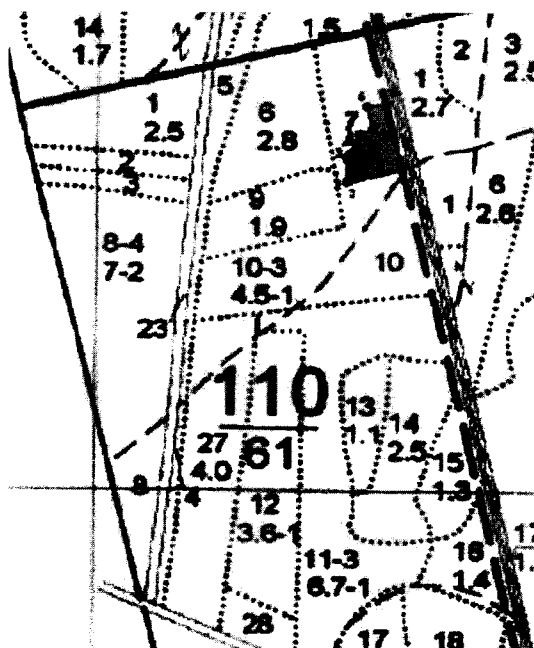
Ступени толщины см	Количество деревьев по категориям состояния, шт.																Всего деревьев по ступеням толщины	
	I	II	III	IV		V		VI			ветровал, бурелом			аварийные деревья			шт.	в том числе подлежат рубке, %
				НЗ	З	НЗ	З	НЗ	З	О	НЗ	З	О	НЗ	З	О		
1	2	3	4	5	6	7	8	9	10	11	12	13	14	15	16	17	18	19
8			5	2				4			5						16	7,2
12			5	2				4			5						16	7,2
16			22	9		2		19			16						68	30,6
20			16	7		2		15			12						52	23,3
24			15	6		1		12			10						44	19,7
28			7	3		1		6			3						20	9,0
32			2	1				1			1						5	2,2
36			1														1	0,4
40			1														1	0,4
более 40																		
итого, шт			74	30		6		61			52						223	100,0
итого, %			33,2	13,5		2,7		27,4			23,3						100,0	100,0
итого, куб.м.			23,7	9,0		2,0		17,6			13,6						65,8	100,0
итого, куб.%			35,9	13,7		3,0		26,7			20,7						100,0	100,0

Порода2: Б

Ступени толщины см	Количество деревьев по категориям состояния, шт.																Всего деревьев по ступеням толщины	
	I	II	III	IV		V		VI			ветровал, бурелом			аварийные деревья			шт.	в том числе подлежат рубке, %
				НЗ	З	НЗ	З	НЗ	З	О	НЗ	З	О	НЗ	З	О		
1	2	3	4	5	6	7	8	9	10	11	12	13	14	15	16	17	18	19
8		1	3	2				1			13						20	54,0
12			1								3						4	11,5
16											1						1	3,8
36											1						1	3,8
-																		
-																		
-																		
-																		
-																		
итого, шт		1	4	2				1			18						26	73,1
итого, %		3,8	15,4	7,7				3,8			69,2						100,0	73,1
итого, куб.м.		0,0	0,2	0,1				0,0			1,8						2,1	87,8
итого, куб.%		1,5	7,8	2,9				1,5			86,3						100,0	87,8

Абрис участка

Масштаб 1:10000



N выдела	Ленты (круговой площадки) перечета				
	Сплошной перечет	Длина, м	Ширина, м	Радиус, м	Площадь, га
7	Сплошной перечет				0,60

Номера точек	Координаты	Румбы линий	Длина, м
1->2	52,60875195/39,84621546	ЮЗ 75°.51'	82,9
2->3	52,60857005/39,84502723	СВ 2°.14'	37
3->4	52,6089021/39,84504866	СВ 23°.14'	45,7
4->5	52,60927959/39,84531558	СВ 70°.52'	20
5->6	52,60933862/39,84559567	СЗ 12°.35'	38,3
6->7	52,60967414/39,84547229	СВ 79°.43'	27,3
7->8	52,60971785/39,84586916	ЮВ 12°.17'	110
8->1	52,60875195/39,84621546	0	0

Условные обозначения обследуемая площадь



Исполнитель работ по проведению лесопатологического обследования:

Ирковский Э.Р.

Дата составления документа: 14.09.2017 года. Телефон: 8 (904) 211 15 53.

Таксационное описание

Плехановское участковое лесничество

ОКУ «Грязинское лесничество»

Управление лесного хозяйства Липецкой области

Участковое лесничество: ПЛЕХАНОВСКОЕ		ЛЕСА ЛЕСОПАРКОВЫХ ЗОН										Квартал 110													
№	Площадь	Состав	Подрост	по	Я	Вы	Эле	Воз	Вы	Ди	Кл	Гр	Во	Тип	Полн	Запас	сыр	раст	Кл	Запас	на	вы	дел	лес	МЗ
1	2	3	4	5	6	7	8	9	10	11	12	13	14	15	16	17	18	19	20	21	22	23	24		
7	2,2	лесные культуры	10СО+Б	1	20	СО	Б	69	20	22	4	2	2	ССРТ	,6	19	42	42	1						

подлесок: КРЛ Р РЕДКИЙ
 культуры-33 г., ВСПАШ. БОРОЗД., ПОСАДКА РУЧНАЯ, состояние УДОВЛЕТВОРИТЕЛЬНЫЕ
 рекреационная характеристика: тип ландшафта ЗАКРЫТ. ГОРИЗН. СОМ, класс эстетиц. оценки-2, рекреационная оценка-СРЕДНЯЯ,
 класс устойчивости-1, проходимость-СРЕДНЯЯ, просматриваемость-СРЕДНЯЯ



Копия верна.
 Директор ОКУ «Грязинское лесничество»
 «13» июня 2017 г.

Балмочных В.В.

Таксационное описание

Плехановское участковое лесничество

ОКУ «Грязинское лесничество»

Управление лесного хозяйства Липецкой области

Участковое лесничество: ПЛЕХАНОВСКОЕ		ЛЕСА ЛЕСОПАРКОВЫХ ЗОН		Квартал 110																			
№	Площадь	Состав	Подрост	По: Я	Вы	Эле	Воз	Вы	Ди	Кл	Гр	Во	Тип	Полн	Запас	Сырост	Кл	Запас	на	выделе	лес	МЗ	
1	2	3	4	5	6	7	8	9	10	11	12	13	14	15	16	17	18	19	20	21	22	23	24
7	2,2	лесные культуры	1	20	СО	Б	30	69	20	22	4	2	2	ССРТ	,6	19	42	42	1				

подлесок: КРЛ Р РЕДКИЙ
 культуры-33 г., ВСПЛШ.ВОРОЗД., ПОСАДКА РУЧНАЯ, СОСТОЯНИЕ УДОВЛЕТВОРИТЕЛЬНЫЕ
 рекреационная характеристика: тип ландшафта ЗАКРЫТ.ГОРИЗН.СОМ, класс эстетич. оценки-2, рекреационная оценка-СРЕДНЯЯ,
 класс устойчивости-1, проходимость-СРЕДНЯЯ, просматриваемость-СРЕДНЯЯ



Копия верна.

Директор ОКУ «Грязинское лесничество»

«13» июня 2017 г.

Балочных В.В.