

26.09.2017

УТВЕРЖДАЮ:

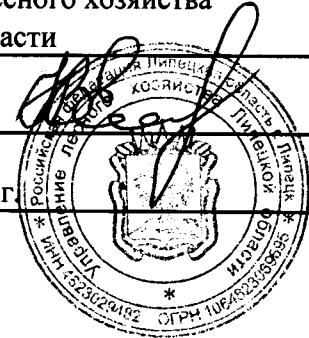
**X** Есипов Н.В.

Подписано цифровой подписью:  
Есипов Николай Викторович

Должность Заместитель начальника  
управления лесного хозяйства  
Липецкой области

ФИО Есипов Н.В.

Дата 26.09.2017 г.



Акт  
лесопатологического обследования № 1329  
лесных насаждений Усманского лесничества  
Липецкой области

Способ лесопатологического обследования: Визуальное  
Инструментальное V

Место проведения:

Участковое лесничество	Урочище (дача)	Квартал (кварталы)	Выдел (выделы)	Площадь, га
Колодецкое	-	65	12	1

Лесопатологическое обследование проведено на общей площади 1 га.

2. Инструментальное обследование лесного участка.

Уч. лесничество: Колодецкое, участок: - Кв. 65 выд. 12 ЛП выдел: 1.

2.1. Фактическая таксационная характеристика лесного насаждения не соответствует таксационному описанию. Причины несоответствия:  
проведенные ранее санитарные мероприятия.

Ведомость лесных участков с выявленными несоответствиями таксационным описаниям приведена в приложении 1 к данному Акту.

2.2. Состояние насаждений: с нарушенной устойчивостью.

Причины повреждения: , трутовик настоящий (код 355), микоз сосудистый дуба (код 275). Данные причины определены по следующим признакам: усыхание более 3/4 ветвей в кроне прошлых лет (код 114), ажурность кроны (код 160), наличие плодовых тел на стволе (код 801).

Заселено (отработано) стволовыми вредителями:

Вид вредителя	Порода	Встречаемость (% заселенных деревьев)	Степень заселения лесного насаждения (слабая, средняя, сильная)
-	-	-	-
-	-	-	-
-	-	-	-
-	-	-	-
-	-	-	-
-	-	-	-

Повреждено огнем:

Вид пожара	Порода	Состояние корневых лап		Состояние корневой шейки		Подсушивание луба	
		процент поврежденных огнем корней	процент деревьев с данным повреждением	ожог корневой шейки по окружности (1/4; 2/4; 3/4; более 3/4)	процент деревьев с данным повреждением	по окружности (1/4; 2/4; 3/4; более 3/4)	процент деревьев с данным повреждением
-	-	-	-	-	-	-	-
-	-	-	-	-	-	-	-
-	-	-	-	-	-	-	-
-	-	-	-	-	-	-	-
-	-	-	-	-	-	-	-
-	-	-	-	-	-	-	-
-	-	-	-	-	-	-	-

Поражено болезнями:

Вид болезни	Порода	Встречаемость (% пораженных деревьев)	Степень заселения лесного насаждения (слабая, средняя, сильная)
сосудистый микоз дуба	Днп	14,69	слабая
трутовик настоящий	Б	1,69	единичная
-	-	-	-
-	-	-	-
-	-	-	-
-	-	-	-

2.3. Выборке подлежит 10,5 % деревьев по запасу,

в том числе:

ослабленных 0 %,  
сильно ослабленных 0 %,  
усыхающих 0 %,  
свежего сухостоя 0 %,  
свежего ветровала 0 %,  
свежего бурелома 0 %,  
старого сухостоя 6 %,  
старого ветровала 4,5 %,  
старого бурелома 0 %,  
аварийных 0 %.

2.4. Полнота лесного насаждения после уборки деревьев, подлежащих рубке, составит 0,4.  
Критическая полнота для данной категории лесных насаждений 0,3.

## ЗАКЛЮЧЕНИЕ

Несоответствие таксационных описаний вызвано ранее проведенными санитарно оздоровительными мероприятиями. Насаждение повреждено сосудистым микозом дуба.

С целью предотвращения негативных процессов или снижения ущерба от их воздействия назначено:

Участковое лесничество	Урочище (дача)	Квартал	Выдел	Площадь выдела, га	Вид мероприятия	Площадь мероприятия, га	Порода	Выбираемый запас на выдел, куб. м	Крайние сроки проведения
Колодецкое	-	65	12	1	ВСП	1	Днп, Б.	16	2020 год

Ведомость перечета деревьев, назначенных в рубку, и абрис лесного участка прилагаются (приложение 2 и 3 к данному акту).

Меры по обеспечению возобновления: -.

Мероприятия, необходимые для предупреждения повреждения или поражения смежных насаждений: своевременное проведение проецируемых мероприятий, надзор за санитарным и лесопатологическим состоянием.

Сведения для расчета степени повреждения:

год образования старого сухостоя: 2013-2015 гг.

основная причина повреждения древесины: , 355., 275.

Дата проведения обследований: 13.09.2017 года.

Исполнитель работ по проведению лесопатологического обследования:

Ирковский Э.Р.



Ведомость  
лесных участков с выявленными несоответствиями таксационным описаниям

Источник данных	Год проведения лесоустройства	Номер квартала	Номер выдела	Площадь выдела, га	Целевое назначение лесов	Категория защитных лесов	Номер лесопатологического выдела	Площадь лесопатологического выдела, га	Таксационная характеристика										Заложено пробных площадей					
									состав	порода	возраст, лет	средняя высота, м	средний диаметр, см	тип леса	тип условия	место произрастания	плотота	бонитет	запас, куб. м/га	количество, шт.	общая площадь, га			
ТО	2001	65	12	1	Защитные	Леса, расположенные в пустынных, полупустынных, лесостепных, лесотундровых зонах, степях, горах			7Дпп1С1П1П	Дуб нагорный порослевой	70	23	28	ДОСН	С2Д	0,6	2	200					1	1
Ф	2017	65	12	1	Защитные	Леса, расположенные в пустынных, полупустынных, лесостепных, лесотундровых зонах, степях, горах	1	1	7Дпп1С1П1ПБ	Дуб пойменный порослевой	70	24	30	ДОСН	С2Д	0,4	2	150					1	1

Примечание:

ТО - таксационные описания  
Ф - фактическая характеристика лесного насаждения

Исполнитель работ по проведению лесопатологического обследования:

Ирковский Э.Р.



Ведомость перечета деревьев назначенных в рубку

ВРЕМЕННАЯ ПРОБНАЯ ПЛОЩАДЬ № 1

Субъект Российской Федерации: Липецкая область.

Лесничество (лесопарк): Усманское. Квартал: 65. Выдел: 12.

Площадь: 1 га., Площадь мероприятия: 1 га.

Номер очага вредных организмов: б/н. Размер пробной площади: 1 га.

Таксационная характеристика:

тип леса: ДОСН; состав: 7Днп1С1Лп1Б; возраст: 70 лет; бонитет: 2.

полнота: 0,4; запас на га: 150; возобновление: отсутствует.

Время и причина ослабления лесного насаждения:

Причины повреждения: , трутовик настоящий (код 355), микоз сосудистый дуба (код 275). Данные причин определены по следующим признакам: усыхание более 3/4 ветвей в кроне прошлых лет (код 114), ажурность кроны (код 160), наличие плодовых тел на стволе (код 801).

Тип очага вредных организмов: хронический.

Фаза развития очага вредных организмов: кризис.

Состояние лесного насаждения, намечаемые мероприятия:

Состояние насаждений: насаждение с нарушенной устойчивостью.

Намечаемое мероприятие: ВСП.

Исполнитель работ по проведению лесопатологического обследования:

Ирковский Э.Р.



Дата составления документа: 13.09.2017 года. Телефон: 8 (904) 211 15 53.



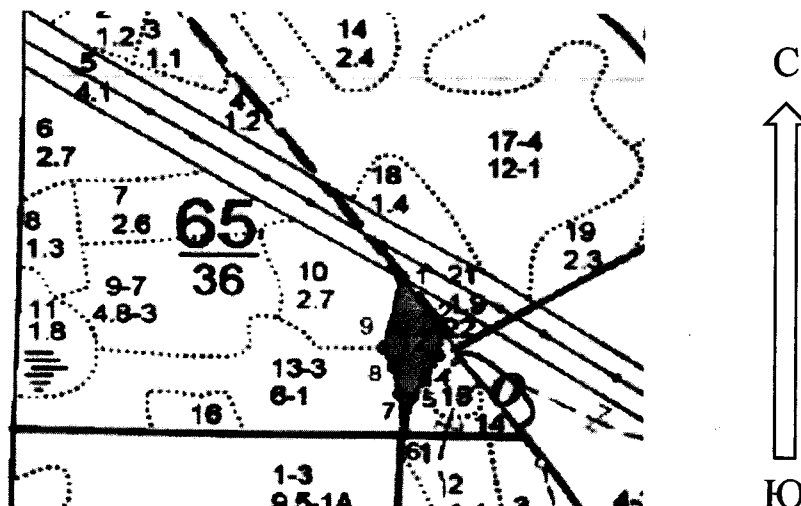
Порода4: Б

Ступени толщины см	Количество деревьев по категориям состояния, шт.																Всего деревьев по ступеням толщины	
	I	II	III	IV		V		VI			ветровал, бурелом			аварийные деревья			шт.	в том числе подлежат рубке, %
				НЗ	З	НЗ	З	НЗ	З	О	НЗ	З	О	НЗ	З	О		
1	2	3	4	5	6	7	8	9	10	11	12	13	14	15	16	17	18	19
20	1																1	
24		1															1	
28	2																2	
32	3																3	
36								2									2	16,7
40	2																2	
44								1									1	8,3
-																		
-																		
-																		
итого, шт	8	1						3									12	25,0
итого, %	66,7	8,3						25,0									100,0	25,0
итого, куб.м.	6,9	0,4						3,9									11,2	35,1
итого, куб.%	61,1	3,8						35,1									100,0	35,1



Абрис участка

Масштаб 1:10000



N выдела	Ленты (круговой площадки) перече́та				
	Сплошной перечет	Длина, м	Ширина, м	Радиус, м	Площадь, га
12	Сплошной перечет				1,00

Номера точек	Координаты	Румбы линий	Длина, м
1->2	52.30653743/39.53527688	ЮВ 35°.02'	1037
2->3	52.30577434/39.5361523	ЮЗ 8°.43'	425
3->4	52.30539736/39.5360578	ЮЗ 25°.46'	428
4->5	52.30505078/39.53578423	ЮЗ 32°.34'	333
5->6	52.30479845/39.5355206	ЮЗ 10°.55'	589
6->7	52.30427857/39.53535646	СЗ 6°.06'	636
7->8	52.30484709/39.53525698	СЗ 11°.34'	439
8->9	52.30523319/39.53512766	СЗ 26°.03'	339
9->10	52.30550681/39.5349088	СВ 12°.19'	1174
10->1	52.30653743/39.53527688	0	0

Условные обозначения обследуемая площадь



Исполнитель работ по проведению лесопатологического обследования:

Ирковский Э.Р.

Дата составления документа: 13.09.2017 года. Телефон: 8 (904) 211 15 53.

**ТАКСАЦИОННОЕ ОПИСАНИЕ**

Колодецкого участка лесничества

ОКУ «Усманское лесничество»

Управление лесного хозяйства Липецкой области

Воронеж

Участковое лесничество: КОЛОДЕЦКОЕ		ЛЕСА, РАСПОЛ. В СТЕПЯХ, ГОРАХ И ДР.		Квартал 65															
Н	Площадь	Состав	Подрост	по: Я: Вы: Эле-: Воз: Вы-: Ди: Кл: Гр: Бо: Тип	Поля: Запас	сырост.	Кл: Запас	на	выделе,	дес. МЗ									
де-	га	ва, Рельеф, особенн:	Р: та	ра	со-: там: с: па: ни: леса	а: су-: ре-: еди-: захламлени:	Хозяйственные:												
ла	га	ости выдела. Стмет:	ле-	ст	та	ет: во: во: те:	а пл:	по	то: стоя: дин	ных									
		ка о порослевом	У: я-: са	т	та	ет: во: во: те:	а пл:	по	то: стоя: дин	ных									
		происх. Наимен. кат:	гру-																
		ег. Незалес. земель:	С: са-																
		Хар. лесных культур:																	
		Кадастров. оценка:																	
1	2	3	4: 5	6	7	8	9: 10: 11: 12:	13	14	15	16	17	18:	19	20	21	22	23	24
12	1,0	7днпс1в1лп	1	23	днп	70	23 28 7 3 2	ЛОСН	6	20	20	14	2	2	1	2	3	2	2
					С			СЗД											
					Б														
					лп														

подлесок: клт ср. густ

Копия верна гл. бухгалтер Мелехова Е.П.

Директор ОКУ «Усманское лесничество»  
(подпись)

Титаренко Д.С.  
(ФИО)

