

26.09.2017

УТВЕРЖДАЮ:

Должность Заместитель начальника  
управления лесного хозяйства  
Липецкой области

**X** Есипов Н.В.

Подписано цифровой подписью:  
Есипов Николай Викторович

ФИО Есипов Н.В.

Дата 26.09.2017 г.



Акт  
лесопатологического обследования № 1326  
лесных насаждений Усманского лесничества  
Липецкой области

Способ лесопатологического обследования: Визуальное  
Инструментальное V

Место проведения:

Участковое лесничество	Урочище (дача)	Квартал (кварталы)	Выдел (выделы)	Площадь, га
Колодецкое	-	152	6	3,4

Лесопатологическое обследование проведено на общей площади 3,4 га.

2. Инструментальное обследование лесного участка.

Уч. лесничество: Колодецкое, участок: - Кв. 152 выд. 6 ЛП выдел: 1.

2.1. Фактическая таксационная характеристика лесного насаждения соответствует таксационному описанию.

2.2. Состояние насаждений: с нарушенной устойчивостью.

Причины повреждения: губка корневая (код 466), рак дуба поперечный (код 373). Данные причины определены по следующим признакам: усыхание < 1/4 ветвей в кроне свежее (код 101), наличие гнили (код 832), ажурность кроны (код 160), наличие на стволе под кроной раковых ран, язв, образований (<1/2 окр.ствола) (код 806).

Заселено (отработано) стволовыми вредителями:

Вид вредителя	Порода	Встречаемость (% заселенных деревьев)	Степень заселения лесного насаждения (слабая, средняя, сильная)
-	-	-	-
-	-	-	-
-	-	-	-
-	-	-	-
-	-	-	-
-	-	-	-

Повреждено огнем:

Вид пожара	Порода	Состояние корневых лап		Состояние корневой шейки		Подсушивание луба	
		процент поврежденных огнем корней	процент деревьев с данным повреждением	ожог корневой шейки по окружности (1/4; 2/4; 3/4; более 3/4)	процент деревьев с данным повреждением	по окружности (1/4; 2/4; 3/4; более 3/4)	процент деревьев с данным повреждением
-	-	-	-	-	-	-	-
-	-	-	-	-	-	-	-
-	-	-	-	-	-	-	-
-	-	-	-	-	-	-	-
-	-	-	-	-	-	-	-
-	-	-	-	-	-	-	-
-	-	-	-	-	-	-	-

Поражено болезнями:

Вид болезни	Порода	Встречаемость (% пораженных деревьев)	Степень заселения лесного насаждения (слабая, средняя, сильная)
корневая губка	СО	20,14	средняя
рак дуба поперечный	Дн	2,74	единичная
-	-	-	-
-	-	-	-
-	-	-	-
-	-	-	-

2.3. Выборке подлежит 19,7 % деревьев по запасу,

в том числе:

ослабленных 0 %,

сильно ослабленных 9,2 %, причины назначения: 466;

усыхающих 0 %,

свежего сухостоя 0 %,

свежего ветровала 0 %,

свежего бурелома 0 %,

старого сухостоя 5,6 %,

старого ветровала 4,9 %,

старого бурелома 0 %,

аварийных 0 %.

2.4. Полнота лесного насаждения после уборки деревьев, подлежащих рубке, составит 0,6.

Критическая полнота для данной категории лесных насаждений 0,3.

## ЗАКЛЮЧЕНИЕ

С целью предотвращения негативных процессов или снижения ущерба от их воздействия назначено:

Участковое лесничество	Урочище (дача)	Квартал	Выдел	Площадь выдела, га	Вид мероприятия	Площадь мероприятия, га	Порода	Выбираемый запас на выдел, куб. м	Крайние сроки проведения
Колодецкое	-	152	6	3,4	ВСП	3,4	СО, Дн.	207	2020 год

Ведомость перечета деревьев, назначенных в рубку, и абрис лесного участка прилагаются (приложение 2 и 3 к данному акту).

Меры по обеспечению возобновления: -.

Мероприятия, необходимые для предупреждения повреждения или поражения смежных насаждений: своевременное проведение проецируемых мероприятий, надзор за санитарным и лесопатологическим состоянием.

Сведения для расчета степени повреждения:

год образования старого сухостоя: 2013-2015 гг.

основная причина повреждения древесины: 466., 373.

Дата проведения обследований: 13.09.2017 года.

Исполнитель работ по проведению лесопатологического обследования:

Ирковский Э.Р.





Ведомость перечета деревьев назначенных в рубку

ВРЕМЕННАЯ ПРОБНАЯ ПЛОЩАДЬ № 1

Субъект Российской Федерации: Липецкая область.

Лесничество (лесопарк): Усманское. Квартал: 152. Выдел: 6.

Площадь: 3,4 га., Площадь мероприятия: 3,4 га.

Номер очага вредных организмов: б/н. Размер пробной площади: 3,4 га.

Таксационная характеристика:

тип леса: СДСН; состав: 7СОЗДнп; возраст: 80 лет; бонитет: 1.

полнота: 0,7; запас на га: 310; возобновление: отсутствует.

Время и причина ослабления лесного насаждения:

Причины повреждения: губка корневая (код 466), рак дуба поперечный (код 373). Данные причины определены по следующим признакам: усыхание < 1/4 ветвей в кроне свежее (код 101), наличие гнили (код 832), ажурность кроны (код 160), наличие на стволе под кроной раковых ран, язв, образований (<1/2 окр. ствола) (код 806).

Тип очага вредных организмов: хронический.

Фаза развития очага вредных организмов: кризис.

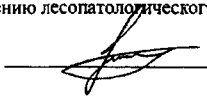
Состояние лесного насаждения, намечаемые мероприятия:

Состояние насаждений: насаждение с нарушенной устойчивостью.

Намечаемое мероприятие: ВСП.

Исполнитель работ по проведению лесопатологического обследования:

Ирковский Э.Р.



Дата составления документа: 13.09.2017 года. Телефон: 8 (904) 211 15 53.

## ВЕДОМОСТЬ ПЕРЕЧЕТА ДЕРЕВЬЕВ

Оборотная сторона

Порода1: СО

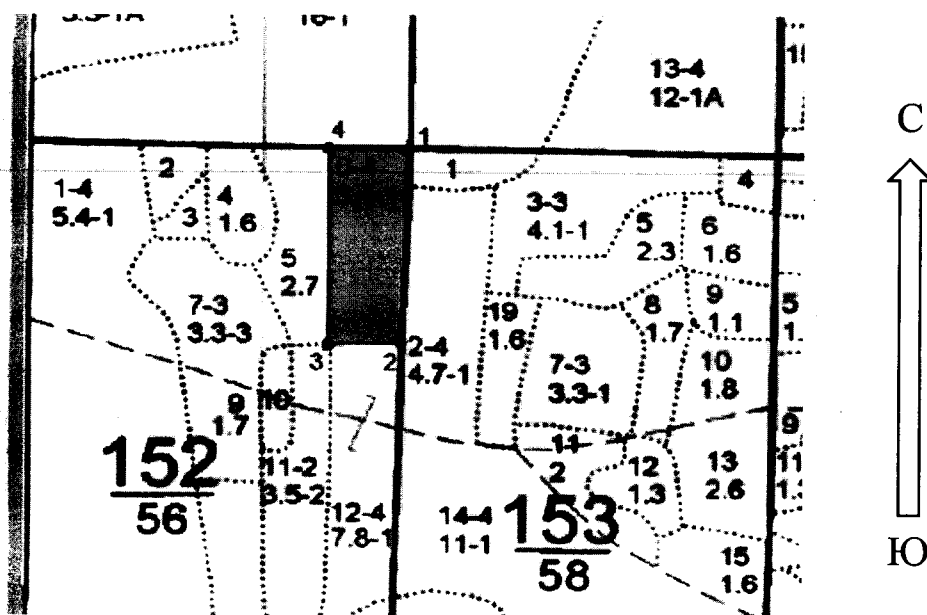
Ступени толщины см	Количество деревьев по категориям состояния, шт.																Всего деревьев по ступеням толщины	
	I	II	III	IV		V		VI			ветровал, бурелом			аварийные деревья			шт.	в том числе подлежат рубке, %
				НЗ	З	НЗ	З	НЗ	З	О	НЗ	З	О	НЗ	З	О		
1	2	3	4	5	6	7	8	9	10	11	12	13	14	15	16	17	18	19
16	2	2						5			5						4	
20	26	19	7					5			5						62	2,2
24	36	26	12					5			5						84	2,8
28	62	45	19					10			10						146	5,0
32	76	55	24					12			12						179	6,0
36	69	50	21					10			12						162	5,5
40	43	31	14					7			7						102	3,6
44	19	14	5					2			2						42	1,1
48	2	2															4	
более 48																		
итого, шт	335	244	102					51			53						785	26,2
итого, %	42,7	31,1	13,0					6,5			6,8						100,0	26,2
итого, куб.м.	319,8	233,2	96,9					47,3			49,6						746,8	25,9
итого, куб,%	42,9	31,2	13,0					6,3			6,6						100,0	25,9

Порода2: Дн

Ступени толщины см	Количество деревьев по категориям состояния, шт.																Всего деревьев по ступеням толщины	
	I	II	III	IV		V		VI			ветровал, бурелом			аварийные деревья			шт.	в том числе подлежат рубке, %
				НЗ	З	НЗ	З	НЗ	З	О	НЗ	З	О	НЗ	З	О		
1	2	3	4	5	6	7	8	9	10	11	12	13	14	15	16	17	18	19
24		2	1														3	
28	15	5	2					1									23	0,4
32	34	10	3					2									49	0,8
36	54	17	6					3									80	1,3
40	35	11	4					2			1						53	1,3
44	17	5	2					1									25	0,4
48	3	1															4	
52	1																1	
-																		
-																		
итого, шт	159	51	18					9			1						238	4,2
итого, %	66,8	21,4	7,6					3,8			0,4						100,0	4,2
итого, куб.м.	207,3	64,3	22,3					11,4			1,6						306,9	4,2
итого, куб,%	67,6	20,9	7,3					3,7			0,5						100,0	4,2

Абрис участка

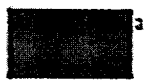
Масштаб 1:10000



N выдела	Ленты (круговой площадки) перечета				
	Сплошной перечет	Длина, м	Ширина, м	Радиус, м	Площадь, га
6	Сплошной перечет				3,40

Номера точек	Координаты	Румбы линий	Длина, м
1->2	52.23800396/39.48462909	ЮЗ 1°.47'	3086
2->3	52.23523289/39.48448738	ЮЗ 87°.31'	1046
3->4	52.23519206/39.48295361	СВ 0°.13'	3159
4->5	52.23802948/39.48297028	ЮВ 88°.34'	1131
5->1	52.23800396/39.48462909	0	0
	-	-	-
	-	-	-
	-	-	-

Условные обозначения обследуемая площадь



Исполнитель работ по проведению лесопатологического обследования:

Ирковский Э.Р.

Дата составления документа: 13.09.2017 года. Телефон: 8 (904) 211 15 53.

