

26.09.2017

УТВЕРЖДАЮ:

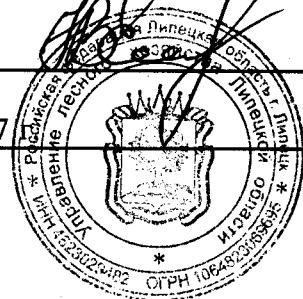
Должность Заместитель начальника
управления лесного хозяйства
Липецкой области

X Есипов Н.В.

Подписано цифровой подписью:
Есипов Николай Викторович

ФИО Есипов Н.В.

Дата 26.09.2017



Акт
лесопатологического обследования № 1323
лесных насаждений Усманского лесничества
Липецкой области

Способ лесопатологического обследования: Визуальное
Инструментальное V

Место проведения:

Участковое лесничество	Урочище (дача)	Квартал (кварталы)	Выдел (выделы)	Площадь, га
Колодецкое	-	101	7	2

Лесопатологическое обследование проведено на общей площади 2 га.

2. Инструментальное обследование лесного участка.

Уч. лесничество: Колодецкое, участок: - Кв. 101 выд. 7 ЛП выдел: 1.

2.1. Фактическая таксационная характеристика лесного насаждения соответствует таксационному описанию.

2.2. Состояние насаждений: с нарушенной устойчивостью.

Причины повреждения: губка корневая (код 466), трутовик настоящий (код 355). Данные причины определены по следующим признакам: усыхание < 1/4 ветвей в кроне свежее (код 101), наличие гнили (код 832), наличие плодовых тел на стволе (код 801), ажурность кроны (код 160).

Заселено (отработано) стволовыми вредителями:

Вид вредителя	Порода	Встречаемость (% заселенных деревьев)	Степень заселения лесного насаждения (слабая, средняя, сильная)
-	-	-	-
-	-	-	-
-	-	-	-
-	-	-	-
-	-	-	-
-	-	-	-

Повреждено огнем:

Вид пожара	Порода	Состояние корневых лап		Состояние корневой шейки		Подсушивание луба	
		процент поврежденных огнем корней	процент деревьев с данным повреждением	ожог корневой шейки по окружности (1/4; 2/4; 3/4; более 3/4)	процент деревьев с данным повреждением	по окружности (1/4; 2/4; 3/4; более 3/4)	процент деревьев с данным повреждением
-	-	-	-	-	-	-	-
-	-	-	-	-	-	-	-
-	-	-	-	-	-	-	-
-	-	-	-	-	-	-	-
-	-	-	-	-	-	-	-
-	-	-	-	-	-	-	-
-	-	-	-	-	-	-	-

Поражено болезнями:

Вид болезни	Порода	Встречаемость (% пораженных деревьев)	Степень заселения лесного насаждения (слабая, средняя, сильная)
корневая губка	СО	8,70	слабая
трутовик настоящий	Б	3,11	единичная
-	-	-	-
-	-	-	-
-	-	-	-
-	-	-	-

2.3. Выборке подлежит 10,5 % деревьев по запасу,
 в том числе:
 ослабленных 0 %,
 сильно ослабленных 5,9 %, причины назначения: 466;
 усыхающих 0 %,
 свежего сухостоя 0 %,
 свежего ветровала 0 %,
 свежего бурелома 0 %,
 старого сухостоя 1,6 %,
 старого ветровала 1,9 %,
 старого бурелома 1,1 %,
 аварийных 0 %.

2.4. Полнота лесного насаждения после уборки деревьев, подлежащих рубке, составит 0,8.
 Критическая полнота для данной категории лесных насаждений 0,3.

ЗАКЛЮЧЕНИЕ

Насаждение с утраченной устойчивостью, но в связи с наличием ОЗУ, проведение сплошной рубки невозможно. Несоответствие породного состава и полноты является ошибкой, допущенной таксатором при проведении работ.

С целью предотвращения негативных процессов или снижения ущерба от их воздействия назначено:

Участковое лесничество	Урочище (дача)	Квартал	Выдел	Площадь выдела, га	Вид мероприятия	Площадь мероприятия, га	Порода	Выбираемый запас на выдел, куб. м	Крайние сроки проведения
Колодецкое	-	101	7	2	ВСП	2	СО, Б.	69	2020 год

Ведомость перечета деревьев, назначенных в рубку, и абрис лесного участка прилагаются (приложение 2 и 3 к данному акту).

Меры по обеспечению возобновления: -.

Мероприятия, необходимые для предупреждения повреждения или поражения смежных насаждений: своевременное проведение проецируемых мероприятий, надзор за санитарным и лесопатологическим состоянием.

Сведения для расчета степени повреждения:
 год образования старого сухостоя: 2013-2015 гг.
 основная причина повреждения древесины: 466, 355.

Дата проведения обследований: 13.09.2017 года.

Исполнитель работ по проведению лесопатологического обследования:

Ирковский Э.Р.



Субъект Российской Федерации: Липецкая область. Лесничество (лесопарк): Урманское.
Участковое лесничество: Колодецкое. Урочище (лесная дача): -.
Результаты проведения лесопатологического обследования
лесных насаждений за: 13.09.2017 года.

1	2	3	4	5	6	7	8	Таксационная характеристика лесного насаждения								Распределение деревьев по категориям состояния, % от запаса											Назначенные мероприятия								
								9	10	11	12	13	14	15	16	17	18	19	20	21	22	23	24	25	26	27	28	29	30	31	32	33	34		
Номер квартала	Номер выдела	Площадь выдела, га	Целевое назначение лесов	Категория защитных лесов	Номер лесопатологического выдела	Площадь выдела лесопатологического выдела	состав	порода	возраст	средняя высота, м	средний диаметр, см	тип леса	плотность	бонитет	запас, куб. м/га	Число деревьев на пробе, шт.	без признаков ослабления	ослабленные	сильно ослабленные	усыхающие	свежий сухостой	старый сухостой	свежий ветровал	старый ветровал	свежий бурелом	старый бурелом	аварийные деревья	Средневзвешенная категория состояния	Признаки повреждения деревьев	Доля поврежденных деревьев, %	Причина ослабления, повреждения	Подожиг рубке, %	вид	площадь, га	
101	7	2	Защитные	Леса, расположенные в путыньных, полупутыньных, лесостепных, лесотундровых зонах, степях, горах	1	2	9С01Б+Длп+Ос	Длп	-	-	-	-	-	-	-	31	41,0	26,7	32,3	-	-	-	-	-	-	-	-	1,9	-	0,0	0,0	-	-	ВСР	2
																65	35,7	11,2	12,4	-	-	-	-	-	-	-	-	3,0	801, 160.	52,3	355	40,7	-	-	-
																955	62,3	28,0	6,7	-	-	-	-	-	-	-	-	1,5	101, 832.	9,9	466	9,7	-	-	-
																1092	60,1	27,0	8,3	-	-	-	-	-	-	-	-	1,6	832, 801, 160.	11,8	466, 355.	10,5	-	-	-
																17	17	17	17	17	17	17	17	17	17	17	17	17	17	17	17	17	17	17	17

Показатели, не соответствующие таксационному описанию отмечаются "**". Расшифровка кодов причин и признаков указана в акте.
Исполнитель работ по проведению лесопатологического обследования:

Ирковский Э.Р.

Дата составления документа: 13.09.2017 года. Телефон: 8 (904) 211 15 53.

Ведомость перечета деревьев назначенных в рубку

ВРЕМЕННАЯ ПРОБНАЯ ПЛОЩАДЬ № 1

Субъект Российской Федерации: Липецкая область.

Лесничество (лесопарк): Усманское. Квартал: 101. Выдел: 7.

Площадь: 2 га., Площадь мероприятия: 2 га.

Номер очага вредных организмов: б/н. Размер пробной площади: 2 га.

Таксационная характеристика:

тип леса: СДСН; состав: 9СО1Б+Днп+Ос; возраст: 55 лет; бонитет: 1.

полнота: 0,9; запас на га: 300; возобновление: отсутствует.

Время и причина ослабления лесного насаждения:

Причины повреждения: губка корневая (код 466), трутовик настоящий (код 355). Данные причины определены по следующим признакам: усыхание < 1/4 ветвей в кроне свежее (код 101), наличие гнили (код 832), наличие плодовых тел на стволе (код 801), ажурность кроны (код 160).

Тип очага вредных организмов: хронический.

Фаза развития очага вредных организмов: кризис.

Состояние лесного насаждения, намечаемые мероприятия:

Состояние насаждений: насаждение с нарушенной устойчивостью.

Намечаемое мероприятие: ВСП.

Исполнитель работ по проведению лесопатологического обследования:

Ирковский Э.Р.



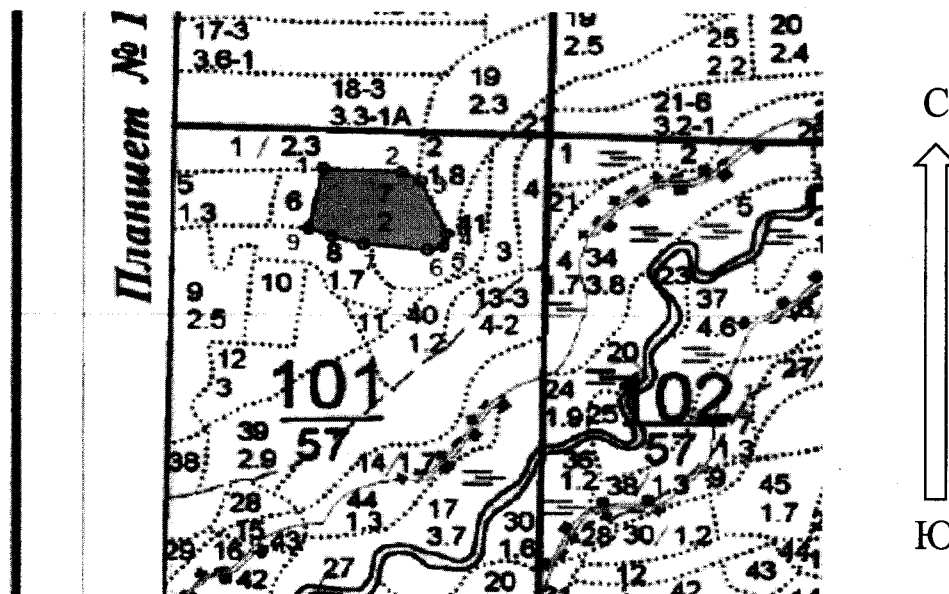
Дата составления документа: 13.09.2017 года. Телефон: 8 (904) 211 15 53.

Порода4: Дип

Ступени толщины см	Количество деревьев по категориям состояния, шт.																Всего деревьев по ступеням толщины	
	I	II	III	IV		V		VI			ветровал, бурелом			аварийные деревья			шт.	в том числе подлежат рубке, %
				НЗ	З	НЗ	З	НЗ	З	О	НЗ	З	О	НЗ	З	О		
1	2	3	4	5	6	7	8	9	10	11	12	13	14	15	16	17	18	19
20	2	2	3														7	
24	3	1	3														7	
28	2	2	2														6	
32	2	1	1														4	
36	3	2	2														7	
-																		
-																		
-																		
-																		
итого, шт	12	8	11														31	
итого, %	38,7	25,8	35,5														100,0	
итого, куб.м.	9,0	5,9	7,1														22,0	
итого, куб.%	41,0	26,7	32,3														100,0	

Абрис участка

Масштаб 1:10000



N выдела	Ленты (круговой площадки) перече́та				
	Сплошной пере́чет	Длина, м	Ширина, м	Радиус, м	Площадь, га
7	Сплошной пере́чет				2,00

Номера точек	Координаты	Румбы линий	Длина, м
1->2	52.28435145/39.52892406	ЮВ 87°.05'	1156
2->3	52.28429872/39.53061842	ЮВ 61°.45'	298
3->4	52.28417219/39.53100324	ЮВ 24°.23'	929
4->5	52.28341175/39.53156635	ЮЗ 14°.39'	209
5->6	52.28323051/39.53148893	ЮЗ 75°.33'	237
6->7	52.28317747/39.53115258	СЗ 84°.19'	948
7->8	52.28326183/39.52976837	СЗ 74°.35'	471
8->9	52.2833743/39.52910211	СЗ 70°.11'	358
9->10	52.28348327/39.52860817	СВ 12°.33'	990
10->1	52.28435145/39.52892406	0	0
	-	-	-

Условные обозначения обследуемая площадь



Исполнитель работ по проведению лесопатологического обследования:

Ирковский Э.Р.

Дата составления документа: 13.09.2017 года. Телефон: 8 (904) 211 15 53.

ТАКСАЦИОННОЕ ОПИСАНИЕ


Колодецкого участкового лесничества
ОКУ «Усманское лесничество»
Управление лесного хозяйства Липецкой области
Воронеж

Участковое лесничество: КОЛОДЕЦКОЕ															Квартал 101									
ЛЕСА, РАСПОЛ. В СТЕПЯХ, ГОРАХ И ДР.																								
№	Площадь	Состав	Подрост	Леса	Возраст	Высота	Диаметр	Группы	Виды	Тип	Полнота	Запас	Сырость	Класс	Запас на выделе	лес. МЗ								
1	2	3	4	5	6	7	8	9	10	11	12	13	14	15	16	17	18	19	20	21	22	23	24	
7	2,0	лесные культуры	9СО1В+ДНП+ОС	1	21	СО	55	21	24	3	2	1	СДСН	,9	30	60	54	2						ПРОХ. РУБКА
																								15%

подлесок: КРЛ Р КЛТ СР.ГУСТ
культуры-47 г., вспаш. бороzd., посадка ручная, состояние ХОРОШЕ

Копия верна гл. бухгалтер Мелехова Е.П.

Директор ОКУ «Усманское лесничество»
(должность)


(подпись)

Титаренко Д.С.
(ФИО)

