

26.09.2017

X Есипов Н.В.

Подписано цифровой подписью:
Есипов Николай Викторович

УТВЕРЖДАЮ:

Должность Заместитель начальника
управления лесного хозяйства
Липецкой области

ФИО Есипов Н.В.

Дата 26.09.2017



Акт
лесопатологического обследования № 1319
лесных насаждений Усманского лесничества
Липецкой области

Способ лесопатологического обследования: Визуальное V
Инструментальное V

Место проведения:

Участковое лесничество	Урочище (дача)	Квартал (кварталы)	Выдел (выделы)	Площадь, га
Колодецкое	-	58	1	10

Лесопатологическое обследование проведено на общей площади 0,8 га.

1. Визуальное лесопатологическое обследование

Уч. лесничество: Колодецкое, участок: - Кв. 58 вид. 1.

Наземное V

Дистанционное

1.1. На площади 1,5 га фактическая таксационная характеристика соответствует таксационному описанию.

На площади 8,5 га фактическая таксационная характеристика не соответствует таксационному описанию.

Список участков с выявленными несоответствиями приведен в приложении 1 к настоящему Акту.

1.2. Лесные насаждения с нарушенной и утраченной устойчивостью выявлены на площади 10 га.

Участковое лесничество	Урочище (дача)	Площадь, га		Причина ослабления (гибели)
		с нарушенной устойчивостью	с утраченной устойчивостью	
Колодецкое	-	1,5	8,5	губка корневая (код 466).

Состояние обследованных лесных насаждений приведено в приложениях 1.1 - 1.4 к Акту в зависимости от метода проведения ЛПО.

1.3. В обследованных лесных участках прогнозируется:

Прогноз	Площадь, га
Ослабление лесных насаждений	
Усыхание лесных насаждений различной степени	1,5
Развитие очагов вредных организмов	8,5

1.4. Обнаружено загрязнение лесного участка отходами и выбросами: промышленными бытовыми

Вид загрязнения	Размеры загрязнения			Объем, кубм	Площадь загрязнения, га
	ширина, м	длина, м	высота, м		

ЗАКЛЮЧЕНИЕ

Оценка текущего санитарного и лесопатологического состояния лесных насаждений, На площади 8,5 га насаждение сильно ослабленное. Назначена сплошная санитарная рубка.

На площади 1,5 га насаждение ослабленное. Назначена выборочная санитарная рубка.

Назначенные профилактические мероприятия по защите лесов:

надзор за прилегающими насаждениями и оставшейся частью древостоя.

агитационные мероприятия:

Исполнитель работ по проведению лесопатологического обследования:

Ирковский Э.Р.



2. Инструментальное обследование лесного участка.

Уч. лесничество: Колодецкое, участок: - Кв. 58 вид. 1 ЛП выдел: 3.

2.1. Фактическая таксационная характеристика лесного насаждения соответствует таксационному описанию.

2.2. Состояние насаждений: с нарушенной устойчивостью.

Причины повреждения: губка корневая (код 466). Данные причины определены по следующим признакам: наличие гнили (код 832), усыхание < 1/4 ветвей в кроне свежее (код 101).

Заселено (отработано) стволовыми вредителями:

Вид вредителя	Порода	Встречаемость (% заселенных деревьев)	Степень заселения лесного насаждения (слабая, средняя, сильная)
-	-	-	-
-	-	-	-
-	-	-	-
-	-	-	-
-	-	-	-
-	-	-	-

Повреждено огнем:

Вид пожара	Порода	Состояние корневых лап		Состояние корневой шейки		Подсушивание луба	
		процент поврежденных огнем корней	процент деревьев с данным повреждением	ожог корневой шейки по окружности (1/4; 2/4; 3/4; более 3/4)	процент деревьев с данным повреждением	по окружности (1/4; 2/4; 3/4; более 3/4)	процент деревьев с данным повреждением
-		-	-	-	-	-	-
		-	-	-	-	-	-
		-	-	-	-	-	-
		-	-	-	-	-	-
		-	-	-	-	-	-
		-	-	-	-	-	-
		-	-	-	-	-	-

Поражено болезнями:

Вид болезни	Порода	Встречаемость (% пораженных деревьев)	Степень заселения лесного насаждения (слабая, средняя, сильная)
корневая губка	СО	18,04	средняя
-	-	-	-
-	-	-	-
-	-	-	-
-	-	-	-
-	-	-	-

2.3. Выборке подлежит 18 % деревьев по запасу,
в том числе:
ослабленных 0 %,
сильно ослабленных 6 %, причины назначения: 466;
усыхающих 0 %,
свежего сухостоя 0 %,
свежего ветровала 0 %,
свежего бурелома 0 %,
старого сухостоя 9,1 %,
старого ветровала 2,9 %,
старого бурелома 0 %,
аварийных 0 %.

2.4. Полнота лесного насаждения после уборки деревьев, подлежащих рубке, составит 0,7.
Критическая полнота для данной категории лесных насаждений 0,3.

ЗАКЛЮЧЕНИЕ

Несоответствие таксационных описаний вызвано накоплением отпада насаждения на фоне давности проведения лесоустройства. Снижение полноты так же вызвано проведенной ранее проходной рубкой интенсивностью 10 %

С целью предотвращения негативных процессов или снижения ущерба от их воздействия назначена выборочная санитарная рубка

Участковое лесничество	Урочище (дача)	Квартал	Выдел	Площадь выдела, га	Вид мероприятия	Площадь мероприятия, га	Порода	Выбираемый запас на выдел, куб. м	Крайние сроки проведения
Колодецкое	-	58	1	10	ВСП	0,8	СО.	34	2020 год

Ведомость перечета деревьев, назначенных в рубку, и абрис лесного участка прилагаются (приложение 2 и 3 к данному акту).

Меры по обеспечению возобновления: -.

Мероприятия, необходимые для предупреждения повреждения или поражения смежных насаждений: своевременное проведение проецируемых мероприятий, надзор за санитарным и лесопатологическим состоянием.

Сведения для расчета степени повреждения:
год образования старого сухостоя: 2013-2016 гг.
основная причина повреждения древесины: 466.

Дата проведения обследований: 13.09.2017 года.

Исполнитель работ по проведению лесопатологического обследования:

Ирковский Э.Р.



Ведомость перечета деревьев назначенных в рубку

ВРЕМЕННАЯ ПРОБНАЯ ПЛОЩАДЬ № 3

Субъект Российской Федерации: Липецкая область.
Лесничество (лесопарк): Усманское. Квартал: 58. Выдел: 1.
Площадь: 10 га., Площадь мероприятия: 0,8 га.
Номер очага вредных организмов: б/н. Размер пробной площади: 0,8 га.
Таксационная характеристика:
тип леса: ССРТ; состав: 10СО свежий сухостой 10СО; возраст: 43 лет; бонитет: 1.
полнота: 1; запас на га: 240; возобновление: отсутствует.
Время и причина ослабления лесного насаждения:
Причины повреждения: губка корневая (код 466). Данные причины определены по следующим признакам: наличие гнили (код 832), усыхание < 1/4 ветвей в кроне свежее (код 101).

Тип очага вредных организмов: хронический.
Фаза развития очага вредных организмов: кризис.
Состояние лесного насаждения, намечаемые мероприятия:
Состояние насаждений: с нарушенной устойчивостью
Намечаемое мероприятие: ВСР.

Исполнитель работ по проведению лесопатологического обследования:

Ирковский Э.Р.



Дата составления документа: 13.09.2017 года. Телефон: 8 (904) 211 15 53.

ВЕДОМОСТЬ ПЕРЕЧЕТА ДЕРЕВЬЕВ

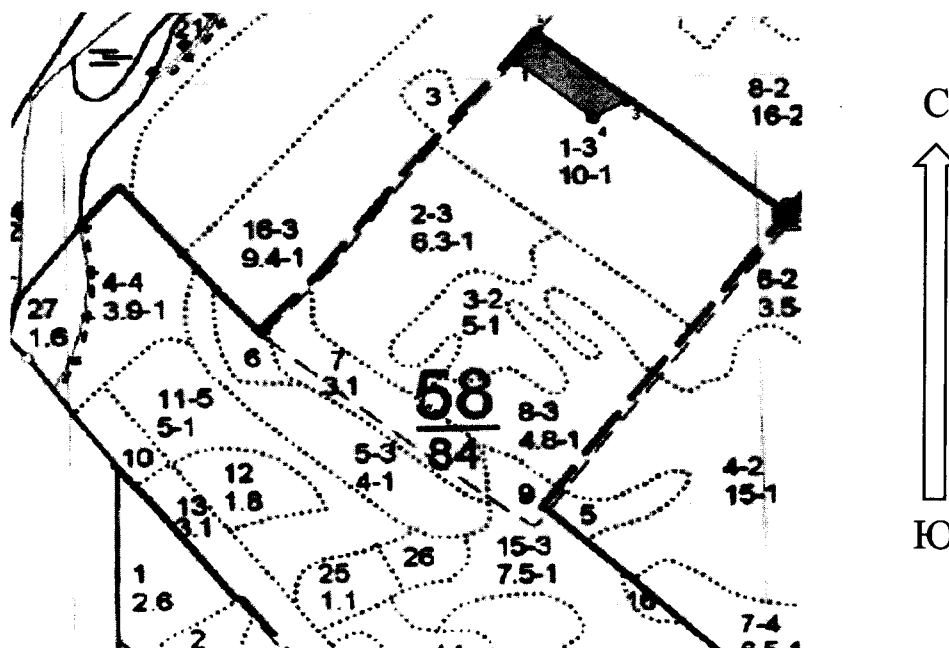
Оборотная сторона

Порода: СО

Ступени толщины см	Количество деревьев по категориям состояния, шт.																Всего деревьев по ступеням толщины	
	I	II	III	IV		V		VI			ветровал, бурелом			аварийные деревья			шт.	в том числе подлежат рубке, %
				НЗ	З	НЗ	З	НЗ	З	О	НЗ	З	О	НЗ	З	О		
1	2	3	4	5	6	7	8	9	10	11	12	13	14	15	16	17	18	19
8	12	6	2					2			1						23	1,0
12	37	20	4					6			2						69	2,3
16	48	26	6					8			2						90	3,1
20	73	40	8					12			4						137	4,5
24	55	30	6					10			3						104	3,6
28	34	18	4					6			2						64	2,3
32	18	10	2					3			1						34	1,2
-																		
-																		
-																		
итого, шт	277	150	32					47			15						521	18,0
итого, %	53,2	28,8	6,1					9,0			2,9						100,0	18,0
итого, куб.м.	98,4	53,5	11,1					17,0			5,4						185,3	18,0
итого, куб.%	53,2	28,8	6,0					9,1			2,9						100,0	18,0

Абрис участка

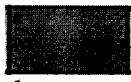
Масштаб 1:10000



N выдела	Ленты (круговой площадки) перечета				
	Сплошной перечет	Длина, м	Ширина, м	Радиус, м	Площадь, га
1	Сплошной перечет				0,80

Номера точек	Координаты	Румбы линий	Длина, м
1->2	52,31841559/39,53606089	СВ 37°.50'	49,9
2->3	52,31876994/39,53651107	ЮВ 52°.14'	167,1
3->4	52,3178509/39,53845171	ЮЗ 60°.37'	56,6
4->5	52,31760137/39,53772674	СЗ 51°.23'	144,5
5->1	52,31841146/39,53606764	0	0
	-	-	-
	-	-	-
	-	-	-
	-	-	-

Условные обозначения обследуемая площадь



Исполнитель работ по проведению лесопатологического обследования:

Ирковский Э.Р.

Дата составления документа: 13.09.2017 года. Телефон: 8 (904) 211 15 53.

ТАКСАЦИОННОЕ ОПИСАНИЕ

Колодецкого участкового лесничества

ОКУ «Усманское лесничество»

Управление лесного хозяйства Липецкой области

Воронеж

участковое лесничество: КОЛОДЕЦКОЕ		ЛЕСА, РАСПОЛ. В СТЕПЯХ, ГОРАХ И ДР.		Квартал 58	
Н	Площадь	Состав	Подросль	Почва	Площадь
1	16	СО	43	16	16
10	100	100	100	100	100
1	10,0	лесные культуры	1	16	СО
1	10,0	свежий сухостой	1	16	СО
1	10,0	подлесок: Р РЕДКИЙ	1	16	СО
1	10,0	культуры-59 г.г. ВСПАШ. ВОРОЗД. ПОСАДКА РУЧНАЯ, СОСТОЯНИЕ УЛОВЛЕТВОРИТЕЛЬНЫЕ	1	16	СО
1	10,0	повреждение ФИТОВРЕДИТЕЛИ, СОСНА ОБ. ИСКУС. СРЕДНЯЯ, КОРНЕВАЯ ГУБКА	1	16	СО
1	10,0	НАС. С НАРУШ. УСТОЙЧИВОСТЬЮ, УСЫХАЮЩИХ ДЕРЕВЬЕВ, 30%	1	16	СО
1	10,0	4: 5 : 6 : 7 : 8 : 9:10:11:12: 13 : 14 : 15 : 16 : 17 : 18: 19 : 20 : 21 : 22 : 23 : 24	13	14	15
1	10,0	ССРТ	1,0	24	240
1	10,0	В2	1,0	24	240
1	10,0	ПРОРЕЖИВАНИЕ	10	240	240
1	10,0	35%	10	240	240

поллесок: Р РЕДКИЙ
культуры-59 г.г. ВСПАШ. ВОРОЗД. ПОСАДКА РУЧНАЯ, СОСТОЯНИЕ УЛОВЛЕТВОРИТЕЛЬНЫЕ
повреждение ФИТОВРЕДИТЕЛИ, СОСНА ОБ. ИСКУС. СРЕДНЯЯ, КОРНЕВАЯ ГУБКА
НАС. С НАРУШ. УСТОЙЧИВОСТЬЮ, УСЫХАЮЩИХ ДЕРЕВЬЕВ, 30%

Копия верна гл. бухгалтер Мелехова Е.П.

Директор ОКУ «Усманское лесничество»
(должность)

Титаренко Д.С.
(ФИО)

(подпись)

