

26.09.2017

X Есипов Н.В.

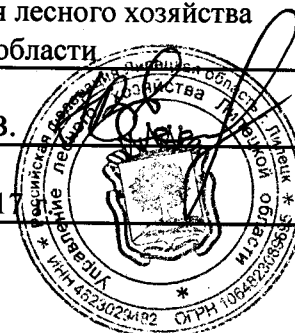
Подписано цифровой подписью:
Есипов Николай Викторович

УТВЕРЖДАЮ:

Должность Заместитель начальника
управления лесного хозяйства
Липецкой области

ФИО Есипов Н.В.

Дата 26.09.2017



Акт
лесопатологического обследования № 1315
лесных насаждений Усманского лесничества
Липецкой области

Способ лесопатологического обследования: Визуальное
Инструментальное V

Место проведения:

Участковое лесничество	Урочище (дача)	Квартал (кварталы)	Выдел (выделы)	Площадь, га
Колодецкое	-	40	2	3,4

Лесопатологическое обследование проведено на общей площади 3,4 га.

2. Инструментальное обследование лесного участка.

Уч. лесничество: Колодецкое, участок: - Кв. 40 выд. 2 ЛП выдел: 1.

2.1. Фактическая таксационная характеристика лесного насаждения не соответствует таксационному описанию. Причины несоответствия:

давность лесоустройства 10 и более лет.

Ведомость лесных участков с выявленными несоответствиями таксационным описаниям приведена в приложении 1 к данному Акту.

2.2. Состояние насаждений: с нарушенной устойчивостью.

Причины повреждения: , изменение уровня грунтовых вод под воздействием почвенно-климатических факторов (код 773), трутовик настоящий (код 355), трутовик ложный осиновый (код 358). Данные причины определены по следующим признакам: ажурность кроны (код 160), усыхание < 1/4 ветвей в кроне прошлых лет (код 111).

Заселено (отработано) стволовыми вредителями:

Вид вредителя	Порода	Встречаемость (% заселенных деревьев)	Степень заселения лесного насаждения (слабая, средняя, сильная)
-	-	-	-
-	-	-	-
-	-	-	-
-	-	-	-
-	-	-	-
-	-	-	-

Повреждено огнем:

Вид пожара	Порода	Состояние корневых лап		Состояние корневой шейки		Подсушивание луба	
		процент поврежденных огнем корней	процент деревьев с данным повреждением	ожог корневой шейки по окружности (1/4; 2/4; 3/4; более 3/4)	процент деревьев с данным повреждением	по окружности (1/4; 2/4; 3/4; более 3/4)	процент деревьев с данным повреждением
-	-	-	-	-	-	-	-
-	-	-	-	-	-	-	-
-	-	-	-	-	-	-	-
-	-	-	-	-	-	-	-
-	-	-	-	-	-	-	-
-	-	-	-	-	-	-	-
-	-	-	-	-	-	-	-

Поражено болезнями:

Вид болезни	Порода	Встречаемость (% пораженных деревьев)	Степень заселения лесного насаждения (слабая, средняя, сильная)
трутовик ложный осиновый	Ос	26,18	средняя
трутовик настоящий	Б	1,87	единичная
-	-	-	-
-	-	-	-
-	-	-	-
-	-	-	-

2.3. Выборке подлежит 27,2 % деревьев по запасу,
в том числе:
ослабленных 0 %,
сильно ослабленных 9 %, причины назначения: 358;
усыхающих 7,7 %, причины назначения: 358;
свежего сухостоя 0,6 %,
свежего ветровала 0 %,
свежего бурелома 0 %,
старого сухостоя 8,4 %,
старого ветровала 1,5 %,
старого бурелома 0 %,
аварийных 0 %.

2.4. Полнота лесного насаждения после уборки деревьев, подлежащих рубке, составит 0,5.
Критическая полнота для данной категории лесных насаждений 0,3.

ЗАКЛЮЧЕНИЕ

Несоответствие таксационным описаниям вызвано активным ростом насаждения, в результате которого значительно изменился запас насаждения с неизменным составом и полнотой.

С целью предотвращения негативных процессов или снижения ущерба от их воздействия назначена выборочная санитарная рубка

Участковое лесничество	Урочище (дача)	Квартал	Выдел	Площадь выдела, га	Вид мероприятия	Площадь мероприятия, га	Порода	Выбираемый запас на выдел, куб. м	Крайние сроки проведения
Колодецкое	-	40	2	3,4	ВСП	3,4	Ос, Днн, Б, С.	201	2020 год

Ведомость перечета деревьев, назначенных в рубку, и абрис лесного участка прилагаются (приложение 2 и 3 к данному акту).

Меры по обеспечению возобновления: -.

Мероприятия, необходимые для предупреждения повреждения или поражения смежных насаждений: своевременное проведение проектируемых мероприятий, надзор за санитарным и лесопатологическим состоянием.

Сведения для расчета степени повреждения:
год образования старого сухостоя: 2013-2015 гг.
основная причина повреждения древесины: , 773., 355, 358.

Дата проведения обследований: 13.09.2017 года.

Исполнитель работ по проведению лесопатологического обследования:

Ирковский Э.Р.

Ведомость перечета деревьев назначенных в рубку

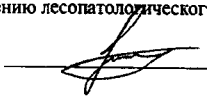
ВРЕМЕННАЯ ПРОБНАЯ ПЛОЩАДЬ № 1

Субъект Российской Федерации: Липецкая область.
Лесничество (лесопарк): Усманское. Квартал: 40. Выдел: 2.
Площадь: 3,4 га., Площадь мероприятия: 3,4 га.
Номер очага вредных организмов: б/н. Размер пробной площади: 3,4 га.
Таксационная характеристика:
тип леса: ДОСН; состав: 6Ос2Днн1С1Б; возраст: 61 лет; бонитет: 2.
полнота: 0,7; запас на га: 220; возобновление: отсутствует.
Время и причина ослабления лесного насаждения:
Причины повреждения: , изменение уровня грунтовых вод под воздействием почвенно-климатических факторов (код 773), трутовик настоящий (код 355), трутовик ложный осиновый (код 358). Данные причины определены по следующим признакам: ажурность кроны (код 160), усыхание < 1/4 ветвей в кроне прошлых лет (код 111).

Тип очага вредных организмов: хронический.
Фаза развития очага вредных организмов: кризис.
Состояние лесного насаждения, намечаемые мероприятия:
Состояние насаждений: с нарушенной устойчивостью
Намечаемое мероприятие: ВСП.

Исполнитель работ по проведению лесопатологического обследования:

Ирковский Э.Р.



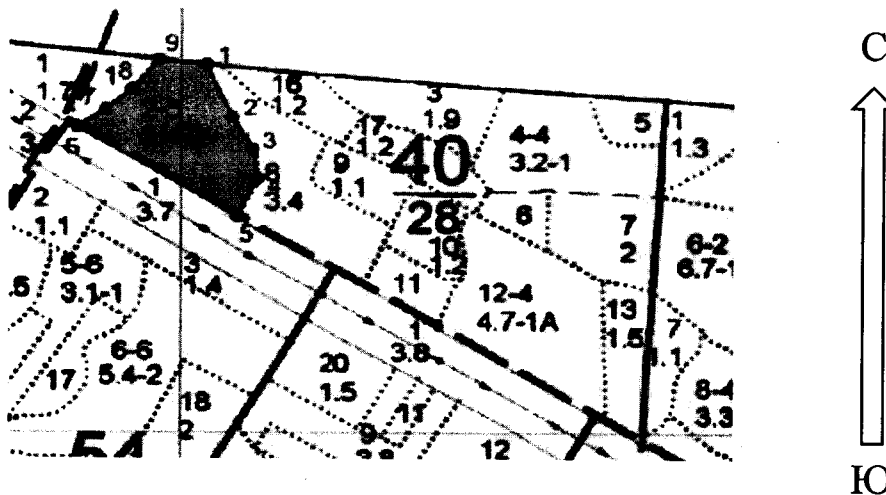
Дата составления документа: 13.09.2017 года. Телефон: 8 (904) 211 15 53.

Порода4: Б

Ступени толщины см	Количество деревьев по категориям состояния, шт.																Всего деревьев по ступеням толщины	
	I	II	III	IV		V		VI			ветровал, бурелом			аварийные деревья			шт.	в том числе подлежат рубке, %
				НЗ	З	НЗ	З	НЗ	З	О	НЗ	З	О	НЗ	З	О		
1	2	3	4	5	6	7	8	9	10	11	12	13	14	15	16	17	18	19
8	1																1	
12	7	3	2	1				1									14	0,5
16	9	3	3	2				1									18	0,5
20	18	6	5	3				1									33	0,5
24	17	6	5	3				1									32	0,5
28	11	4	3	2				1									21	0,5
32	6	2	2	1													11	
36	1										1						2	0,5
-																		
-																		
итого, шт	70	24	20	12				5			1						132	4,5
итого, %	53,0	18,2	15,2	9,1				3,8			0,8						100,0	4,5
итого, куб.м.	25,0	8,3	7,1	4,2				1,4			1,0						47,0	5,2
итого, куб.%	53,2	17,7	15,0	8,9				3,0			2,2						100,0	5,2

Абрис участка

Масштаб 1:10000



N выдела	Ленты (круговой площадки) перече́та				
	Сплошной перечет	Длина, м	Ширина, м	Радиус, м	Площадь, га
2	Сплошной перечет				3,40

Номера точек	Координаты	Румбы линий	Длина, м
1->2	52,32393393/39,49769419	ЮВ 23°.49'	921
2->3	52,32317694/39,49824071	ЮВ 30°.01'	604
3->4	52,32270708/39,49868475	ЮВ 6°.57'	480
4->5	52,32227899/39,49877015	ЮЗ 25°.14'	668
5->6	52,32173605/39,49835172	СЗ 58°.01'	2720
6->7	52,32303076/39,4949616	СВ 55°.41'	505
7->8	52,32328632/39,49557415	СВ 49°.26'	494
8->9	52,32357511/39,49612608	СВ 39°.50'	621
9->10	52,32400346/39,49671071	ЮВ 83°.24'	674
10->1	52,32393393/39,49769419	0	0

Условные обозначения обследуемая площадь



Исполнитель работ по проведению лесопатологического обследования:

Ирковский Э.Р.

Дата составления документа: 13.09.2017 года. Телефон: 8 (904) 211 15 53.

ТАКСАЦИОННОЕ ОПИСАНИЕ

Колодецкого участкового лесничества

ОКУ «Усманское лесничество»

Управление лесного хозяйства Липецкой области

Воронеж

Квартал 40

Участковое лесничество: КОЛОДЕЦКОЕ

ЛЕСА, РАСПОЛ. В СТЕПЯХ, ГОРАХ И ДР.

Н	Пло-	Состав	Подрост	по:	Я:	Эле-	Воз:	Вы-	Ди:	Кл:	Гр:	Бо:	Тип	Полн:	Запас	сырост.	Кл:	Запас	на	выделе,	дес.	МЗ	
де-	шадь,	длесок	покров	поч:	со-	мент:	ра:	со-	ам:	с:	па:	ни:	леса	ота:	леса,	дес.	МЗ	ас:	ре-	еди-	захламл.	Хозяйственне	
ла:	га	ости	выдела.	Отмет:	ле-	са	ст:	та:	ет:	во:	во:	те:	ТЛУ	а пл:	на:	обши:	в т.ч.	хо-	нич:	мероприятия			
		ка	о	порослевом	у:	я:	са	т:	р:	зр:	эр:	т:	ТЛУ	а пл:	на:	обши:	в т.ч.	хо-	нич:	мероприятия			
		пр.	незалес.	земель:	с:	са-																	
		хар.	лесных	культур																			
		кадастр.	оценки																				
1	2	3	4	5	6	7	8	9	10	11	12	13	14	15	16	17	18	19	20	21	22	23	24
2	3,4	60С1В2ДНН1С	1	17	0С	45	17	16	5	3	2	ДОСН	7	15	51	31	3						
			Б	16	16							С2Д											
			ДНН	16	18																		
			С	17	18																		

повреждение ФИТОВРЕДИТЕЛИ, ОСИНА, СРЕДНЯЯ, СТВОЛОВАЯ ГНИЛЬ

Копия верна гл. бухгалтер Мелехова Е.П.

Директор ОКУ «Усманское лесничество»

(подпись)

Титаренко Д.С.

(ФИО)

