

Приложение 2
к приказу Минприроды России
от 16.09.2016 N 480

26.09.2017

УТВЕРЖДАЮ:

X Есипов Н.В.

Подписано цифровой подписью:
Есипов Николай Викторович

Должность Заместитель начальника
управления лесного хозяйства
Липецкой области

ФИО Есипов Н.В.

Дата 26.09.2017



Акт
лесопатологического обследования № 1314
лесных насаждений Усманского лесничества
Липецкой области

Способ лесопатологического обследования: Визуальное
Инструментальное V

Место проведения:

Участковое лесничество	Урочище (дача)	Квартал (кварталы)	Выдел (выделы)	Площадь, га
Колодецкое	-	168	18	0,4

Лесопатологическое обследование проведено на общей площади 0,4 га.

2. Инструментальное обследование лесного участка.

Уч. лесничество: Колодецкое, участок: - Кв. 168 выд. 18 ЛП выдел: 1.

2.1. Фактическая таксационная характеристика лесного насаждения соответствует таксационному описанию.

2.2. Состояние насаждений: с нарушенной устойчивостью.

Причины повреждения: губка корневая (код 466), механические повреждения стволов (антропогенные) (код 703). Данные причины определены по следующим признакам: механические повреждения ствола под кроной пр. лет (>2/3 окружн. ствола) (код 214), усыхание более 3/4 ветвей в кроне прошлых лет (код 114), усыхание < 1/4 ветвей в кроне свежее (код 101).

Заселено (отработано) стволовыми вредителями:

Вид вредителя	Порода	Встречаемость (% заселенных деревьев)	Степень заселения лесного насаждения (слабая, средняя, сильная)
-	-	-	-
-	-	-	-
-	-	-	-
-	-	-	-
-	-	-	-
-	-	-	-

Повреждено огнем:

Вид пожара	Порода	Состояние корневых лап		Состояние корневой шейки		Подсушивание луба	
		процент поврежденных огнем корней	процент деревьев с данным повреждением	ожог корневой шейки по окружности (1/4; 2/4; 3/4; более 3/4)	процент деревьев с данным повреждением	по окружности (1/4; 2/4; 3/4; более 3/4)	процент деревьев с данным повреждением
-	-	-	-	-	-	-	-
-	-	-	-	-	-	-	-
-	-	-	-	-	-	-	-
-	-	-	-	-	-	-	-
-	-	-	-	-	-	-	-
-	-	-	-	-	-	-	-
-	-	-	-	-	-	-	-

Поражено болезнями:

Вид болезни	Порода	Встречаемость (% пораженных деревьев)	Степень заселения лесного насаждения (слабая, средняя, сильная)
корневая губка	С	9,38	слабая
-	-	-	-
-	-	-	-
-	-	-	-
-	-	-	-

2.3. Выборке подлежит 9,2 % деревьев по запасу,

в том числе:

ослабленных 0 %,

сильно ослабленных 4,6 %, причины назначения: 703, 466;

усыхающих 0 %,

свежего сухостоя 0 %,

свежего ветровала 0 %,

свежего бурелома 0 %,

старого сухостоя 4,6 %,

старого ветровала 0 %,

старого бурелома 0 %,

аварийных 0 %.

2.4. Полнота лесного насаждения после уборки деревьев, подлежащих рубке, составит 0,6.

Критическая полнота для данной категории лесных насаждений 0,3.

ЗАКЛЮЧЕНИЕ

С целью предотвращения негативных процессов или снижения ущерба от их воздействия назначено:

Участковое лесничество	Урочище (дача)	Квартал	Выдел	Площадь выдела, га	Вид мероприятия	Площадь мероприятия, га	Порода	Выбираемый запас на выдел, куб. м	Крайние сроки проведения
Колодецкое	-	168	18	0,4	ВСП	0,4	С.	11	2020 год

Ведомость перечета деревьев, назначенных в рубку, и абрис лесного участка прилагаются (приложение 2 и 3 к данному акту).

Меры по обеспечению возобновления: -.

Мероприятия, необходимые для предупреждения повреждения или поражения смежных насаждений: своевременное проведение проецируемых мероприятий, надзор за санитарным и лесопатологическим состоянием.

Сведения для расчета степени повреждения:

год образования старого сухостоя: 2013-2015 гг.

основная причина повреждения древесины: 466., 703.

Дата проведения обследований: 13.09.2017 года.

Исполнитель работ по проведению лесопатологического обследования:

Ирковский Э.Р.



Ведомость перечета деревьев назначенных в рубку

ВРЕМЕННАЯ ПРОБНАЯ ПЛОЩАДЬ № 1

Субъект Российской Федерации: Липецкая область.

Лесничество (лесопарк): Усманское. Квартал: 168. Выдел: 18.

Площадь: 0,4 га., Площадь мероприятия: 0,4 га.

Номер очага вредных организмов: б/н. Размер пробной площади: 0,4 га.

Таксационная характеристика:

тип леса: СДСН; состав: 5С5С; возраст: 140 лет; бонитет: 1.

полнота: 0,7; запас на га: 330; возобновление: отсутствует.

Время и причина ослабления лесного насаждения:

Причины повреждения: губка корневая (код 466), механические повреждения стволов (антропогенные) (код 703). Данные причины определены по следующим признакам: механические повреждения ствола под кроной пр. лет (>2/3 окружн. ствола) (код 214), усыхание более 3/4 ветвей в кроне прошлых лет (код 114), усыхание < 1/4 ветвей в кроне свежее (код 101).

Тип очага вредных организмов: хронический.

Фаза развития очага вредных организмов: кризис.

Состояние лесного насаждения, намечаемые мероприятия:

Состояние насаждений: насаждение с нарушенной устойчивостью.

Намечаемое мероприятие: ВСП.

Исполнитель работ по проведению лесопатологического обследования:

Ирковский Э.Р.



Дата составления документа: 13.09.2017 года. Телефон: 8 (904) 211 15 53.

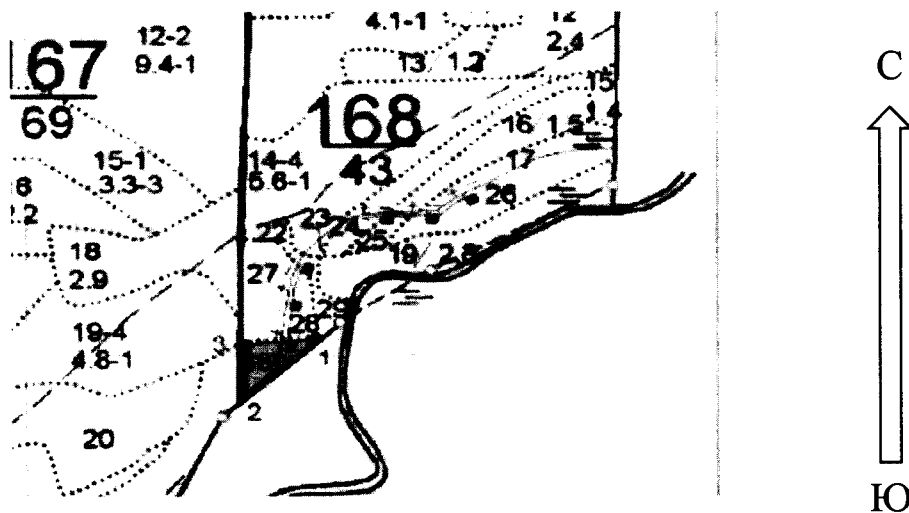
ВЕДОМОСТЬ ПЕРЕЧЕТА ДЕРЕВЬЕВ

Порода: С

Ступени толщины см	Количество деревьев по категориям состояния, шт.																Всего деревьев по ступеням толщины	
	I	II	III	IV		V		VI			ветровал, бурелом			аварийные деревья			шт.	в том числе подлежат рубке, %
				НЗ	З	НЗ	З	НЗ	З	О	НЗ	З	О	НЗ	З	О		
1	2	3	4	5	6	7	8	9	10	11	12	13	14	15	16	17	18	19
32	2	1															3	
36	4	2															6	
40	8	4	1					1									14	3,2
44	9	4	1					1									15	3,2
48	10	5	1					1									17	3,2
52	4	2															6	
56	2	1															3	
-																		
-																		
-																		
итого, шт	39	19	3					3									64	9,4
итого, %	60,9	29,7	4,7					4,7									100,0	9,4
итого, куб. м.	72,8	35,5	5,5					5,5									119,2	9,2
итого, куб. %	61,0	29,8	4,6					4,6									100,0	9,2

Абрис участка

Масштаб 1:10000



N выдела	Ленты (круговой площадки) перече́та				
	Сплошной перечет	Длина, м	Ширина, м	Радиус, м	Площадь, га
18	Сплошной перечет				0,40

Номера точек	Координаты	Румбы линий	Длина, м
1->2	52.21996878/39.51705395	ЮЗ 49°.15'	1361
2->3	52.21917073/39.51554136	СВ 0°.16'	786
3->4	52.21987706/39.5155465	СВ 84°.19'	1032
4->1	52.21996878/39.51705395	0	0
	-	-	-
	-	-	-
	-	-	-
	-	-	-

Условные обозначения обследуемая площадь



Исполнитель работ по проведению лесопатологического обследования:

Ирковский Э.Р.

Дата составления документа: 13.09.2017 года. Телефон: 8 (904) 211 15 53.

ТАКСАЦИОННОЕ ОПИСАНИЕ

Колодецкого участкового лесничества
 ОКУ «Усманское лесничество»
 Управление лесного хозяйства Липецкой области
 Воронеж

Квартал 168

Участковое лесничество: КОЛОДЕЦКОЕ		ЛЕСА, РАСПОЛ. В СТЕПНЯХ, ГОРАХ И ДР.																						
Н	Пло-	Состав	Подрост	по: Я: Вы: Эле:	Воз: Вы: Ди: Кл: Гр: Во:																			
ва-	шадь	длесок	покров	поч: со: мент	ас: ул:																			
де-	ва:	рельеф	особенн:	Р: та:	ра: со: ам: с: па: ни:																			
ла:	га:	ости	выдела	Отмет:	ле- : са:																			
		ка	о порослевом	У: я:	са:																			
		происх.	Наимен.	кат: ру-	ру-																			
		ег. незак.	земель:	С: са-	са-																			
		Хар. лесных	культур																					
		Кадастров.	оценка																					
1	2	3	4	5	6	7	8	9	10	11	12	13	14	15	16	17	18	19	20	21	22	23	24	
18	4	5C5C	1	29	C	140	31	52	7	4	1	СДСН	7	33	13	7	2							

подлесок: СВД БРК ЧР СР ГЛУСТ
 НАСАЖД. ПРОЙДЕНО ПОДСОЧКОЙ, СОСТОЯНИЕ УДОВЛЕТВОР.
 селекционная оценка: НОРМАЛЬНЫЕ

Handwritten signature

Копия верна гл. бухгалтер Мелехова Е.П.
 Директор ОКУ «Усманское лесничество»
 (должность)



Титаренко Д.С.
 (ФИО)