

26.09.2017

**X** Есипов Н.В.

Подписано цифровой подписью:  
Есипов Николай Викторович

УТВЕРЖДАЮ:

Должность Заместитель начальника  
управления лесного хозяйства  
Липецкой области

ФИО Есипов Н.В.

Дата 26.09.2017 г.



Акт  
лесопатологического обследования № 1307  
лесных насаждений Усманского лесничества  
Липецкой области

Способ лесопатологического обследования: Визуальное V  
Инструментальное V

Место проведения:

Участковое лесничество	Урочище (дача)	Квартал (кварталы)	Выдел (выделы)	Площадь, га
Колодецкое	-	13	4	6,4

Лесопатологическое обследование проведено на общей площади 2,8 га.

1. Визуальное лесопатологическое обследование  
Уч. лесничество: Колодецкое, участок: - Кв. 13 вид. 4.  
Наземное V Дистанционное

1.1. На площади 4,4 га фактическая таксационная характеристика соответствует, на площади в 2 га таксационная характеристика не соответствует таксационному описанию.

Список участков с выявленными несоответствиями приведен в приложении 1 к настоящему Акту.

1.2. Лесные насаждения с нарушенной и утраченной устойчивостью выявлены на площади 2,8 га.

Участковое лесничество	Урочище (дача)	Площадь, га		Причина ослабления (гибели)
		с нарушенной устойчивостью	с утраченной устойчивостью	
Колодецкое	-	1,6	4,8	губка корневая (код 466)., трутовик настоящий (код 355).

Состояние обследованных лесных насаждений приведено в приложениях 1.1 - 1.4 к Акту в зависимости от метода проведения ЛПО.

1.3. В обследованных лесных участках прогнозируется:

Прогноз	Площадь, га
Ослабление лесных насаждений	
Усыхание лесных насаждений различной степени	1,6
Развитие очагов вредных организмов	4,8

1.4. Обнаружено загрязнение лесного участка отходами и выбросами:  
промышленными  
бытовыми

Вид загрязнения	Размеры загрязнения			Объем, кубм	Площадь загрязнения, га
	ширина, м	длина, м	высота, м		

#### ЗАКЛЮЧЕНИЕ

Оценка текущего санитарного и лесопатологического состояния лесных насаждений,  
На площади 4,8 га насаждение усыхающее. Назначена сплошная санитарная рубка.  
На площади 1,6 га насаждение сильно ослабленное. Назначена выборочная санитарная рубка.  
Назначенные профилактические мероприятия по защите лесов:  
надзор за прилегающими насаждениями и оставшейся частью древостоя.  
агитационные мероприятия:

Исполнитель работ по проведению лесопатологического обследования:

Ирковский Э.Р.



2. Инструментальное обследование лесного участка.

Уч. лесничество: Колодецкое, участок: - Кв. 13 выд. 4 ЛП выдел: 1.

2.1. Фактическая таксационная характеристика лесного насаждения соответствует таксационному описанию.

2.2. Состояние насаждений: с утраченной устойчивостью.

Причины повреждения: губка корневая (код 466), трутовик настоящий (код 355). Данные причины определены по следующим признакам: наличие гнили (код 832), усыхание < 1/4 ветвей в кроне свежее (код 101), усыхание более 3/4 ветвей в кроне свежее (код 104), ажурность кроны (код 160).

Заселено (отработано) стволовыми вредителями:

Вид вредителя	Порода	Встречаемость (% заселенных деревьев)	Степень заселения лесного насаждения (слабая, средняя, сильная)
-	-	-	-
-	-	-	-
-	-	-	-
-	-	-	-
-	-	-	-
-	-	-	-

Повреждено огнем:

Вид пожара	Порода	Состояние корневых лап		Состояние корневой шейки		Подсушивание луба	
		процент поврежденных огнем корней	процент деревьев с данным повреждением	ожог корневой шейки по окружности (1/4; 2/4; 3/4; более 3/4)	процент деревьев с данным повреждением	по окружности (1/4; 2/4; 3/4; более 3/4)	процент деревьев с данным повреждением
-		-	-	-	-	-	-
		-	-	-	-	-	-
		-	-	-	-	-	-
		-	-	-	-	-	-
		-	-	-	-	-	-
		-	-	-	-	-	-
		-	-	-	-	-	-
		-	-	-	-	-	-

Поражено болезнями:

Вид болезни	Порода	Встречаемость (% пораженных деревьев)	Степень заселения лесного насаждения (слабая, средняя, сильная)
корневая губка	СО	77,01	сильная
трутовик настоящий	Б	15,64	слабая
-	-	-	-
-	-	-	-
-	-	-	-
-	-	-	-

2.3. Выборке подлежит 90,4 % деревьев по запасу,  
 в том числе:  
 ослабленных 0 %,  
 сильно ослабленных 15,1 %, причины назначения: 466;  
 усыхающих 2,2 %, причины назначения: 466;  
 свежего сухостоя 4,6 %, свежее ветровала 0 %, свежее бурелома 0 %, старого сухостоя 48,3 %, старого ветровала 5,1 %, старого бурелома 15,1 %, аварийных 0 %.

2.4. Полнота лесного насаждения после уборки деревьев, подлежащих рубке, составит 0,1. Критическая полнота для данной категории лесных насаждений 0,3.

## ЗАКЛЮЧЕНИЕ

Насаждение погибшее.

С целью предотвращения негативных процессов или снижения ущерба от их воздействия назначена сплошная санитарная рубка

Участковое лесничество	Урочище (дача)	Квартал	Выдел	Площадь выдела, га	Вид мероприятия	Площадь мероприятия, га	Порода	Выбираемый запас на выдел, куб. м	Крайние сроки проведения
Колодецкое	-	13	4	6,4	ССР	2,8	СО, Б.	490	2020 год

Ведомость перечета деревьев, назначенных в рубку, и абрис лесного участка прилагаются (приложение 2 и 3 к данному акту).

Меры по обеспечению возобновления: лесные культуры.

Мероприятия, необходимые для предупреждения повреждения или поражения смежных насаждений: своевременное проведение проектируемых мероприятий, надзор за санитарным и лесопатологическим состоянием.

Сведения для расчета степени повреждения:

год образования старого сухостоя: 2013-2015 гг.  
 основная причина повреждения древесины: 466., 355.

Дата проведения обследований: 13.09.2017 года.

Исполнитель работ по проведению лесопатологического обследования:

Ирковский Э.Р.



Ведомость перечета деревьев назначенных в рубку

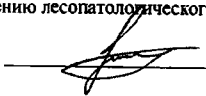
ВРЕМЕННАЯ ПРОБНАЯ ПЛОЩАДЬ № 1

Субъект Российской Федерации: Липецкая область.  
Лесничество (лесопарк): Усманское. Квартал: 13. Выдел: 4.  
Площадь: 6,4 га., Площадь мероприятия: 2,8 га.  
Номер очага вредных организмов: б/н. Размер пробной площади: 2,8 га.  
Таксационная характеристика:  
тип леса: СДСН; состав: 6СО2СО2Б свежий сухостой 10 СО; возраст: 50 лет; бонитет: 2.  
полнота: 0,5; запас на га: 140; возобновление: отсутствует.  
Время и причина ослабления лесного насаждения:  
Причины повреждения: губка корневая (код 466), трутовик настоящий (код 355). Данные причины определены по следующим признакам: наличие гнили (код 832), усыхание < 1/4 ветвей в кроне свежее (код 101), усыхание более 3/4 ветвей в кроне свежее (код 104), ажурность кроны (код 160).

Тип очага вредных организмов: хронический.  
Фаза развития очага вредных организмов: собственно вспышка.  
Состояние лесного насаждения, намечаемые мероприятия:  
Состояние насаждений: с утраченной устойчивостью  
Намечаемое мероприятие: ССР.

Исполнитель работ по проведению лесопатологического обследования:

Ирковский Э.Р.



Дата составления документа: 13.09.2017 года. Телефон: 8 (904) 211 15 53.

## ВЕДОМОСТЬ ПЕРЕЧЕТА ДЕРЕВЬЕВ

Оборотная сторона

Порода1: СО

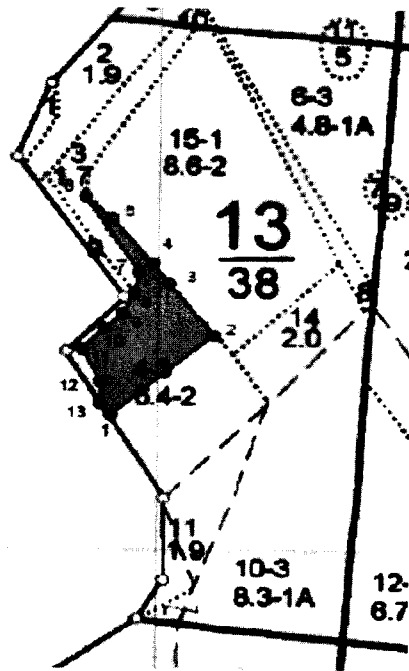
Ступени толщины см	Количество деревьев по категориям состояния, шт.																Всего деревьев по ступеням толщины	
	I	II	III	IV		V		VI			ветровал, бурелом			аварийные деревья			шт.	в том числе подлежат рубке, %
				НЗ	З	НЗ	З	НЗ	З	О	НЗ	З	О	НЗ	З	О		
1	2	3	4	5	6	7	8	9	10	11	12	13	14	15	16	17	18	19
8			2					7			2						11	1,1
12		7	18	2		7		47			18						99	9,6
16		9	22	4		7		58			22						122	11,8
20		18	45	7		16		116			45						247	24,0
24		16	43	7		13		110			43						232	22,5
28		11	27	4		9		74			27						152	14,7
32		7	16	2		4		40			16						85	8,1
36			2					7			2						11	1,1
-																		
-																		
итого, шт		68	175	26		56		459			175						959	92,9
итого, %		7,1	18,2	2,7		5,8		47,9			18,2						100,0	92,9
итого, куб.м.		28,8	74,0	10,7		22,3		194,6			74,0						404,3	92,9
итого, куб.%		7,1	18,3	2,7		5,5		48,1			18,3						100,0	92,9

Порода2: Б

Ступени толщины см	Количество деревьев по категориям состояния, шт.																Всего деревьев по ступеням толщины	
	I	II	III	IV		V		VI			ветровал, бурелом			аварийные деревья			шт.	в том числе подлежат рубке, %
				НЗ	З	НЗ	З	НЗ	З	О	НЗ	З	О	НЗ	З	О		
1	2	3	4	5	6	7	8	9	10	11	12	13	14	15	16	17	18	19
8								1			1						2	1,0
12		1	1					5			3						10	4,0
16		2	3					12			8						25	10,1
20		3	4					17			11						35	14,1
24		5	7					26			18						56	22,4
28		3	4					17			11						35	14,1
32		2	3					11			7						23	9,1
36		1	2					6			1						10	3,5
40								1			1						2	1,0
более 40																		
итого, шт		17	24					96			61						198	79,3
итого, %		8,6	12,1					48,5			30,8						100,0	79,3
итого, куб.м.		7,3	10,9					42,2			25,2						85,6	78,7
итого, куб.%		8,6	12,7					49,3			29,4						100,0	78,7

Масштаб 1:10000

Абрис участка



N выдела	Ленты (круговой площадки) перече́та				
	Сплошной перечет	Длина, м	Ширина, м	Радиус, м	Площадь, га
4	Сплошной перечет				2,80

Номера точек	Координаты	Румбы линий	Длина, м
1->2	52,33846336/39,49633252	СВ 49°.26'	196,8
2->3	52,33961292/39,49853146	СЗ 37°.50'	104,7
3->4	52,34035603/39,49758677	СЗ 37°.22'	41,5
4->5	52,34065234/39,49721627	СЗ 39°.29'	92,4
5->6	52,34129337/39,49635192	СЗ 47°.42'	53,4
6->7	52,34161626/39,49577107	ЮВ 32°.34'	144,5
7->8	52,34052233/39,49691465	ЮЗ 11°.11'	33,6
8->9	52,34022636/39,49681882	ЮЗ 25°.37'	38,3
9->10	52,33991571/39,49657509	ЮЗ 48°.34'	34,5
10->11	52,33971083/39,49619499	ЮЗ 43°.50'	47,2
11->12	52,33940522/39,4957148	ЮВ 27°.56'	58,8
12->13	52,33893831/39,49612007	ЮЗ 0°.14'	35,1
13->14	52,33862291/39,49611792	ЮВ 39°.25'	23
14->1	52,33846336/39,49633252	0	0

Условные обозначения обследуемая площадь



Исполнитель работ по проведению лесопатологического обследования:

Ирковский Э.Р.

Дата составления документа: 13.09.2017 год. Телефон: 8 (904) 211 15 53.



**ТАКСАЦИОННОЕ ОПИСАНИЕ**

Колодецкого участкового лесничества

ОКУ «Усманское лесничество»

Управление лесного хозяйства Липецкой области

Воронеж

Квартал 13

Участковое лесничество: КОЛОДЕЦКОЕ

ЛЕСА, РАСПОЛ. В СТЕНЯХ, ГОРАХ И ДР.

№	Площадь	Состав	Подрост	Поч.	Высота	Элементы	Диаметр	Класс	Группа	Тип	Подвид	Запас сырья	Класс	Запас на выделе	дес.	МЗ	Хозяйственные мероприятия
1	18	СО	50	17	18	3	2	2	СДСН	5	14	90	54	13			
2	3	СО	70	20	28				С2				18				
3	4	СО	50	15	14								18				
4	6,4	СО	50	15	14								18				

1 : 2 : 3 : 4 : 5 : 6 : 7 : 8 : 9 : 10 : 11 : 12 : 13 : 14 : 15 : 16 : 17 : 18 : 19 : 20 : 21 : 22 : 23 : 24

4 6,4 лесные культуры  
6СО2СО2Б

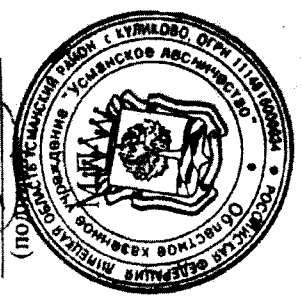
свежий сужостой  
10СО

культуры-52 г. ВСПАШ. ВОРОЗД., ПОСАДКА РУЧНАЯ, СОСТОЯНИЕ УДОВЛЕТВОРИТЕЛЬНЫЕ  
повреждение ФИТОВРЕДИТЕЛИ, СОСНА ОБ. ИСКУС, СИЛЬНАЯ, КОРНЕВАЯ ГУБКА  
НАС. УТРАТИВ. УСТОЙЧИВОСТЬ, УСЫХАЮЩИХ ДЕРЕВЬЕВ, 60%

Копия верна гл. бухгалтер Мелехова Е.П.

Директор ОКУ «Усманское лесничество»  
(должность)

Титаренко Д.С.  
(ФИО)



СПЛОШН. САН. РУ  
Л. КУЛЬТУРЫ  
рпк N 04 Б