

26.09.2017

УТВЕРЖДАЮ:

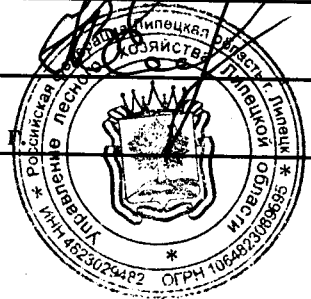
Должность Заместитель начальника
управления лесного хозяйства
Липецкой области

X Есипов Н.В.

Подписано цифровой подписью:
Есипов Николай Викторович

ФИО Есипов Н.В.

Дата 26.09.2017



Акт
лесопатологического обследования № 1306
лесных насаждений Усманского лесничества
Липецкой области

Способ лесопатологического обследования: Визуальное
Инструментальное V

Место проведения:

Участковое лесничество	Урочище (дача)	Квартал (кварталы)	Выдел (выделы)	Площадь, га
Колодецкое	-	10	14	19

Лесопатологическое обследование проведено на общей площади 19 га.

2. Инструментальное обследование лесного участка.

Уч. лесничество: Колодецкое, участок: - Кв. 10 выд. 14 ЛП выдел: 1.

2.1. Фактическая таксационная характеристика лесного насаждения соответствует таксационному описанию.

2.2. Состояние насаждений: с нарушенной устойчивостью.

Причины повреждения: губка корневая (код 466). Данные причины определены по следующим признакам: наличие гнили (код 832), усыхание < 1/4 ветвей в кроне свежее (код 101), усыхание более 3/4 ветвей в кроне свежее (код 104).

Заселено (отработано) стволовыми вредителями:

Вид вредителя	Порода	Встречаемость (% заселенных деревьев)	Степень заселения лесного насаждения (слабая, средняя, сильная)
-	-	-	-
-	-	-	-
-	-	-	-
-	-	-	-
-	-	-	-
-	-	-	-

Повреждено огнем:

Вид пожара	Порода	Состояние корневых лап		Состояние корневой шейки		Подсушивание луба	
		процент поврежденных огнем корней	процент деревьев с данным повреждением	ожог корневой шейки по окружности (1/4; 2/4; 3/4; более 3/4)	процент деревьев с данным повреждением	по окружности (1/4; 2/4; 3/4; более 3/4)	процент деревьев с данным повреждением
-	-	-	-	-	-	-	-
	-	-	-	-	-	-	-
	-	-	-	-	-	-	-
	-	-	-	-	-	-	-
	-	-	-	-	-	-	-
	-	-	-	-	-	-	-
	-	-	-	-	-	-	-

Поражено болезнями:

Вид болезни	Порода	Встречаемость (% пораженных деревьев)	Степень заселения лесного насаждения (слабая, средняя, сильная)
корневая губка	СО	9,68	слабая
-	-	-	-
-	-	-	-
-	-	-	-
-	-	-	-

2.3. Выборке подлежит 9,6 % деревьев по запасу,
 в том числе:
 ослабленных 0 %,
 сильно ослабленных 4 %, причины назначения: 466;
 усыхающих 0 %,
 свежего сухостоя 0,8 %,
 свежего ветровала 0 %,
 свежего бурелома 0 %,
 старого сухостоя 4,8 %,
 старого ветровала 0 %,
 старого бурелома 0 %,
 аварийных 0 %.

2.4. Полнота лесного насаждения после уборки деревьев, подлежащих рубке, составит 0,9.
 Критическая полнота для данной категории лесных насаждений 0,3.

ЗАКЛЮЧЕНИЕ

С целью предотвращения негативных процессов или снижения ущерба от их воздействия
 назначена выборочная санитарная рубка

Участковое лесничество	Урочище (дача)	Квартал	Выдел	Площадь выдела, га	Вид мероприятия	Площадь мероприятия, га	Порода	Выбираемый запас на выдел, куб. м	Крайние сроки проведения
Колодецкое	-	10	14	19	ВСП	19	СО.	649	2020 год

Ведомость перечета деревьев, назначенных в рубку, и абрис лесного участка
 прилагаются (приложение 2 и 3 к данному акту).

Меры по обеспечению возобновления: -.

Мероприятия, необходимые для предупреждения повреждения или поражения смежных
 насаждений: своевременное проведение проецируемых мероприятий,
 надзор за санитарным и лесопатологическим состоянием.

Сведения для расчета степени повреждения:
 год образования старого сухостоя: 2013-2015 гг.
 основная причина повреждения древесины: 466.

Дата проведения обследований: 13.09.2017 года.

Исполнитель работ по проведению лесопатологического обследования:

Ирковский Э.Р.



Результаты проведения лесопатологического обследования
лесных насаждений за 13.09.2017 года.
Субъект Российской Федерации: Липецкая область. Лесничество (лесопарк): Уманское.
Участковое лесничество: Колдещкое. Урочище (лесная дача): -.

1	2	3	4	5	6	7	8	Таксационная характеристика лесного насаждения								Распределение деревьев по категориям состояния, % от запаса										Средневзвешенная категория состояния		30	31	32	33	34				
								9	10	11	12	13	14	15	16	17	18	19	20	21	22	23	24	25	26	27	28						29	30	31	32
Номер квартала	Номер выдела	Площадь выдела, га	Целевое назначение лесов	Леса, расположенные в путевых, полупутевых, лесостепных, лесотундровых зонах.	Категория защитных лесов	Номер лесопатологического выдела	Площадь лесопатологического выдела, га	состав	порода	возраст	средняя высота, м	средний диаметр, см	тип леса	полнота	бонитет	запас, куб. м/га	Число деревьев на пробе, шт.	без признаков ослабления	ослабленные	сильно ослабленные	учающие	свежий сухой	старый сухой	свежий ветровал	старый ветровал	свежий бурелом	старый бурелом	аварийные деревья	Средневзвешенная категория состояния	Признаки повреждения деревьев	Доля поврежденных деревьев, %	Причина ослабления, повреждения	Полжижит рубке, %	вид	Назначенные мероприятия	
10	14	19	Защитные			1	19	1000									17	72,0	18,4	4,0									1,49	832, 101, 104,	9,7	466,	9,6		БСР	19
									Всего	55	20	ССРГ	1	1	1	350	12958	72,0	18,4	4,0		0,8	4,8						1,49	832, 101, 104,	9,7	466,	9,6			
									СО								12958	72,0	18,4	4,0		0,8	4,8						1,49	832, 101, 104,	9,7	466,	9,6			

Показатели, не соответствующие таксационному описанию отмечаются "**". Расшифровка кодов причин и признаков указана в акте.
Исполнитель работ по проведению лесопатологического обследования:

Ирковский Э.Р.

Дата составления документа: 13.09.2017 года. Телефон: 8 (904) 211 15 53.

Ведомость перечета деревьев назначенных в рубку

ВРЕМЕННАЯ ПРОБНАЯ ПЛОЩАДЬ № 1

Субъект Российской Федерации: Липецкая область.
Лесничество (лесопарк): Усманское. Квартал: 10. Выдел: 14.
Площадь: 19 га., Площадь мероприятия: 19 га.
Номер очага вредных организмов: б/н. Размер пробной площади: 19 га.
Таксационная характеристика:
тип леса: ССРТ; состав: 10СО; возраст: 55 лет; бонитет: 1.
полнота: 1; запас на га: 350; возобновление: отсутствует.
Время и причина ослабления лесного насаждения:
Причины повреждения: губка корневая (код 466). Данные причины определены по следующим признакам: наличие гнили (код 832), усыхание < 1/4 ветвей в кроне свежее (код 101), усыхание более 3/4 ветвей в кроне свежее (код 104).

Тип очага вредных организмов: хронический.
Фаза развития очага вредных организмов: кризис.
Состояние лесного насаждения, намечаемые мероприятия:
Состояние насаждений: с нарушенной устойчивостью
Намечаемое мероприятие: ВСП.

Исполнитель работ по проведению лесопатологического обследования:

Ирковский Э.Р.



Дата составления документа: 13.09.2017 года. Телефон: 8 (904) 211 15 53.

Порода: СО

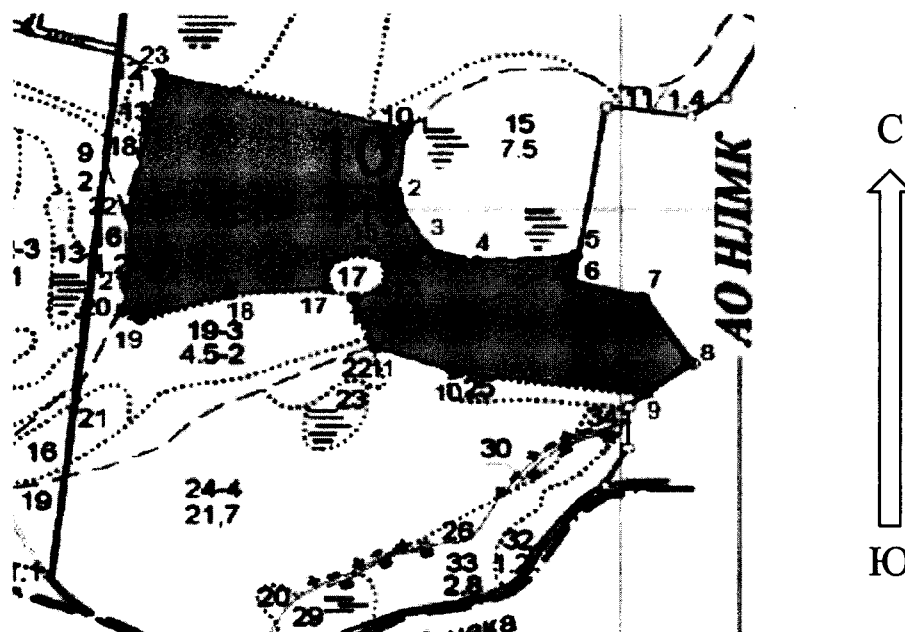
ВЕДОМОСТЬ ПЕРЕЧЕТА ДЕРЕВЬЕВ

Оборотная сторона

Ступени толщины см	Количество деревьев по категориям состояния, шт.																Всего деревьев по ступеням толщины	
	I	II	III	IV		V		VI			ветровал, бурелом			аварийные деревья			шт.	в том числе подлежат рубке, %
				НЗ	З	НЗ	З	НЗ	З	О	НЗ	З	О	НЗ	З	О		
1	2	3	4	5	6	7	8	9	10	11	12	13	14	15	16	17	18	19
8	38	19						38									57	
12	513	133	19					38									703	0,4
16	1178	285	57			19		76									1615	1,2
20	1634	418	95			19		114									2280	1,8
24	2565	646	152			38		171									2280	1,8
28	1634	418	95			19		114									3572	2,7
32	1102	285	57			19		76									2280	1,8
36	589	152	38					38									1539	1,2
40	76	19															817	0,6
более 40																	95	
итого, шт	9329	2375	513			114		627									12958	9,7
итого, %	72,0	18,3	4,0			0,9		4,8									100,0	9,7
итого, куб.м.	4843,3	1235,6	271,5			56,8		320,9									6728,1	9,6
итого, куб.%	72,0	18,4	4,0			0,8		4,8									100,0	9,6

Абрис участка

Масштаб 1:10000



№ выдела	Ленты (круговой площадки) перече́та				
	Сплошной перечет	Длина, м	Ширина, м	Радиус, м	Площадь, га
14	Сплошной перечет				19,00

Номера точек	Координаты	Румбы линий	Длина, м
1->2	52,3375428/39,55141238	ЮЗ 6°.32'	109,7
2->3	52,33656386/39,55122902	ЮВ 27°.18'	92,2
3->4	52,33582751/39,55185109	ЮВ 73°.26'	78,9
4->5	52,33562536/39,55296276	СВ 85°.59'	142,9
5->6	52,33571542/39,55505836	ЮЗ 8°.27'	46,9
6->7	52,33529905/39,55495712	ЮВ 77°.29'	106,4
7->8	52,33509177/39,55648474	ЮВ 33°.08'	121
8->9	52,33418176/39,55745727	ЮЗ 51°.58'	79,4
9->10	52,33374208/39,55653759	СЗ 83°.19'	277,2
10->11	52,33403169/39,55248895	СЗ 71°.04'	122,5
11->12	52,33438875/39,55078552	СЗ 21°.25'	84,9
12->13	52,33509904/39,55032935	СВ 73°.54'	44,5
13->14	52,33520998/39,55095838	СВ 8°.52'	42,1
14->15	52,33558405/39,55105383	СЗ 59°.33'	43,8
15->16	52,33578333/39,55049908	ЮЗ 66°.21'	54,8
16->17	52,33558571/39,54976041	ЮЗ 1°.16'	38,2
17->18	52,33524298/39,549748	ЮЗ 86°.50'	138,4
18->19	52,33517433/39,54771562	ЮЗ 72°.20'	136,5
19->20	52,33480198/39,54580284	СЗ 62°.00'	29,1

20->21	52,33492471/39,54542501	СВ 9°.47'	79,7
21->22	52,3356304/39,5456242	СЗ 3°.17'	82,7
22->23	52,33637175/39,54555441	СВ 12°.02'	223,9
23->24	52,33833853/39,54624034	ЮВ 75°.52'	362,7
24->1	52,3375428/39,55141238	0	0

Условные обозначения обследуемая площадь



Исполнитель работ по проведению лесопатологии: _____ инициация:

Ирковский Э.Р.

Дата составления документа: 13.09.2017 года. Телефон: 8 (904) 211 15 53.

ТАКСАЦИОННОЕ ОПИСАНИЕ

Колодецкого участкового лесничества

ОКУ «Усманское лесничество»

Управление лесного хозяйства Липецкой области

Воронеж

Квартал 10

Участковое лесничество: КОЛОДЕЦКОЕ		ЛЕСА, РАСПОЛ. В СТЕПЯХ, ГОРАХ И ДР.	
N	: Состав. Подрост, по: Я	: Дн	: Кл: Гр: Во
ва	: Шадь, длесок покров, поч:	: Со	: Мент
де	: Ва, рельеф, особени: Р	: Та	: Ра
ла	: Га	: Ости выдела. Отмет:	: Ле
	: Ка о порослевом	: У: Я	: Са
	: проих. Наимен. кат:	: Ру	: У
	: ет. незалес. земель: С	: Са	: У
	: Хар. лесных культур	: Та	: Га
	: Кадастров. оценка	: Та	: Га
1	: 2	: 3	: 4: 5 : 6 : 7 : 8 : 9: 10: 11: 12: 13 : 14 : 15 : 16 : 17 : 18: 19 : 20 : 21 : 22 : 23 : 24

14 19,0 лесные культуры		ПРОХ. РУБКА	
1	: 22	: Со	: 55
2	: 20	: 3	: 2
3	: 1	: ССРГ	: 1,0
4	: 35	: 665	: 665
5	: 2	: 10	: 19
6	: 15%		

(Handwritten signature)

Копия верна гл. бухгалтер Мелехова Е.П.

Титаренко Д.С.
(ФИО)

Директор ОКУ «Усманское лесничество»
(должность)

