

26.09.2017

УТВЕРЖДАЮ:

**X** Есипов Н.В.

Подписано цифровой подписью:  
Есипов Николай Викторович

Должность Заместитель начальника  
управления лесного хозяйства  
Липецкой области

ФИО Есипов Н.В.

Дата 26.09.2017



Акт  
лесопатологического обследования № 1304  
лесных насаждений Усманского лесничества  
Липецкой области

Способ лесопатологического обследования: Визуальное V  
Инструментальное V

Место проведения:

Участковое лесничество	Урочище (дача)	Квартал (кварталы)	Выдел (выделы)	Площадь, га
Колодецкое	-	5	1	5,7

Лесопатологическое обследование проведено на общей площади 3,5 га.

1. Визуальное лесопатологическое обследование

Уч. лесничество: Колодецкое, участок: - Кв. 5 вид. 1.

Наземное V

Дистанционное

1.1. На площади 3,5 га фактическая таксационная характеристика соответствует таксационному описанию.

На площади 2,2 га фактическая таксационная характеристика не соответствует таксационному описанию.

Список участков с выявленными несоответствиями приведен в приложении 1 к настоящему Акту.

1.2. Лесные насаждения с нарушенной и утраченной устойчивостью выявлены на площади 3,5 га.

Участковое лесничество	Урочище (дача)	Площадь, га		Причина ослабления (гибели)
		с нарушенной устойчивостью	с утраченной устойчивостью	
Колодецкое	-	3,5	2,2	губка корневая (код 466).

Состояние обследованных лесных насаждений приведено в приложениях 1.1 - 1.4 к Акту в зависимости от метода проведения ЛПО.

1.3. В обследованных лесных участках прогнозируется:

Прогноз	Площадь, га
Ослабление лесных насаждений	
Усыхание лесных насаждений различной степени	3,5
Развитие очагов вредных организмов	2,2

1.4. Обнаружено загрязнение лесного участка отходами и выбросами:  
промышленными  
бытовыми

Вид загрязнения	Размеры загрязнения			Объем, кубм	Площадь загрязнения, га
	ширина, м	длина, м	высота, м		

**ЗАКЛЮЧЕНИЕ**

Оценка текущего санитарного и лесопатологического состояния лесных насаждений,

На площади 2,2 га насаждение усыхающее. Назначена сплошная санитарная рубка.

На площади 3,5 га насаждение ослабленное. Назначена выборочная санитарная рубка.

Назначенные профилактические мероприятия по защите лесов:

надзор за прилегающими насаждениями и оставшейся частью древостоя.

агитационные мероприятия:

Исполнитель работ по проведению лесопатологического обследования:

Ирковский Э.Р.



2. Инструментальное обследование лесного участка.

Уч. лесничество: Колодецкое, участок: - Кв. 5 выд. 1 ЛП выдел: 1.

2.1. Фактическая таксационная характеристика лесного насаждения соответствует таксационному описанию.

2.2. Состояние насаждений: с нарушенной устойчивостью.

Причины повреждения: губка корневая (код 466). Данные причины определены по следующим признакам: наличие гнили (код 832), усыхание < 1/4 ветвей в кроне свежее (код 101), усыхание более 3/4 ветвей в кроне свежее (код 104).

Заселено (отработано) стволовыми вредителями:

Вид вредителя	Порода	Встречаемость (% заселенных деревьев)	Степень заселения лесного насаждения (слабая, средняя, сильная)
-	-	-	-
-	-	-	-
-	-	-	-
-	-	-	-
-	-	-	-
-	-	-	-

Повреждено огнем:

Вид пожара	Порода	Состояние корневых лап		Состояние корневой шейки		Подсушивание луба	
		процент поврежденных огнем корней	процент деревьев с данным повреждением	ожог корневой шейки по окружности (1/4; 2/4; 3/4; более 3/4)	процент деревьев с данным повреждением	по окружности (1/4; 2/4; 3/4; более 3/4)	процент деревьев с данным повреждением
-	-	-	-	-	-	-	-
-	-	-	-	-	-	-	-
-	-	-	-	-	-	-	-
-	-	-	-	-	-	-	-
-	-	-	-	-	-	-	-
-	-	-	-	-	-	-	-
-	-	-	-	-	-	-	-

Поражено болезнями:

Вид болезни	Порода	Встречаемость (% пораженных деревьев)	Степень заселения лесного насаждения (слабая, средняя, сильная)
корневая губка	СО	14,27	средняя
-	-	-	-
-	-	-	-
-	-	-	-
-	-	-	-

2.3. Выборке подлежит 14,4 % деревьев по запасу,  
в том числе:  
ослабленных 0 %,  
сильно ослабленных 1,7 %, причины назначения: 466;  
усыхающих 3,1 %, причины назначения: 466;  
свежего сухостоя 1,7 %,  
свежего ветровала 0 %,  
свежего бурелома 0 %,  
старого сухостоя 7,9 %,  
старого ветровала 0 %,  
старого бурелома 0 %,  
аварийных 0 %.

2.4. Полнота лесного насаждения после уборки деревьев, подлежащих рубке, составит 0,7.  
Критическая полнота для данной категории лесных насаждений 0,3.

## ЗАКЛЮЧЕНИЕ

С целью предотвращения негативных процессов или снижения ущерба от их воздействия  
назначена выборочная санитарная рубка

Участковое лесничество	Урочище (дача)	Квартал	Выдел	Площадь выдела, га	Вид мероприятия	Площадь мероприятия, га	Порода	Выбираемый запас на выдел, куб. м	Крайние сроки проведения
Колодецкое	-	5	1	5,7	ВСП	3,5	СО	137	2020 год

Ведомость перечета деревьев, назначенных в рубку, и абрис лесного участка  
прилагаются (приложение 2 и 3 к данному акту).

Меры по обеспечению возобновления: -.

Мероприятия, необходимые для предупреждения повреждения или поражения смежных  
насаждений: своевременное проведение проецируемых мероприятий,  
надзор за санитарным и лесопатологическим состоянием.

Сведения для расчета степени повреждения:  
год образования старого сухостоя: 2013-2015 гг.  
основная причина повреждения древесины: 466.

Дата проведения обследований: 13.09.2017 года.

Исполнитель работ по проведению лесопатологического обследования:

Ирковский Э.Р.



Результаты проведения лесопатологического обследования  
лесных насаждений за: 13.09.2017 года  
Участковое лесничество: Колонское. Урочище (лесная дача):  
Субъект Российской Федерации: Липецкая область. Лесничество (лесопарк): Уманское.

1	2	3	4	5	6	7	Таксационная характеристика лесного насаждения										Распределение деревьев по категориям состояния, % от запаса										Назначенные мероприятия								
							8	9	10	11	12	13	14	15	16	17	18	19	20	21	22	23	24	25	26	27	28	29	30	31	32	33	34		
Номер квартала	Номер выдела	Площадь выдела, га	Целевое назначение лесов	Категория защитных лесов	Номер лесопатологического выдела	Площадь выдела, га	состав	порода	возраст	средняя высота, м	средний диаметр, см	тип леса	полнота	бонитет	запас, куб. м/га	число деревьев на пробе, шт.	без признаков ослабления	ослабленные	сильно ослабленные	ущехшие	свежий сухостой	старый сухостой	свежий ветровал	старый ветровал	свежий бурелом	старый бурелом	аварийные деревья	Средневзвешенная категория состояния	Признаки повреждения деревьев	Доля поврежденных деревьев, %	Причина ослабления, повреждения	Подлежит рубке, %	вид	Назначенные мероприятия	
5	1	5,7	Защитные	Лес, расположенные в пустынных, полупустынных, лесостепных, лесотундровых зонах, степях, горах	1	3,5	10СО 10СО Свежий сухостой										17	18	19	20	21	22	23	24	25	26	27	28	2,00	832,101,104	14,3	466	14,4	ВСП	
							Всего	55	21	24	СДХ	0,8	1	260	1324	36,4	49,2	1,7	3,1	1,7	7,9	1,7	7,9					2,00	832,101,104	14,3	466	14,4			
							СО	-	-	-	-	-	-	-	1324	36,4	49,2	1,7	3,1	1,7	7,9						2,00	832,101,104	14,3	466	14,4				

Показатели, не соответствующие таксационному описанию отмечаются "\*\*\*". Расшифровка кодов причин и признаков указана в акте.  
Исполнитель работ по проведению лесопатологического обследования:

Ирковский Э.Р.

Дата составления документа: 13.09.2017 года. Телефон: 8 (904) 211 15 53.

Ведомость перечета деревьев назначенных в рубку

ВРЕМЕННАЯ ПРОБНАЯ ПЛОЩАДЬ № 1

Субъект Российской Федерации: Липецкая область.  
Лесничество (лесопарк): Усманское. Квартал: 5. Выдел: 1.  
Площадь: 5,7 га., Площадь мероприятия: 3,5 га.  
Номер очага вредных организмов: б/н. Размер пробной площади: 3,5 га.  
Таксационная характеристика:  
тип леса: СДСН; состав: 10СО 10СО Свежий сухойстой; возраст: 55 лет; бонитет: 1.  
полнота: 0,8; запас на га: 260; возобновление: отсутствует.  
Время и причина ослабления лесного насаждения:  
Причины повреждения: губка корневая (код 466). Данные причины определены по следующим признакам: наличие гнили (код 832), усыхание < 1/4 ветвей в кроне свежее (код 101), усыхание более 3/4 ветвей в кроне свежее (код 104).

Тип очага вредных организмов: хронический.  
Фаза развития очага вредных организмов: нарастания численности.  
Состояние лесного насаждения, намечаемые мероприятия:  
Состояние насаждений: с нарушенной устойчивостью  
Намечаемое мероприятие: ВСП.

Исполнитель работ по проведению лесопатологического обследования:

Ирковский Э.Р.



Дата составления документа: 13.09.2017 года. Телефон: 8 (904) 211 15 53.

## ВЕДОМОСТЬ ПЕРЕЧЕТА ДЕРЕВЬЕВ

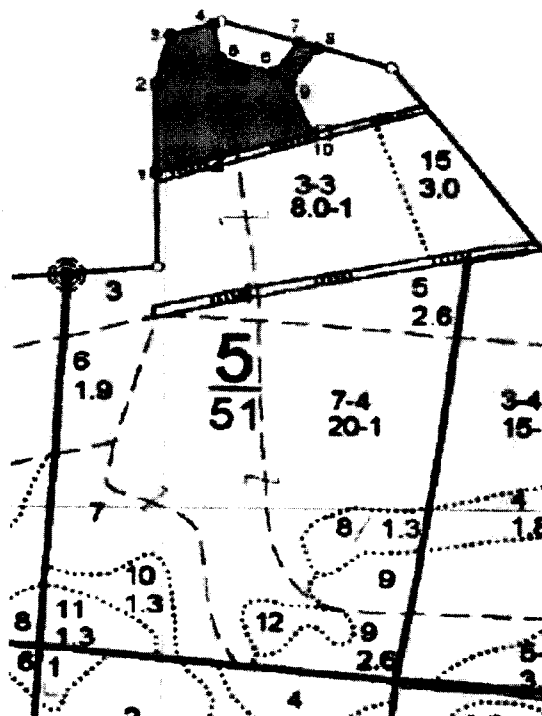
Оборотная сторона

Порода1: СО

Ступени толщины см	Количество деревьев по категориям состояния, шт.																Всего деревьев по ступеням толщины	
	I	II	III	IV		V		VI			ветровал, бурелом			аварийные деревья			шт.	в том числе подлежат рубке, %
				НЗ	З	НЗ	З	НЗ	З	О	НЗ	З	О	НЗ	З	О		
1	2	3	4	5	6	7	8	9	10	11	12	13	14	15	16	17	18	19
12	7	11						4									18	
16	18	25															47	0,3
20	67	91	4	7		4		14									187	2,2
24	84	112	4	7		4		18									229	2,5
28	133	179	7	11		7		28									365	4,0
32	81	109	4	7		4		18									223	2,5
36	60	84	4	4		4		14									170	2,0
40	25	35		4				7									71	0,8
44	7	7															14	
более 44																		
итого, шт	482	653	23	40		23		103									1324	14,3
итого, %	36,4	49,3	1,7	3,0		1,7		7,8									100,0	14,3
итого, куб.м.	346,6	467,9	16,1	29,8		16,1		75,4									951,8	14,4
итого, куб.%	36,4	49,2	1,7	3,1		1,7		7,9									100,0	14,4

Абрис участка

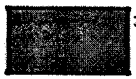
Масштаб 1:10000



N выдела	Ленты (круговой площадки) перече́та				
	Сплошной пере́чет	Длина, м	Ширина, м	Радиус, м	Площадь, га
1	Сплошной пере́чет				3,50

Номера точек	Координаты	Румбы линий	Длина, м
1->2	52,35031481/39,51184682	СВ 0°.05'	141,8
2->3	52,35158883/39,51184983	СВ 13°.58'	80,9
3->4	52,35229415/39,51213682	СВ 72°.57'	64,9
4->5	52,35246513/39,51304973	ЮВ 9°.08'	56,1
5->6	52,35196756/39,51318081	ЮВ 74°.17'	82,3
6->7	52,35176737/39,51434583	СВ 36°.33'	61
7->8	52,35220789/39,51488036	ЮВ 70°.27'	28
8->9	52,35212367/39,51526867	ЮЗ 34°.40'	70,3

Условные обозначения обследуемая площадь



Исполнитель работ по проведению лесопатологического обследования:

Ирковский Э.Р.

Дата составления документа: 13.09.2017 года. Телефон: 8 (904) 211 15 53.



**ТАКСАЦИОННОЕ ОПИСАНИЕ**

Колодецкого участкового лесничества

ОКУ «Усманское лесничество»

Управление лесного хозяйства Липецкой области

Воронеж

Участковое лесничество: КОЛОДЕЦКОЕ		ЛЕСА, РАСПОЛ. В СТЕПЯХ, ГОРАХ И ДР.										Квартал											
1	5,7 лесные культуры	1	21	50	55	21	24	3	2	1	СДСН	,8	26	148	148	2	3	6	ПРОХ. РУБКА				
	10СО										С2								15%				
	свежий сухостой																						
	культуры-47 г., ВСПАШ.БОРОЗД., ПОСАДКА РУЧНАЯ, СОСТОЯНИЕ ХОРОШИЕ																						
	повреждение ОИТОВРЕДИТЕЛИ, СОСНА ОБ.ИСКУС, СЛАБАЯ, КОРНЕВАЯ ГУБКА																						
	НАС.С НАРУШ. УСТОЙЧИВОСТЬЮ, УСЫХАЮЩИХ ДЕРЕВЬЕВ, 20%																						
1	2	3	4	5	6	7	8	9	10	11	12	13	14	15	16	17	18	19	20	21	22	23	24
	Н	Пло-	Состав	Подрост	по:Я	Вы-	Эле-	Воз-	Др:	Кл:	Гр:	Во:	Тип	Полн:	Запас	сырраст.	Кл:	Запас	на	выделе,	дес.	МЗ	
	вы-	шадь	лесок	покров	поч:	со-	мент:		ас:	ул:			леса	ота:	леса,	дес.	МЗ	ас:					
	де-	ва,	рельеф,	особенн:	Р:	та		ра	со-	ам:	С	ла:	ни	леса									
	ла	га	ости	выдела.	Ормет:			ле-						Сумм:	на	общий:	в	т.ч.:	хо-				
			ка	о	порослевом	У:	к-	са	ст	та	ег:	во:	во:	а	пл:								
			происх.	Наимен.	кат:	ру-							ТЛУ	оша-	1	на	сос-	ва:					
			ег.	незалес.	земель:	С:	са-						лей	тав-	рн:								
			Хар.	лесных	культур								сече:	га	выдел:	ляю-	ос:						
			Кадастров.	оценка									ний	шим	ти:								

10СО  
свежий сухостой  
культуры-47 г., ВСПАШ.БОРОЗД., ПОСАДКА РУЧНАЯ, СОСТОЯНИЕ ХОРОШИЕ  
повреждение ОИТОВРЕДИТЕЛИ, СОСНА ОБ.ИСКУС, СЛАБАЯ, КОРНЕВАЯ ГУБКА  
НАС.С НАРУШ. УСТОЙЧИВОСТЬЮ, УСЫХАЮЩИХ ДЕРЕВЬЕВ, 20%

Копия верна гл. бухгалтер Мелехова Е.П.

Директор ОКУ «Усманское лесничество»  
(должность)

Титаренко Д.С.  
(ФИО)

