

26.09.2017

УТВЕРЖДАЮ:

**X** Есипов Н.В.

Подписано цифровой подписью:  
Есипов Николай Викторович

Должность Заместитель начальника  
управления лесного хозяйства  
Липецкой области

ФИО Есипов Н.В.

Дата 26.09.2017 г.



Акт  
лесопатологического обследования № 1292  
лесных насаждений Грязинского лесничества  
Липецкой области

Способ лесопатологического обследования: Визуальное V  
Инструментальное V

Место проведения:

Участковое лесничество	Урочище (дача)	Квартал (кварталы)	Выдел (выделы)	Площадь, га
Плехановское	-	17	22	0,4

Лесопатологическое обследование проведено на общей площади 0,2 га.

1. Визуальное лесопатологическое обследование

Уч. лесничество: Плехановское, участок: - Кв. 17 выд. 22.

Наземное V

Дистанционное

1.1. На площади 0,4 га фактическая таксационная характеристика соответствует таксационному описанию.

1.2. Лесные насаждения с нарушенной и утраченной устойчивостью выявлены на площади 0,4 га.

Участковое лесничество	Урочище (дача)	Площадь, га		Причина ослабления (гибели)
		с нарушенной устойчивостью	с утраченной устойчивостью	
Плехановское	-	0,2	0,2	губка корневая (код 466).

Состояние обследованных лесных насаждений приведено в приложениях 1.1 - 1.4 к Акту в зависимости от метода проведения ЛПО.

1.3. В обследованных лесных участках прогнозируется:

Прогноз	Площадь, га
Ослабление лесных насаждений	
Усыхание лесных насаждений различной степени	0,2
Развитие очагов вредных организмов	0,2

1.4. Обнаружено загрязнение лесного участка отходами и выбросами: промышленными бытовыми

Вид загрязнения	Размеры загрязнения			Объем, кубм	Площадь загрязнения, га
	ширина, м	длина, м	высота, м		

**ЗАКЛЮЧЕНИЕ**

Оценка текущего санитарного и лесопатологического состояния лесных насаждений,

На площади 0,2 га насаждение с нарушенной устойчивостью, назначена выборочная санитарная рубка.

На площади 0,2 га насаждение с утраченной устойчивостью, назначена сплошная санитарная рубка.

Назначенные профилактические мероприятия по защите лесов:

надзор за прилегающими насаждениями и оставшейся частью древостоя.

агитационные мероприятия:

Исполнитель работ по проведению лесопатологического обследования:

Ирковский Э.Р.



2. Инструментальное обследование лесного участка.

Уч. лесничество: Плехановское, участок: - Кв. 17 выд. 22 ЛП выдел: 2.

2.1. Фактическая таксационная характеристика лесного насаждения соответствует таксационному описанию.

2.2. Состояние насаждений: с нарушенной устойчивостью.

Причины повреждения: губка корневая (код 466). Данные причины определены по следующим признакам: наличие гнили (код 832), усыхание < 1/4 ветвей в кроне прошлых лет (код 111).

Заселено (отработано) стволовыми вредителями:

Вид вредителя	Порода	Встречаемость (% заселенных деревьев)	Степень заселения лесного насаждения (слабая, средняя, сильная)
-	-	-	-
-	-	-	-
-	-	-	-
-	-	-	-
-	-	-	-
-	-	-	-

Повреждено огнем:

Вид пожара	Порода	Состояние корневых лап		Состояние корневой шейки		Подсушивание луба	
		процент поврежденных огнем корней	процент деревьев с данным повреждением	ожог корневой шейки по окружности (1/4; 2/4; 3/4; более 3/4)	процент деревьев с данным повреждением	по окружности (1/4; 2/4; 3/4; более 3/4)	процент деревьев с данным повреждением
-		-	-	-	-	-	-
		-	-	-	-	-	-
		-	-	-	-	-	-
		-	-	-	-	-	-
		-	-	-	-	-	-
		-	-	-	-	-	-
		-	-	-	-	-	-
		-	-	-	-	-	-

Поражено болезнями:

Вид болезни	Порода	Встречаемость (% пораженных деревьев)	Степень заселения лесного насаждения (слабая, средняя, сильная)
корневая губка	СО	17,65	средняя
-	-	-	-
-	-	-	-
-	-	-	-
-	-	-	-

2.3. Выборке подлежит 17,6 % деревьев по запасу,  
в том числе:  
ослабленных 0 %,  
сильно ослабленных 1 %, причины назначения: 466;  
усыхающих 0 %,  
свежего сухостоя 0 %,  
свежего ветровала 0 %,  
свежего бурелома 0 %,  
старого сухостоя 14,4 %,  
старого ветровала 2,2 %,  
старого бурелома 0 %,  
аварийных 0 %.

2.4. Полнота лесного насаждения после уборки деревьев, подлежащих рубке, составит 0,4.  
Критическая полнота для данной категории лесных насаждений 0,3.

## ЗАКЛЮЧЕНИЕ

С целью предотвращения негативных процессов или снижения ущерба от их воздействия  
назначена выборочная санитарная рубка

Участковое лесничество	Урочище (дача)	Квартал	Выдел	Площадь выдела, га	Вид мероприятия	Площадь мероприятия, га	Порода	Выбираемый запас на выдел, куб. м	Крайние сроки проведения
Плехановское	-	17	22	0,4	ВСП	0,2	СО.	5	2020 год

Ведомость перечета деревьев, назначенных в рубку, и абрис лесного участка  
прилагаются (приложение 2 и 3 к данному акту).

Меры по обеспечению возобновления: -.

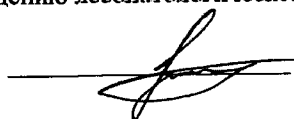
Мероприятия, необходимые для предупреждения повреждения или поражения смежных  
насаждений: своевременное проведение проецируемых мероприятий,  
надзор за санитарным и лесопатологическим состоянием.

Сведения для расчета степени повреждения:  
год образования старого сухостоя: 2013-2015 гг.  
основная причина повреждения древесины: 466.

Дата проведения обследований: 13.09.2017 года.

Исполнитель работ по проведению лесопатологического обследования:

Ирковский Э.Р.



Результаты проведения лесопатологического обследования  
лесных насаждений за: 13.09.2017 года.

Субъект Российской Федерации: Липецкая область, Лесничество (лесопарк): Грязинское.  
Участковое лесничество: Плехановское, Урочище (лесная дача):

1	2	3	4	5	6	7	Таксационная характеристика лесного насаждения								Распределение деревьев по категориям состояния, % от запаса											Назначенные мероприятия									
							8	9	10	11	12	13	14	15	16	17	18	19	20	21	22	23	24	25	26	27	28	29	30	31	32	33	34		
Номер квартала	Номер выдела	Площадь выдела, га	Лесное называние лесов	Категория защитных лесов	Номер лесопатологического выдела	Площадь лесопатологического выдела, га	состав	порода	возраст	средняя высота, м	средний диаметр, см	тип леса	полнота	бонитет	запас, куб. м/га	Число деревьев на пробе, шт.	без признаков ослабления	ослабленные	сильно ослабленные	учащающие	свежий сухой	старый сухой	свежий ветровал	старый ветровал	свежий бурелом	старый бурелом	аварийные деревья	Средневзвешенная категория состояния	Признаки повреждения деревьев	Доля поврежденных деревьев, %	Причина ослабления, повреждены	Подлежит рубке, %	вид	площадь, га	
17	22	0,4	Защитные	Леса, расположенные в пустынных, полупустынных, лесостепных, лесотундровых зонах, степях, горах	2	0,2	10СО																										ВСР	0,2	
							Всего	72	19	24	ССРТ	0,5	2	150	51	73,3	9,1	1,0				14,4	2,2					1,78	832, 111.	17,6	466.	17,6			
							СО								51	73,3	9,1	1,0				14,4	2,2				1,78	832, 111.	17,6	466.	17,6				

Показатели, не соответствующие таксационному описанию отмечаются "х". Расшифровка кодов притчи и признаков указана в акте.  
Исполнитель работ по проведению лесопатологического обследования:

Ирковский Э.Г.  
Дата составления документа: 13.09.2017 года. Телефон: 8 (904) 211 15 53.

Ведомость перечета деревьев назначенных в рубку


ВРЕМЕННАЯ ПРОБНАЯ ПЛОЩАДЬ № 2

Субъект Российской Федерации: Липецкая область.  
Лесничество (лесопарк): Грязинское. Квартал: 17. Выдел: 22.  
Площадь: 0,4 га., Площадь мероприятия: 0,2 га.  
Номер очага вредных организмов: б/н. Размер пробной площади: 0,2 га.  
Таксационная характеристика:  
тип леса: ССРТ; состав: 10СО; возраст: 72 лет; бонитет: 2.  
полнота: 0,5; запас на га: 150; возобновление: благонадежное, состав: 8С2Б, 2 тыс.шт. на га.  
Время и причина ослабления лесного насаждения:  
Причины повреждения: губка корневая (код 466). Данные причины определены по следующим признакам: наличие гнили (код 832), усыхание < 1/4 ветвей в кроне прошлых лет (код 111).

Тип очага вредных организмов: хронический.  
Фаза развития очага вредных организмов: собственно вспышка.  
Состояние лесного насаждения, намечаемые мероприятия:  
Состояние насаждений: с нарушенной устойчивостью  
Намечаемое мероприятие: ВСП.

Исполнитель работ по проведению лесопатологического обследования:

Ирковский Э.Р.



Дата составления документа: 13.09.2017 года. Телефон: 8 (904) 211 15 53.

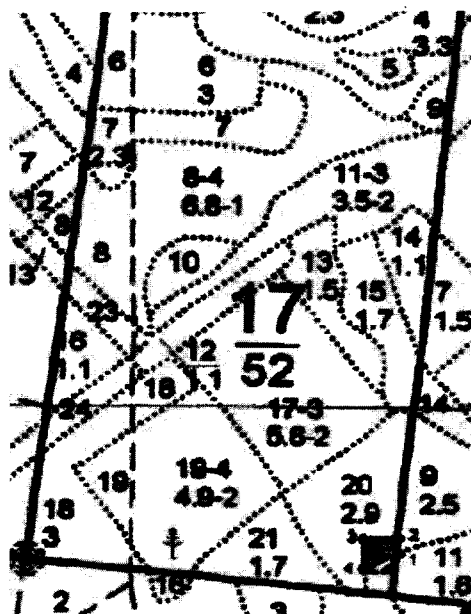
## ВЕДОМОСТЬ ПЕРЕЧЕТА ДЕРЕВЬЕВ

Порода: СО

Ступени толщины см	Количество деревьев по категориям состояния, шт.																Всего деревьев по ступеням толщины	
	I	II	III	IV		V		VI			ветровал, бурелом			аварийные деревья			шт.	в том числе подлежат рубке, %
				НЗ	З	НЗ	З	НЗ	З	О	НЗ	З	О	НЗ	З	О		
1	2	3	4	5	6	7	8	9	10	11	12	13	14	15	16	17	18	19
12	1							1									1	
16	3	1						1									5	2,0
20	6	1	1					1									9	3,9
24	7	2						1									10	2,0
28	9	2						2			1						14	5,7
32	6							1									7	2,0
36	3							1									4	2,0
40	1																1	
-																		
-																		
итого, шт	36	6	1					7			1						51	17,6
итого, %	70,6	11,8	2,0					13,7			2,0						100,0	17,6
итого, куб. м.	22,2	2,8	0,3					4,4			0,7						30,3	17,6
итого, куб. %	73,3	9,1	1,0					14,4			2,2						100,0	17,6

Абрис участка

Масштаб 1:10000



№ выдела	Ленты (круговой площадки) перечега				
	Сплошной перечет	Длина, м	Ширина, м	Радиус, м	Площадь, га
22	Сплошной перечет				0,20

Номера точек	Координаты	Румбы линий	Длина, м
1->2	52.72815786/39.81010525	СВ 0°.56'	24.8
2->3	52.72838104/39.81011131	ЮЗ 89°.26'	53.2
3->4	52.72837632/39.80932173	ЮЗ 0°.46'	48.8
4->5	52.72793808/39.80931215	СВ 65°.25'	58.8
5->1	52.72815786/39.81010525	0	0
	-	-	-
	-	-	-
	-	-	-

Условные обозначения обследуемая площадь



Исполнитель работ по проведению лесопатологического обследования:

Ирковский Э.Р.

Дата составления документа: 13.09.2017 года. Телефон: 8 (904) 211 15 53.



# Таксационное описание

Плехановское участковое лесничество

ОКУ «Грязинское лесничество»

Управление лесного хозяйства Липецкой области

Участковое лесничество: ПЛЕХАНОВСКОЕ												ЛЕСА, РАСПОЛ. В СТЕПЯХ, ГОРАХ И ДР.												Квартал 17									
Н	Пло-	Состав	Подрост	по: Я	Вы-	Эле-	Воз-	Вы-	Дж:	Кл:	Гр:	Бо:	Тип	Полн:	Запас	сырораст.	Кл:	Запас	на	выделе,	дес. МЗ												
вы-	шадь,	длесок	покров,	поч:	со-	мент:	ра	со-	ам:	с	па:	ни:	леса	а пл:	ота	леса,	дес. МЗ	ас:															
де-	ла	га	ости	выдела.	Отмет:	ле-	ст	та	ет:	во:	во:	те:	ТЛУ	а пл:	су-	ре-	еди-	захламлени:	Хозяйственные:														
1	2	3	4	5	6	7	8	9	10	11	12	13	14	15	16	17	18	19	20	21	22	23	24										

22, 4 лесные культуры

1 19 СО 72 19 24 4 2 2 ССРТ ,5 15 6 6 1 В2

подрост: 8С2В (20) 5,0 м, 2,0 тыс.шт/га  
культуры-30 г., ВСПАШ.БОРОЗД., ПОСАДКА РУЧНАЯ, СОСТОЯНИЕ УДОВЛЕТВОРИТЕЛЬНЫЕ



Копия верна  
Директор  
«13» июня

Балмочных В.В.