

26.09.2017

УТВЕРЖДАЮ:

Должность Заместитель начальника
управления лесного хозяйства
Липецкой области

X Есипов Н.В.

Подписано цифровой подписью:
Есипов Николай Викторович

ФИО Есипов Н.В.

Дата 26.09.2017 г.



Акт
лесопатологического обследования № 1278
лесных насаждений Грязинского лесничества
Липецкой области

Способ лесопатологического обследования: Визуальное V
Инструментальное V

Место проведения:

Участковое лесничество	Урочище (дача)	Квартал (кварталы)	Выдел (выделы)	Площадь, га
Плехановское	-	57	9	5,4

Лесопатологическое обследование проведено на общей площади 0,7 га.

1. Визуальное лесопатологическое обследование

Уч. лесничество: Плехановское, участок: - Кв. 57 вид. 9.

Наземное V

Дистанционное

1.1. На площади 2,0 га фактическая таксационная характеристика соответствует таксационному описанию. На площади 3,4 га фактическая таксационная характеристика не соответствует таксационному описанию. Причина несоответствия - давность лесоустройства 10 и более лет.

1.2. Лесные насаждения с нарушенной и утраченной устойчивостью выявлены на площади 5,4 га.

Участковое лесничество	Урочище (дача)	Площадь, га		Причина ослабления (гибели)
		с нарушенной устойчивостью	с утраченной устойчивостью	
Плехановское	-	3,4	2	губка корневая (код 466), трутовик настоящий (код 355).

Состояние обследованных лесных насаждений приведено в приложениях 1.1 - 1.4 к Акту в зависимости от метода проведения ЛПО.

1.3. В обследованных лесных участках прогнозируется:

Прогноз	Площадь, га
Ослабление лесных насаждений	
Усыхание лесных насаждений различной степени	3,4
Развитие очагов вредных организмов	2

1.4. Обнаружено загрязнение лесного участка отходами и выбросами:
промышленными
бытовыми

Вид загрязнения	Размеры загрязнения			Объем, кубм	Площадь загрязнения, га
	ширина, м	длина, м	высота, м		

ЗАКЛЮЧЕНИЕ

Оценка текущего санитарного и лесопатологического состояния лесных насаждений,

На площади 3,4 га насаждение с нарушенной устойчивостью, назначена выборочная санитарная рубка.

На площади 2,0 га насаждение с утраченной устойчивостью, назначена уборка неликвидной древесины.

Назначенные профилактические мероприятия по защите лесов:

надзор за прилегающими насаждениями и оставшейся частью древостоя.

агитационные мероприятия:

Исполнитель работ по проведению лесопатологического обследования:

Ирковский Э.Р.



2. Инструментальное обследование лесного участка.

Уч. лесничество: Плехановское, участок: - Кв. 57 выд. 9 ЛП выдел: 1.

2.1. Фактическая таксационная характеристика лесного насаждения не соответствует

таксационному описанию. Причины несоответствия:

давность лесоустройства 10 и более лет.

Ведомость лесных участков с выявленными несоответствиями таксационным описаниям приведена в приложении 1 к данному Акту.

2.2. Состояние насаждений: с нарушенной устойчивостью.

Причины повреждения: губка корневая (код 466), трутовик настоящий (код 355). Данные причины определены по следующим признакам: наличие гнили (код 832), наличие плодовых тел на стволе (код 801), усыхание < 1/4 ветвей в кроне прошлых лет (код 111), усыхание более 3/4 ветвей в кроне свежее (код 104), ажурность кроны (код 160).

Заселено (отработано) стволовыми вредителями:

Вид вредителя	Порода	Встречаемость (% заселенных деревьев)	Степень заселения лесного насаждения (слабая, средняя, сильная)
-	-	-	-
-	-	-	-
-	-	-	-
-	-	-	-
-	-	-	-
-	-	-	-

Повреждено огнем:

Вид пожара	Порода	Состояние корневых лап		Состояние корневой шейки		Подсушивание луба	
		процент поврежденных огнем корней	процент деревьев с данным повреждением	ожог корневой шейки по окружности (1/4; 2/4; 3/4; более 3/4)	процент деревьев с данным повреждением	по окружности (1/4; 2/4; 3/4; более 3/4)	процент деревьев с данным повреждением
-		-	-	-	-	-	-
		-	-	-	-	-	-
		-	-	-	-	-	-
		-	-	-	-	-	-
		-	-	-	-	-	-
		-	-	-	-	-	-
		-	-	-	-	-	-

Поражено болезнями:

Вид болезни	Порода	Встречаемость (% пораженных деревьев)	Степень заселения лесного насаждения (слабая, средняя, сильная)
корневая губка	СО	12,52	средняя
трутовик настоящий	Б	5,51	единичная
-	-	-	-
-	-	-	-
-	-	-	-
-	-	-	-

2.3. Выборке подлежит 16,3 % деревьев по запасу,
в том числе:
ослабленных 0 %,
сильно ослабленных 2,6 %, причины назначения: 466;
усыхающих 0 %,
свежего сухостоя 1,6 %,
свежего ветровала 0 %,
свежего бурелома 0 %,
старого сухостоя 7,1 %,
старого ветровала 1,6 %,
старого бурелома 3,4 %,
аварийных 0 %.

2.4. Полнота лесного насаждения после уборки деревьев, подлежащих рубке, составит 0,6.
Критическая полнота для данной категории лесных насаждений 0,3.

ЗАКЛЮЧЕНИЕ

В связи с давностью проведения предыдущего лесоустройства фактические таксационные характеристики изменились в отношении запаса насаждения, в связи с естественным ростом древостоя запас увеличился.

С целью предотвращения негативных процессов или снижения ущерба от их воздействия назначена выборочная санитарная рубка

Участковое лесничество	Урочище (дача)	Квартал	Выдел	Площадь выдела, га	Вид мероприятия	Площадь мероприятия, га	Порода	Выбираемый запас на выдел, куб. м	Крайние сроки проведения
Плехановское	-	57	9	5,4	ВСП	0,7	СО, Б.	15	2020 год

Ведомость перечета деревьев, назначенных в рубку, и абрис лесного участка прилагаются (приложение 2 и 3 к данному акту).

Меры по обеспечению возобновления: -.

Мероприятия, необходимые для предупреждения повреждения или поражения смежных насаждений: своевременное проведение проектируемых мероприятий, надзор за санитарным и лесопатологическим состоянием.

Сведения для расчета степени повреждения:
год образования старого сухостоя: 2013-2015 гг.
основная причина повреждения древесины: 466, 355.

Дата проведения обследований: 15.09.2017 года.

Исполнитель работ по проведению лесопатологического обследования:

Ирковский Э.Р.

Ведомость
лесных участков с выделенными несоответствиями таксационным описаниям

Источник данных	Год проведения лесосодействия	Номер квартала	Номер выдела	Площадь выдела, га	Целевое назначение лесов	Категория защитных лесов	Номер лесопатологического выдела	Площадь лесопатологического выдела	Таксационная характеристика										Заложено пробных площадей	
									состав	порода	возраст, лет	средняя высота, м	средний диаметр, см	тип леса	тип условий место	полнота	бонитет	запас, куб. м/га	количество, шт.	общая площадь, га
ТО	2001	57	9	5,4	Защитные	Зеленые и лесопарковые зоны	-	-	8С02Б	Сосна обыкновенная	30	10	10	СТР	A2	0,7	2	110		
Ф	2017	57	9	5,4	Защитные	Зеленые и лесопарковые зоны	1	0,7	8С02Б	Сосна обыкновенная	46	14	14	СТР	A2	0,7	2	140	1	0,7

Примечание:
ТО - таксационные описания
Ф - фактическая характеристика лесного насаждения

Исполнитель работ по проведению лесопатологического обследования:

Ирковский Э.Р.

Результаты проведения лесопатологического обследования
лесных насаждений за: 15.09.2017 года.
Субъект Российской Федерации: Липецкая область. Лесничество (лесопарк): Грязинское.
Участковое лесничество: Плехановское. Урочище (лесная дача):

1	2	3	4	5	6	7	Таксационная характеристика лесного насаждения										Распределение деревьев по категориям состояния, % от запаса											Назначенные мероприятия									
							8	9	10	11	12	13	14	15	16	17	18	19	20	21	22	23	24	25	26	27	28	29	30	31	32	33	34				
Номер квартала	Номер выдела	Площадь выдела, га	Целевое назначение лесов	Категория защитных лесов	Номер лесопатологического выдела	Площадь лесопатологического выдела, га	состав	порода	возраст	средняя высота, м	средний диаметр, см	тип леса	полнота	фонитет	запас, куб. м/га	Число деревьев на пробе, шт.	без признаков ослабления	ослабленные	сильно ослабленные	умывающие	свежий сухостой	старый сухостой	свежий ветровал	старый ветровал	свежий бурелом	старый бурелом	аварийные деревья	Средневзвешенная категория состояния	Признаки повреждения деревьев	Доля поврежденных деревьев, %	Причина ослабления, повреждения	Подлежит рубке, %	вид	Назначенные мероприятия			
57	9	5,4	Защитные	Зеленые и лесопарковые зоны	1	0,7	8С02Б										17	18	19	20	21	22	23	24	25	26	27	28	1,95	832, 801, 111, 104, 160.	18,0	466, 355.	16,3	БСР	0,7		
							Всего	46	14*	14*	СТР	0,7	2	140*	671	49,9	32,2	4,2	1,6	7,1	1,9	8,4	1,9	1,6	21,7		832, 801, 111, 104, 160.	15,2	466.	15,3							
							СО	-	-	-	-	-	-	-	554	51,6	33,1	3,1	1,9								1,88	832, 111, 104.	15,2	466.	15,3						
							Б	-	-	-	-	-	-	-	117	41,3	27,1	9,9									2,34	801, 160.	31,6	355.	21,7						
								-	-	-	-	-	-	-	-	-	-	-	-	-	-	-	-	-	-	-	-	-	-	-	-	-	-	-	-	-	
								-	-	-	-	-	-	-	-	-	-	-	-	-	-	-	-	-	-	-	-	-	-	-	-	-	-	-	-	-	
								-	-	-	-	-	-	-	-	-	-	-	-	-	-	-	-	-	-	-	-	-	-	-	-	-	-	-	-	-	
								-	-	-	-	-	-	-	-	-	-	-	-	-	-	-	-	-	-	-	-	-	-	-	-	-	-	-	-	-	
								-	-	-	-	-	-	-	-	-	-	-	-	-	-	-	-	-	-	-	-	-	-	-	-	-	-	-	-	-	
								-	-	-	-	-	-	-	-	-	-	-	-	-	-	-	-	-	-	-	-	-	-	-	-	-	-	-	-	-	
								-	-	-	-	-	-	-	-	-	-	-	-	-	-	-	-	-	-	-	-	-	-	-	-	-	-	-	-	-	
								-	-	-	-	-	-	-	-	-	-	-	-	-	-	-	-	-	-	-	-	-	-	-	-	-	-	-	-	-	
								-	-	-	-	-	-	-	-	-	-	-	-	-	-	-	-	-	-	-	-	-	-	-	-	-	-	-	-	-	-
								-	-	-	-	-	-	-	-	-	-	-	-	-	-	-	-	-	-	-	-	-	-	-	-	-	-	-	-	-	-
								-	-	-	-	-	-	-	-	-	-	-	-	-	-	-	-	-	-	-	-	-	-	-	-	-	-	-	-	-	-

Показатели, не соответствующие таксационному описанию отмечаются ***. Расшифровка кодов причин и признаков указана в акте.
Исполнитель работ по проведению лесопатологического обследования:

Ирковский Э.Р.

Дата составления документа: 15.09.2017 года. Телефон: 8 (904) 211 15 53.

Ведомость перече́та деревьев назначенных в рубку

ВРЕМЕННАЯ ПРОБНАЯ ПЛОЩАДЬ № 1

Субъект Российской Федерации: Липецкая область.

Лесничество (лесопарк): Грязинское. Квартал: 57. Выдел: 9.

Площадь: 5,4 га., Площадь мероприятия: 0,7 га.

Номер очага вредных организмов: б/н. Размер пробной площади: 0,7 га.

Таксационная характеристика:

тип леса: СТР; состав: 8СО2Б; возраст: 46 лет; бонитет: 2.

полнота: 0,7; запас на га: 140; возобновление: отсутствует.

Время и причина ослабления лесного насаждения:

Причины повреждения: губка корневая (код 466), трутовик настоящий (код 355). Данные причины определены по следующим признакам: наличие гнили (код 832), наличие плодовых тел на стволе (код 801), усыхание < 1/4 ветвей в кроне прошлых лет (код 111), усыхание более 3/4 ветвей в кроне свежее (код 104), ажурность кроны (код 160).

Тип очага вредных организмов: хронический.

Фаза развития очага вредных организмов: собственно вспышка.

Состояние лесного насаждения, намечаемые мероприятия:

Состояние насаждений: с нарушенной устойчивостью

Намечаемое мероприятие: ВСП.

Исполнитель работ по проведению лесопатологического обследования:

Ирковский Э.Р.



Дата составления документа: 15.09.2017 года. Телефон: 8 (904) 211 15 53.

ВЕДОМОСТЬ ПЕРЕЧЕТА ДЕРЕВЬЕВ

Порода1: СО

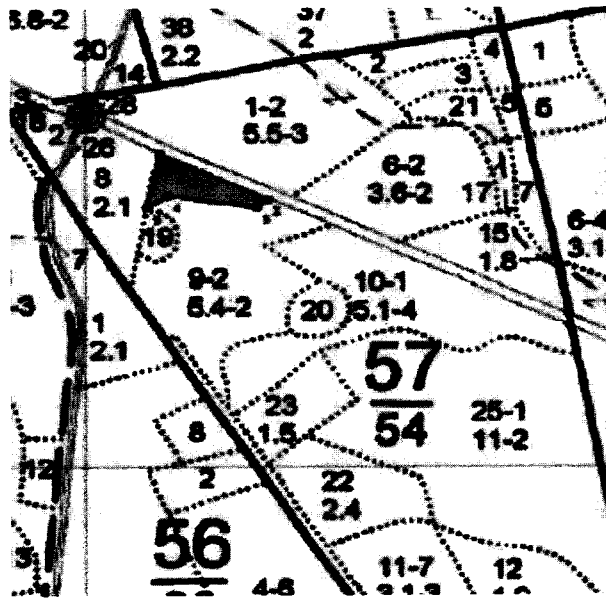
Ступени толщины см	Количество деревьев по категориям состояния, шт.																Всего деревьев по ступеням толщины	
	I	II	III	IV		V		VI			ветровал, бурелом			аварийные деревья			шт.	в том числе подлежат рубке, %
				НЗ	З	НЗ	З	НЗ	З	О	НЗ	З	О	НЗ	З	О		
1	2	3	4	5	6	7	8	9	10	11	12	13	14	15	16	17	18	19
8	54	35	3			2		8			2						104	2,7
12	97	61	6			4		15			4						187	5,4
16	84	53	5			3		13			3						161	4,3
20	42	27	2			2		7			2						82	2,3
24	10	7	1					2									20	0,5
-																		
-																		
-																		
-																		
итого, шт	287	183	17			11		45			11						554	15,2
итого, %	51,8	33,0	3,1			2,0		8,1			2,0						100,0	15,2
итого, куб.м.	41,0	26,3	2,5			1,5		6,7			1,5						79,5	15,3
итого, куб.%	51,6	33,1	3,1			1,9		8,4			1,9						100,0	15,3

Порода2: Б

Ступени толщины см	Количество деревьев по категориям состояния, шт.																Всего деревьев по ступеням толщины	
	I	II	III	IV		V		VI			ветровал, бурелом			аварийные деревья			шт.	в том числе подлежат рубке, %
				НЗ	З	НЗ	З	НЗ	З	О	НЗ	З	О	НЗ	З	О		
1	2	3	4	5	6	7	8	9	10	11	12	13	14	15	16	17	18	19
8	9	6	2								5						22	4,3
12	16	11	4								8						39	6,8
16	14	9	4								7						34	6,0
20	7	5	2								4						18	3,4
24	2	1									1						4	0,9
-																		
-																		
-																		
-																		
итого, шт	48	32	12								25						117	21,4
итого, %	41,0	27,4	10,3								21,4						100,0	21,4
итого, куб.м.	6,1	4,0	1,5								3,2						14,7	21,7
итого, куб.%	41,3	27,1	9,9								21,7						100,0	21,7

Абрис участка

Масштаб 1:10000



№ выдела	Ленты (круговой площадки) перечета				
	Сплошной перечет	Длина, м	Ширина, м	Радиус, м	Площадь, га
9	Сплошной перечет				0,70

Номера точек	Координаты	Румбы линий	Длина, м
1->2	52,62718212/39,75308703	ЮВ 65°.16'	172,4
2->3	52,626534/39,75540373	ЮЗ 48°.43'	21,1
3->4	52,6264092/39,75516957	СЗ 81°.43'	131,1
4->5	52,62657901/39,75325005	ЮЗ 56°.47'	34,4
5->6	52,62640982/39,75282423	СВ 11°.40'	87,8
6->1	52,62718212/39,75308703	0	0

Условные обозначения обследуемая площадь



Исполнитель работ по проведению лесопатологического обследования:

Ирковский Э.Р.

Дата составления документа: 15.09.2017 года. Телефон: 8 (904) 211 15 53.

Таксационное описание

Плехановское участковое лесничество

ОКУ «Грязинское лесничество»

Управление лесного хозяйства Липецкой области

Участковое лесничество: ПЛЕХАНОВСКОЕ										ЛЕСА ЛЕСОПАРКОВЫХ ЗОН										Квартал
№	Площадь	Состав	Площадь	Высота	Экспозиция	Возраст	Высота	Диаметр	Группировка	Тип леса	Полнота	Запас сырья	Запас леса	Выдел	Дес.	МЗ	Хозяйственные назначения			
1	11	СО	30	10	10	2	1	2	СТР	,7	11	59	47	12			мероприятия			
9	5,4	лесные культуры																		
13	14	15	16	17	18	19	20	21	22	23	24									

культуры-72 г., ВСПАД. ВОРОЗД., ПОСАДКА РУЧНАЯ, состояние УДОВЛЕТВОРИТЕЛЬНЫЕ
 рекреационная характеристика: тип ландшафта ЗАКРЫТ. ГОРИЗН. СОМ, класс эстетич. оценки-2, рекреационная оценка-СРЕДНЯЯ,
 класс устойчивости-1, проходимость-СРЕДНЯЯ, просматриваемость-СРЕДНЯЯ



Копия верна.
 Директор ОКУ
 «13» июня 2017

Балмочных В.В.