

Форма

26.09.2017

УТВЕРЖДАЮ:

X Есипов Н.В.

Подписано цифровой подписью:
Есипов Николай Викторович

Должность

Заместитель начальника
управления лесного хозяйства
Липецкой области

ФИО

Есипов Н.В.

Дата

26.09.2017 г.



Акт лесопатологического обследования N_1272_
лесных насаждений Грязинского лесничества
Липецкой области

Способ лесопатологического обследования: 1. Визуальный

2. Инструментальный

Место проведения

Участковое лесничество	Урочище (дача)	Квартал (кварталы)	Выдел (выделы)	Площадь, га
Плехановское		100	5	5,6
ВСЕГО				5,6

Лесопатологическое обследование проведено на общей площади 0,8 га.

1. Визуальное лесопатологическое обследование.

Наземное

Дистанционное

1.1. На площади 0,8 га фактическая таксационная характеристика лесного насаждения соответствует таксационному описанию.

1.2. Лесные насаждения с нарушенной и утраченной устойчивостью не выявлены:

Участковое лесничество	Урочище (дача)	Площадь, га		Причина ослабления (гибели)
		с нарушенной устойчивостью	с утраченной устойчивостью	
Плехановское		-	-	-
Итого		-	-	-

Состояние обследованных лесных насаждений приведено в приложении 1.1 к Акту.

1.3. В обследованных лесных участках прогнозируется:

Прогноз	Площадь, га
Ослабление лесных насаждений	-
Усыхание лесных насаждений различной степени	-
Развитие очагов вредных организмов	-

1.4. Обнаружено загрязнение лесного участка отходами и выбросами:

промышленными

бытовыми

Вид загрязнения	Размеры загрязнения			Объем, кубм	Площадь загрязнения, га
	длина, м	ширина, м	высота, м		

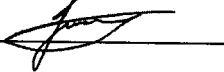
ЗАКЛЮЧЕНИЕ

Оценка текущего санитарного и лесопатологического состояния лесных насаждений, назначенные профилактические мероприятия по защите лесов, агитационные мероприятия: фактическая таксационная характеристика лесного насаждения соответствует таксационному описанию, на участке присутствует неликвидная древесина в объеме 100% от общего запаса погибшей древесины, в связи с этим в соответствии с п. 46 Приказа Минприроды России от 16.09.2016 N 480 "Об утверждении порядка проведения лесопатологических обследований и формы акта лесопатологического обследования" на площади 0,8 га проведено визуальное обследование лесного участка, и в соответствии с п. 42 приказа Минприроды России от 12 сентября 2016 г. N 470 "Об утверждении правил осуществления мероприятий по предупреждению распространения вредных организмов" в данном насаждении назначено мероприятие уборка неликвидной древесины. Средневзвешенная категория состояния насаждения 1,5.

Дата проведения обследования: 13.09.2017 г.

Исполнитель работ по проведению лесопатологического обследования:

ФИО _____ Ирко́вский Э.Р. _____


Подпись _____ 

Приложение 1.1
к акту лесопатологического обследования

Результаты проведения лесопатологического обследования
лесных насаждений за 13.09.2017 г.
сентябрь (месяц)

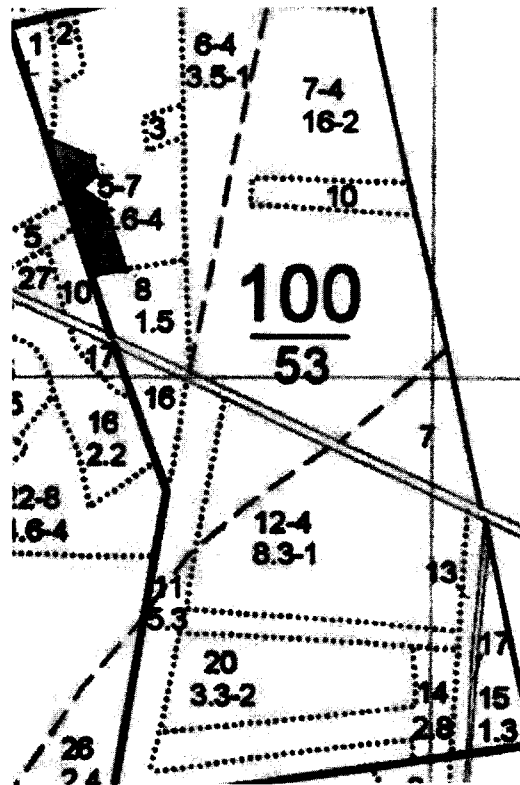
Субъект Российской Федерации Липецкая область Лесничество (лесопарк) Грязинское
Участковое лесничество Плехановское Урочище (лесная дача)

1	2	3	4	5	6	7	Таксационная характеристика лесного насаждения								17	Распределение деревьев по категориям состояния, % от запаса											28	29	30	31	32	Назначенные мероприятия										
							состав	порода	возраст	средняя высота, м	средний диаметр, см	тип леса	полнота	бонитет		запас, куб. м/га	без признаков ослабления	ослабленные	сильно ослабленные	усыхающие	свежий сухостой	старый сухостой	свежий ветровал	старый ветровал	свежий бурелом	старый бурелом						аварийные деревья	вид	площадь, га								
100	5	5,6	Защитные леса	Леса лесопарковых зон	1	0,8	100С+ДНН		ОС	70	15	22	СТР		0,7	4	130	18	19	20	21	22	23	24	25	26	27	28													УНД	0,8
Плехановское																																										

Исполнитель работ по проведению лесопатологического обследования:
Ф.И.О. Ирковский Э.Р. Подпись 
Дата составления документа 13.09.2017 г., Телефон (904) 211-15-53

Абрис участка

М 1:10000



N выдела	Ленты (круговой площадки) перечета				
	Сплошной перечет	Длина, м	Ширина, м	Радиус, м	Площадь, га
5					0,8

Номера точек	Координаты	Румбы линий	Длина, м

Условные обозначения:

Ходовая линия -



Обследуемая площадь -

Исполнитель работ по проведению лесопатологического обследования:

ФИО _____ Ирковский Э.Р. _____

Подпись

Дата составления документа 13.09.2017 г. Телефон 8 (904) 211-15-53

Таксационное описание

Плехановское участковое лесничество

ОКУ «Грязинское лесничество»

Управление лесного хозяйства Липецкой области

Участковое лесничество: ПЛЕХАНОВСКОЕ

ЛЕСА ЛЕСОПАРКОВЫХ ЗОН

Квартал 100

N	Площадь	Состав	Подрост	по: Я	Вы	Элемент	Воз	Вы	Дм	Кл	Гр	Во	Тип	Полн	Запас	сырост.	Кл	Запас	на	выделе,	дес	МЗ	
1	2	3	4	5	6	7	8	9	10	11	12	13	14	15	16	17	18	19	20	21	22	23	24
5	5,6	100С+ДНН	1	15	ОС	70	15	22	7	4	4	СТР	А2	7	13	73	73	4					

подлесок: РКТ РЕДКИЙ
повреждение ФИТОВРЕДИТЕЛИ, ОСИНА, СИЛЬНАЯ, СТВОЛОВАЯ ГНИЛЬ
рекреационная характеристика: тип ландшафта ЗАКРЫТ. ГОРИЗН. СОМ, класс эстетич. оценки-3, рекреационная оценка-СРЕДНЯЯ, класс устойчивости-4, проходимость-СРЕДНЯЯ, просматриваемость-СРЕДНЯЯ



Копия верна.

Директор ОКУ «Грязинское лесничество»

«13» июня 2017 г.

Балмочных В.В.