

Приложение 2  
к приказу Минприроды России  
от 16.09.2016 N 480

26.09.2017

**X** Есипов Н.В.

Подписано цифровой подписью:  
Есипов Николай Викторович

УТВЕРЖДАЮ:

Должность Заместитель начальника  
управления лесного хозяйства  
Липецкой области

ФИО Есипов Н.В.

Дата 26.09.2017



Акт  
лесопатологического обследования № 1254  
лесных насаждений Тербунского лесничества  
Липецкой области

Способ лесопатологического обследования: Визуальное  
Инструментальное V

Место проведения:

Участковое лесничество	Урочище (дача)	Квартал (кварталы)	Выдел (выделы)	Площадь, га
Больше-Полянское	-	30	4	9,1

Лесопатологическое обследование проведено на общей площади 9,1 га.

2. Инструментальное обследование лесного участка.

Уч. лесничество: Больше-Полянское, участок: - Кв. 30 выд. 4 ЛП выдел: 1.

2.1. Фактическая таксационная характеристика лесного насаждения соответствует таксационному описанию.

2.2. Состояние насаждений: с нарушенной устойчивостью.

Причины повреждения: опенок (код 467). Данные причины определены по следующим признакам: наличие гнили (код 832), усыхание < 1/4 ветвей в кроне прошлых лет (код 111).

Заселено (отработано) стволовыми вредителями:

Вид вредителя	Порода	Встречаемость (% заселенных деревьев)	Степень заселения лесного насаждения (слабая, средняя, сильная)
-	-	-	-
-	-	-	-
-	-	-	-
-	-	-	-
-	-	-	-
-	-	-	-

Повреждено огнем:

Вид пожара	Порода	Состояние корневых лап		Состояние корневой шейки		Подсушивание луба	
		процент поврежденных огнем корней	процент деревьев с данным повреждением	ожог корневой шейки по окружности (1/4; 2/4; 3/4; более 3/4)	процент деревьев с данным повреждением	по окружности (1/4; 2/4; 3/4; более 3/4)	процент деревьев с данным повреждением
-		-	-	-	-	-	-
		-	-	-	-	-	-
		-	-	-	-	-	-
		-	-	-	-	-	-
		-	-	-	-	-	-
		-	-	-	-	-	-
		-	-	-	-	-	-

Поражено болезнями:

Вид болезни	Порода	Встречаемость (% пораженных деревьев)	Степень заселения лесного насаждения (слабая, средняя, сильная)
опенок	Днп	18,30	слабая
опенок	Яо	2,69	единичная
-	-	-	-
-	-	-	-
-	-	-	-
-	-	-	-

2.3. Выборке подлежит 15 % деревьев по запасу,

в том числе:

- ослабленных 0 %,
- сильно ослабленных 0 %,
- усыхающих 0 %,
- свежего сухостоя 0 %,
- свежего ветровала 0 %,
- свежего бурелома 0 %,
- старого сухостоя 15 %,
- старого ветровала 0 %,
- старого бурелома 0 %,
- аварийных 0 %.

2.4. Полнота лесного насаждения после уборки деревьев, подлежащих рубке, составит 0,7.  
Критическая полнота для данной категории лесных насаждений 0,3.

## ЗАКЛЮЧЕНИЕ

С целью предотвращения негативных процессов или снижения ущерба от их воздействия назначена выборочная санитарная рубка

Участковое лесничество	Урочище (дача)	Квартал	Выдел	Площадь выдела, га	Вид мероприятия	Площадь мероприятия, га	Порода	Выбираемый запас на выдел, куб. м	Крайние сроки проведения
Больше-Полянское	-	30	4	9,1	ВСР	9,1	Днп, Яо.	303	2020 год

Ведомость перечета деревьев, назначенных в рубку, и абрис лесного участка прилагаются (приложение 2 и 3 к данному акту).

Меры по обеспечению возобновления: -.

Мероприятия, необходимые для предупреждения повреждения или поражения смежных насаждений: своевременное проведение проецируемых мероприятий, надзор за санитарным и лесопатологическим состоянием.

Сведения для расчета степени повреждения:

год образования старого сухостоя: 2012-2014 гг

основная причина повреждения древесины: 467.

Дата проведения обследований: 13.09.2017 года.

Исполнитель работ по проведению лесопатологического обследования:

Ирковский Э.Р.





Ведомость перечета деревьев назначенных в рубку

ВРЕМЕННАЯ ПРОБНАЯ ПЛОЩАДЬ № 1

Субъект Российской Федерации: Липецкая область.  
Лесничество (лесопарк): Тербунское. Квартал: 30. Выдел: 4.  
Площадь: 9,1 га., Площадь мероприятия: 9,1 га.  
Номер очага вредных организмов: б/н. Размер пробной площади: 9,1 га.  
Таксационная характеристика:  
тип леса: ДОСЗЛ; состав: 7Днп2Яо1Клп+Гш+Яб; возраст: 95 лет; бонитет: 4.  
полнота: 0,8; запас на га: 220; возобновление: отсутствует.  
Время и причина ослабления лесного насаждения:  
Причины повреждения: опенок (код 467). Данные причины определены по следующим признакам: наличие гнили (код 832), усыхание < 1/4 ветвей в кроне прошлых лет (код 111).

Тип очага вредных организмов: хронический.  
Фаза развития очага вредных организмов: кризис.  
Состояние лесного насаждения, намечаемые мероприятия:  
Состояние насаждений: с нарушенной устойчивостью  
Намечаемое мероприятие: ВСР.

Исполнитель работ по проведению лесопатологического обследования:

Ирковский Э.Р.



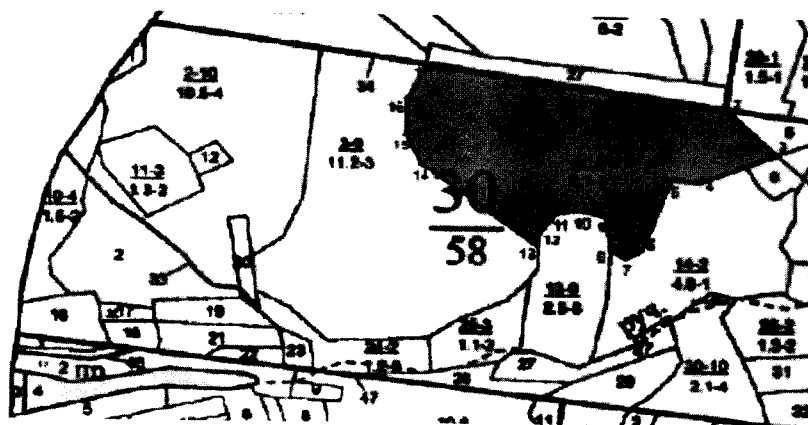
Дата составления документа: 13.09.2017 года. Телефон: 8 (904) 211 15 53.





Масштаб 1:10000

Абрис участка



N выдела	Ленты (круговой площадки) перечега				
	Сплошной перечет	Длина, м	Ширина, м	Радиус, м	Площадь, га
4	Сплошной перечет				9,10

Номера точек	Координаты	Румбы линий	Длина, м
1->2	52.11039617/38.43076683	ЮВ 81°.07'	441.5
2->3	52.10978346/38.43714849	ЮВ 45°.41'	99.4
3->4	52.10915941/38.43818939	ЮЗ 68°.14'	117.7
4->5	52.10876743/38.43659005	СЗ 85°.28'	42.0
5->6	52.10879724/38.43597726	ЮЗ 19°.58'	121.0
6->7	52.10777574/38.4353732	ЮЗ 60°.51'	25.9
7->8	52.10766222/38.43504168	СЗ 56°.56'	25.9
8->9	52.10778913/38.43472432	СЗ 6°.44'	52.3
9->10	52.10825607/38.43463457	СЗ 75°.17'	36.4
10->11	52.10833905/38.43411989	ЮЗ 85°.08'	37.3
11->12	52.10831066/38.43357632	ЮЗ 38°.07'	40.7
12->13	52.108023/38.43320876	ЮЗ 9°.42'	20.4



13->14	52.10784261/38.43315855	СЗ 53°.14'	211.9
14->15	52.10898175/38.43067543	СЗ 26°.06'	51.4
15->16	52.1093963/38.43034476	СВ 0°.55'	58.4
16->17	52.10992085/38.43035854	СВ 27°.49'	59.8
17->1	52.11039617/38.43076683	0	0

Условные обозначения обследуемая площадь



Исполнитель работ по проведению лесопатологического обследования:

Ирковский Э.Р.

Дата составления документа: 13.09.2017 года. Телефон: 8 (904) 211 15 53.

