

26.09.2017

УТВЕРЖДАЮ:

Должность Заместитель начальника  
управления лесного хозяйства  
Липецкой области

X Есипов Н.В.

Подписано цифровой подписью:  
Есипов Николай Викторович

ФИО Есипов Н.В.

Дата 26.09.2017 г.



Акт  
лесопатологического обследования № 1230  
лесных насаждений Добровского лесничества  
Липецкой области

Способ лесопатологического обследования: Визуальное V  
Инструментальное V

Место проведения:

Участковое лесничество	Урочище (дача)	Квартал (кварталы)	Выдел (выделы)	Площадь, га
Добровское	-	82	25	10,7

Лесопатологическое обследование проведено на общей площади 9,8 га.

1. Визуальное лесопатологическое обследование

Уч. лесничество: Добровское, участок: - Кв. 82 вид. 25.

Наземное V

Дистанционное

1.1. На площади 10,7 га фактическая таксационная характеристика соответствует таксационному описанию.

1.2. Лесные насаждения с нарушенной и утраченной устойчивостью выявлены на площади 10,7 га.

Участковое лесничество	Урочище (дача)	Площадь, га		Причина ослабления (гибели)
		с нарушенной устойчивостью	с утраченной устойчивостью	
Добровское	-	9,8	0,9	трутовик ложный осиновый (код 358), трутовик настоящий (код 355).

Состояние обследованных лесных насаждений приведено в приложениях 1.1 - 1.4 к Акту в зависимости от метода проведения ЛПО.

1.3. В обследованных лесных участках прогнозируется:

Прогноз	Площадь, га
Ослабление лесных насаждений	
Усыхание лесных насаждений различной степени	9,8
Развитие очагов вредных организмов	0,9

1.4. Обнаружено загрязнение лесного участка отходами и выбросами:  
промышленными  
бытовыми

Вид загрязнения	Размеры загрязнения			Объем, кубм	Площадь загрязнения, га
	ширина, м	длина, м	высота, м		

**ЗАКЛЮЧЕНИЕ**

Оценка текущего санитарного и лесопатологического состояния лесных насаждений,

На площади 9,8 га насаждение с нарушенной устойчивостью, назначена выборочная санитарная рубка.

На площади 0,9 га насаждение с утраченной устойчивостью, назначена сплошная санитарная рубка.

Назначенные профилактические мероприятия по защите лесов:

надзор за прилегающими насаждениями и оставшейся частью древостоя.

агитационные мероприятия:

Исполнитель работ по проведению лесопатологического обследования:

Ирковский Э.Р.



2. Инструментальное обследование лесного участка.

Уч. лесничество: Добровское, участок: - Кв. 82 выд. 25 ЛП выдел: 2.

2.1. Фактическая таксационная характеристика лесного насаждения соответствует таксационному описанию.

2.2. Состояние насаждений: с нарушенной устойчивостью.

Причины повреждения: трутовик ложный осиновый (код 358), трутовик настоящий (код 355). Данные причины определены по следующим признакам: наличие плодовых тел на стволе (код 801), ажурность кроны (код 160).

Заселено (отработано) стволовыми вредителями:

Вид вредителя	Порода	Встречаемость (% заселенных деревьев)	Степень заселения лесного насаждения (слабая, средняя, сильная)
-	-	-	-
-	-	-	-
-	-	-	-
-	-	-	-
-	-	-	-
-	-	-	-

Повреждено огнем:

Вид пожара	Порода	Состояние корневых лап		Состояние корневой шейки		Подсушивание луба	
		процент поврежденных огнем корней	процент деревьев с данным повреждением	ожог корневой шейки по окружности (1/4; 2/4; 3/4; более 3/4)	процент деревьев с данным повреждением	по окружности (1/4; 2/4; 3/4; более 3/4)	процент деревьев с данным повреждением
-	-	-	-	-	-	-	-
-	-	-	-	-	-	-	-
-	-	-	-	-	-	-	-
-	-	-	-	-	-	-	-
-	-	-	-	-	-	-	-
-	-	-	-	-	-	-	-
-	-	-	-	-	-	-	-

Поражено болезнями:

Вид болезни	Порода	Встречаемость (% пораженных деревьев)	Степень заселения лесного насаждения (слабая, средняя, сильная)
трутовик ложный осиновый	Ос	18,16	слабая
трутовик настоящий	Б	7,75	единичная
-	-	-	-
-	-	-	-
-	-	-	-
-	-	-	-

2.3. Выборке подлежит 23,8 % деревьев по запасу,  
 в том числе:  
 ослабленных 0 %,  
 сильно ослабленных 1,9 %, причины назначения: 358;  
 усыхающих 0 %,  
 свежего сухостоя 0 %,  
 свежего ветровала 0 %,  
 свежего бурелома 0 %,  
 старого сухостоя 4,6 %,  
 старого ветровала 2,6 %,  
 старого бурелома 14,7 %,  
 аварийных 0 %.

2.4. Полнота лесного насаждения после уборки деревьев, подлежащих рубке, составит 0,7.  
 Критическая полнота для данной категории лесных насаждений 0,5.

## ЗАКЛЮЧЕНИЕ

С целью предотвращения негативных процессов или снижения ущерба от их воздействия  
 назначена выборочная санитарная рубка

Участковое лесничество	Урочище (дача)	Квартал	Выдел	Площадь выдела, га	Вид мероприятия	Площадь мероприятия, га	Порода	Выбираемый запас на выдел, куб. м	Крайние сроки проведения
Добровское	-	82	25	10,7	ВСП	9,8	Ос, Б.	383	2020 год

Ведомость перечета деревьев, назначенных в рубку, и абрис лесного участка  
 прилагаются (приложение 2 и 3 к данному акту).

Меры по обеспечению возобновления: -.

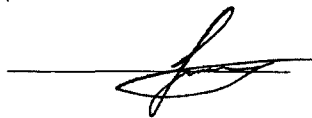
Мероприятия, необходимые для предупреждения повреждения или поражения смежных  
 насаждений: своевременное проведение проецируемых мероприятий,  
 надзор за санитарным и лесопатологическим состоянием.

Сведения для расчета степени повреждения:  
 год образования старого сухостоя: 2013-2015 гг.  
 основная причина повреждения древесины: 358, 355.

Дата проведения обследований: 13.09.2017 года.

Исполнитель работ по проведению лесопатологического обследования:

Ирковский Э.Р.



Результаты проведения лесопатологического обследования  
лесных насаждений за 13.09.2017 года.

Субъект Российской Федерации: Липецкая область. Лесничество (лесопарк): Добровское.  
Участковое лесничество: Добровское. Урочище (лесная дача): -.

1	2	3	4	5	6	7	Таксационная характеристика лесного насаждения								17	Распределение деревьев по категориям состояния, % от запаса										Назначенные мероприятия									
							8	9	10	11	12	13	14	15		16	18	19	20	21	22	23	24	25	26	27	28	29	30	31	32	33	34		
Номер квартала	Номер выдела	Площадь выдела, га	Лесное назначение лесов	Категория защитных лесов	Номер лесопатологического выдела	Площадь лесопатологического выдела, га	состав	порода	возраст	средняя высота, м	средний диаметр, см	тип леса	полнота	бонитет	запас, куб. м/га	число деревьев на проб., шт.	без признаков ослабления	ослабленные	сильно ослабленные	умывающие	свежий сухой	старый сухой	свежий ветровал	старый ветровал	свежий бурелом	старый бурелом	аварийные деревья	Средневзвешенная категория состояния	Признаки повреждения деревьев	Доля поврежденных деревьев, %	Причина ослабления, повреждения	Полуживые, %	вид	площадь, га	
82	25	10,7	Защитные	защитные леса влост. влост. железнодорожных путей общего пользования, федеральных автомобильных дорог общего пользования в собственности субъектов Российской Федерации, находящихся в собственности субъектов Российской Федерации и автомобильных дорог общего пользования, находящихся в собственности субъектов Российской Федерации	2	9,8	60СЭВ1ДНН								-	82,8	14,1	3,1	-	-	-	-	-	-	-	-	-	-	1,20	-	0,0	-	ВСР	9,8	-
							Всего	35	15	14	ДОСН	0,9	2	160	6712	58,2	15,7	4,2	-	-	-	-	2,6	2,9	16,1	14,7	-	2,12	801,160	25,9	358,355	23,8	-	-	
							Ос	-	-	-	-	-	-	-	4325	57,1	14,8	2,9	-	-	-	-	-	-	-	-	2,21	801,160	28,2	358	28,1	-	-	-	
							Б	-	-	-	-	-	-	-	1792	52,0	18,9	8,1	-	-	-	2,8	2,8	16,1	16,1	-	2,19	801,160	29,0	355	21,0	-	-	-	
							Днн	-	-	-	-	-	-	-	595	82,8	14,1	3,1	-	-	-	-	-	-	-	-	1,20	-	0,0	-	-	-	-	-	-

Показатели, не соответствующие таксационному описанию отмечаются \*\*\*. Расшифровка кодов причин и признаков указана в акте.  
Исполнитель работ по проведению лесопатологического обследования:

Ирковский Э.Р.

Дата составления документа: 13.09.2017 года. Телефон: 8 (904) 211 15 53.

Ведомость перечета деревьев назначенных в рубку

ВРЕМЕННАЯ ПРОБНАЯ ПЛОЩАДЬ № 2

Субъект Российской Федерации: Липецкая область.  
Лесничество (лесопарк): Добровское. Квартал: 82. Выдел: 25.  
Площадь: 10,7 га., Площадь мероприятия: 9,8 га.  
Номер очага вредных организмов: б/н. Размер пробной площади: 9,8 га.  
Таксационная характеристика:  
тип леса: ДОСН; состав: 6ОСЗБ1ДНН; возраст: 35 лет; бонитет: 2.  
полнота: 0,9; запас на га: 160; возобновление: отсутствует.  
Время и причина ослабления лесного насаждения:  
Причины повреждения: трутовик ложный осиновый (код 358), трутовик настоящий (код 355). Данные причины определены по следующим признакам: наличие плодовых тел на стволе (код 801), ажурность кроны (код 160).

Тип очага вредных организмов: хронический.  
Фаза развития очага вредных организмов: собственно вспышка.  
Состояние лесного насаждения, намечаемые мероприятия:  
Состояние насаждений: с нарушенной устойчивостью  
Намечаемое мероприятие: ВСП.

Исполнитель работ по проведению лесопатологического обследования:

Ирковский Э.Р.

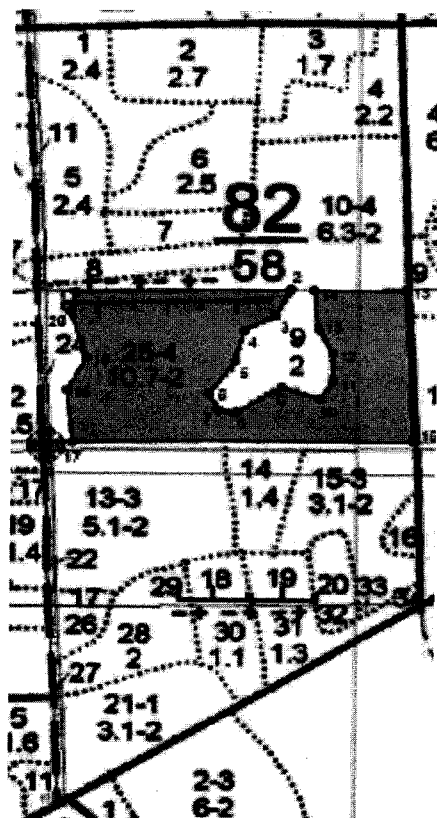


Дата составления документа: 13.09.2017 года. Телефон: 8 (904) 211 15 53.



Абрис участка

Масштаб 1:10000



N выдела	Ленты (круговой площадки) перече́та				
	Сплошной перечет	Длина, м	Ширина, м	Радиус, м	Площадь, га
25	Сплошной перечет				9,80

Номера точек	Координаты	Румбы линий	Длина, м
1->2	52.86672654/39.9277149	СВ 89°00'	311,1
2->3	52.86677517/39.93234287	ЮЗ 27°02'	47,6
3->4	52.86639397/39.93202061	ЮЗ 62°27'	52,2
4->5	52.86617721/39.93133228	ЮЗ 13°38'	51,9
5->6	52.86572389/39.93115026	ЮЗ 35°07'	62,5
6->7	52.86526445/39.93061515	ЮВ 27°32'	29,6
7->8	52.86502854/39.93081892	ЮВ 82°46'	25,7
8->9	52.86499941/39.93119872	СВ 58°26'	75,8
9->10	52.86535588/39.93216015	ЮВ 72°15'	59
10->11	52.86519421/39.9329965	СВ 33°37'	36
11->12	52.86546323/39.93329284	СЗ 4°05'	43,5
12->13	52.86585283/39.93324676	СЗ 27°34'	44,9
13->14	52.86621064/39.93293725	СЗ 5°25'	62,6
14->15	52.86677041/39.93284948	СВ 89°34'	132,5
15->16	52.86677956/39.93482058	ЮВ 2°56'	244
16->17	52.86459084/39.93500708	ЮЗ 89°32'	492,7
17->18	52.86455547/39.92767555	СЗ 5°49'	83,8



18->19	52.86530433/39.92754928	СВ 26°.53'	59,5
19->20	52.86578135/39.92794982	СЗ 18°.29'	76,7
20->21	52.86643514/39.92758775	СВ 14°.46'	33,5
21->1	52.86672654/39.9277149	0	0

Условные обозначения обследуемая площадь



Исполнитель работ по проведению лесопатологического обследования:

Ирковский Э.Р.

Дата составления документа: 13.09.2017 года. Телефон: 8 (904) 211 15 53.

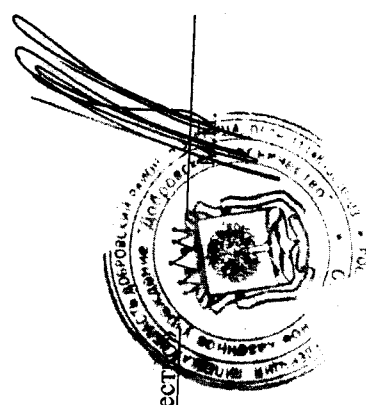
ТАКСАЦИОННОЕ ОПИСАНИЕ

Участковое лесничество: ДОБРОВСКОЕ  
Лесничество: "ДОБРОВСКОЕ ЛЕСНИЧЕСТВО"

340

Участковое лесничество: ДОБРОВСКОЕ		ЛЕСА ЗАЩ. ПОЛОС ВДОЛЬ Ж/Д И А/Д		Квартал 82																			
: N	: Состав	: Эле	: Ди	: Кл	: Пр	: Бо	: Тип	: Полн	: Запас	: Сырост	: Кл	: Запас	: на	: выделе	: дес	: МЗ							
: вы	: шадь	: длесок	: покров	: поч	: со	: мент	: ас	: ул	: ра	: со	: ам	: гс	: па	: ни	: леса	: ас							
: ла	: га	: ости	: выдела	: Отмет	: ле	: ка	: о	: порослевом	: у	: а	: са	: ст	: ла	: ел	: во	: во	: те						
: :	: проих	: Наимен	: кат	: гру	: ег	: незалес	: земель	: С	: са	: Хар	: лесных	: культур	: :	: Кадастров	: оценка	: :	: :						
: 1	: 2	: 3	: 4	: 5	: 6	: 7	: 8	: 9	: 10	: 11	: 12	: 13	: 14	: 15	: 16	: 17	: 18	: 19	: 20	: 21	: 22	: 23	: 24
25	10,7	Б	Б	1	15	ОС	35	15	14	4	2	2	ДОСН	16	171	103	3	51	3	23	23	23	24
													ПРОХ		РУБКА		25%						

подлесок: Р РЕДКИЙ ДНП 13 14  
повреждение ФИТОВРЕДИТЕЛИ, ОСИНА, СЛАБАЯ, СТВОЛОВАЯ ГНИЛЬ  
ЛАНЦШАФТ. БИОЛОГИЧЕСКИЙ ЗАКАЗНИК 17 3



Копия верна.

Директор ОКУ «Добровское лесничество»  
Востриков А.П.  
10.05.2017