

26.09.2017

**X** Есипов Н.В.

Подписано цифровой подписью:  
Есипов Николай Викторович

УТВЕРЖДАЮ:

Должность Заместитель начальника  
управления лесного хозяйства  
Липецкой области

ФИО Есипов Н.В.

Дата 26.09.2017 г.



Акт  
лесопатологического обследования № 1229  
лесных насаждений Добровского лесничества  
Липецкой области

Способ лесопатологического обследования: Визуальное V  
Инструментальное V

Место проведения:

Участковое лесничество	Урочище (дача)	Квартал (кварталы)	Выдел (выделы)	Площадь, га
Добровское	-	82	13	5,1

Лесопатологическое обследование проведено на общей площади 4,5 га.

1. Визуальное лесопатологическое обследование  
Уч. лесничество: Добровское, участок: - Кв. 82 вид. 13.  
Наземное V Дистанционное

1.1. На площади 4,5 га фактическая таксационная характеристика соответствует таксационному описанию. На площади 0,6 га фактическая таксационная характеристика не соответствует таксационному описанию. Причина несоответствия - давность лесоустройства 10 и более лет.

1.2. Лесные насаждения с нарушенной и утраченной устойчивостью выявлены на площади 5,1 га.

Участковое лесничество	Урочище (дача)	Площадь, га		Причина ослабления (гибели)
		с нарушенной устойчивостью	с утраченной устойчивостью	
Добровское	-	4,5	0,6	трутовик ложный осиновый (код 358), трутовик настоящий (код 355).

Состояние обследованных лесных насаждений приведено в приложениях 1.1 - 1.4 к Акту в зависимости от метода проведения ЛПО.

1.3. В обследованных лесных участках прогнозируется:

Прогноз	Площадь, га
Ослабление лесных насаждений	
Усыхание лесных насаждений различной степени	4,5
Развитие очагов вредных организмов	0,6

1.4. Обнаружено загрязнение лесного участка отходами и выбросами:  
промышленными  
бытовыми

Вид загрязнения	Размеры загрязнения			Объем, кубм	Площадь загрязнения, га
	ширина, м	длина, м	высота, м		

#### ЗАКЛЮЧЕНИЕ

Оценка текущего санитарного и лесопатологического состояния лесных насаждений,  
На площади 4,5 га насаждение с нарушенной устойчивостью, назначена выборочная санитарная рубка.

На площади 0,6 га насаждение с утраченной устойчивостью, назначена сплошная санитарная рубка.

Назначенные профилактические мероприятия по защите лесов:  
надзор за прилегающими насаждениями и оставшейся частью древостоя.  
агитационные мероприятия:

Исполнитель работ по проведению лесопатологического обследования:

Ирковский Э.Р.



2. Инструментальное обследование лесного участка.

Уч. лесничество: Добровское, участок: - Кв. 82 выд. 13 ЛП выдел: 2.

2.1. Фактическая таксационная характеристика лесного насаждения соответствует таксационному описанию.

2.2. Состояние насаждений: с нарушенной устойчивостью.

Причины повреждения: трутовик ложный осиновый (код 358), трутовик настоящий (код 355). Данные причины определены по следующим признакам: наличие плодовых тел на стволе (код 801), ажурность кроны (код 160), усыхание от 1/2 до 3/4 ветвей в кроне прошлых лет (код 113).

Заселено (отработано) стволовыми вредителями:

Вид вредителя	Порода	Встречаемость (% заселенных деревьев)	Степень заселения лесного насаждения (слабая, средняя, сильная)
-	-	-	-
-	-	-	-
-	-	-	-
-	-	-	-
-	-	-	-
-	-	-	-

Повреждено огнем:

Вид пожара	Порода	Состояние корневых лап		Состояние корневой шейки		Подсушивание луба	
		процент поврежденных огнем корней	процент деревьев с данным повреждением	ожог корневой шейки по окружности (1/4; 2/4; 3/4; более 3/4)	процент деревьев с данным повреждением	по окружности (1/4; 2/4; 3/4; более 3/4)	процент деревьев с данным повреждением
-	-	-	-	-	-	-	-
-	-	-	-	-	-	-	-
-	-	-	-	-	-	-	-
-	-	-	-	-	-	-	-
-	-	-	-	-	-	-	-
-	-	-	-	-	-	-	-
-	-	-	-	-	-	-	-

Поражено болезнями:

Вид болезни	Порода	Встречаемость (% пораженных деревьев)	Степень заселения лесного насаждения (слабая, средняя, сильная)
трутовик ложный осиновый	Ос	10,25	слабая
трутовик настоящий	Б	5,50	единичная
-	-	-	-
-	-	-	-
-	-	-	-
-	-	-	-

2.3. Выборке подлежит 13,7 % деревьев по запасу,  
в том числе:  
ослабленных 0 %,  
сильно ослабленных 2 %, причины назначения: 358;  
усыхающих 0,4 %, причины назначения: 358;  
свежего сухостоя 0 %,  
свежего ветровала 0 %,  
свежего бурелома 0 %,  
старого сухостоя 2,7 %,  
старого ветровала 1,1 %,  
старого бурелома 7,5 %,  
аварийных 0 %.

2.4. Полнота лесного насаждения после уборки деревьев, подлежащих рубке, составит 0,7.  
Критическая полнота для данной категории лесных насаждений 0,5.

## ЗАКЛЮЧЕНИЕ

С целью предотвращения негативных процессов или снижения ущерба от их воздействия  
назначена выборочная санитарная рубка

Участковое лесничество	Урочище (дача)	Квартал	Выдел	Площадь выдела, га	Вид мероприятия	Площадь мероприятия, га	Порода	Выбираемый запас на выдел, куб. м	Крайние сроки проведения
Добровское	-	82	13	5,1	ВСП	4,5	Ос, Б.	72	2020 год

Ведомость перечета деревьев, назначенных в рубку, и абрис лесного участка  
прилагаются (приложение 2 и 3 к данному акту).

Меры по обеспечению возобновления: -.

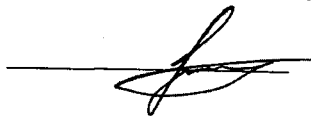
Мероприятия, необходимые для предупреждения повреждения или поражения смежных  
насаждений: своевременное проведение проецируемых мероприятий,  
надзор за санитарным и лесопатологическим состоянием.

Сведения для расчета степени повреждения:  
год образования старого сухостоя: 2013-2015 гг.  
основная причина повреждения древесины: 358, 355.

Дата проведения обследований: 13.09.2017 года.

Исполнитель работ по проведению лесопатологического обследования:

Ирковский Э.Р.



Результаты проведения лесопатологического обследования  
лесных насаждений за 13.09.2017 года.

Субъект Российской Федерации: Липецкая область. Лесничество (лесопарк): Добровское.  
Участковое лесничество: Добровское. Урочище (лесная дача): -.

1	2	3	4	5	6	7	Таксационная характеристика лесного насаждения								Распределение деревьев по категориям состояния, % от запаса										Назначенные мероприятия													
							8	9	10	11	12	13	14	15	16	17	18	19	20	21	22	23	24	25	26	27	28	29	30	31	32	33	34					
Номер квартала	Номер выдела	Площадь выдела, га	Целевое назначение лесов	Категория защитных лесов	Номер лесопатологического выдела	Площадь лесопатологического выдела, га	состав	порода	возраст	средняя высота, м	средний диаметр, см	тип леса	полнота	бонитет	запас, куб. м/га	Число деревьев на пробе, шт.	без признаков ослабления	ослабленные	сильно ослабленные	усыхающие	свежий сухой	старый сухой	свежий ветровал	старый ветровал	свежий бурелом	старый бурелом	аварийные деревья	Средневзвешенная категория состояния	Признаки повреждения деревьев	Доля поврежденных деревьев, %	Причина ослабления, повреждения	Подлежит рубке, %	вид	площадь, га				
82	13	5,1	Защитные	защитные полосы лесов вдоль железнодорожных путей общего пользования, федеральных автомобильных дорог общего пользования, автомобильных дорог субъектов Российской Федерации и автомобильных дорог субъектов Российской Федерации	2	4,5	СОС3В2Д1НН								17	18	19	20	21	22	23	24	25	26	27	28	1,79	801, 160, 113.	15,7	358, 355.	13,7		BCP	4,5				
							Всего	30	14	12	ДОСН	0,8	2	130	4020	60,7	22,8	4,8	0,4		2,7	1,1			7,5													
							Ос	-	-	-	-	-	-	-	2054	56,8	23,1	3,8	0,8		5,2	2,1		8,2														
							Б	-	-	-	-	-	-	-	1228	58,1	24,0	6,9						11,0														
							Дан	-	-	-	-	-	-	-	738	75,5	20,0	4,5																				

Показатели, не соответствующие таксационному описанию отмечаются "\*\*". Расшифровка кодов причин и признаков указана в акте.  
Исполнитель работ по проведению лесопатологического обследования:

Ирковский Э.Р.  
Дата составления документа: 13.09.2017 год. Телефон: 8 (904) 211 15 53.

Ведомость перечета деревьев назначенных в рубку

ВРЕМЕННАЯ ПРОБНАЯ ПЛОЩАДЬ № 2

Субъект Российской Федерации: Липецкая область.

Лесничество (лесопарк): Добровское. Квартал: 82. Выдел: 13.

Площадь: 5,1 га., Площадь мероприятия: 4,5 га.

Номер очага вредных организмов: б/н. Размер пробной площади: 4,5 га.

Таксационная характеристика:

тип леса: ДОСН; состав: 5ОСЗБ2ДНН; возраст: 30 лет; бонитет: 2.

полнота: 0,8; запас на га: 130; возобновление: отсутствует.

Время и причина ослабления лесного насаждения:

Причины повреждения: трутовик ложный осиновый (код 358), трутовик настоящий (код 355). Данные причины определены по следующим признакам: наличие плодовых тел на стволе (код 801), ажурность кроны (код 160), усыхание от 1/2 до 3/4 ветвей в кроне прошлых лет (код 113).

Тип очага вредных организмов: хронический.

Фаза развития очага вредных организмов: собственно вспышка.

Состояние лесного насаждения, намечаемые мероприятия:

Состояние насаждений: с нарушенной устойчивостью

Намечаемое мероприятие: ВСП.

Исполнитель работ по проведению лесопатологического обследования:

Ирковский Э.Р.



Дата составления документа: 13.09.2017 года. Телефон: 8 (904) 211 15 53.

## ВЕДОМОСТЬ ПЕРЕЧЕТА ДЕРЕВЬЕВ

Оборотная сторона

Порода1: Ос

Ступени толщины см	Количество деревьев по категориям состояния, шт.																Всего деревьев по ступеням толщины	
	I	II	III	IV		V		VI			ветровал, бурелом			аварийные деревья			шт.	в том числе подлежат рубке, %
				НЗ	З	НЗ	З	НЗ	З	О	НЗ	З	О	НЗ	З	О		
1	2	3	4	5	6	7	8	9	10	11	12	13	14	15	16	17	18	19
8	221	90	16	5				20			39						391	3,9
12	392	158	27	7				34			68						686	6,6
16	342	137	25	7				29			58						598	5,8
20	171	70	11	2				16			32						302	3,0
24	43	18	2					5			9						77	0,8
-																		
-																		
-																		
-																		
итого, шт	1169	473	81	21				104			206						2054	20,1
итого, %	56,9	23,0	3,9	1,0				5,1			10,0						100,0	20,1
итого, куб.м.	156,0	63,4	10,4	2,3				14,4			28,2						274,6	20,1
итого, куб.%	56,8	23,1	3,8	0,8				5,2			10,3						100,0	20,1

Порода2: Б

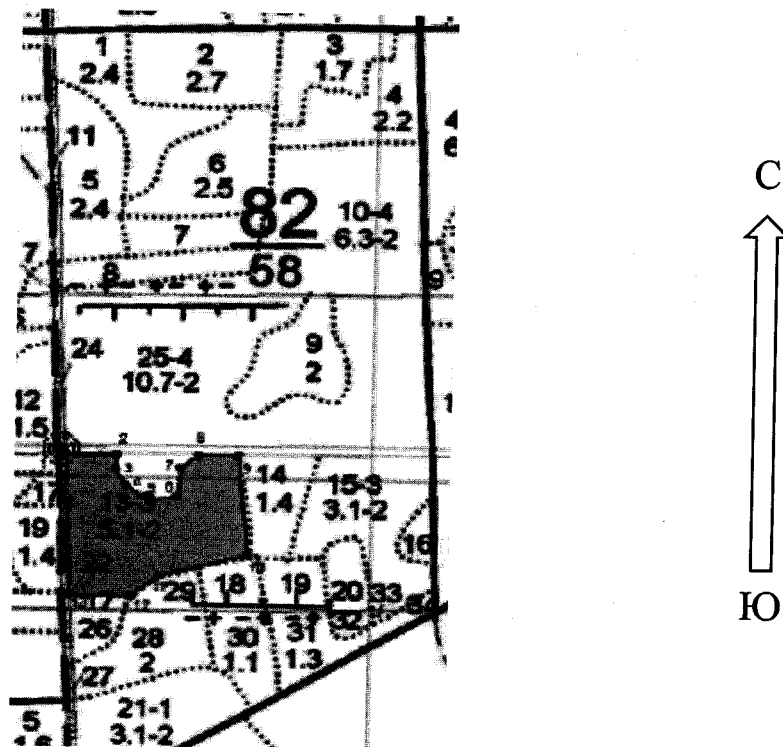
Ступени толщины см	Количество деревьев по категориям состояния, шт.																Всего деревьев по ступеням толщины	
	I	II	III	IV		V		VI			ветровал, бурелом			аварийные деревья			шт.	в том числе подлежат рубке, %
				НЗ	З	НЗ	З	НЗ	З	О	НЗ	З	О	НЗ	З	О		
1	2	3	4	5	6	7	8	9	10	11	12	13	14	15	16	17	18	19
8	135	55	16								26						232	2,1
12	239	99	28								46						412	3,8
16	208	86	26								39						359	3,2
20	105	43	12								20						180	1,6
24	26	11	3								5						45	0,4
-																		
-																		
-																		
-																		
итого, шт	713	294	85								136						1228	11,1
итого, %	58,1	23,9	6,9								11,1						100,0	11,1
итого, куб.м.	89,4	37,0	10,6								17,0						154,0	11,0
итого, куб.%	58,1	24,0	6,9								11,0						100,0	11,0

Порода3: Дин

Ступени толщины см	Количество деревьев по категориям состояния, шт.																Всего деревьев по ступеням толщины	
	I	II	III	IV		V		VI			ветровал, бурелом			аварийные деревья			шт.	в том числе подлежат рубке, %
				НЗ	З	НЗ	З	НЗ	З	О	НЗ	З	О	НЗ	З	О		
1	2	3	4	5	6	7	8	9	10	11	12	13	14	15	16	17	18	19
8	105	28	6														139	
12	187	50	11														248	
16	163	43	10														216	
20	82	22	5														109	
24	20	5	1														26	
-																		
-																		
-																		
-																		
итого, шт	557	148	33														738	
итого, %	75,5	20,1	4,5														100,0	
итого, куб.м.	71,4	18,9	4,2														94,5	
итого, куб.%	75,5	20,0	4,5														100,0	

Абрис участка

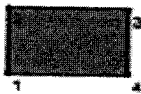
Масштаб 1:10000



№ выдела	Ленты (круговой площадки) перечета				
	Сплошной перечет	Длина, м	Ширина, м	Радиус, м	Площадь, га
13	Сплошной перечет				4,50

Номера точек	Координаты	Румбы линий	Длина, м
1->2	52.86443645/39.92719644	ЮВ 89° 26'	73.8
2->3	52.86442992/39.92829525	ЮЗ 2° 38'	23.5
3->4	52.86421942/39.92827916	ЮВ 29° 08'	28.9
4->5	52.86399272/39.92848839	ЮВ 54° 39'	46.0
5->6	52.8637534/39.92904722	СВ 75° 13'	41.0
6->7	52.86384732/39.92963639	СВ 4° 08'	44.9
7->8	52.86424938/39.92968465	СВ 50° 31'	32.6
8->9	52.86443548/39.9300587	СВ 89° 26'	57.3
9->10	52.86444061/39.93091132	ЮВ 5° 55'	160.4
10->11	52.86300774/39.93115742	ЮЗ 74° 32'	133.8
11->12	52.86268752/39.92923912	ЮЗ 50° 07'	52.0
12->13	52.86238811/39.92864548	СЗ 89° 10'	89.1
13->14	52.86239984/39.92731949	СЗ 2° 05'	226.9
14->1	52.86443645/39.92719644	0	0

Условные обозначения обследуемая площадь



Исполнитель работ по проведению лесопатологического обследования:

Ирковский Э.Р.

Дата составления документа: 13.09.2017 года. Телефон: 8 (904) 211 15 53.



ТАКСАЦИОННОЕ ОПИСАНИЕ

Участковое лесничество: ДОБРОВСКОЕ  
Лесничество: "ДОБРОВСКОЕ ЛЕСНИЧЕСТВО"

340

Участковое лесничество: ДОБРОВСКОЕ		ЛЕСА ЗАЩ. ПОЛОС ВДОЛЬ Ж/Д И Л/Д		Квартал 82																			
: N	: Пло-	: Состав	: Подрост, по	: Я	: Вы-	: Эле-	: Воз-	: Вы-	: Ди:	: Кл:	: Гр:	: Бо:	: Тип	: Полн:	: Запас	: сыраст.	: Кл:	: Запас	: на	: выделе,	: дес.	: М3	
: вы-	: шадь,	: длесок	: покров,	: поч:	: со-	: мент:																	
: де-	: ва:	: рельеф,	: особен:	: Р:	: та	: ле-																	
: ла	: га	: Ости	: выдела.	: Отмет:																			
		: ка	: о	: порослевом	: У:	: я-	: са	: ст	: та	: ет:	: во:	: те:											
		: промсх.	: Наимен.	: кат:	: Ру-																		
		: ег.	: незале.	: земель:	: С:	: са-																	
		: Хар.	: лесных	: культур																			
		: Кадастров.	: оценка																				
: 1	: 2	: 3	: 4	: 5	: 6	: 7	: 8	: 9	: 10	: 11	: 12	: 13	: 14	: 15	: 16	: 17	: 18	: 19	: 20	: 21	: 22	: 23	: 24
13	5,1	50С3Б2ДНН	1	14	ОС	30	14	12	3	2	2	ДОСН	,8	13	66	33	3						
				Б		14	12					С2Д				20	3						
					ДНН	12	14									13	2						

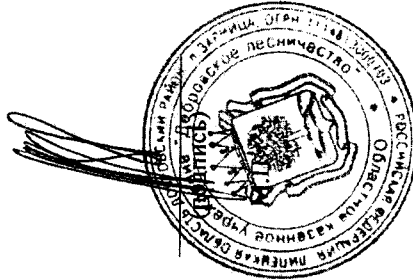
подлесок: Р. ЛЩ. РЕДКИЙ  
СОСТАВ НЕОДНОРОДНЫЙ, ПОЛНОТА НЕРАВНОМЕРНАЯ, ТЛУ ВАРЬИРУЕТ

Копия верна.

Директор ОКУ «Добровское лесничество»  
(должность)

Востриков А.П.  
(ФИО)

10.05.2017



ПРОРЕЖИВАНИЕ  
15%